

**„APAC, Rzeczoznawstwo Motoryzacyjne i Maszynowe”**

Licencja infoekspert, eurotaxglass's

55-040 Tyniec Mały, ul. Piaskowa 6

**OCENA TECHNICZNA**

**Nr CFM202106128**

**Data badania – 23 czerwca 2021r.**

**Rzeczoznawca - Marcin Stachurka**

**Zleceniodawca:** Carefleet S.A.

**Adres:** ul. Legnicka 48 bud. C-D, 54-202 Wrocław

**Zakres oceny:** Określenie wartości pojazdu dla potrzeb sprzedaży w trybie przetargu.

**Dane techniczne:**

Nr rejestracyjny: PO7GA74

Marka pojazdu: FORD

Model: FOCUS 1.5 TDCI TITANIUM KOMBI

Kolor: CZERWONY

Oznaczenie: FORD FOCUS 1.5 TDCI TITANIUM KOMBI

Rodzaj nadwozia: Kombi

Rodzaj pojazdu: OSOBOWY

Liczba drzwi: 5

Liczba miejsc: 5

Wskazania licznika [km]: 170154

Nr fabryczny (VIN): WF06XXGCC6JY57261

Rok produkcji: 2018

Rok produkcji – uwaga: Pojazd z polskiej sieci dealerskiej.

Masa całkowita (kg): 1900

Masa własna (kg): 1293

Rodzaj paliwa: Olej napędowy

Norma EURO: 6

Typ silnika: ZS

Układ/liczba cyl.: R-4

Pojemność [cm<sup>3</sup>]: 1499

Moc [kW]: 88.00

Data pierwszej rejestracji w kraju: 21.05.2018

Pojazd zbadano w Magnicach k/Wrocławia na parkingu EFL S.A. w obecności zleceniodawcy.

**UWAGI:**

Pojazd zarejestrowany CAREFLEET S.A.  
na: ALEJE SOLIDARNOŚCI 46  
61-696 POZNAŃ

1. Dowód rejestracyjny: DR/BAO 2256278
2. Data następnego badania technicznego: 21.05.2023r.
3. Kluczyki ilość kompletów: 2 (Oba klucze z pilotami centralnego zamka.)
4. Dokumentacja eksploatacyjna pojazdu: instrukcja obsługi - jest, książka przeglądów - jest

5. 1. Termin badania technicznego: 2023.05.21.
2. Książka serwisowa z wpisami przy stanie drogomierza: 6km, 19876km, 39714km, 59619km, 81730km, 102807km, 123367km, 165069km. 3
3. Dowód rejestracyjny z wpisem "wtórnik tablicy rejestracyjnej". W pojeździe stwierdzono trzy tablice rejestracyjne.

## **WYNIKI BADANIA :**

- I. Silnik stwierdzono:** Układ smarowania - poziom oleju na wskaźniku kontrolnym – powyżej min. Poziom cieczy w zbiorniku wyrównawczym układu chłodzenia – powyżej min. Rozruch oraz praca silnika w warunkach parkingowych w normie. Komora silnika zabrudzona eksploatacyjnie. Zaleca się sprawdzenie pracy silnika w warunkach drogowych.
- II. Podwozie stwierdzono:** Działanie układu hamulcowego i kierowniczego w warunkach parkingowych w normie. Układ wydechowy – pokryty korozją. Zaleca się sprawdzenie układów podwozia pojazdu w warunkach drogowych.
- III. Układ przeniesienia napędu stwierdzono:** Skrzynia biegów – manualna 6 biegowa. Działanie skrzyni biegów w warunkach parkingowych w normie. Napęd na oś przednią. Zaleca się sprawdzenie układów przeniesienia napędu w warunkach warsztatowych i wykonanie przeglądu. Obręcze kół ze stopów lekkich - 4 sztuki, miejscowo zarysowane. Obręcz koła zapasowego - stalowa. Obręcz koła prawego przedniego - głębokie zarysowania.
- IV. Nadwozie stwierdzono:** Barwa nadwozia – czerwona. Zderzak przedni – zarysowanie po stronie prawej na odcinku ok 25mm, zarysowania po stronie prawej na odcinku ok 200mm, miejscowe zarysowania na poszyciu zewnętrznym. Szyba czołowa – drobne odpryski na powierzchni zewnętrznej. Pokrywa komory silnika – liczne odpryski lakieru o średnicy ok 2-4mm, zagięcie punktowe, drobne zarysowania i odpryski powłoki lakierowej. Błotnik prawy – drobne zarysowania. Drzwi prawe przednie – zarysowanie klamki, drobne zarysowania. Drzwi prawe tylne – ubytki lakieru na tylnej krawędzi, drobne zarysowania. Poszycie tylne boku prawego – głębokie zarysowanie we wnęcie tylnych drzwi na odcinku ok 60mm, odprysk lakieru o średnicy ok 25mm, 5mm, 4mm, drobne zarysowania. Zderzak tylny – odstaje od nadwozia po stronie prawej, drobne zarysowania. Drzwi tyłu nadwozia – miejscowe zarysowania. Poszycie tylne boku lewego – odpryski lakieru na odcinku ok 50mm w części dolnej, zarysowania na odcinkach ok 120mm, 170mm, drobne zarysowania. Drzwi lewe tylne – odpryski lakieru, zagięcie punktowe, drobne zarysowania. Drzwi lewe przednie – drobne zarysowania. Błotnik lewy – drobne zarysowania. Dach – odpryski lakieru, zarysowanie na odcinku ok 85mm, drobne zarysowania. Powiększona grubość powłoki lakierowej drzwi lewych przednich: do 514um, błotnika lewego: do 768um. Zmierzona grubość powłoki lakierowej pozostałych zewnętrznych metalowych elementów nadwozia: do 170um.
- V. Wnętrze stwierdzono:** Deska rozdzielcza i poszycia tapicerskie wnętrza pojazdu – miejscowe zarysowania z ubytkami tworzywa. Poszycia tapicerskie foteli przednich, kanapy tylnej, wykładzin podłogi i podsufitki – miejscowo zabrudzone. Układ klimatyzacji wymaga sprawdzenia szczelności, uzupełnienia czynnika roboczego oraz oczyszczenia parownika i układu dolotowego powietrza do wnętrza. Wykładzina podłogi - przetarcie w części lewej przedniej. Tapicerka drzwi lewych tylnych - głębokie zarysowania. Tapicerka drzwi tyłu nadwozia - głębokie zarysowania. Tapicerka oparcia kanapy tylnej - wypalona dziura w części górnej. Tapicerka drzwi prawych tylnych - głębokie zarysowania. Tunel środkowy - głębokie zarysowania po stronie prawej. Pokrywa schowka - głębokie zarysowania. Tapicerka drzwi prawych przednich - głębokie zarysowania. Zarysowania obudowy rolety bagażnika. Zarysowania podsufitki. Tapicerka oparcia fotela kierowcy - rozdarcie w części tylnej.

**VI. Wyposażenie, stwierdzono:** Radioodtwarzacz CD fabryczny.

**VII. Wyposażenie dodatkowe:**

- ABS
- Elektrycznie podnoszone szyby przednie i tylne
- ESP - układ stabilizacji toru jazdy
- Felgi aluminiowe
- Immobilizer
- Kierownica skórzana
- Kierownica wielofunkcyjna □ Klimatyzacja automatyczna
- Komputer pokładowy
- Lusterka boczne sterowane elektrycznie
- Poduszka kierowcy
- Poduszka Pasażera
- Poduszki boczne
- Poduszki-System kurtyn
- Radio CD
- Szyba czołowa ogrzewana
- Światła do jazdy dziennej
- Światła przeciwmgielne
- Tempomat
- Wspomaganie układu kierowniczego
- Zamek centralny zdalnie sterowany
- Zderzaki w kolorze nadwozia

**VIII. Ogumienie :**

Opona	Producent	Rozmiar	Stopień zużycia (szacunkowo)
Lewy przód	Firestone Winterhawk 3	205/55R16 M+S	50%
Prawy przód	Firestone Winterhawk 3	205/55R16 M+S	50%
Lewy tył	BF Goodrich G Force Winter 2	205/55R16 M+S	90%
Prawy tył	BF Goodrich G Force Winter 2	205/55R16 M+S	90%
Zapas	Hankook	125/70/16	15%

Sporządzono w 2 egzemplarzach.

Do oceny dołączono 189 fotografii cyfrowych.

**Niniejsza opinia nie jest ekspertyzą stanu technicznego pojazdu ani gwarancją niezawodności zespołów i podzespołów pojazdu, została sporządzona wyłącznie na podstawie oględzin w warunkach istniejących w miejscu badania. Opinia określa wyłącznie szacunkową wartość rynkową pojazdu i może być wykorzystana tylko przez zlecającego. Sporządzający opinię zastrzega się, że nie ponosi odpowiedzialności za wady ukryte pojazdu, wady prawne, błędy w dokumentacji pojazdu i błędy montażu. Opinia została sporządzona bezstronnie.**

Rzecznawca , data: 23 czerwca 2021

.....

Dokumentacja fotograficzna do opinii CFM202106128



Dokumentacja fotograficzna do opinii CFM202106128





Dokumentacja fotograficzna do opinii CFM202106128

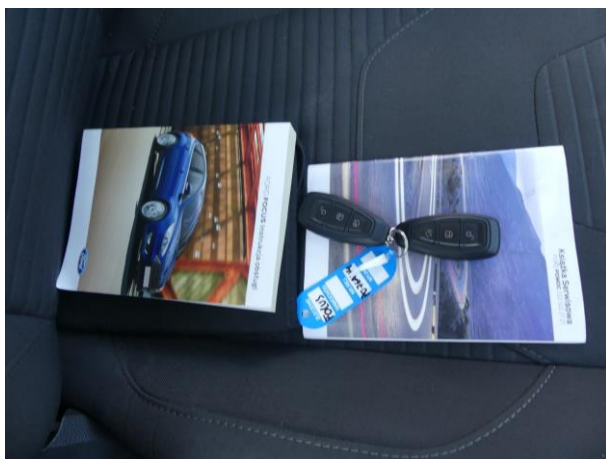


Dokumentacja fotograficzna do opinii CFM202106128





Dokumentacja fotograficzna do opinii CFM202106128



Dokumentacja fotograficzna do opinii CFM202106128



Dokumentacja fotograficzna do opinii CFM202106128





Dokumentacja fotograficzna do opinii CFM202106128



Dokumentacja fotograficzna do opinii CFM202106128





Dokumentacja fotograficzna do opinii CFM202106128



Dokumentacja fotograficzna do opinii CFM202106128

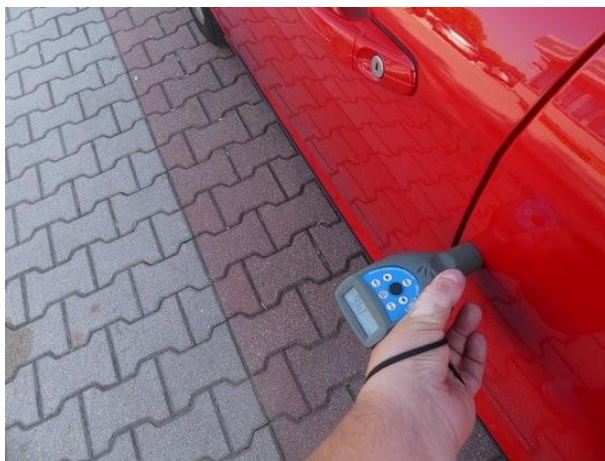


Dokumentacja fotograficzna do opinii CFM202106128





Dokumentacja fotograficzna do opinii CFM202106128



Dokumentacja fotograficzna do opinii CFM202106128





Dokumentacja fotograficzna do opinii CFM202106128



Dokumentacja fotograficzna do opinii CFM202106128

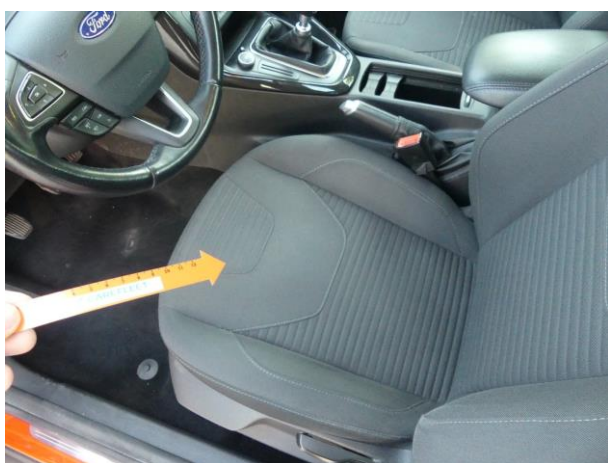


Dokumentacja fotograficzna do opinii CFM202106128





Dokumentacja fotograficzna do opinii CFM202106128



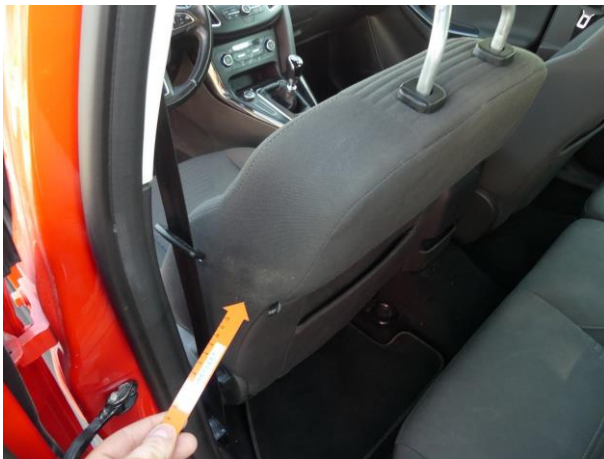
Dokumentacja fotograficzna do opinii CFM202106128







Dokumentacja fotograficzna do opinii CFM202106128



Dokumentacja fotograficzna do opinii CFM202106128



Dokumentacja fotograficzna do opinii CFM202106128









Dokumentacja fotograficzna do opinii CFM202106128



Dokumentacja fotograficzna do opinii CFM202106128



Dokumentacja fotograficzna do opinii CFM202106128



Dokumentacja fotograficzna do opinii CFM202106128

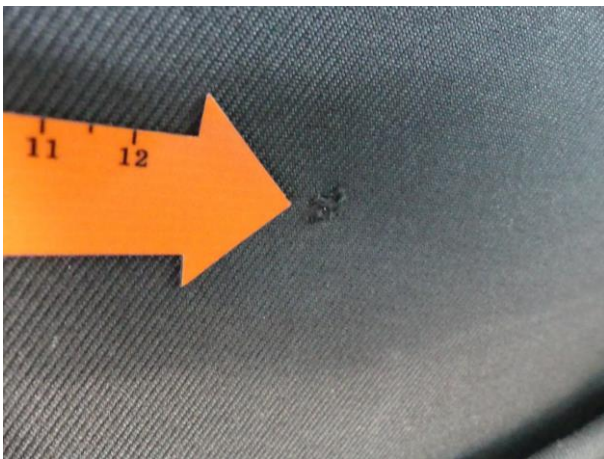




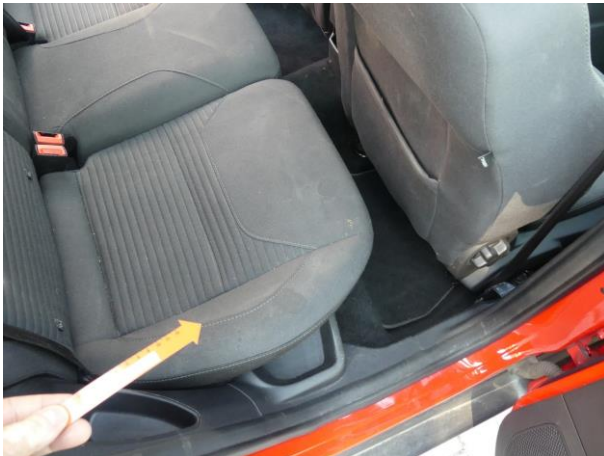
Dokumentacja fotograficzna do opinii CFM202106128



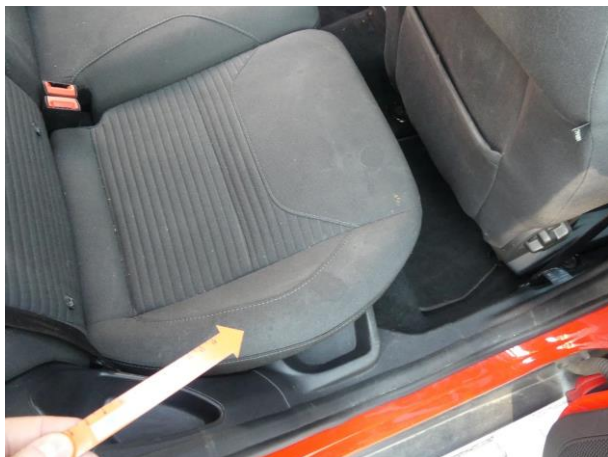
Dokumentacja fotograficzna do opinii CFM202106128



Dokumentacja fotograficzna do opinii CFM202106128



Dokumentacja fotograficzna do opinii CFM202106128



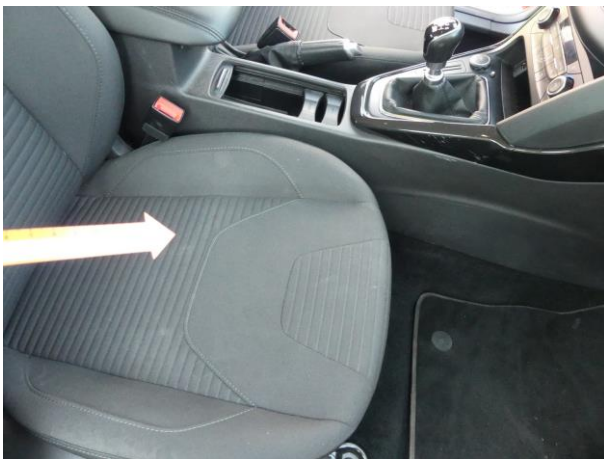




Dokumentacja fotograficzna do opinii CFM202106128



Dokumentacja fotograficzna do opinii CFM202106128



Dokumentacja fotograficzna do opinii CFM202106128



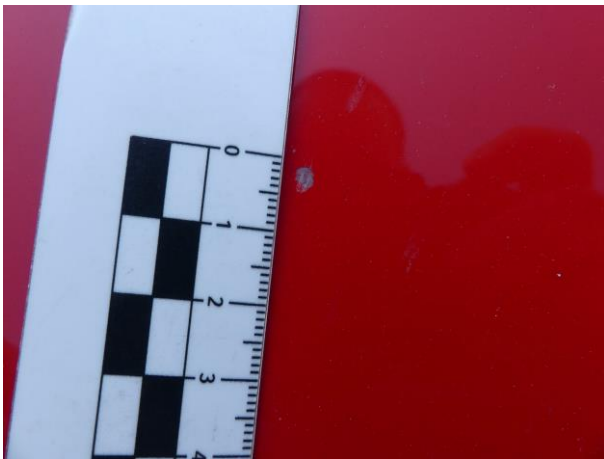


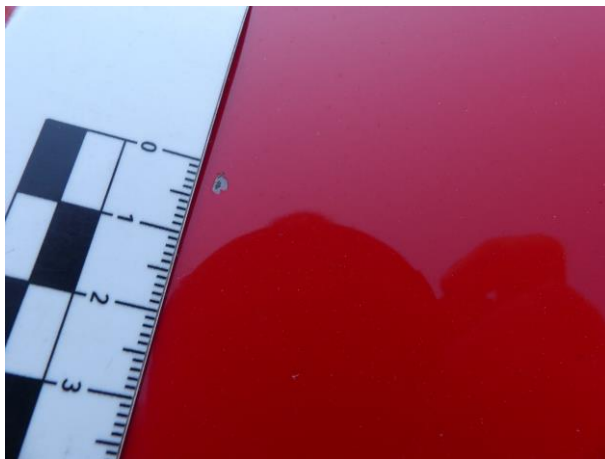
Dokumentacja fotograficzna do opinii CFM202106128



Dokumentacja fotograficzna do opinii CFM202106128

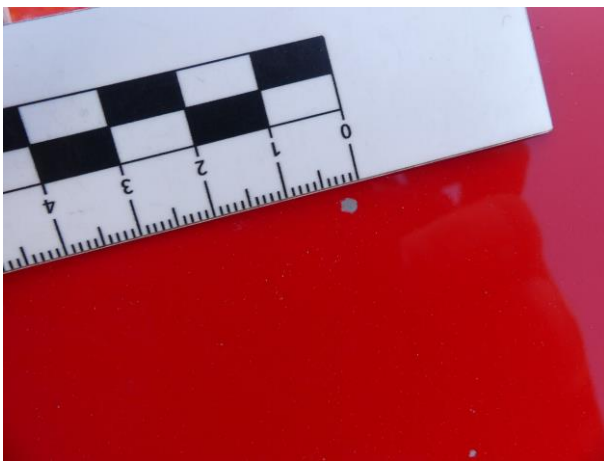


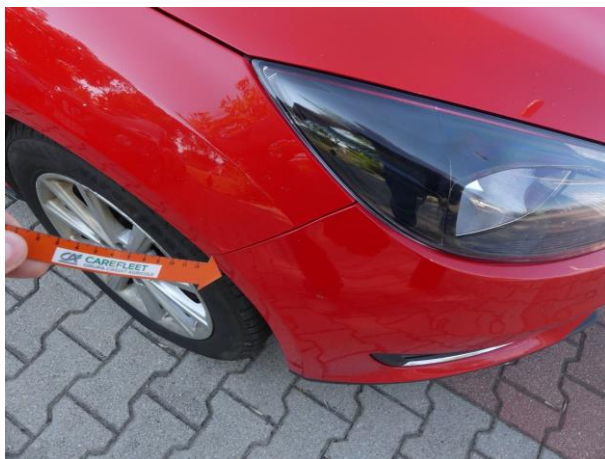




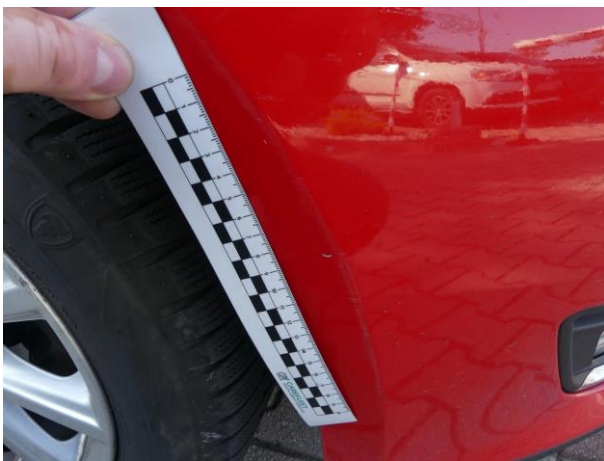


Dokumentacja fotograficzna do opinii CFM202106128





Dokumentacja fotograficzna do opinii CFM202106128

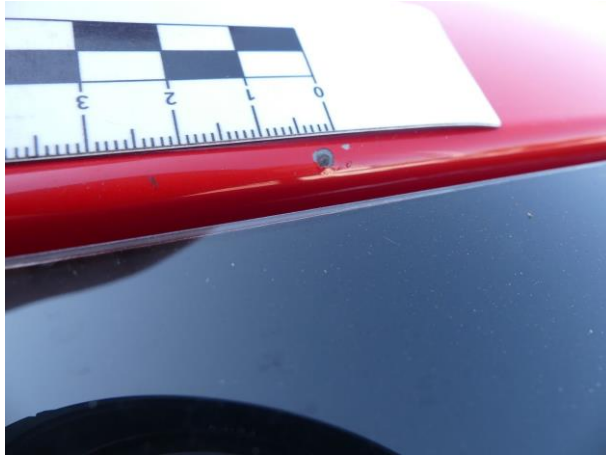


Dokumentacja fotograficzna do opinii CFM202106128





Dokumentacja fotograficzna do opinii CFM202106128



Dokumentacja fotograficzna do opinii CFM202106128



Dokumentacja fotograficzna do opinii CFM202106128



Dokumentacja fotograficzna do opinii CFM202106128





Dokumentacja fotograficzna do opinii CFM202106128





Dokumentacja fotograficzna do opinii CFM202106128



Dokumentacja fotograficzna do opinii CFM202106128

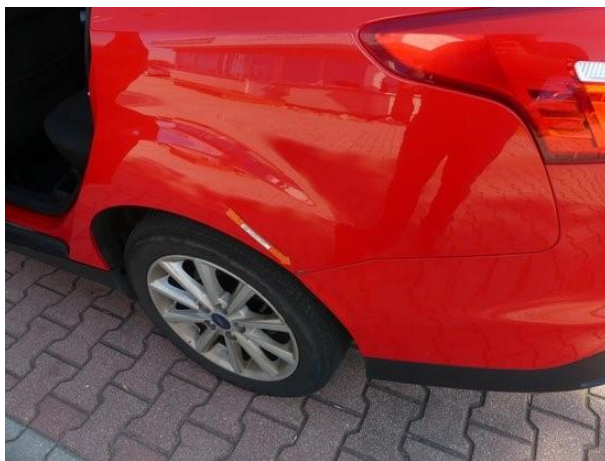






Dokumentacja fotograficzna do opinii CFM202106128





Dokumentacja fotograficzna do opinii CFM202106128





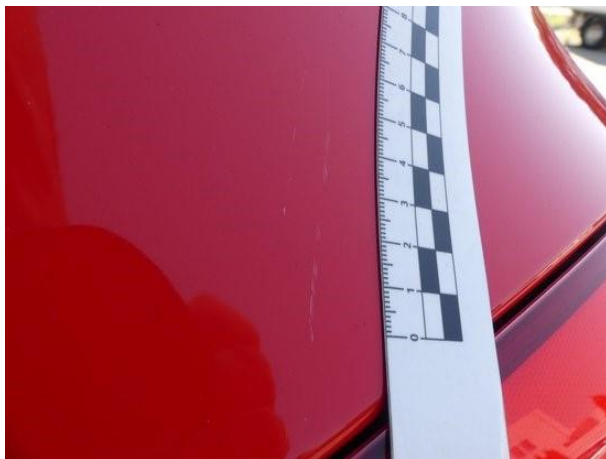
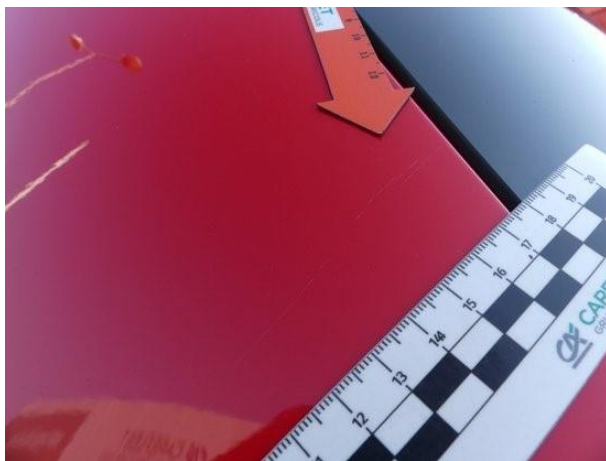
Dokumentacja fotograficzna do opinii CFM202106128



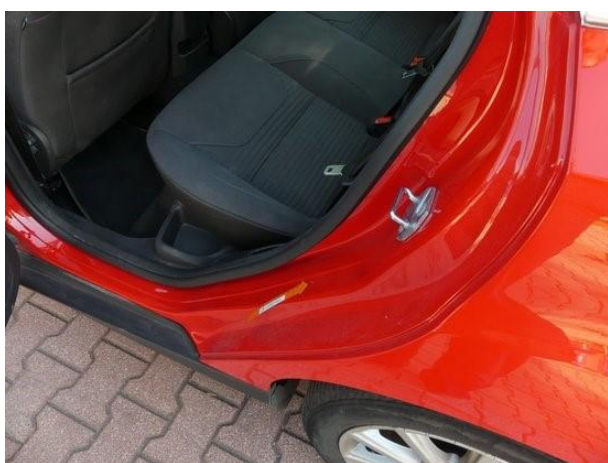
Dokumentacja fotograficzna do opinii CFM202106128



Dokumentacja fotograficzna do opinii CFM202106128



Dokumentacja fotograficzna do opinii CFM202106128





Dokumentacja fotograficzna do opinii CFM202106128



Dokumentacja fotograficzna do opinii CFM202106128

