

„NEFRIS”
Nefris Sp. z o.o.
80-230 Gdańsk
ul. Bohaterów Getta Warszawskiego 15/1A
NIP: 957 11 11 157

OCENA TECHNICZNA
Nr CFM202105137
Data badania – 24 maja 2021r.
Rzeczoznawca - Łukasz Bonik

Zleceniodawca: Carefleet S.A.
Adres: ul. Legnicka 48 bud. C-D, 54-202 Wrocław
Zakres oceny: Określenie wartości pojazdu dla potrzeb sprzedaży w trybie przetargu.

Dane techniczne:

Nr rejestracyjny: SK262NA

Marka pojazdu: FORD
Model: FOCUS
Kolor: GRANATOWY

Rodzaj nadwozia: Kombi
Rodzaj pojazdu: osobowy
Liczba drzwi: 5
Liczba miejsc: 5
Wskazania licznika [km]: 36696
Nr fabryczny (VIN): WF06XXGCC6JT23002
Rok produkcji: 2018
Rok produkcji – uwaga: POJAZD Z POLSKIEJ SIECI DEALERSKIEJ.

Masa własna (kg): 1287
Rodzaj paliwa: Olej napędowy
Norma EURO: 6
Typ silnika: ZS
Układ/liczba cyl.: R4
Pojemność [cm³]: 1499
Moc [kW]: 70.00

Data pierwszej rejestracji w kraju: 09.05.2018

Pojazd zbadano w Magnicach k/Wrocławia na parkingu EFL S.A. w obecności zleceniodawcy.

UWAGI:

Pojazd zarejestrowany na: CAREFLEET S.A.
ul. Legnicka 48 bud. C-D
54-202 Wrocław

1. Dowód rejestracyjny: DR/BAO2170517
2. Data następnego badania technicznego: 30.04.2023r.
3. Kluczyki ilość kompletów: 2 (DWA KLUCZ W TYM JEDEN Z PILOTEM CENTRALNEGO ZAMKA)

4. Dokumentacja eksploatacyjna pojazdu: instrukcja obsługi - jest, książka przeglądów - jest
5. Książka serwisowa z wpisami przy przebiegach: 6km, 9192km, 25521km, ostatni w dniu 06.07.2020r
Adnotacje w dowodzie rejestracyjnym: poziom emisji spalin euro 6,

WYNIKI BADANIA :

- I. Silnik stwierdzono:** Układ smarowania - poziom oleju na wskaźniku kontrolnym – powyżej min. Poziom cieczy w zbiorniku wyrównawczym układu chłodzenia – powyżej min. Rozruch oraz praca silnika w warunkach parkingowych w normie. Komora silnika zabrudzona eksploatacyjnie. Zaleca się sprawdzenie pracy silnika w warunkach drogowych.
- II. Podwozie stwierdzono:** Działanie układu hamulcowego i kierowniczego w warunkach parkingowych w normie. Układ wydechowy – działanie w normie, zaleca się sprawdzenie układu w warunkach stanowiskowych. Zaleca się sprawdzenie układów podwozia pojazdu w warunkach drogowych.
- III. Układ przeniesienia napędu stwierdzono:** Skrzynia biegów – manualna 6 biegowa. Działanie skrzyni biegów w warunkach parkingowych w normie. Napęd na oś przednią. Zaleca się sprawdzenie układów przeniesienia napędu w warunkach warsztatowych i wykonanie przeglądu. Obręcze kół - stalowe 5 sztuk. Kołpaki kół 4 szt.

IV. Nadwozie stwierdzono: Barwa nadwozia - granatowy.

Pojazd po gradobicie.

Pokrywa silnika - liczne wgniecenia - około 15 sztuk, odpryski

Szyba czołowa - odprysk

Zderzak P - zarysowanie, odpryski

Drzwi PP - zarysowania, dwa wgniecenia

Drzwi TP - dwa wgniecenia

Błotnik TP - zarysowanie, 4 wgniecenia

Dach - liczne wgniecenia - około 61 sztuk, odparzony lakier w jednym miejscu

Rama dachu prawa - liczne wgniecenia - około 10 sztuk

Pokrywa bagażnika - liczne wgniecenia - około 19 sztuk, zarysowania

Zderzak T - zarysowania

Błotnik TL - wgniecenie

Rama dachu lewa - około 17 wgnieceń

Próg L - zarysowania

Drzwi PL - zarysowania, odpryski

Błotnik PL - zarysowania, wgniecenie

Grubość powłoki lakierowej elementów poszyc zewnątrznych:

pokrywa silnika – do 130 µm błotnik pp - do 130 µm drzwi pp

- do 130 µm drzwi tp - do 150 µm błotnik tp - do 150 µm

pokrywa bagażnika - do 110 µm dach - do 140 µm błotnik tl -

do 120 µm drzwi tl - do 110 µm drzwi pl - do 100 µm błotnik

pl – do 120 µm

V. Wnętrze stwierdzono: Boczek drzwi PL - zabrudzony

Panel środkowy - zabrudzony

Boczek drzwi TL - zarysowania, zabrudzenia

Podsufitka - zabrudzona

Boczek drzwi PP - zarysowania

Wykładzina podłogi - dwa wypalenia
Wnętrze bagażnika - zarysowania
Brak dywaników tył
Nie działa mechanizm przesuwny fotela kierowcy - uszkodzony
Układ klimatyzacji wymaga sprawdzenia szczelności, uzupełnienia czynnika roboczego oraz oczyszczenia parownika i układu dolotowego powietrza do wnętrza.

VI. Wyposażenie, stwierdzono: Radio Przednie szyby elektrycznie sterowane

VII. Wyposażenie dodatkowe:

- ABS □ ASR
- Dywaniki gumowe
- Dźwignia zmiany biegów pokryta skórą
- EBA - system wspomagania nagłego hamowania
- ESP - układ stabilizacji toru jazdy
- Immobilizer
- Kierownica skórzana
- Kierownica wielofunkcyjna
- Klimatyzacja
- Komputer pokładowy
- Lakier uni
- Lusterka boczne sterowane elektrycznie
- Poduszka kierowcy
- Poduszka Pasażera
- Poduszki boczne
- Poduszki-System kurtyn
- Roleta bagażnika
- Światła do jazdy dziennej
- Termometr zewnętrzny
- Trzecie światło STOP
- Uchwyty ISOFIX
- Zamek centralny zdalnie sterowany
- Zderzaki w kolorze nadwozia

VIII. Ogumienie :

Opona	Producent	Rozmiar	Stopień zużycia (szacunkowo)
PL ZIMA	FALKEN	205/55R16	16%
PP ZIMA	FALKEN	205/55R16	16%
TL ZIMA	FALKEN	205/55R16	50%
TP ZIMA	FALKEN	205/55R16	50%
ZAPAS	HANKOOK	T125/70R16	10%

Sporządzono w 2 egzemplarzach.

Do oceny dołączono 155 fotografii cyfrowych.

Niniejsza opinia nie jest ekspertyzą stanu technicznego pojazdu ani gwarancją niezawodności zespołów i podzespołów pojazdu, została sporządzona wyłącznie na podstawie oględzin w

warunkach istniejących w miejscu badania. Opinia określa wyłącznie szacunkową wartość rynkową pojazdu i może być wykorzystana tylko przez zlecającego. Sporządzający opinię zastrzega się, że nie ponosi odpowiedzialności za wady ukryte pojazdu, wady prawne, błędy w dokumentacji pojazdu i błędy montażu. Opinia została sporządzona bezstronnie.

Rzecznawca , data: 27 maja 2021

.....

Dokumentacja fotograficzna do opinii CFM202105137



Dokumentacja fotograficzna do opinii CFM202105137



Dokumentacja fotograficzna do opinii CFM202105137



Dokumentacja fotograficzna do opinii CFM202105137



Dokumentacja fotograficzna do opinii CFM202105137



Dokumentacja fotograficzna do opinii CFM202105137



Dokumentacja fotograficzna do opinii CFM202105137



Dokumentacja fotograficzna do opinii CFM202105137



Dokumentacja fotograficzna do opinii CFM202105137



Dokumentacja fotograficzna do opinii CFM202105137



Dokumentacja fotograficzna do opinii CFM202105137



Dokumentacja fotograficzna do opinii CFM202105137



Dokumentacja fotograficzna do opinii CFM202105137



Dokumentacja fotograficzna do opinii CFM202105137



Dokumentacja fotograficzna do opinii CFM202105137



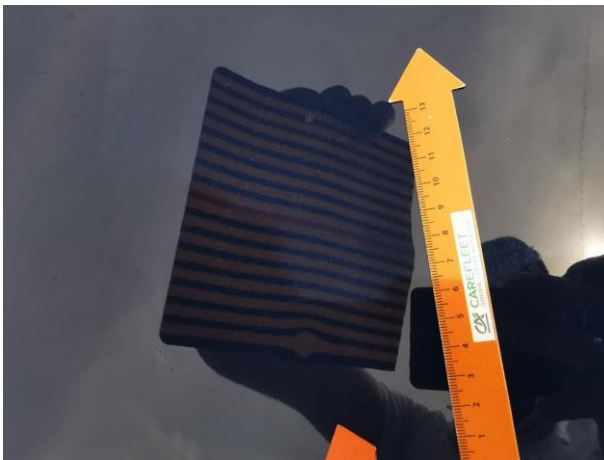
Dokumentacja fotograficzna do opinii CFM202105137



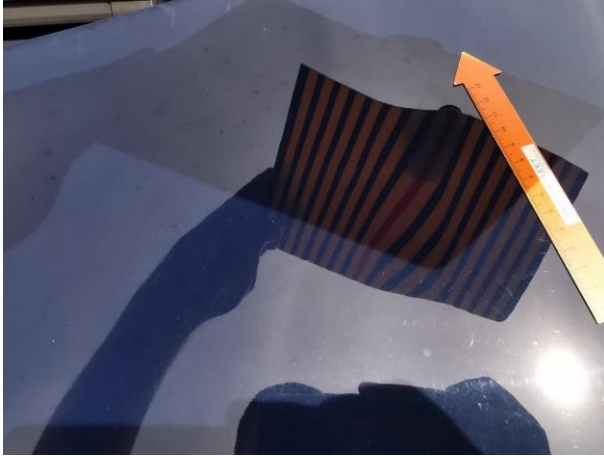
Dokumentacja fotograficzna do opinii CFM202105137



Dokumentacja fotograficzna do opinii CFM202105137



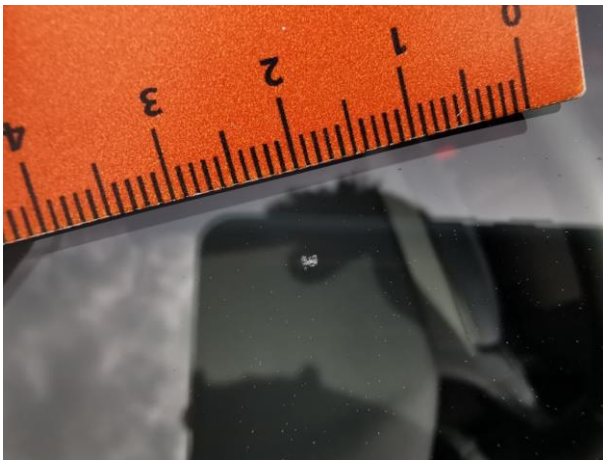
Dokumentacja fotograficzna do opinii CFM202105137



Dokumentacja fotograficzna do opinii CFM202105137



Dokumentacja fotograficzna do opinii CFM202105137



Dokumentacja fotograficzna do opinii CFM202105137



Dokumentacja fotograficzna do opinii CFM202105137



Dokumentacja fotograficzna do opinii CFM202105137



Dokumentacja fotograficzna do opinii CFM202105137



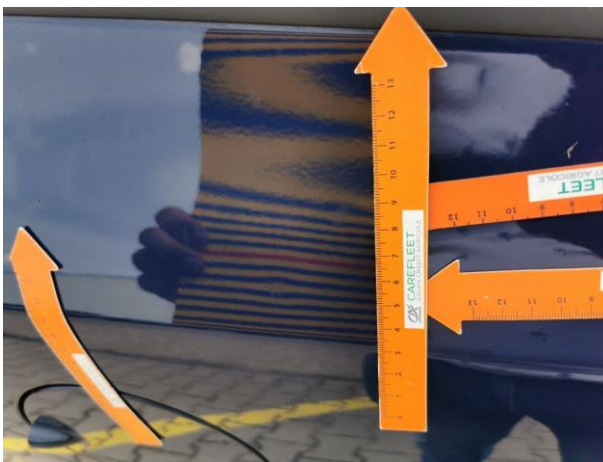
Dokumentacja fotograficzna do opinii CFM202105137



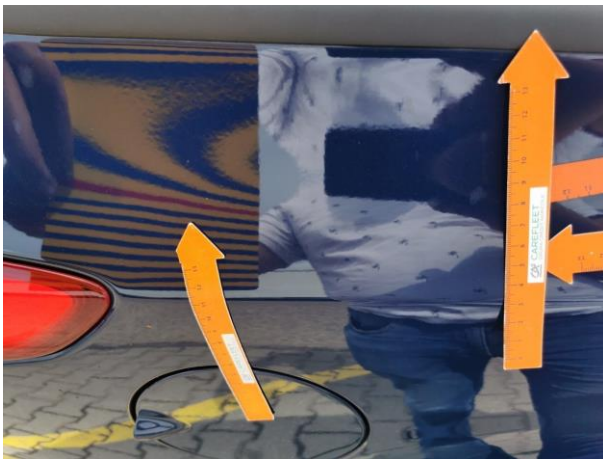
Dokumentacja fotograficzna do opinii CFM202105137



Dokumentacja fotograficzna do opinii CFM202105137



Dokumentacja fotograficzna do opinii CFM202105137



Dokumentacja fotograficzna do opinii CFM202105137



Dokumentacja fotograficzna do opinii CFM202105137



Dokumentacja fotograficzna do opinii CFM202105137



Dokumentacja fotograficzna do opinii CFM202105137



Dokumentacja fotograficzna do opinii CFM202105137



Dokumentacja fotograficzna do opinii CFM202105137



Dokumentacja fotograficzna do opinii CFM202105137



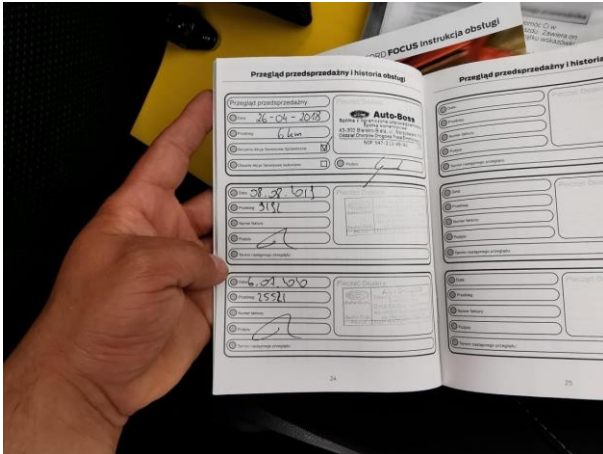
Dokumentacja fotograficzna do opinii CFM202105137



Dokumentacja fotograficzna do opinii CFM202105137



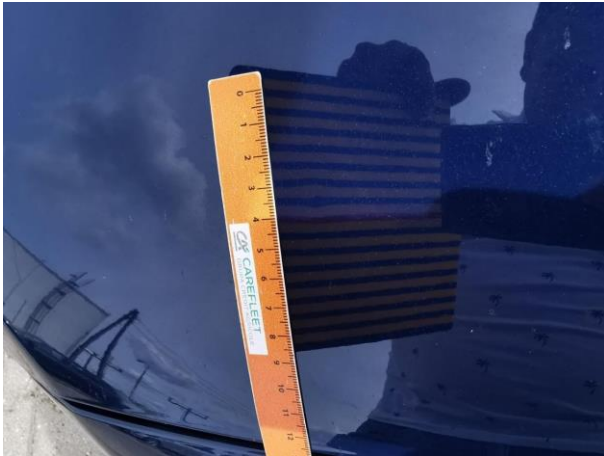
Dokumentacja fotograficzna do opinii CFM202105137



Dokumentacja fotograficzna do opinii CFM202105137



Dokumentacja fotograficzna do opinii CFM202105137



Dokumentacja fotograficzna do opinii CFM202105137



Dokumentacja fotograficzna do opinii CFM202105137



Dokumentacja fotograficzna do opinii CFM202105137



Dokumentacja fotograficzna do opinii CFM202105137



Dokumentacja fotograficzna do opinii CFM202105137



Dokumentacja fotograficzna do opinii CFM202105137



Dokumentacja fotograficzna do opinii CFM202105137



Dokumentacja fotograficzna do opinii CFM202105137



Dokumentacja fotograficzna do opinii CFM202105137



Dokumentacja fotograficzna do opinii CFM202105137



Dokumentacja fotograficzna do opinii CFM202105137

