

**„APAC, Rzeczoznawstwo Motoryzacyjne i Maszynowe”**

Licencja infoekspert, eurotaxglass's  
55-040 Tyniec Mały, ul. Piaskowa 6

**OCENA TECHNICZNA**

**Nr CFM202105267**

**Data badania – 28 maja 2021r.**

**Rzeczoznawca - Marcin Stachurka**

**Zleceniodawca:** Carefleet S.A.

**Adres:** ul. Legnicka 48 bud. C-D, 54-202 Wrocław

**Zakres oceny:** Określenie wartości pojazdu dla potrzeb sprzedaży w trybie przetargu.

**Dane techniczne:**

Nr rejestracyjny: DW2W792

Marka pojazdu: FORD

Model: TRANSIT COURIER 1.5 TDCI TREND

Kolor: BIAŁY

Oznaczenie: FORD TRANSIT COURIER 1.5 TDCI TREND

Rodzaj nadwozia: Furgon

Rodzaj pojazdu: CIĘŻAROWY

Liczba drzwi: 4

Liczba miejsc: 2

Wskazania licznika [km]: 213979

Nr fabryczny (VIN): WF0WXXTACWJY86707

Rok produkcji: 2018

Rok produkcji – uwaga: Pojazd z polskiej sieci dealerskiej.

Masa całkowita (kg): 1795

Masa własna (kg): 1156

Ładowność (kg): 639

Rodzaj paliwa: Olej napędowy

Norma EURO: 6

Typ silnika: ZS

Układ/liczba cyl.: R-4

Pojemność [cm<sup>3</sup>]: 1499

Moc [kW]: 55.20

Data pierwszej rejestracji w kraju: 06.04.2018

Pojazd zbadano w Magnicach k/Wrocławia na parkingu EFL S.A. w obecności zleceniodawcy.

**UWAGI:**

Pojazd zarejestrowany na: CAREFLEET S.A.  
PLAC ORLĄT LWOWSKICH 1  
53-605 WROCLAW

1. Dowód rejestracyjny: DR/BAO 1578540
2. Data następnego badania technicznego: 05.04.2023r.
3. Kluczyki ilość kompletów: 2 (Jeden z kluczy wyposażony w pilot centralnego zamka.)

4. Dokumentacja eksploatacyjna pojazdu: instrukcja obsługi - jest, książka przeglądów - jest
5. 1. Termin badania technicznego: 2023.04.05.  
2. Książka serwisowa z wpisami przy stanie drogomierza: 9km, 30250km, 60015km, 90186km, 120181um, 149903um.  
3. Dowód rejestracyjny z wpisem VAT-1.

## **WYNIKI BADANIA :**

- I. Silnik stwierdzono:** Układ smarowania - poziom oleju na wskaźniku kontrolnym – powyżej min. Poziom cieczy w zbiorniku wyrównawczym układu chłodzenia – powyżej min. Rozruch oraz praca silnika w warunkach parkingowych w normie. Komora silnika zabrudzona eksploatacyjnie. Zaleca się sprawdzenie pracy silnika w warunkach drogowych.
- II. Podwozie stwierdzono:** Rozstaw osi - ok 2450mm. Działanie układu hamulcowego i kierowniczego w warunkach parkingowych w normie. Układ wydechowy – pokryty korozją. Zaleca się sprawdzenie układów podwozia pojazdu w warunkach drogowych.
- III. Układ przeniesienia napędu stwierdzono:** Skrzynia biegów – manualna 5 biegowa. Działanie skrzyni biegów w warunkach parkingowych w normie. Napęd na oś przednią. Zaleca się sprawdzenie układów przeniesienia napędu w warunkach warsztatowych i wykonanie przeglądu. Obręcze kół - stalowe 5 sztuk. Kołpaki kół - 4 sztuki.
- IV. Nadwozie stwierdzono:** Barwa nadwozia – biała. Zderzak przedni – drobne zarysowania na poszyciu zewnętrznym. Szyba czołowa – drobne odpryski na powierzchni zewnętrznej. Pokrywa komory silnika – drobne zarysowania i odpryski powłoki lakierowej. Błotnik prawy – drobne zarysowania. Lusterko prawe - zarysowania na obudowie. Drzwi prawe przednie – drobne zarysowania. Drzwi prawe tylne – drobne zarysowania. Poszycie tylne boku prawego – uszkodzenia powłoki lakierowej z zaprawkami lakierniczymi na odcinku ok 150mm w części tylnej, drobne zarysowania. Zderzak tylny – drobne zarysowania. Drzwi tyłu nadwozia prawe – drobne zarysowania. Drzwi tyłu nadwozia lewe - głębokie zarysowania po stronie wewnętrznej na odcinkach ok 10mm oraz 40mm, zagięcie o średnicy ok 30mm, drobne zarysowania. Poszycie tylne boku lewego – zagięcie punktowe, drobne zarysowania. Drzwi lewe przednie – drobne zarysowania. Lusterko lewe - spękania powłoki lakierowej obudowy. Błotnik lewy – drobne zarysowania. Dach – drobne zarysowania. Powiększona grubość powłoki lakierowej pokrywy komory silnika: do 318um, drzwi tyłu nadwozia lewych: do 253um. Zmierzona grubość powłoki lakierowej pozostałych zewnętrznych metalowych elementów nadwozia: do 139um.
- V. Wnętrze stwierdzono:** Deska rozdzielcza - zarysowania z ubytkami tworzywa w części górnej po stronie prawej. Poszycia tapicerskie wnętrza pojazdu – miejscowe zarysowania z ubytkami tworzywa. Poszycia tapicerskie foteli – miejscowo zabrudzone. Układ klimatyzacji wymaga sprawdzenia szczelności, uzupełnienia czynnika roboczego oraz oczyszczenia parownika i układu dolotowego powietrza do wnętrza. Stwierdzono miejscowe zarysowania i miejscowe zagięcia poszyc przestrzeni ładunkowej. Długość maksymalna przestrzeni ładunkowej - ok 1600mm, szerokość maksymalna ok 1500mm, wysokość maksymalna ok 1220mm.
- VI. Wyposażenie, stwierdzono:** Radioodtwarzacz fabryczny. Elektrycznie sterowane szyby drzwi przednich.
- VII. Wyposażenie dodatkowe:**
  - ABS
  - Immobilizer
  - Kierownica skórzana

- Kierownica wielofunkcyjna
- Klimatyzacja
- Lusterka boczne sterowane elektrycznie
- Poduszka kierowcy
- Szyba czołowa ogrzewana
- Światła do jazdy dziennej
- Światła przeciwmgielne
- Tempomat
- Wspomaganie układu kierowniczego
- Zamek centralny zdalnie sterowany

#### VIII. Ogumienie :

Opona	Producent	Rozmiar	Stopień zużycia (szacunkowo)
Lewy przód	Hankook Winter Icept RS2	195/60R15 M+S	85%
Prawy przód	Hankook Winter Icept RS2	195/60R15 M+S	85%
Lewy tył	Hankook Winter Icept RS2	195/60R15 M+S	85%
Prawy tył	Hankook Winter Icept RS2	195/60R15 M+S	75%
Zapas	Pirelli	195/60R15	10%

Sporządzono w 2 egzemplarzach.

Do oceny dołączono 80 fotografii cyfrowych.

**Niniejsza opinia nie jest ekspertyzą stanu technicznego pojazdu ani gwarancją niezawodności zespołów i podzespołów pojazdu, została sporządzona wyłącznie na podstawie oględzin w warunkach istniejących w miejscu badania. Opinia określa wyłącznie szacunkową wartość rynkową pojazdu i może być wykorzystana tylko przez zlecającego. Sporządzający opinię zastrzega się, że nie ponosi odpowiedzialności za wady ukryte pojazdu, wady prawne, błędy w dokumentacji pojazdu i błędy montażu. Opinia została sporządzona bezstronnie.**

Rzecznawca , data: 02 czerwca 2021

.....

Dokumentacja fotograficzna do opinii CFM202105267



Dokumentacja fotograficzna do opinii CFM202105267



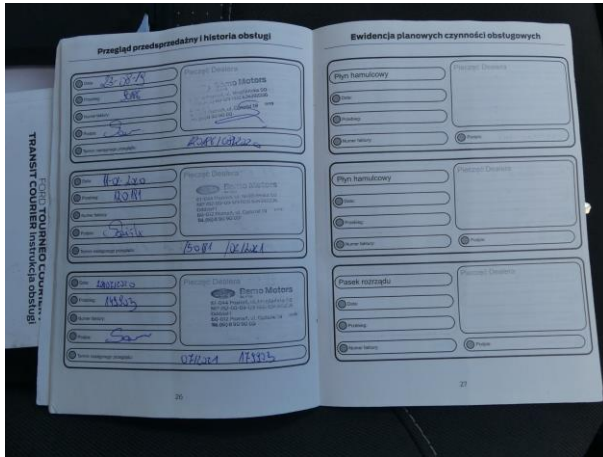
Dokumentacja fotograficzna do opinii CFM202105267



Dokumentacja fotograficzna do opinii CFM202105267



# Dokumentacja fotograficzna do opinii CFM202105267





Dokumentacja fotograficzna do opinii CFM202105267



Dokumentacja fotograficzna do opinii CFM202105267



Dokumentacja fotograficzna do opinii CFM202105267



Dokumentacja fotograficzna do opinii CFM202105267



Dokumentacja fotograficzna do opinii CFM202105267



Dokumentacja fotograficzna do opinii CFM202105267



Dokumentacja fotograficzna do opinii CFM202105267



Dokumentacja fotograficzna do opinii CFM202105267





Dokumentacja fotograficzna do opinii CFM202105267



Dokumentacja fotograficzna do opinii CFM202105267



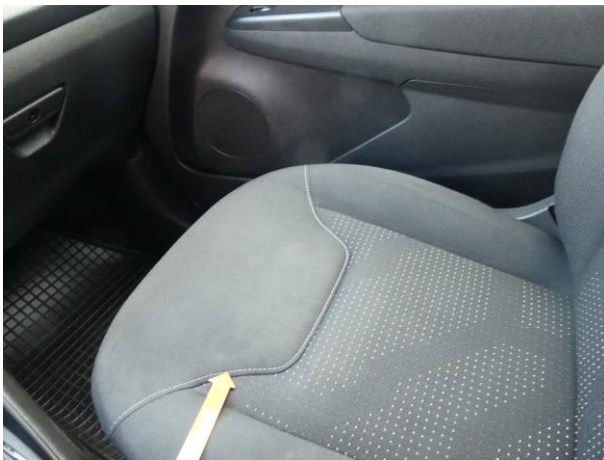
Dokumentacja fotograficzna do opinii CFM202105267



Dokumentacja fotograficzna do opinii CFM202105267



Dokumentacja fotograficzna do opinii CFM202105267



Dokumentacja fotograficzna do opinii CFM202105267



Dokumentacja fotograficzna do opinii CFM202105267



Dokumentacja fotograficzna do opinii CFM202105267





Dokumentacja fotograficzna do opinii CFM202105267



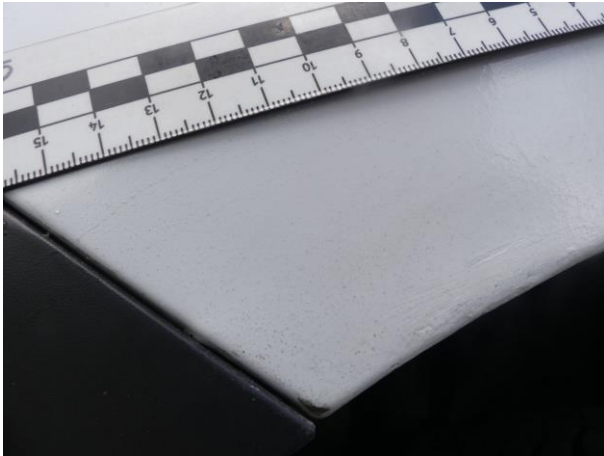
Dokumentacja fotograficzna do opinii CFM202105267



Dokumentacja fotograficzna do opinii CFM202105267



Dokumentacja fotograficzna do opinii CFM202105267



Dokumentacja fotograficzna do opinii CFM202105267



Dokumentacja fotograficzna do opinii CFM202105267

