

„NEFRIS”
Nefris Sp. z o.o.
80-230 Gdańsk
ul. Bohaterów Getta Warszawskiego 15/1A
NIP: 957 11 11 157

OCENA TECHNICZNA
Nr CFM202105032
Data badania – 04 maja 2021r.
Rzeczoznawca - Łukasz Bonik

Zleceniodawca: Carefleet S.A.
Adres: ul. Legnicka 48 bud. C-D, 54-202 Wrocław
Zakres oceny: Określenie wartości pojazdu dla potrzeb sprzedaży w trybie przetargu.

Dane techniczne:

Nr rejestracyjny: WW087YH
Marka pojazdu: HYUNDAI
Model: I40
Kolor: SZARY

Rodzaj nadwozia: Kombi
Rodzaj pojazdu: OSOBOWY
Liczba drzwi: 5
Wskazania licznika [km]: 72102
Nr fabryczny (VIN): KMHLC81UAHU139154
Rok produkcji: 2017
Rok produkcji – uwaga: POJAZD Z POLSKIEJ SIECI DEALERSKIEJ.

Masa własna (kg): 1601
Rodzaj paliwa: Olej napędowy
Norma EURO: 6
Typ silnika: ZS
Układ/liczba cyl.: R4
Pojemność [cm³]: 1685
Moc [kW]: 104.00

Data pierwszej rejestracji w kraju: 21.05.2018

Pojazd zbadano w Magnicach k/Wrocławia na parkingu EFL S.A. w obecności zleceniodawcy.

UWAGI:

Pojazd zarejestrowany na: CAREFLEET S.A.
ul. Legnicka 48 bud. C-D
54-202 Wrocław

1. Dowód rejestracyjny: DR/BAO2189411
2. Data następnego badania technicznego: 21.05.2021r.
3. Kluczyki ilość kompletów: 2 (DWA KLUCZE Z PILOTAMI CENTRALNEGO ZAMKA)
4. Dokumentacja eksploatacyjna pojazdu: instrukcja obsługi - jest, książka przeglądów - jest

5. Książka serwisowa z wpisami przy przebiegach: 10km, 28447km, 58750km, ostatni w dniu 10.09.2020r,
Adnotacje w dowodzie rejestracyjnym: poziom emisji spalin EURO 6,

WYNIKI BADANIA :

I. Silnik stwierdzono: Układ smarowania - poziom oleju na wskaźniku kontrolnym – powyżej min. Poziom cieczy w zbiorniku wyrównawczym układu chłodzenia – powyżej min. Rozruch oraz praca silnika w warunkach parkingowych w normie. Komora silnika zabrudzona eksploatacyjnie. Zaleca się sprawdzenie pracy silnika w warunkach drogowych.

II. Podwozie stwierdzono: Działanie układu hamulcowego i kierowniczego w warunkach parkingowych w normie. Układ wydechowy – działanie w normie, zaleca się sprawdzenie układu w warunkach stanowiskowych. Zaleca się sprawdzenie układów podwozia pojazdu w warunkach drogowych.

III. Układ przeniesienia napędu stwierdzono: Skrzynia biegów – manualna 6 biegowa. Działanie skrzyni biegów w warunkach parkingowych w normie. Napęd na oś przednią. Zaleca się sprawdzenie układów przeniesienia napędu w warunkach warsztatowych i wykonanie przeglądu. Obręcze kół - aluminiowe 4 sztuki, stalowe 1 sztuka - zapas.

IV. Nadwozie stwierdzono: Barwa nadwozia: szara z efektem metalicznym.

Szyba czołowa - odpryski

Szyba pokrywy bagażnika - znaczne zarysowania

Zderzak P - odpryski, złe spasowanie

Błotnik PP - zarysowania

Drzwi PP - zarysowania

Drzwi TP - odprysk

Próg prawy wew. - zarysowania

Listwa progowa - zewnętrzna - zarysowanie, odprysk

Pokrywa bagażnika - zarysowanie

Błotnik TL - zarysowanie, odprysk z korozją

Drzwi PL - odprysk z korozją

Grubość powłoki lakierowej elementów poszyć zewnętrznych:

pokrywa silnika – do 110 μm

błotnik pp - do 120 μm

drzwi pp - do 140 μm

drzwi tp - do 130 μm

błotnik tp - do 120 μm

pokrywa bagażnika - do 100 μm

dach - do 90 μm

błotnik tl - do 110 μm

drzwi tl - do 100 μm

drzwi pl - do 100 μm

błotnik pl – do 90 μm

V. Wnętrze stwierdzono: Fotel kierowcy - wytarcia

Nakładka panelu środkowego - zarysowania

Układ klimatyzacji wymaga sprawdzenia szczelności, uzupełnienia czynnika roboczego oraz oczyszczenia parownika i układu dolotowego powietrza do wnętrza.

VI. Wyposażenie, stwierdzono: Radio

VII. Wyposażenie dodatkowe:

- ABS
- ASR
- Czujnik deszczu
- Czujnik odległości przy parkowaniu - przód i tył
- Czujniki ciśnienia w ogumieniu
- Dywaniki gumowe
- Dźwignia zmiany biegów pokryta skórą
- EBA - system wspomagania nagłego hamowania
- Elektrycznie podnoszone szyby przednie i tylne
- Fotel kierowcy sterowany elektrycznie
- Immobilizer
- Kierownica skórzana
- Klimatyzacja automatyczna
- Komputer pokładowy
- Lakier metalik
- Lusterka boczne sterowane elektrycznie
- Ogrzewanie przednich foteli
- Podłokietnik przedni
- Poduszka kierowcy
- Poduszka Pasażera
- Poduszki boczne
- Poduszki-System kurtyn
- Roleta bagażnika
- Światła do jazdy dziennej
- Tempomat
- Termometr zewnętrzny
- Trzecie światło STOP
- Uchwyty ISOFIX
- Wspomaganie układu kierowniczego
- Zamek centralny zdalnie sterowany
- Zderzaki w kolorze nadwozia

VIII. Ogumienie :

Opona	Producent	Rozmiar	Stopień zużycia (szacunkowo)
PL LATO	HANKOOK	205/60R16	33%
PP LATO	HANKOOK	205/60R16	33%
TL LATO	HANKOOK	205/60R16	33%
TP LATO	HANKOOK	205/60R16	33%
ZAPAS	KUMHO	T135/80D17	10%

Sporządzono w 2 egzemplarzach.

Do oceny dołączono 80 fotografii cyfrowych.

Niniejsza opinia nie jest ekspertyzą stanu technicznego pojazdu ani gwarancją niezawodności zespołów i podzespołów pojazdu, została sporządzona wyłącznie na podstawie oględzin w warunkach istniejących w miejscu badania. Opinia określa wyłącznie szacunkową wartość rynkową pojazdu i może być wykorzystana tylko przez zlecającego. Sporządzający opinię zastrzega się, że nie ponosi odpowiedzialności za wady ukryte pojazdu, wady prawne, błędy w dokumentacji pojazdu i błędy montażu. Opinia została sporządzona bezstronnie.

Rzecznawca , data: 08 maja 2021

.....

Dokumentacja fotograficzna do opinii CFM202105032



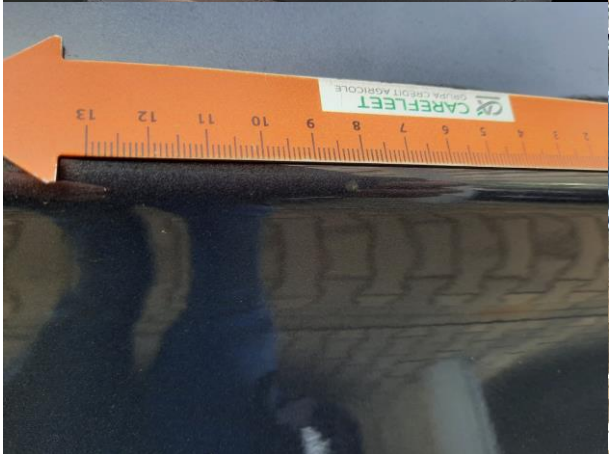
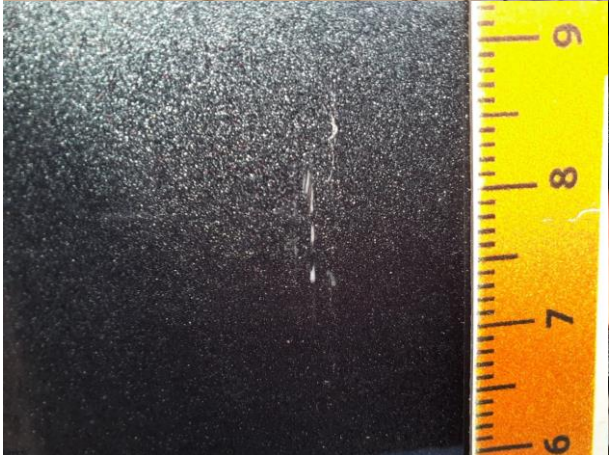
Dokumentacja fotograficzna do opinii CFM202105032



Dokumentacja fotograficzna do opinii CFM202105032



Dokumentacja fotograficzna do opinii CFM202105032



Dokumentacja fotograficzna do opinii CFM202105032



Dokumentacja fotograficzna do opinii CFM202105032



Dokumentacja fotograficzna do opinii CFM202105032



Dokumentacja fotograficzna do opinii CFM202105032

