

„APAC, Rzeczoznawstwo Motoryzacyjne i Maszynowe”

Licencja infoekspert, eurotaxglass's

55-040 Tyniec Mały, ul. Piaskowa 6

OCENA TECHNICZNA

Nr CFM202106117

Data badania – 18 czerwca 2021r.

Rzeczoznawca - Marcin Stachurka

Zleceniodawca: Carefleet S.A.

Adres: ul. Legnicka 48 bud. C-D, 54-202 Wrocław

Zakres oceny: Określenie wartości pojazdu dla potrzeb sprzedaży w trybie przetargu.

Dane techniczne:

Nr rejestracyjny: PO2EC73

Marka pojazdu: OPEL

Model: INSIGNIA 2.0 CDTI KOMBI

Kolor: CZARNY

Oznaczenie: OPEL INSIGNIA 2.0 CDTI KOMBI INNOVATION AUTOMAT

Rodzaj nadwozia: Kombi

Rodzaj pojazdu: OSOBOWY

Liczba drzwi: 5

Liczba miejsc: 5

Wskazania licznika [km]: 102073

Nr fabryczny (VIN): W0VZT8EG2J1065713

Rok produkcji: 2017

Rok produkcji – uwaga: Pojazd z polskiej sieci dealerskiej.

Masa całkowita (kg): 2270

Masa własna (kg): 1591

Rodzaj paliwa: Olej napędowy

Norma EURO: 6

Typ silnika: ZS

Układ/liczba cyl.: R-4

Pojemność [cm³]: 1956

Moc [kW]: 125.00

Data pierwszej rejestracji w kraju: 31.10.2017

Pojazd zbadano w Magnicach k/Wrocławia na parkingu EFL S.A. w obecności zleceniodawcy.

UWAGI:

Pojazd zarejestrowany CAREFLEET S.A.
na: ALEJE SOLIDARNOŚCI 46
61-696 POZNAŃ

1. Dowód rejestracyjny: DR/BAN 4661607
2. Data następnego badania technicznego: 29.10.2022r.
3. Kluczyki ilość kompletów: 2 (Oba klucze z pilotami centralnego zamka.)
4. Dokumentacja eksploatacyjna pojazdu: instrukcja obsługi - jest, książka przeglądów - jest

5. 1. Termin badania technicznego: 29.10.2022r.
2. Książka serwisowa z wpisami przy stanie drogomierza: 25381km, 62297km, 88735km.

WYNIKI BADANIA :

I. Silnik stwierdzono: Układ smarowania - poziom oleju na wskaźniku kontrolnym – powyżej min. Poziom cieczy w zbiorniku wyrównawczym układu chłodzenia – powyżej min. Stwierdzono wycieki oleju spod uszczelnień silnika. Rozruch oraz praca silnika w warunkach parkingowych w normie. Komora silnika zabrudzona eksploatacyjnie. Zaleca się sprawdzenie pracy silnika w warunkach drogowych.

II. Podwozie stwierdzono: Działanie układu hamulcowego i kierowniczego w warunkach parkingowych w normie. Układ wydechowy – pokryty korozją. Zaleca się sprawdzenie układów podwozia pojazdu w warunkach drogowych.

III. Układ przeniesienia napędu stwierdzono: Skrzynia biegów – automatyczna. Działanie skrzyni biegów w warunkach parkingowych w normie. Napęd na oś przednią. Zaleca się sprawdzenie układów przeniesienia napędu w warunkach warsztatowych i wykonanie przeglądu. Obręcze kół ze stopów lekkich - 4 sztuki, miejscowo zarysowane. Obręcz koła zapasowego - stalowa.

IV. Nadwozie stwierdzono: Barwa nadwozia – czarna z efektem metalicznym. Zderzak przedni – zarysowanie po stronie prawej na odcinku ok 14mm, drobne zarysowania na poszyciu zewnętrznym. Szyba czołowa – drobne odpryski na powierzchni zewnętrznej. Pokrywa komory silnika – drobne zarysowania i odpryski powłoki lakierowej. Błotnik prawy – odprysk lakieru o średnicy ok 5mm, drobne zarysowania. Drzwi prawe przednie – drobne zarysowania. Drzwi prawe tylne – drobne zarysowania. Poszycie tylne boku prawego – drobne zarysowania. Zderzak tylny – miejscowe zarysowania. Drzwi tyłu nadwozia – zarysowania w części środkowej, drobne zarysowania. Poszycie tylne boku lewego – drobne zarysowania. Drzwi lewe tylne – drobne zarysowania. Drzwi lewe przednie – ubytki lakieru na tylnej krawędzi na odcinku ok 200mm, drobne zarysowania. Błotnik lewy – drobne zarysowania. Dach – głębokie zarysowania na odcinkach ok 10mm, 15mm, 10mm, 6mm, 6mm, drobne zarysowania. Próg prawy - zarysowania na odcinku ok 70mm we wnęce drzwi przednich. Próg lewy - zarysowania na odcinku ok 25mm we wnęce drzwi tylnych. Powiększona grubość powłoki lakierowej pokrywy komory silnika: do 230um, drzwi prawych przednich: do 288um, poszycia tylnego boku prawego: do 211um. Zmierzona grubość powłoki lakierowej pozostałych zewnętrznych metalowych elementów nadwozia: do 146um.

V. Wnętrze stwierdzono: Deska rozdzielcza i poszycia tapicerskie wnętrza pojazdu – miejscowe zarysowania z ubytkami tworzywa. Poszycia tapicerskie foteli przednich, kanapy tylnej, wykładzin podłogi i podsufitki – miejscowo zabrudzone. Układ klimatyzacji wymaga sprawdzenia szczelności, uzupełnienia czynnika roboczego oraz oczyszczenia parownika i układu dolotowego powietrza do wnętrza. Tapicerka drzwi tyłu nadwozia - głębokie zarysowania. Tapicerka siedziska fotela kierowcy spękania. Nakładka progowa we wnęce drzwi lewych przednich - głębokie zarysowania. Przetarty dywanik kierowcy.

VI. Wyposażenie, stwierdzono: Reflektory Intelli Lux.

Tapicerka łączona eco skóra - materiał.

Przyciemniane tylne szyby.

Elektryczna regulacja wysokości fotela kierowcy.

Alarm zderzenia.

System ostrzegający przed niezamierzoną zmianą pasa ruchu.

VII. Wyposażenie dodatkowe:

- ABS
- Automatyczna skrzynia biegów
- Czujnik odległości przy parkowaniu - przód i tył
- Czujniki ciśnienia w ogumieniu
- Dostęp komfortowy
- Elektrycznie podnoszone szyby przednie i tylne
- ESP - układ stabilizacji toru jazdy
- Felgi aluminiowe
- Immobilizer
- Kamera wspomagająca parkowanie tyłem
- Kierownica skórzana
- Kierownica wielofunkcyjna □ Klimatyzacja automatyczna
- Komputer pokładowy
- Lakier metalik
- Lusterka boczne sterowane elektrycznie
- Nawigacja
- Poduszka kierowcy
- Poduszka Pasażera
- Poduszki boczne
- Poduszki-System kurtyn
- Relingi dachowe
- Światła do jazdy dziennej
- Światła przeciwmgielne
- Tempomat
- Wspomaganie układu kierowniczego
- Zamek centralny zdalnie sterowany
- Zderzaki w kolorze nadwozia

VIII. Ogumienie :

| Opona | Producent | Rozmiar | Stopień zużycia (szacunkowo) |
|-------------|--------------------------|-----------|------------------------------|
| Lewy przód | Bridgestone Turanza T001 | 225/55R17 | 30% |
| Prawy przód | Bridgestone Turanza T001 | 225/55R17 | 30% |
| Lewy tył | Bridgestone Turanza T001 | 225/55R17 | 65% |
| Prawy tył | Bridgestone Turanza T001 | 225/55R17 | 65% |
| Zapas | Maxxis | 125/70/17 | 10% |

Sporządzono w 2 egzemplarzach.

Do oceny dołączono 100 fotografii cyfrowych.

Niniejsza opinia nie jest ekspertyzą stanu technicznego pojazdu ani gwarancją niezawodności zespołów i podzespołów pojazdu, została sporządzona wyłącznie na podstawie oględzin w warunkach istniejących w miejscu badania. Opinia określa wyłącznie szacunkową wartość rynkową pojazdu i może być wykorzystana tylko przez zlecającego. Sporządzający opinię zastrzega się, że nie ponosi odpowiedzialności za wady ukryte pojazdu, wady prawne, błędy w dokumentacji pojazdu i błędy montażu. Opinia została sporządzona bezstronnie.

Rzecznawca , data: 20 czerwca 2021

.....

Dokumentacja fotograficzna do opinii CFM202106117



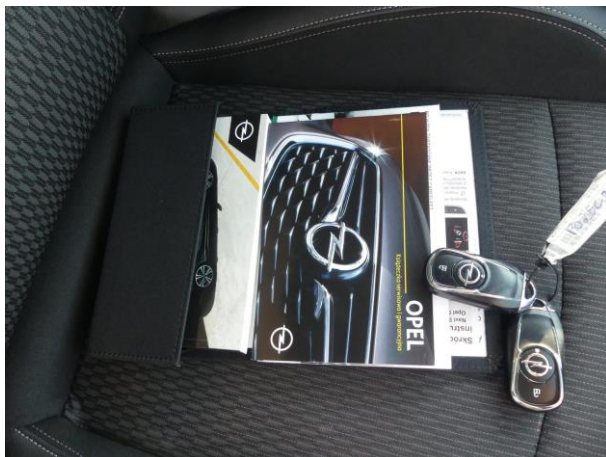
Dokumentacja fotograficzna do opinii CFM202106117



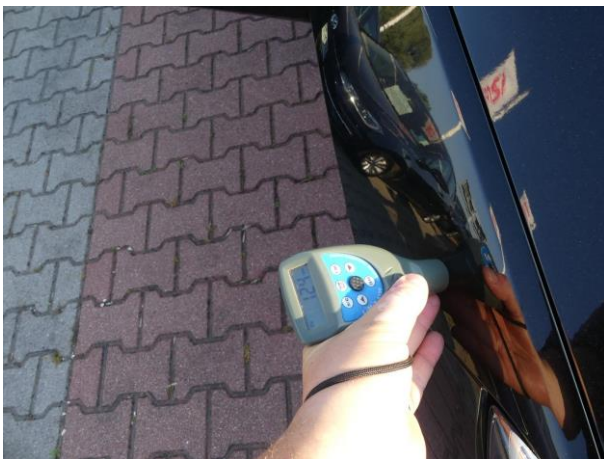
Dokumentacja fotograficzna do opinii CFM202106117



Dokumentacja fotograficzna do opinii CFM202106117



Dokumentacja fotograficzna do opinii CFM202106117



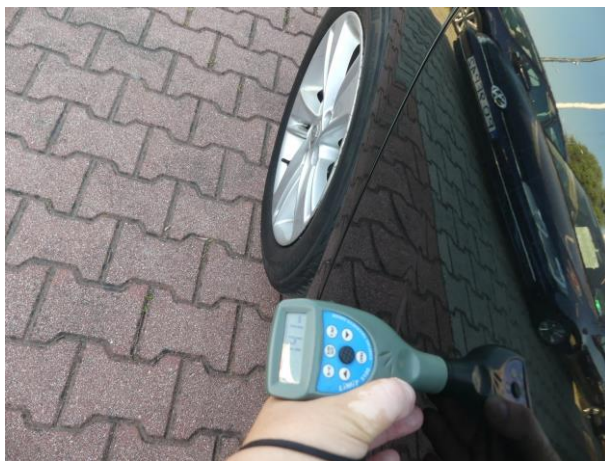
Dokumentacja fotograficzna do opinii CFM202106117



Dokumentacja fotograficzna do opinii CFM202106117



Dokumentacja fotograficzna do opinii CFM202106117



Dokumentacja fotograficzna do opinii CFM202106117



Dokumentacja fotograficzna do opinii CFM202106117



Dokumentacja fotograficzna do opinii CFM202106117



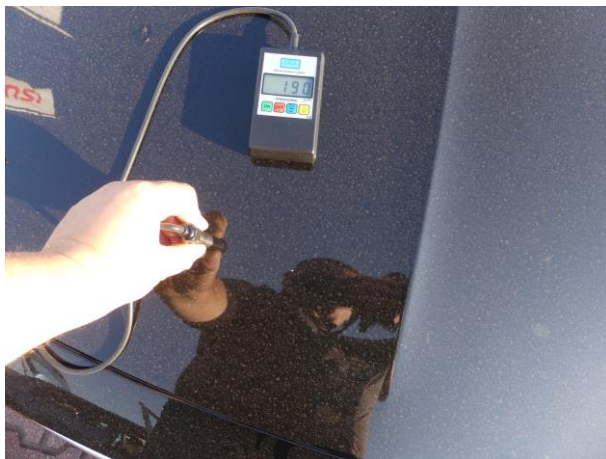
Dokumentacja fotograficzna do opinii CFM202106117



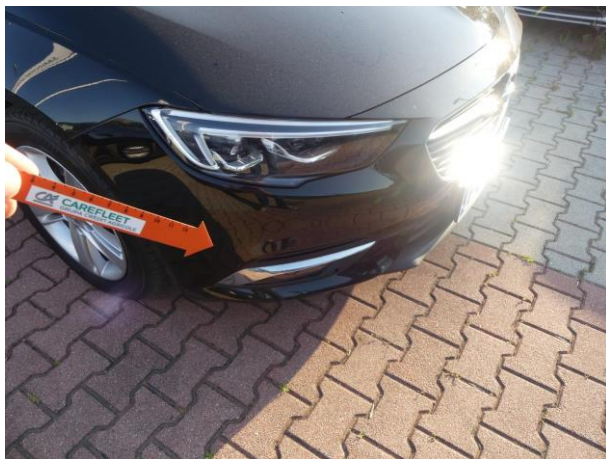
Dokumentacja fotograficzna do opinii CFM202106117

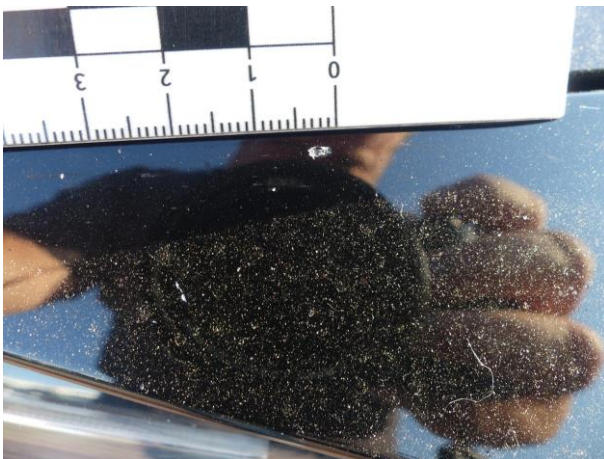


Dokumentacja fotograficzna do opinii CFM202106117



Dokumentacja fotograficzna do opinii CFM202106117





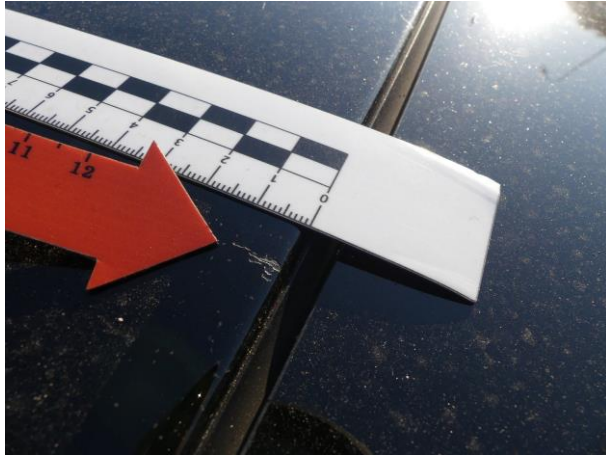
Dokumentacja fotograficzna do opinii CFM202106117



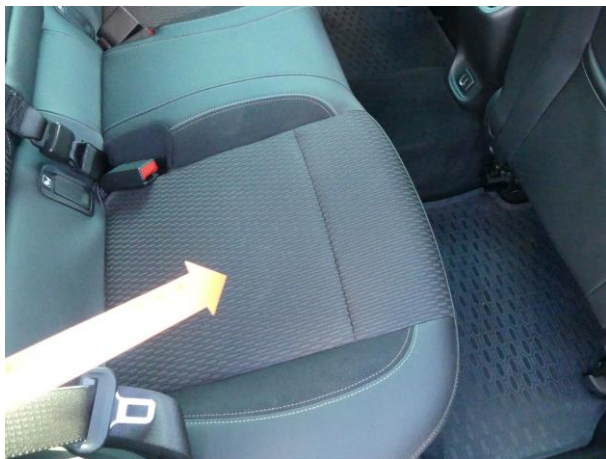
Dokumentacja fotograficzna do opinii CFM202106117

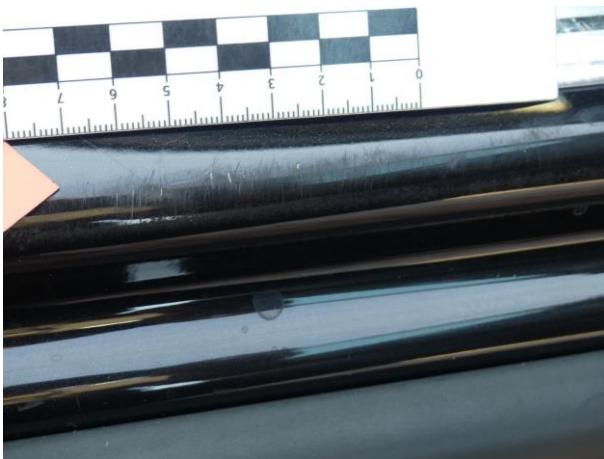


Dokumentacja fotograficzna do opinii CFM202106117

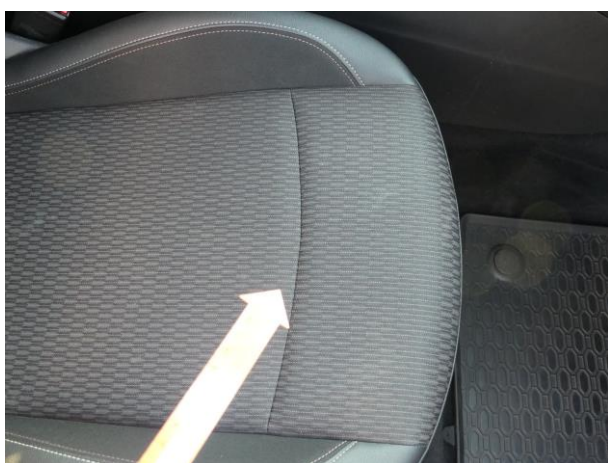
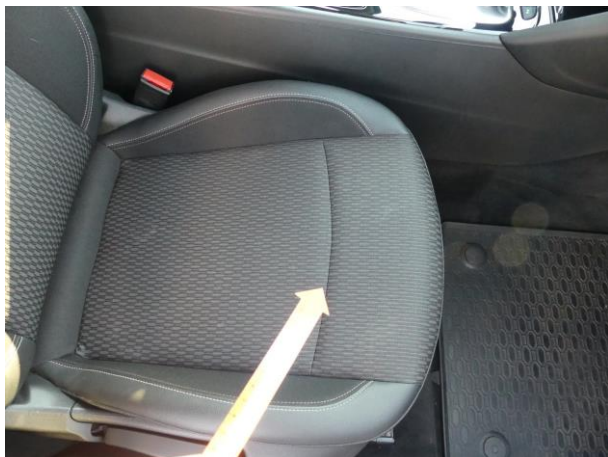


Dokumentacja fotograficzna do opinii CFM202106117





Dokumentacja fotograficzna do opinii CFM202106117



Dokumentacja fotograficzna do opinii CFM202106117



Dokumentacja fotograficzna do opinii CFM202106117



Dokumentacja fotograficzna do opinii CFM202106117



Dokumentacja fotograficzna do opinii CFM202106117



Dokumentacja fotograficzna do opinii CFM202106117



Dokumentacja fotograficzna do opinii CFM202106117



Dokumentacja fotograficzna do opinii CFM202106117



Dokumentacja fotograficzna do opinii CFM202106117

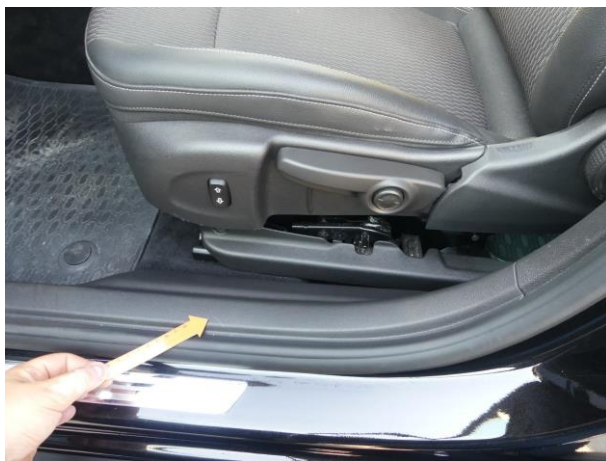


Dokumentacja fotograficzna do opinii CFM202106117





Dokumentacja fotograficzna do opinii CFM202106117



Dokumentacja fotograficzna do opinii CFM202106117

