

„NEFRIS”
Nefris Sp. z o.o.
80-230 Gdańsk
ul. Bohaterów Getta Warszawskiego 15/1A
NIP: 957 11 11 157

OCENA TECHNICZNA

Nr CFM202106134

Data badania – 30 czerwca 2021r.

Rzeczoznawca - Artur Mazurkiewicz

Zleceniodawca: Carefleet S.A.
Adres: ul. Legnicka 48 bud. C-D, 54-202 Wrocław
Zakres oceny: Określenie wartości pojazdu dla potrzeb sprzedaży w trybie przetargu.

Dane techniczne:

Nr rejestracyjny: DW7S311

Marka pojazdu: RENAULT
Model: TALISMAN
Kolor: srebrny

Rodzaj nadwozia: Kombi
Rodzaj pojazdu: osobowy
Liczba drzwi: 5
Liczba miejsc: 5
Wskazania licznika [km]: 145887
Nr fabryczny (VIN): VF1RFD00459407740
Rok produkcji: 2017
Rok produkcji – uwaga: POJAZD Z POLSKIEJ SIECI DEALERSKIEJ
Rodzaj paliwa: Olej napędowy
Norma EURO: 6
Typ silnika: ZS
Układ/liczba cyl.: R4
Pojemność [cm³]: 1598
Moc [kW]: 96.00

Data pierwszej rejestracji w kraju: 30.11.2017

Pojazd zbadano w Magnicach k/Wrocławia na parkingu EFL S.A. w obecności zleceniodawcy.

UWAGI:

Pojazd zarejestrowany na: CAREFLEET S.A.
ul. Legnicka 48 bud. C-D
54-202 Wrocław

1. Dowód rejestracyjny: DR/BAN5080961
2. Data następnego badania technicznego: 25.11.2022r.
3. Kluczyki ilość kompletów: 2 (DWA KLUCZE Z PILOTEM ZAMKA CENTRALNEGO)
4. Dokumentacja eksploatacyjna pojazdu: instrukcja obsługi - jest, książka przeglądów - jest
5. Książka serwisowa z wpisami przy przebiegach: 29451km, 59394km, 89223km, 119091km z dnia 07.10.2020

WYNIKI BADANIA :

- I. Silnik stwierdzono:** Układ smarowania - poziom oleju na wskaźniku kontrolnym – powyżej min. Poziom ciecchy w zbiorniku wyrównawczym układu chłodzenia – powyżej min. Rozruch oraz praca silnika w warunkach parkingowych w normie. Komora silnika zabrudzona eksploatacyjnie. Zaleca się sprawdzenie pracy silnika w warunkach drogowych.
- II. Podwozie stwierdzono:** Działanie układu hamulcowego i kierowniczego w warunkach parkingowych w normie. Układ wydechowy – działanie w normie, zaleca się sprawdzenie układu w warunkach stanowiskowych. Zaleca się sprawdzenie układów podwozia pojazdu w warunkach drogowych.
- III. Układ przeniesienia napędu stwierdzono:** Skrzynia biegów – manualna 6 biegowa. Działanie skrzyni biegów w warunkach parkingowych w normie. Napęd na oś przednią. Zaleca się sprawdzenie układów przeniesienia napędu w warunkach warsztatowych i wykonanie przeglądu. Obręcze kół - aluminiowe 4 sztuk, jedno stalowe - zapasowe. Felga PL, PP, TP - zarysowanie.
- IV. Nadwozie stwierdzono:** Barwa nadwozia - srebrna. Pokrywa silnika - odpryski, zarysowania. Zderzak przedni - liczne odpryski, zarysowanie. Reflektory przednie - odpryski. Szyba czołowa - odpryski. Dach - odpryski, korozja, wgniecenie. Błotnik przedni prawy - zarysowanie, lotna korozja. Drzwi przednie prawe - zarysowanie, lotna korozja. Próg prawy - zarysowanie. Drzwi tylne prawe - lotna korozja, zarysowanie. Błotnik tylny prawy - lotna korozja. Zderzak tylny - liczne zarysowania, odpryski. Spoiler zderzaka tylnego - zarysowanie. Pokrywa bagażnika - odprysk. Błotnik tylny lewy - zarysowanie. Drzwi tylne lewe - odprysk, zarysowanie, lotna korozja. Drzwi przednie lewe - odpryski, zarysowanie, lotna korozja. Słupek B lewy - wgniecenie. Błotnik przedni lewy - lotna korozja. Rama dachu lewa - odprysk. Grubość powłoki lakierowej elementów poszyci zewnętrznych: pokrywa silnika 140 µm, błotnik przedni prawy - tworzywo, drzwi przednie prawe 130 µm, drzwi tylne prawe 140 µm, błotnik tylny prawy 140 µm, dach 130 µm, pokrywa bagażnika - tworzywo, błotnik tylny lewy 130 µm, drzwi tylne lewe 140 µm, drzwi przednie lewe 140 µm, błotnik przedni lewy - tworzywo.
- V. Wnętrze stwierdzono:** Nakładka słupka B lewa - zarysowanie. Fotel kierowcy - pęknięcie, wytarcie siedziska. Dźwignia zmiany biegów - zarysowanie. Podesufitka - zabrudzenie. Wnętrze bagażnika - zarysowania. Kanapa tylna - zabrudzenie. Nakładka słupka A prawa - wypalenie. Nakładka słupka B prawa - zarysowanie. Układ klimatyzacji wymaga sprawdzenia szczelności, uzupełnienia czynnika roboczego oraz oczyszczenia parownika i układu dolotowego powietrza do wnętrza.
- VI. Wyposażenie, stwierdzono:** Reflektory FULL LED
- VII. Wyposażenie dodatkowe:**
- ABS □ ASR
 - Czujnik deszczu
 - Czujnik odległości przy parkowaniu - przód i tył
 - Dotykowy ekran
 - EBA - system wspomagania nagłego hamowania
 - Elektrycznie podnoszone szyby przednie i tylne
 - Elektrycznie sterowany hamulec postojowy
 - Felgi aluminiowe

- Fotel kierowcy z manualną regulacją wysokości
- Fotel pasażera z manualną regulacją wysokości
- Immobilizer
- Kierownica skórzana
- Kierownica wielofunkcyjna □ Klimatyzacja
- Klimatyzacja automatyczna
- Lakier metalik
- Lusterka boczne regulowane elektrycznie i ogrzewane
- Podłokietnik przedni
- Poduszka kierowcy
- Poduszka Pasażera
- Poduszki boczne
- Poduszki-System kurtyn
- Przyciemniające się lusterko wsteczne
- Roleta bagażnika
- Światła do jazdy dziennej
- Światła przeciwmgielne
- Tapicerka materiałowo-skórzana
- Tempomat
- Trzecie światło STOP
- Uchwyty ISOFIX
- Wskaźnik temperatury zewnętrznej
- Wspomaganie układu kierowniczego
- Zamek centralny zdalnie sterowany
- Zderzaki w kolorze nadwozia

VIII. Ogumienie :

Opona	Producent	Rozmiar	Stopień zużycia (szacunkowo)
PL lato	Michelin	245/45R18	78%
PP lato	Michelin	245/45R18	70%
TL lato	Michelin	245/45R18	47%
TP lato	Michelin	245/45R18	58%
zapas	Continental	135/80R17	10%

Sporządzono w 2 egzemplarzach.

Do oceny dołączono 132 fotografii cyfrowych.

Niniejsza opinia nie jest ekspertyzą stanu technicznego pojazdu ani gwarancją niezawodności zespołów i podzespołów pojazdu, została sporządzona wyłącznie na podstawie oględzin w warunkach istniejących w miejscu badania. Opinia określa wyłącznie szacunkową wartość rynkową pojazdu i może być wykorzystana tylko przez zlecającego. Sporządzający opinię zastrzega się, że nie ponosi odpowiedzialności za wady ukryte pojazdu, wady prawne, błędy w dokumentacji pojazdu i błędy montażu. Opinia została sporządzona bezstronnie.

Rzeczoznawca , data: 07 lipca 2021

Dokumentacja fotograficzna do opinii CFM202106134



Dokumentacja fotograficzna do opinii CFM202106134



Dokumentacja fotograficzna do opinii CFM202106134



Dokumentacja fotograficzna do opinii CFM202106134



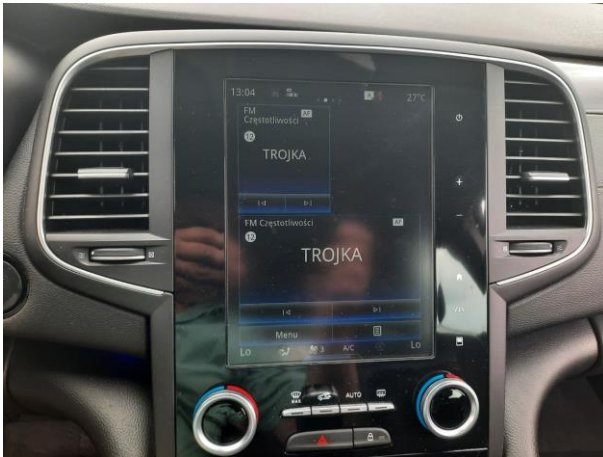
Dokumentacja fotograficzna do opinii CFM202106134



Dokumentacja fotograficzna do opinii CFM202106134



Dokumentacja fotograficzna do opinii CFM202106134



Dokumentacja fotograficzna do opinii CFM202106134



Dokumentacja fotograficzna do opinii CFM202106134



Dokumentacja fotograficzna do opinii CFM202106134



Dokumentacja fotograficzna do opinii CFM202106134



Dokumentacja fotograficzna do opinii CFM202106134



Dokumentacja fotograficzna do opinii CFM202106134



Dokumentacja fotograficzna do opinii CFM202106134



Dokumentacja fotograficzna do opinii CFM202106134



Dokumentacja fotograficzna do opinii CFM202106134



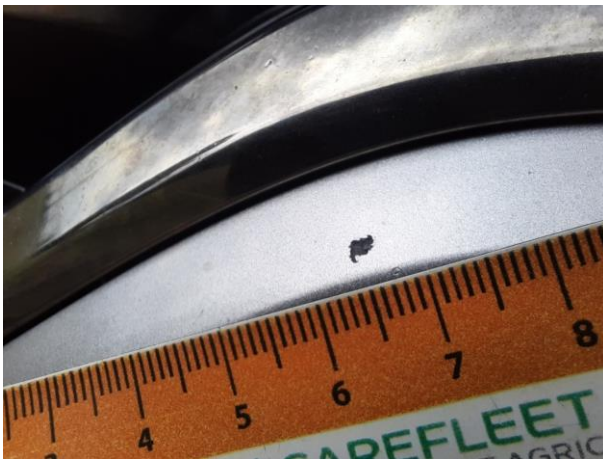
Dokumentacja fotograficzna do opinii CFM202106134



Dokumentacja fotograficzna do opinii CFM202106134



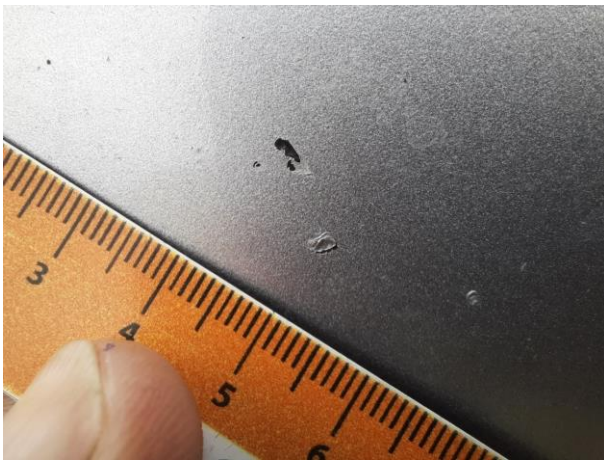
Dokumentacja fotograficzna do opinii CFM202106134



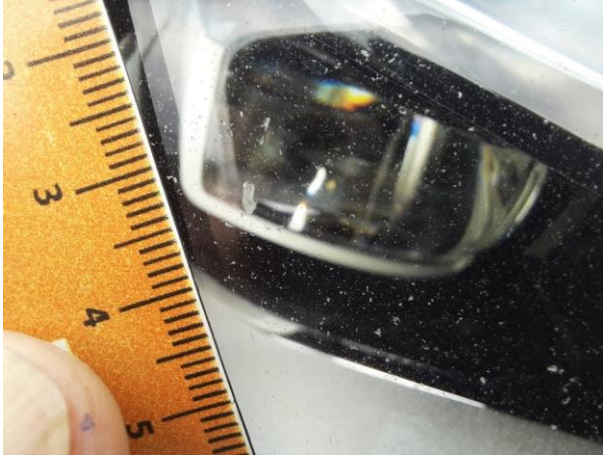
Dokumentacja fotograficzna do opinii CFM202106134



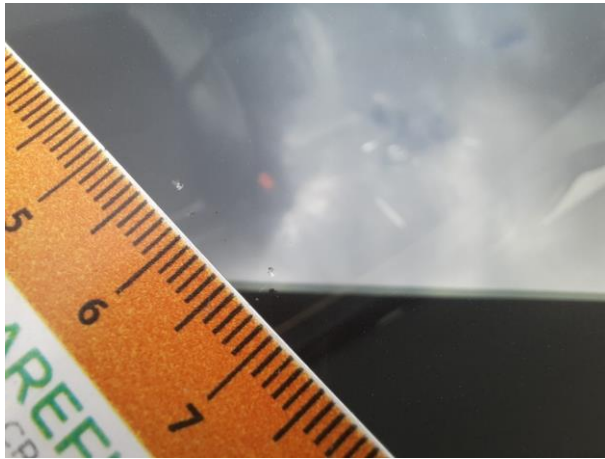
Dokumentacja fotograficzna do opinii CFM202106134



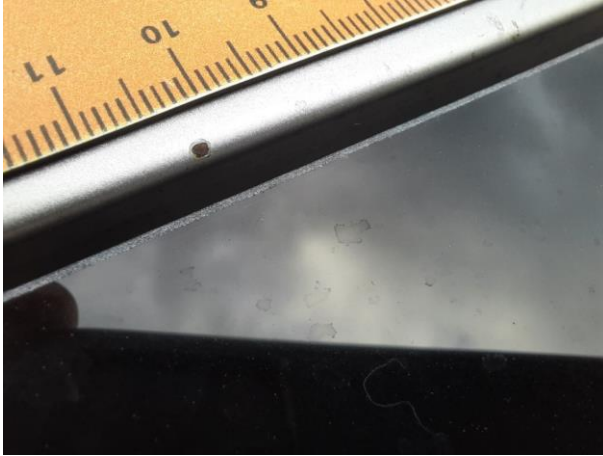
Dokumentacja fotograficzna do opinii CFM202106134



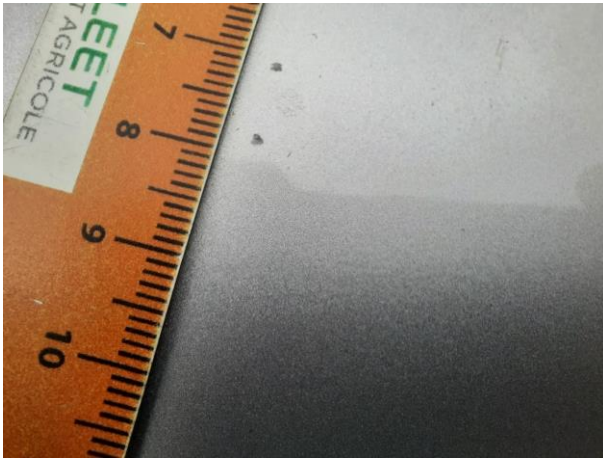
Dokumentacja fotograficzna do opinii CFM202106134



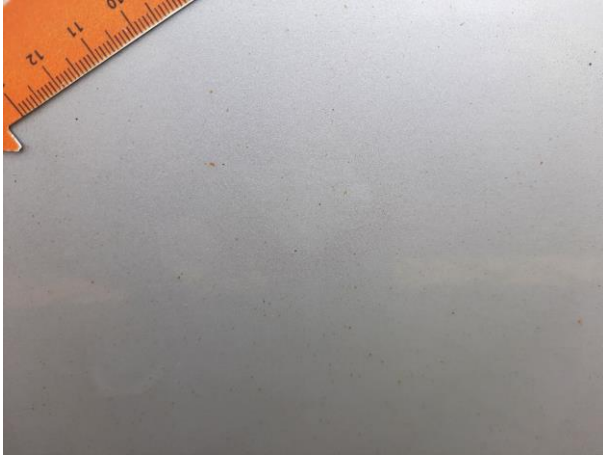
Dokumentacja fotograficzna do opinii CFM202106134



Dokumentacja fotograficzna do opinii CFM202106134



Dokumentacja fotograficzna do opinii CFM202106134



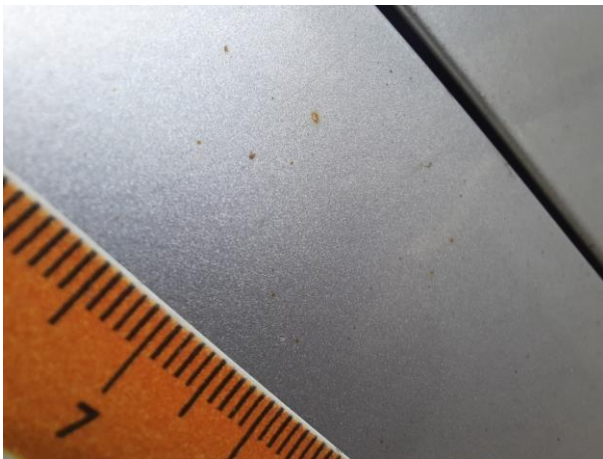
Dokumentacja fotograficzna do opinii CFM202106134



Dokumentacja fotograficzna do opinii CFM202106134



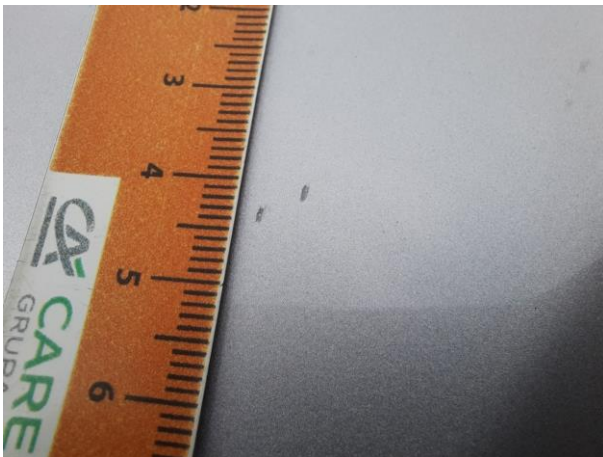
Dokumentacja fotograficzna do opinii CFM202106134



Dokumentacja fotograficzna do opinii CFM202106134



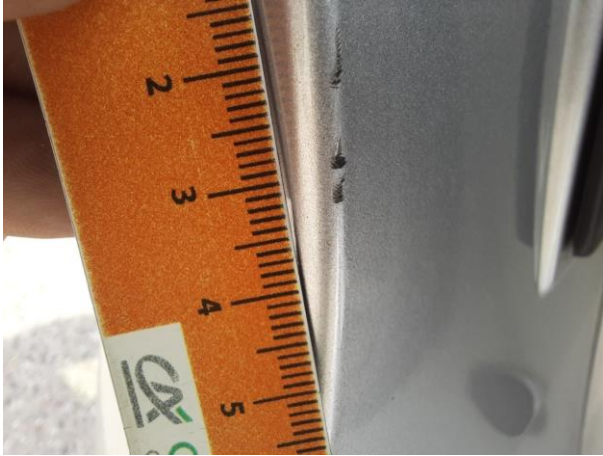
Dokumentacja fotograficzna do opinii CFM202106134



Dokumentacja fotograficzna do opinii CFM202106134



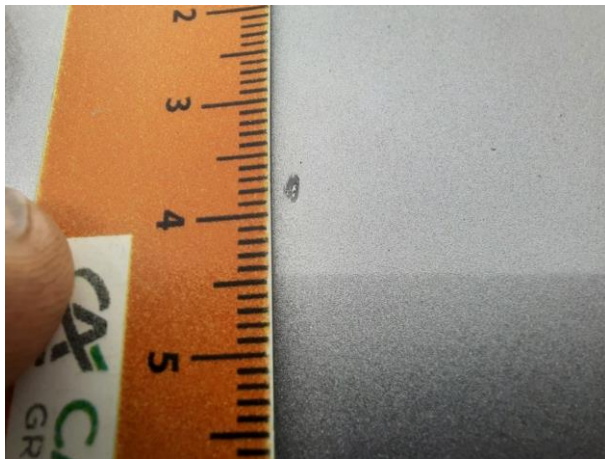
Dokumentacja fotograficzna do opinii CFM202106134



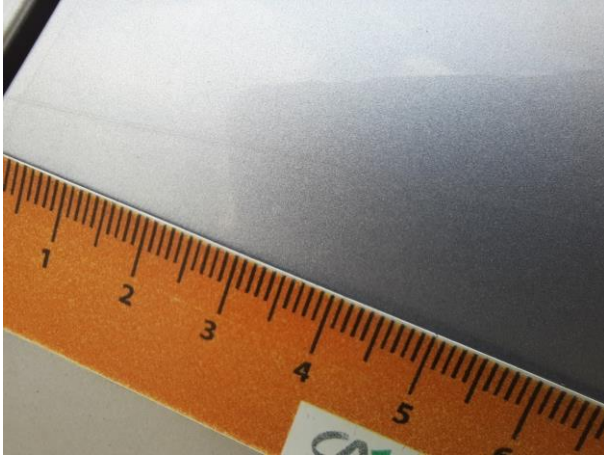
Dokumentacja fotograficzna do opinii CFM202106134



Dokumentacja fotograficzna do opinii CFM202106134



Dokumentacja fotograficzna do opinii CFM202106134



Dokumentacja fotograficzna do opinii CFM202106134



Dokumentacja fotograficzna do opinii CFM202106134



Dokumentacja fotograficzna do opinii CFM202106134



Dokumentacja fotograficzna do opinii CFM202106134



Dokumentacja fotograficzna do opinii CFM202106134



Dokumentacja fotograficzna do opinii CFM202106134



Dokumentacja fotograficzna do opinii CFM202106134

