

„NEFRIS”  
Nefris Sp. z o.o.  
80-230 Gdańsk  
ul. Bohaterów Getta Warszawskiego 15/1A  
NIP: 957 11 11 157

**OCENA TECHNICZNA**

**Nr CFM202106043**

**Data badania – 17 czerwca 2021r.**

**Rzeczoznawca - Bartłomiej Kozłowski**

**Zlecniodawca:** Carefleet S.A.  
**Adres:** ul. Legnicka 48 bud. C-D, 54-202 Wrocław  
**Zakres oceny:** Określenie wartości pojazdu dla potrzeb sprzedaży w trybie przetargu.

**Dane techniczne:**

Nr rejestracyjny: WW853XV

Marka pojazdu: SKODA  
Model: OCTAVIA  
Kolor: niebieski

Rodzaj nadwozia: Liftback  
Rodzaj pojazdu: osobowy  
Liczba drzwi: 5  
Liczba miejsc: 5  
Wskazania licznika [km]: 120246  
Nr fabryczny (VIN): TMBAG7NE9J0084270  
Rok produkcji: 2017  
Rok produkcji – uwaga: POJAZD Z POLSKIEJ SIECI DEALERSKIEJ.  
Masa własna (kg): 1230  
Rodzaj paliwa: Olej napędowy  
Norma EURO: 6  
Typ silnika: ZS  
Układ/liczba cyl.: R4  
Pojemność [cm<sup>3</sup>]: 1598  
Moc [kW]: 85.00

Data pierwszej rejestracji w kraju: 05.07.2017

Pojazd zbadano w Magnicach k/Wrocławia na parkingu EFL S.A. w obecności zlecniodawcy.

**UWAGI:**

Pojazd zarejestrowany na: CAREFLEET S.A.  
ul. Legnicka 48 bud. C-D  
54-202 Wrocław

1. Dowód rejestracyjny: DR/BAN2839016
2. Data następnego badania technicznego: 02.07.2022r.
3. Kluczyki ilość kompletów: 1 (JEDEN KLUCZ Z PILOTEM CENTRALNEGO ZAMKA)
4. Dokumentacja eksploatacyjna pojazdu: instrukcja obsługi - jest, książka przeglądów - brak
5. Książka serwisowa elektroniczna.

## **WYNIKI BADANIA :**

- I. Silnik stwierdzono:** Układ smarowania - poziom oleju na wskaźniku kontrolnym – powyżej min. Poziom cieczy w zbiorniku wyrównawczym układu chłodzenia – powyżej min. Rozruch oraz praca silnika w warunkach parkingowych w normie. Komora silnika zabrudzona eksploatacyjnie. Zaleca się sprawdzenie pracy silnika w warunkach drogowych.
- II. Podwozie stwierdzono:** Działanie układu hamulcowego i kierowniczego w warunkach parkingowych w normie. Układ wydechowy – działanie w normie, zaleca się sprawdzenie układu w warunkach stanowiskowych. Zaleca się sprawdzenie układów podwozia pojazdu w warunkach drogowych.
- III. Układ przeniesienia napędu stwierdzono:** Obręcz koła PL - drobne zarysowania. Obręcz koła TL - drobne zarysowanie. Skrzynia biegów – manualna 5 biegowa. Działanie skrzyni biegów w warunkach parkingowych w normie. Napęd na oś przednią. Zaleca się sprawdzenie układów przeniesienia napędu w warunkach warsztatowych i wykonanie przeglądu. Obręcze kół - aluminiowe 4 sztuki, stalowe koło zapasowe.
- IV. Nadwozie stwierdzono:** Barwa nadwozia - niebieska typu uni. Pokrywa P - odpryski, wgniecenie, zarysowania. Szyba czołowa - odpryski, w tym z pęknięciem szkła. Zderzak P - odpryski, zarysowania. Błotnik PP - odpryski. Drzwi PP - zarysowanie. Drzwi TP - zarysowania. Błotnik TP - wgniecenia, zarysowania. Próg prawy - wgniecenie, pęknięcia powłoki lakierniczej. Zderzak T - zarysowania, odpryski. Lampa TL - drobne zarysowanie. Pokrywa T - zarysowania. Błotnik TL - drobne zarysowanie, wgniecenie. Drzwi PL - drobne odpryski. Lusterko L - drobne zarysowania. Drzwi PL - drobne zarysowania, odpryski. Rama dachu lewa - drobne odpryski, zarysowanie. Dach - odprysk z nalotem korozji, zarysowanie. Lewa listwa podszybia - odkształcenie.
- Grubość powłoki lakierowej elementów poszyc zewnętrznych: błotnik PP - do 100 mikrometrów, drzwi PP - do 100 mikrometrów, drzwi TP - do 100 mikrometrów, błotnik TP - do 100 mikrometrów, pokrywa P - do 110 mikrometrów, dach - do 120 mikrometrów, pokrywa T - do 120 mikrometrów, błotnik PL - do 120 mikrometrów, drzwi PL - do 120 mikrometrów, drzwi TL - do 100 mikrometrów, błotnik TL - do 130 mikrometrów.
- V. Wnętrze stwierdzono:** Wykładzina podłogi - wypalenie, drobne zabrudzenie. Fotel pasażera - drobne zabrudzenie. Podsufitka - drobne zabrudzenie. Wnętrze bagażnika - drobne zarysowania. Układ klimatyzacji wymaga sprawdzenia szczelności, uzupełnienia czynnika roboczego oraz oczyszczenia parownika i układu dolotowego powietrza do wnętrza.

**VI. Wyposażenie, stwierdzono:** Lampy tylne LED.

### **VII. Wyposażenie dodatkowe:**

- ABS
- Alarm
- ASR
- Czujnik odległości przy parkowaniu - przód i tył
- Dotykowy ekran
- Dywaniki gumowe
- Elektrycznie podnoszone szyby przednie i tylne
- ESP - układ stabilizacji toru jazdy

- Felgi aluminiowe
- Fotel kierowcy z manualną regulacją wysokości
- Fotel pasażera z manualną regulacją wysokości
- Immobilizer
- Kierownica skórzana
- Kierownica wielofunkcyjna □ Klimatyzacja automatyczna
- Komputer pokładowy
- Lakier uni
- Lusterka boczne regulowane elektrycznie i ogrzewane
- Podłokietnik przedni
- Poduszka kierowcy
- Poduszka kolanowa kierowcy
- Poduszka Pasażera
- Poduszki boczne
- Poduszki-System kurtyn
- Światła do jazdy dziennej
- Światła przeciwmgielne
- Tempomat
- Termometr zewnętrzny
- Trzecie światło STOP
- Uchwyty ISOFIX
- Wspomaganie układu kierowniczego
- Wyłącznik poduszki powietrznej pasażera
- Zamek centralny
- Zderzaki w kolorze nadwozia

#### VIII. Ogumienie :

Opona	Producent	Rozmiar	Stopień zużycia (szacunkowo)
PL zima	Bridgestone	205/55R16	50%
PP zima	Bridgestone	205/55R16	33%
TL zima	Bridgestone	205/55R16	50%
TP zima	Bridgestone	205/55R16	33%
zapas	Continental	205/55R16	10%

Sporządzono w 2 egzemplarzach.

Do oceny dołączono 114 fotografii cyfrowych.

**Niniejsza opinia nie jest ekspertyzą stanu technicznego pojazdu ani gwarancją niezawodności zespołów i podzespołów pojazdu, została sporządzona wyłącznie na podstawie oględzin w warunkach istniejących w miejscu badania. Opinia określa wyłącznie szacunkową wartość rynkową pojazdu i może być wykorzystana tylko przez zlecającego. Sporządzający opinię zastrzega się, że nie ponosi odpowiedzialności za wady ukryte pojazdu, wady prawne, błędy w dokumentacji pojazdu i błędy montażu. Opinia została sporządzona bezstronnie.**

Rzeczoznawca , data: 18 czerwca 2021



Dokumentacja fotograficzna do opinii CFM202106043



Dokumentacja fotograficzna do opinii CFM202106043





Dokumentacja fotograficzna do opinii CFM202106043



Dokumentacja fotograficzna do opinii CFM202106043





Dokumentacja fotograficzna do opinii CFM202106043



Dokumentacja fotograficzna do opinii CFM202106043

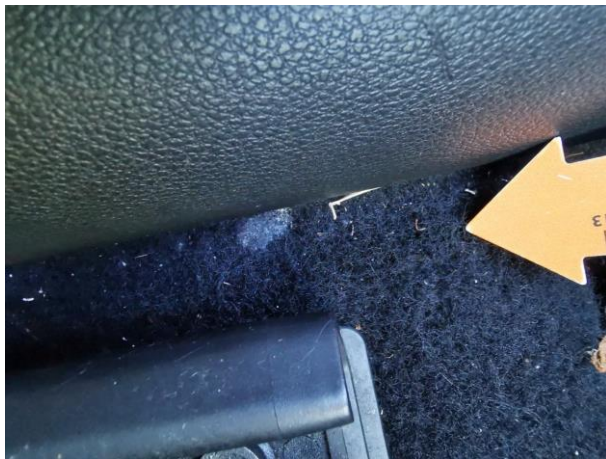


Dokumentacja fotograficzna do opinii CFM202106043





Dokumentacja fotograficzna do opinii CFM202106043



Dokumentacja fotograficzna do opinii CFM202106043

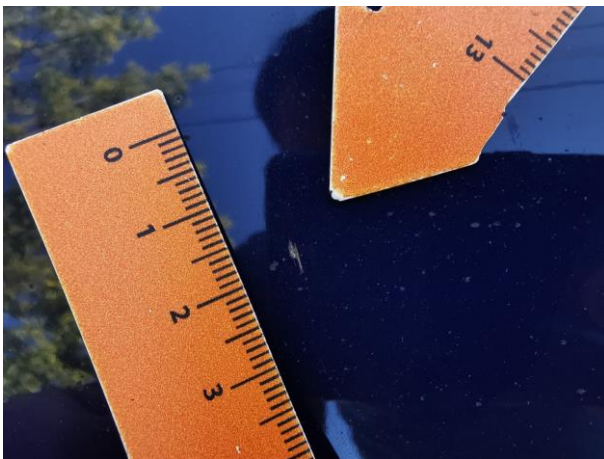
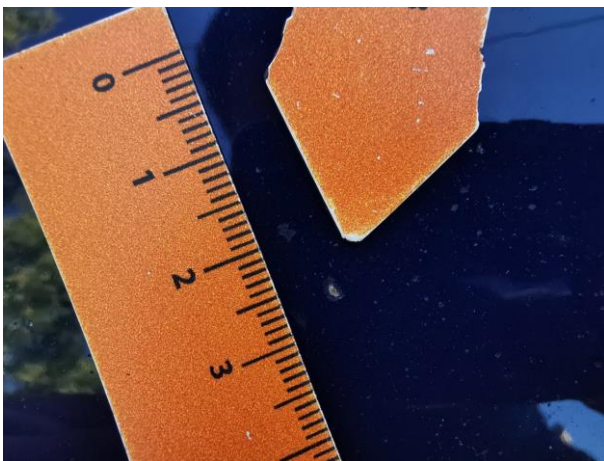




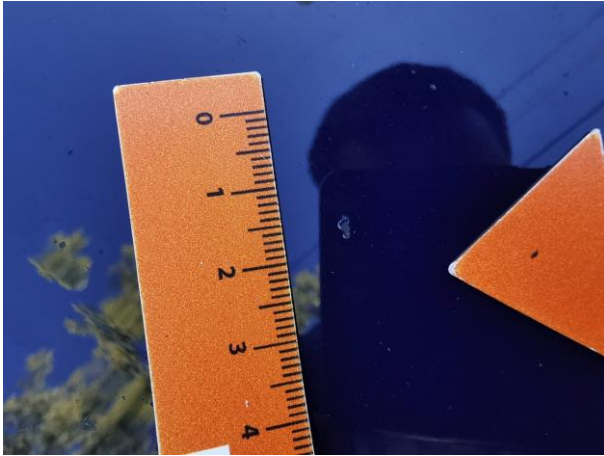
Dokumentacja fotograficzna do opinii CFM202106043





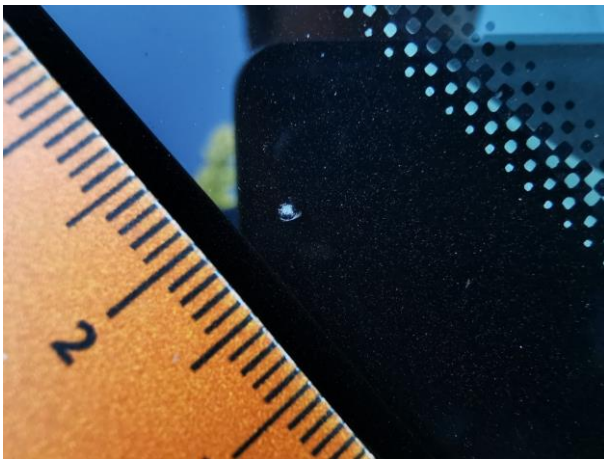


Dokumentacja fotograficzna do opinii CFM202106043





Dokumentacja fotograficzna do opinii CFM202106043



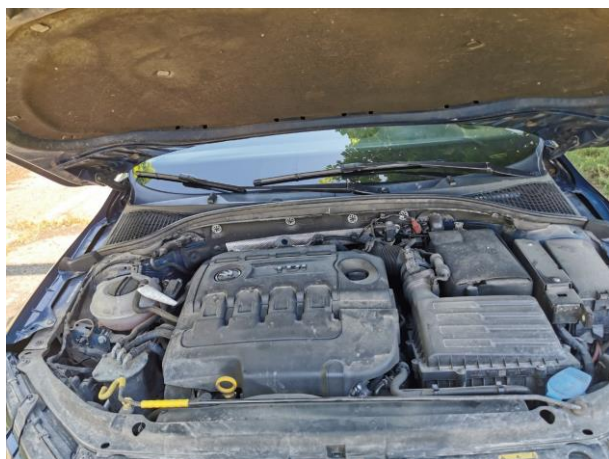


Dokumentacja fotograficzna do opinii CFM202106043



Dokumentacja fotograficzna do opinii CFM202106043

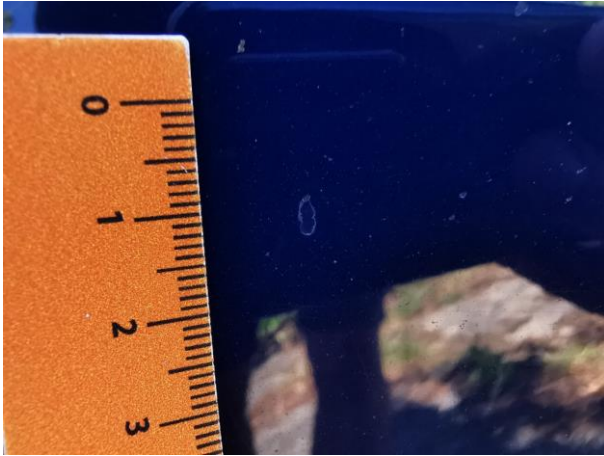






Dokumentacja fotograficzna do opinii CFM202106043







Dokumentacja fotograficzna do opinii CFM202106043



Dokumentacja fotograficzna do opinii CFM202106043



Dokumentacja fotograficzna do opinii CFM202106043

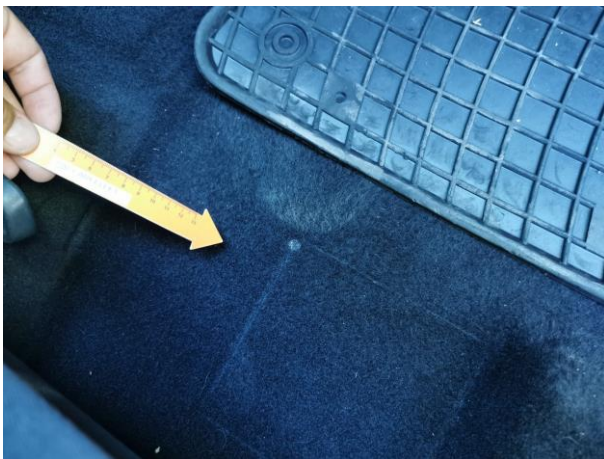




Dokumentacja fotograficzna do opinii CFM202106043

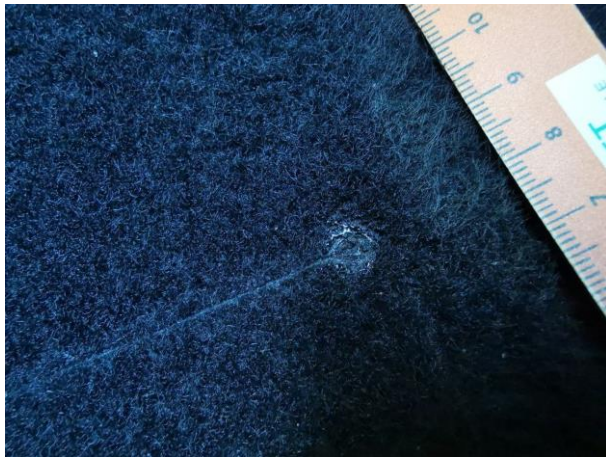


Dokumentacja fotograficzna do opinii CFM202106043





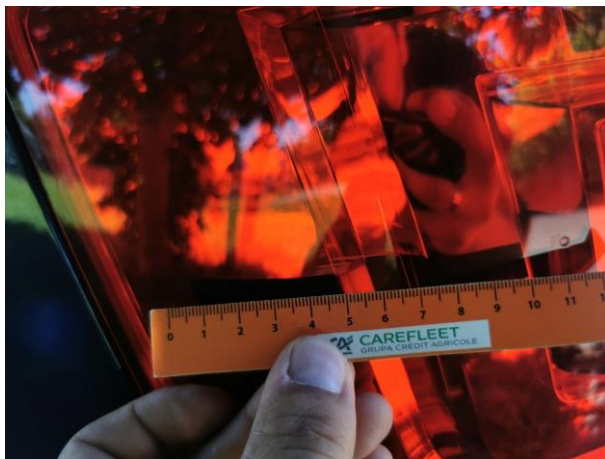
Dokumentacja fotograficzna do opinii CFM202106043



Dokumentacja fotograficzna do opinii CFM202106043



Dokumentacja fotograficzna do opinii CFM202106043









Dokumentacja fotograficzna do opinii CFM202106043



Dokumentacja fotograficzna do opinii CFM202106043



Dokumentacja fotograficzna do opinii CFM202106043







Dokumentacja fotograficzna do opinii CFM202106043



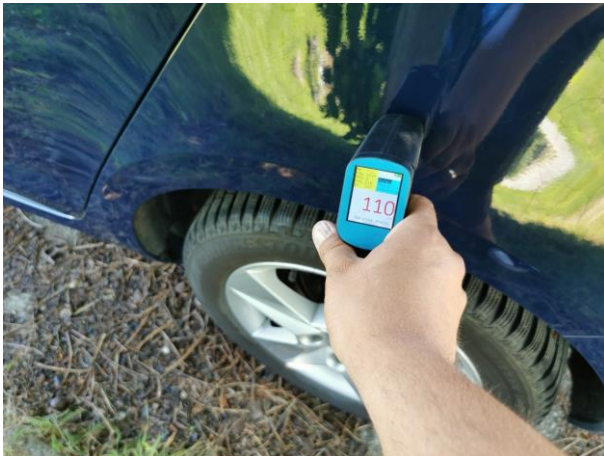
Dokumentacja fotograficzna do opinii CFM202106043



Dokumentacja fotograficzna do opinii CFM202106043



Dokumentacja fotograficzna do opinii CFM202106043





Dokumentacja fotograficzna do opinii CFM202106043



Dokumentacja fotograficzna do opinii CFM202106043

