

„APAC, Rzeczoznawstwo Motoryzacyjne i Maszynowe”

Licencja infoekspert, eurotaxglass's
55-040 Tyniec Mały, ul. Piaskowa 6

OCENA TECHNICZNA

Nr CFM202105053

Data badania – 06 maja 2021r.

Rzeczoznawca - Marcin Stachurka

Zleceniodawca: Carefleet S.A.
Adres: ul. Legnicka 48 bud. C-D, 54-202 Wrocław
Zakres oceny: Określenie wartości pojazdu dla potrzeb sprzedaży w trybie przetargu.

Dane techniczne:

Nr rejestracyjny: DW3M285
Marka pojazdu: TOYOTA
Model: AURIS 1.4 D-4D ACTIVE KOMBI
Kolor: BIAŁY

Oznaczenie: TOYOTA AURIS 1.4 D-4D ACTIVE KOMBI

Rodzaj nadwozia: Kombi

Rodzaj pojazdu: OSOBOWY

Liczba drzwi: 5

Liczba miejsc: 5

Wskazania licznika [km]: 143964

Nr fabryczny (VIN): SB1ZN3JE80E077629

Rok produkcji: 2017

Rok produkcji – uwaga: Pojazd z polskiej sieci dealerskiej.

Masa całkowita (kg): 1850

Masa własna (kg): 1325

Rodzaj paliwa: Olej napędowy

Norma EURO: 6

Typ silnika: ZS

Układ/liczba cyl.: R-4

Pojemność [cm³]: 1364

Moc [kW]: 66.00

Data pierwszej rejestracji w kraju: 26.04.2017

Pojazd zbadano w Magnicach k/Wrocławia na parkingu EFL S.A. w obecności zleceniodawcy.

UWAGI:

Pojazd zarejestrowany na: CAREFLEET S.A.
PL. ORLĄT LWOWSKICH 1
53-605 WROCLAW

1. Dowód rejestracyjny: DR/BAN 1916400
2. Data następnego badania technicznego: 20.04.2022r.
3. Kluczyki ilość kompletów: 2 (Oba klucze z pilotami centralnego zamka.)
4. Dokumentacja eksploatacyjna pojazdu: instrukcja obsługi - jest, książka przeglądów - jest
5. 1. Termin badania technicznego: 2022.04.20.
2. Książka serwisowa z ostatnim wpisem przy stanie drogomierza: 134646km.

WYNIKI BADANIA :

I. Silnik stwierdzono: Układ smarowania - poziom oleju na wskaźniku kontrolnym – powyżej min. Poziom cieczy w zbiorniku wyrównawczym układu chłodzenia – powyżej min. Rozruch oraz praca silnika w warunkach parkingowych w normie. Komora silnika zabrudzona eksploatacyjnie. Zaleca się sprawdzenie pracy silnika w warunkach drogowych.

II. Podwozie stwierdzono: Działanie układu hamulcowego i kierowniczego w warunkach parkingowych w normie. Układ wydechowy – pokryty korozją. Zaleca się sprawdzenie układów podwozia pojazdu w warunkach drogowych.

III. Układ przeniesienia napędu stwierdzono: Skrzynia biegów – manualna 6 biegowa. Działanie skrzyni biegów w warunkach parkingowych w normie. Napęd na oś przednią. Zaleca się sprawdzenie układów przeniesienia napędu w warunkach warsztatowych i wykonanie przeglądu. Obręcze kół - stalowe 4 sztuki. Kołpaki kół - 4 sztuki.

IV. Nadwozie stwierdzono: Barwa nadwozia – biała. Zderzak przedni – zagięcia i liczne zarysowania w części dolnej, drobne zarysowania na poszyciu zewnętrznym. Szyba czołowa – odprysk z pęknięciem, drobne odpryski na powierzchni zewnętrznej. Pokrywa komory silnika – odpryski lakieru z ogniskami korozji, drobne zarysowania i odpryski powłoki lakierowej. Błotnik prawy – drobne zarysowania. Brak nadkola prawego przedniego. Drzwi prawe przednie – głębokie zarysowania na powierzchni ok 20x10mm, zagięcie punktowe, odprysk lakieru o średnicy ok 5mm, drobne zarysowania. Drzwi prawe tylne – drobne zarysowania. Poszycie tylne boku prawego – głębokie zarysowanie na odcinku ok 140mm, drobne zarysowania. Zderzak tylny – pocięty i popękany po stronie prawej na odcinku ok 200mm, spękania lakieru na odcinkach ok 100mm, 40mm, głębokie zarysowanie na odcinku ok 90mm, zagięcie po stronie lewej ze spękaniem lakieru na odcinku ok 50mm, pęknięcie poszycia po stronie lewej, pęknięcie lewej nakładki, drobne zarysowania. Drzwi tyłu nadwozia – drobne zarysowania. Poszycie tylne boku lewego – drobne zarysowania. Drzwi lewe tylne – drobne zarysowania. Drzwi lewe przednie – zagięcia na odcinkach ok 30mm oraz 30mm, drobne zarysowania. Błotnik lewy – drobne zarysowania. Dach – odpryski lakieru z ogniskami korozji, zagięcia na odcinkach ok 60mm oraz 70mm, drobne zarysowania. Zmierzona grubość powłoki lakierowej zewnętrznych metalowych elementów nadwozia: do 143µm.

V. Wnętrze stwierdzono: Deska rozdzielcza i poszycia tapicerskie wnętrza pojazdu – miejscowe zarysowania z ubytkami tworzywa. Poszycia tapicerskie foteli przednich, kanapy tylnej, wykładzin podłogi i podsufitki – miejscowo zabrudzone. Układ klimatyzacji wymaga sprawdzenia szczelności, uzupełnienia czynnika roboczego oraz oczyszczenia parownika i układu dolotowego powietrza do wnętrza. Tapicerka siedziska fotela kierowcy - wypalona dziura. Tapicerka siedziska kanapy tylnej - wypalona dziura. Podsufitka - wypalona dziura, liczne zarysowania i zabrudzenia. Tapicerka drzwi tylnych prawych - głębokie zarysowania. Roleta bagażnika - pocięta obudowa. Tapicerka drzwi tyłu nadwozia - głębokie zarysowania. Prawa i lewa dolna tapicerka bagażnika - głębokie zarysowania. Na panelu środkowym zamocowano niefabryczny uchwyt.

VI. Wyposażenie, stwierdzono: Elektrycznie sterowane szyby drzwi przednich.

VII. Wyposażenie dodatkowe:

- ABS
- Alarm
- Czujniki ciśnienia w ogumieniu
- ESP - układ stabilizacji toru jazdy
- Immobilizer
- Kierownica wielofunkcyjna
- Klimatyzacja automatyczna

- Lusterka boczne sterowane elektrycznie
- Poduszka kierowcy
- Poduszka kolanowa kierowcy
- Poduszka Pasażera
- Poduszki boczne
- Poduszki-System kurtyn
- Radio CD
- Wspomaganie układu kierowniczego
- Zamek centralny zdalnie sterowany
- Zderzaki w kolorze nadwozia
- Zestaw do naprawy przebitej opony

VIII. Ogumienie :

Opona	Producent	Rozmiar	Stopień zużycia (szacunkowo)
Lewy przód	Firestone Winterhawk 3	195/65R15 M+S	65%
Prawy przód	Firestone Winterhawk 3	195/65R15 M+S	65%
Lewy tył	Firestone Winterhawk 3	195/65R15 M+S	65%
Prawy tył	Firestone Winterhawk 3	195/65R15 M+S	65%

Sporządzono w 2 egzemplarzach.

Do oceny dołączono 125 fotografii cyfrowych.

Niniejsza opinia nie jest ekspertyzą stanu technicznego pojazdu ani gwarancją niezawodności zespołów i podzespołów pojazdu, została sporządzona wyłącznie na podstawie oględzin w warunkach istniejących w miejscu badania. Opinia określa wyłącznie szacunkową wartość rynkową pojazdu i może być wykorzystana tylko przez zlecającego. Sporządzający opinię zastrzega się, że nie ponosi odpowiedzialności za wady ukryte pojazdu, wady prawne, błędy w dokumentacji pojazdu i błędy montażu. Opinia została sporządzona bezstronnie.

Rzeczoznawca , data: 08 maja 2021

.....

Dokumentacja fotograficzna do opinii CFM202105053



Dokumentacja fotograficzna do opinii CFM202105053



Dokumentacja fotograficzna do opinii CFM202105053



Dokumentacja fotograficzna do opinii CFM202105053



Dokumentacja fotograficzna do opinii CFM202105053



Dokumentacja fotograficzna do opinii CFM202105053



Dokumentacja fotograficzna do opinii CFM202105053



Dokumentacja fotograficzna do opinii CFM202105053



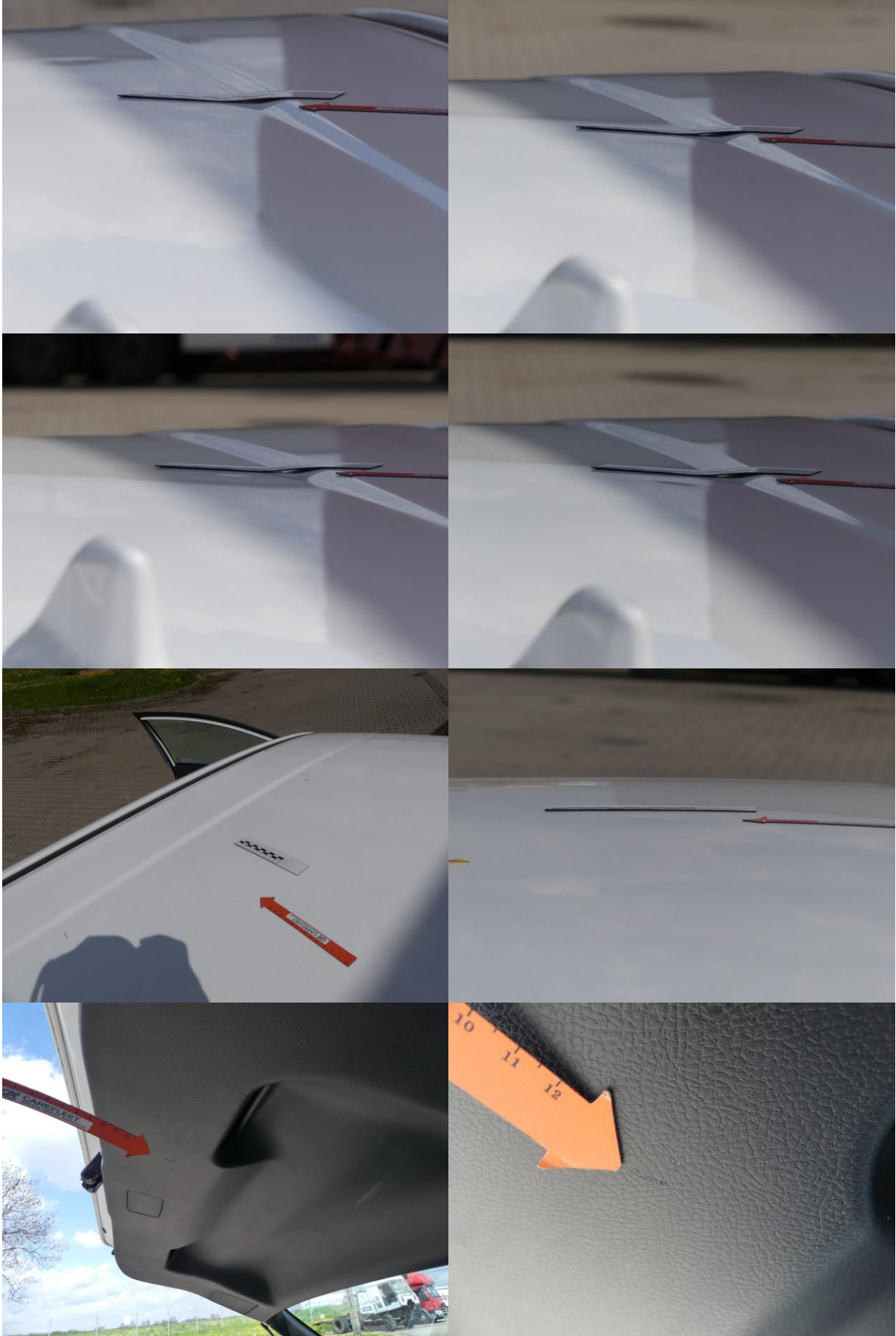
Dokumentacja fotograficzna do opinii CFM202105053



Dokumentacja fotograficzna do opinii CFM202105053



Dokumentacja fotograficzna do opinii CFM202105053



Dokumentacja fotograficzna do opinii CFM202105053



Dokumentacja fotograficzna do opinii CFM202105053



Dokumentacja fotograficzna do opinii CFM202105053



Dokumentacja fotograficzna do opinii CFM202105053

