

**„NEFRIS”**  
Nefris Sp. z o.o.  
80-230 Gdańsk  
ul. Bohaterów Getta Warszawskiego 15/1A  
NIP: 957 11 11 157

**OCENA TECHNICZNA**  
**Nr CFM202105144**  
**Data badania – 17 maja 2021r.**  
**Rzeczoznawca - Łukasz Bonik**

**Zleceniodawca:** Carefleet S.A.  
**Adres:** ul. Legnicka 48 bud. C-D, 54-202 Wrocław  
**Zakres oceny:** Określenie wartości pojazdu dla potrzeb sprzedaży w trybie przetargu.

**Dane techniczne:**  
Nr rejestracyjny: SK130PV

Marka pojazdu: VW  
Model: CADDY  
Kolor: BIAŁY

Rodzaj nadwozia: Kombi  
Rodzaj pojazdu: osobowy  
Liczba drzwi: 5  
Liczba miejsc: 5  
Wskazania licznika [km]: 74144  
Nr fabryczny (VIN): WV1ZZZ2KZKX091458  
Rok produkcji: 2019  
Rok produkcji – uwaga: POJAZD Z POLSKIEJ SIECI DEALERSKIEJ.

Masa własna (kg): 1610  
Ładowność (kg): 698  
Rodzaj paliwa: Olej napędowy  
Norma EURO: 6  
Typ silnika: ZS  
Układ/liczba cyl.: R4  
Pojemność [cm<sup>3</sup>]: 1968  
Moc [kW]: 110.00

Data pierwszej rejestracji w kraju: 24.04.2019

Pojazd zbadano w Magnicach k/Wrocławia na parkingu EFL S.A. w obecności zleceniodawcy.

**UWAGI:**

Pojazd zarejestrowany na: CAREFLEET S.A.  
ul. Legnicka 48 bud. C-D  
54-202 Wrocław

1. Dowód rejestracyjny: DR/BAP1901022
2. Data następnego badania technicznego: 24.04.2022r.

3. Kluczyki ilość kompletów: 2 (DWA KLUCZE W TYM JEDEN Z PILOTEM CENTRALNEGO ZAMKA)
4. Dokumentacja eksploatacyjna pojazdu: instrukcja obsługi - jest, książka przeglądów - brak
5. Książka serwisowa elektroniczna,  
Adnotacje w dowodzie rejestracyjnym: poziom emisji spalin euro 6,

### **WYNIKI BADANIA :**

**I. Silnik stwierdzono:** Układ smarowania - poziom oleju na wskaźniku kontrolnym – powyżej min. Poziom cieczy w zbiorniku wyrównawczym układu chłodzenia – powyżej min. Rozruch oraz praca silnika w warunkach parkingowych w normie. Komora silnika zabrudzona eksploatacyjnie. Zaleca się sprawdzenie pracy silnika w warunkach drogowych.

**II. Podwozie stwierdzono:** Działanie układu hamulcowego i kierowniczego w warunkach parkingowych w normie. Układ wydechowy – działanie w normie, zaleca się sprawdzenie układu w warunkach stanowiskowych. Zaleca się sprawdzenie układów podwozia pojazdu w warunkach drogowych.

**III. Układ przeniesienia napędu stwierdzono:** Skrzynia biegów – manualna 6 biegowa. Działanie skrzyni biegów w warunkach parkingowych w normie. Napęd na oś przednią. Zaleca się sprawdzenie układów przeniesienia napędu w warunkach warsztatowych i wykonanie przeglądu. Obręcze kół - stalowe 5 sztuk. Kołpaki kół 4 szt. Kołpak PP - odkształcony.

**IV. Nadwozie stwierdzono:** Barwa nadwozia: biały.

Pokrywa silnika - odpryski

Szyba czołowa - odpryski, wykruszenia

Zderzak P - odpryski, drobne zarysowania

Drzwi PP - zarysowania

Drzwi TP przesuwne - zarysowania, zmatowiały w górnej części

Błotnik TP - zmatowiały w górnej części, wgniecenie o średnicy powyżej 40 mm, zarysowania

Zderzak T - zarysowania

Rama dachu lewa - odpryski

Rama dachu prawa - zmatowiała

Próg P - zarysowania

Dach - odpryski, odprysk z korozją

Pokrywa bagażnika - zarysowania oraz wgniecenia z uszkodzeniem warstwy lakieru od wewnętrznej strony

Próg L - zarysowania

Wytlumienie ściany grodziowej - źle spasowane

Grubość powłoki lakierowej elementów poszyc zewnątrznych:

pokrywa silnika – do 103 µm błotnik pp - do 100 µm drzwi pp

- do 108 µm drzwi tp - do 105 µm błotnik tp - do 116 µm

pokrywa bagażnika - do 107 µm dach - do 103 µm błotnik tl -

do 125 µm drzwi tl - do 105 µm drzwi pl - do 109 µm

błotnik pl – do 137 µm

**V. Wnętrze stwierdzono:** Fotel kierowcy - zabrudzony

Boczek drzwi PL - zabrudzony

Panel środkowy - zarysowania  
 Podsufitka - zabrudzenia  
 Boczek drzwi PP - zabrudzony  
 Wykładzina bagażnika - zarysowania, zabrudzenia  
 Wnętrze bagażnika - zarysowania, zabrudzenia  
 Listwa stopnia progu prawego wew. - zarysowania  
 Tapicerka pokrywy bagażnika - zarysowania  
 Układ klimatyzacji wymaga sprawdzenia szczelności, uzupełnienia czynnika roboczego oraz  
 oczyszczenia parownika i układu dolotowego powietrza do wnętrza.

#### **VI. Wyposażenie, stwierdzono: Radio**

Przednie szyby elektrycznie sterowane  
 Drzwi przesuwane tylne prawe oraz lewe

#### **VII. Wyposażenie dodatkowe:**

- ABS □ ASR
- Czujnik odległości przy parkowaniu z tyłu
- Dywaniki gumowe
- Dźwignia zmiany biegów pokryta skórą
- EBA - system wspomagania nagłego hamowania
- ESP - układ stabilizacji toru jazdy
- Fotel kierowcy z manualną regulacją wysokości
- Immobilizer
- Kierownica skórzana
- Kierownica wielofunkcyjna
- Klimatyzacja
- Komputer pokładowy
- Lakier uni
- Lusterka boczne regulowane elektrycznie i ogrzewane
- Podłokietnik przedni
- Poduszka kierowcy
- Poduszka Pasażera
- Poduszki boczne
- Poduszki-System kurtyn
- Światła do jazdy dziennej
- Tempomat
- Termometr zewnętrzny
- Trzecie światło STOP
- Uchwyty ISOFIX
- Wspomaganie układu kierowniczego
- Zamek centralny zdalnie sterowany

#### **VIII. Ogumienie :**

<b>Opona</b>	<b>Producent</b>	<b>Rozmiar</b>	<b>Stopień zużycia (szacunkowo)</b>
PL LATO	HANKOOK	205/55R16	33%
PP LATO	HANKOOK	205/55R16	33%
TL LATO	HANKOOK	205/55R16	33%
TP LATO	HANKOOK	205/55R16	16%

ZAPAS	HANKOOK	205/55R16	10%
-------	---------	-----------	-----

---

Sporządzono w 2 egzemplarzach.

Do oceny dołączono 111 fotografii cyfrowych.

**Niniejsza opinia nie jest ekspertyzą stanu technicznego pojazdu ani gwarancją niezawodności zespołów i podzespołów pojazdu, została sporządzona wyłącznie na podstawie oględzin w warunkach istniejących w miejscu badania. Opinia określa wyłącznie szacunkową wartość rynkową pojazdu i może być wykorzystana tylko przez zlecającego. Sporządzający opinię zastrzega się, że nie ponosi odpowiedzialności za wady ukryte pojazdu, wady prawne, błędy w dokumentacji pojazdu i błędy montażu. Opinia została sporządzona bezstronnie.**

Rzeczoznawca , data: 19 maja 2021

.....

Dokumentacja fotograficzna do opinii CFM202105144



Dokumentacja fotograficzna do opinii CFM202105144



Dokumentacja fotograficzna do opinii CFM202105144

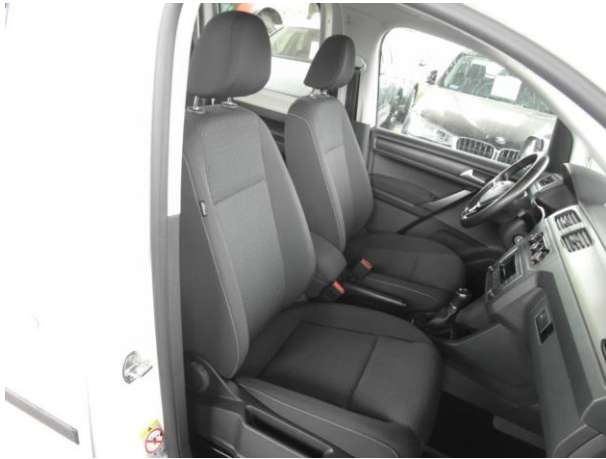


Dokumentacja fotograficzna do opinii CFM202105144





Dokumentacja fotograficzna do opinii CFM202105144



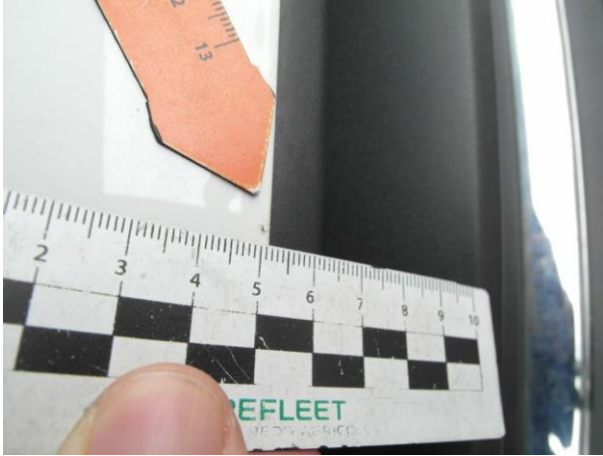
Dokumentacja fotograficzna do opinii CFM202105144



Dokumentacja fotograficzna do opinii CFM202105144



Dokumentacja fotograficzna do opinii CFM202105144



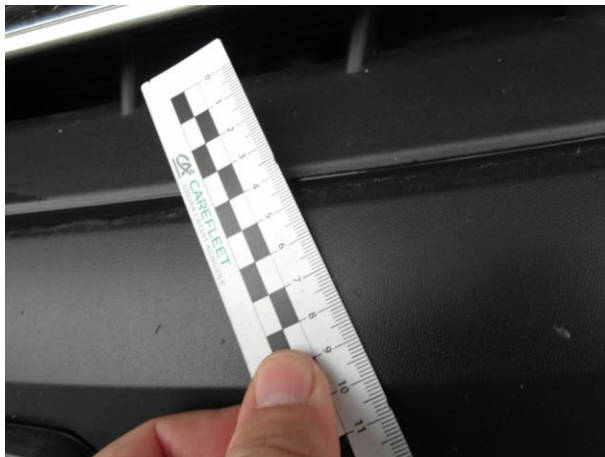
Dokumentacja fotograficzna do opinii CFM202105144



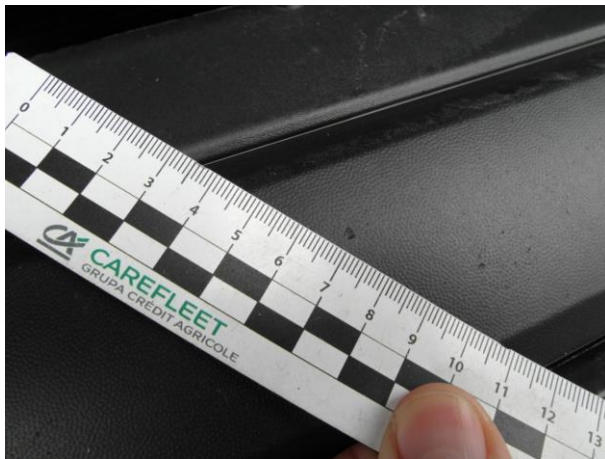
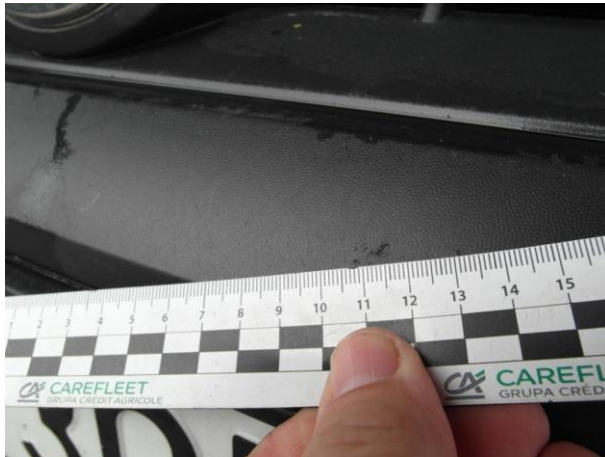
Dokumentacja fotograficzna do opinii CFM202105144



Dokumentacja fotograficzna do opinii CFM202105144



Dokumentacja fotograficzna do opinii CFM202105144





Dokumentacja fotograficzna do opinii CFM202105144



Dokumentacja fotograficzna do opinii CFM202105144



Dokumentacja fotograficzna do opinii CFM202105144



Dokumentacja fotograficzna do opinii CFM202105144



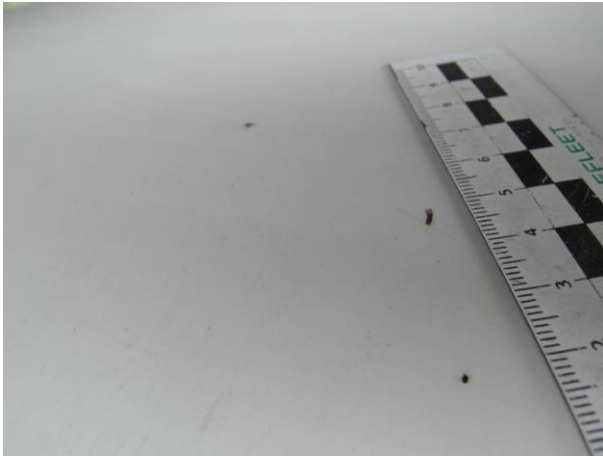
Dokumentacja fotograficzna do opinii CFM202105144



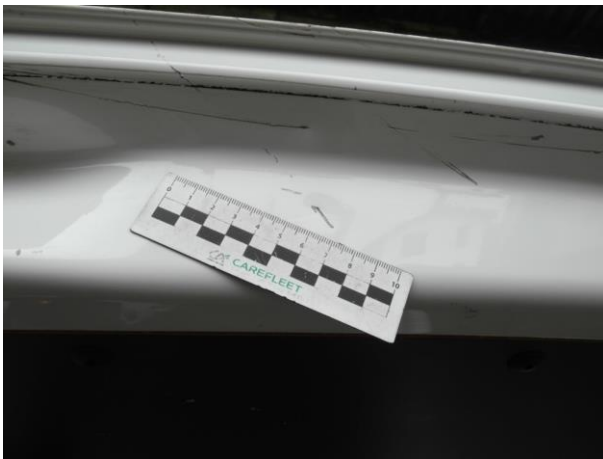
Dokumentacja fotograficzna do opinii CFM202105144



Dokumentacja fotograficzna do opinii CFM202105144



Dokumentacja fotograficzna do opinii CFM202105144





Dokumentacja fotograficzna do opinii CFM202105144



Dokumentacja fotograficzna do opinii CFM202105144



Dokumentacja fotograficzna do opinii CFM202105144



Dokumentacja fotograficzna do opinii CFM202105144



Dokumentacja fotograficzna do opinii CFM202105144



Dokumentacja fotograficzna do opinii CFM202105144



Dokumentacja fotograficzna do opinii CFM202105144



Dokumentacja fotograficzna do opinii CFM202105144





Dokumentacja fotograficzna do opinii CFM202105144



Dokumentacja fotograficzna do opinii CFM202105144



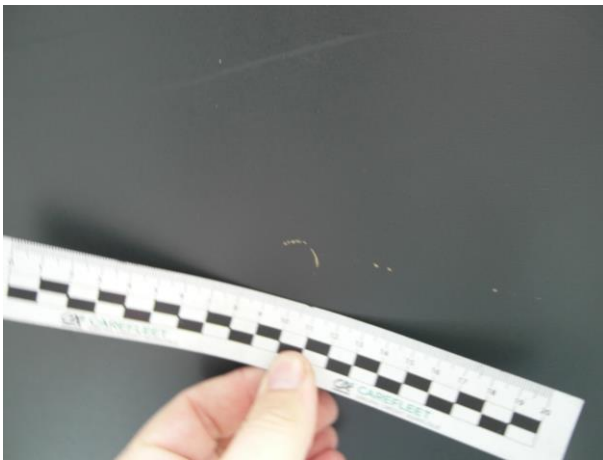
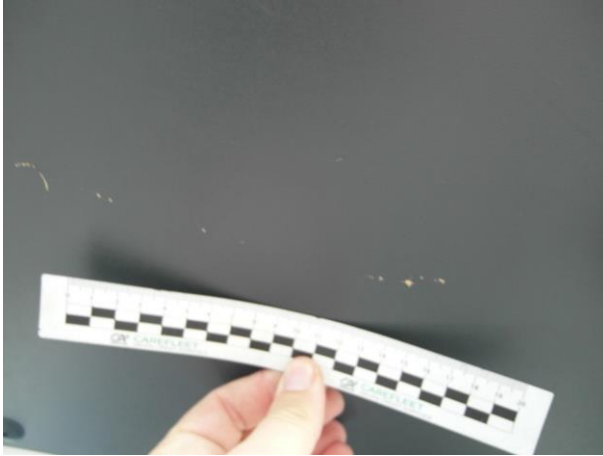
Dokumentacja fotograficzna do opinii CFM202105144



Dokumentacja fotograficzna do opinii CFM202105144



Dokumentacja fotograficzna do opinii CFM202105144





Dokumentacja fotograficzna do opinii CFM202105144



Dokumentacja fotograficzna do opinii CFM202105144





Dokumentacja fotograficzna do opinii CFM202105144

