

„NEFRIS”
Nefris Sp. z o.o.
80-230 Gdańsk
ul. Bohaterów Getta Warszawskiego 15/1A
NIP: 957 11 11 157

OCENA TECHNICZNA
Nr CFM202105172
Data badania – 26 maja 2021r.
Rzeczoznawca - Łukasz Bonik

Zleceniodawca: Carefleet S.A.
Adres: ul. Legnicka 48 bud. C-D, 54-202 Wrocław
Zakres oceny: Określenie wartości pojazdu dla potrzeb sprzedaży w trybie przetargu.

Dane techniczne:

Nr rejestracyjny: PO6FU20

Marka pojazdu: VW
Model: GOLF
Kolor: SZARY

Rodzaj nadwozia: Kombi
Rodzaj pojazdu: OSOBOWY
Liczba drzwi: 5
Liczba miejsc: 5
Wskazania licznika [km]: 127318
Nr fabryczny (VIN): WVVZZZAUZJP592118
Rok produkcji: 2018
Rok produkcji – uwaga: POJAZD Z POLSKIEJ SIECI DEALERSKIEJ.

Masa własna (kg): 1372
Rodzaj paliwa: Olej napędowy
Norma EURO: 6
Typ silnika: ZS
Układ/liczba cyl.: R4
Pojemność [cm³]: 1598
Moc [kW]: 85.00

Data pierwszej rejestracji w kraju: 18.04.2018

Pojazd zbadano w Magnicach k/Wrocławia na parkingu EFL S.A. w obecności zleceniodawcy.

UWAGI:

Pojazd zarejestrowany na: CAREFLEET S.A.
ul. Legnicka 48 bud. C-D
54-202 Wrocław

1. Dowód rejestracyjny: DR/BAO1724594
2. Data następnego badania technicznego: 17.04.2023r.
3. Kluczyki ilość kompletów: 1 (JEDEN KLUCZ Z PILOTEM CENTRALNEGO ZAMKA)
4. Dokumentacja eksploatacyjna pojazdu: instrukcja obsługi - jest, książka przeglądów - brak

5. Książka serwisowa elektroniczna,
Adnotacje w dowodzie rejestracyjnym: Poziom emisji spalin euro 6,

WYNIKI BADANIA :

- I. Silnik stwierdzono:** Układ smarowania - poziom oleju na wskaźniku kontrolnym – powyżej min. Poziom cieczy w zbiorniku wyrównawczym układu chłodzenia – powyżej min. Rozruch oraz praca silnika w warunkach parkingowych w normie. Komora silnika zabrudzona eksploatacyjnie. Zaleca się sprawdzenie pracy silnika w warunkach drogowych.
- II. Podwozie stwierdzono:** Działanie układu hamulcowego i kierowniczego w warunkach parkingowych w normie. Układ wydechowy – działanie w normie, zaleca się sprawdzenie układu w warunkach stanowiskowych. Zaleca się sprawdzenie układów podwozia pojazdu w warunkach drogowych.
- III. Układ przeniesienia napędu stwierdzono:** Skrzynia biegów – manualna 5 biegowa. Działanie skrzyni biegów w warunkach parkingowych w normie. Napęd na oś przednią. Zaleca się sprawdzenie układów przeniesienia napędu w warunkach warsztatowych i wykonanie przeglądu. Obręcze kół - aluminiowe 4 sztuki, stalowe 1 sztuka - zapas. Felga TP oraz TL - zarysowania.
- IV. Nadwozie stwierdzono:** Barwa nadwozia: szara.
Pokrywa silnika - odpryski, odpryski z korozją
Szyba czołowa - odpryski, niefabryczne wyposażenie przyklejone, odprysk z pęknięciem warstwy szkła
Reflektor PL - zarysowania, odpryski
Reflektor PP - odpryski
Zderzak P - odpryski, zarysowania
Błotnik PP - odpryski
Drzwi PP - odpryski, odpryski z korozją, zarysowania, zarysowanie o długości powyżej 100 mm, wgniecenie
Drzwi TP - zarysowania, odpryski
Błotnik TP - zarysowania, dwa wgniecenia
Próg P - zarysowania
Rama dachu P - zarysowanie
Pokrywa bagażnika - zarysowania
Reflektor TP - zarysowania
Zderzak T - liczne zarysowania
Błotnik TL - zarysowania
Próg L - zarysowania
Drzwi TL - zarysowania, odpryski
Drzwi PL - zarysowania, odpryski
Osłona zamka - zarysowana z deformacją
Lusterko L - zarysowanie
Błotnik PL - zarysowania, wgniecenie z uszkodzeniem warstwy lakierowej
Wytłumienie pokrywy silnika - rozdarcie
Grubość powłoki lakierowej elementów poszyć zewnętrznych:
pokrywa silnika – do 130 μm błotnik pp - do 120 μm drzwi pp
- do 120 μm drzwi tp - do 120 μm błotnik tp - do 130 μm
pokrywa bagażnika - do 150 μm dach - do 120 μm
błotnik tl - do 150 μm
drzwi tl - do 130 μm

drzwi pl - do 140 µm
błotnik pl – do 110 µm

V. Wnętrze stwierdzono: Kierownica - zarysowania

Deska rozdzielcza - zarysowania
Schowek pasażera - zarysowany
Boczek drzwi TL - zarysowania
Kanapa T - zabrudzona
Podsufitka - zabrudzona
Boczek drzwi PP - mocne zarysowanie o długości powyżej 100 mm
Wykładzina podłogi - zabrudzona
Wykładzina bagażnika - zarysowana, wytarcie, zabrudzona
Wnętrze bagażnika - zarysowania
Roleta bagażnika - zarysowania, dwa zarysowania z naruszeniem struktury materiału
Nakładka słupka B P - zarysowania
Nakładka słupka A P - zabrudzenie
Słupki bagażnika wew. - zarysowania
Tapicerka pokrywy bagażnika - zarysowania
Układ klimatyzacji wymaga sprawdzenia szczelności, uzupełnienia czynnika roboczego oraz oczyszczenia parownika i układu dolotowego powietrza do wnętrza.

VI. Wyposażenie, stwierdzono: Radio

VII. Wyposażenie dodatkowe:

- ABS □ ASR
- Czujnik odległości przy parkowaniu - przód i tył
- Dywaniki gumowe
- Dźwignia zmiany biegów pokryta skórą
- EBA - system wspomagania nagłego hamowania
- Elektrycznie podnoszone szyby przednie i tylne
- Elektrycznie sterowany hamulec postojowy
- ESP - układ stabilizacji toru jazdy
- Fotel kierowcy z manualną regulacją wysokości
- Immobilizer
- Kierownica skórzana
- Kierownica wielofunkcyjna
- Klimatyzacja
- Komputer pokładowy
- Lakier uni
- Lusterka boczne sterowane elektrycznie
- Monitor pokładowy
- Podłokietnik przedni
- Poduszka kierowcy
- Poduszka kolanowa kierowcy
- Poduszka Pasażera
- Poduszki boczne
- Poduszki-System kurtyn
- Relingi dachowe

- Roleta bagażnika
- Światła do jazdy dziennej
- Tempomat
- Termometr zewnętrzny
- Trzecie światło STOP
- Uchwyty ISOFIX
- Wskaźnik temperatury zewnętrznej
- Wspomaganie układu kierowniczego
- Zamek centralny zdalnie sterowany
- Zderzaki w kolorze nadwozia

VIII. Ogumienie :

Opona	Producent	Rozmiar	Stopień zużycia (szacunkowo)
PL ZIMA	FIRESTONE	205/55R16	66%
PP ZIMA	FIRESTONE	205/55R16	50%
TL ZIMA	FIRESTONE	205/55R16	16%
TP ZIMA	FIRESTONE	205/55R16	10%
ZAPAS	MICHELIN	205/55R16	10%

Sporządzono w 2 egzemplarzach.

Do oceny dołączono 138 fotografii cyfrowych.

Niniejsza opinia nie jest ekspertyzą stanu technicznego pojazdu ani gwarancją niezawodności zespołów i podzespołów pojazdu, została sporządzona wyłącznie na podstawie oględzin w warunkach istniejących w miejscu badania. Opinia określa wyłącznie szacunkową wartość rynkową pojazdu i może być wykorzystana tylko przez zlecającego. Sporządzający opinię zastrzega się, że nie ponosi odpowiedzialności za wady ukryte pojazdu, wady prawne, błędy w dokumentacji pojazdu i błędy montażu. Opinia została sporządzona bezstronnie.

Rzeczoznawca , data: 31 maja 2021

.....

Dokumentacja fotograficzna do opinii CFM202105172



Dokumentacja fotograficzna do opinii CFM202105172



Dokumentacja fotograficzna do opinii CFM202105172



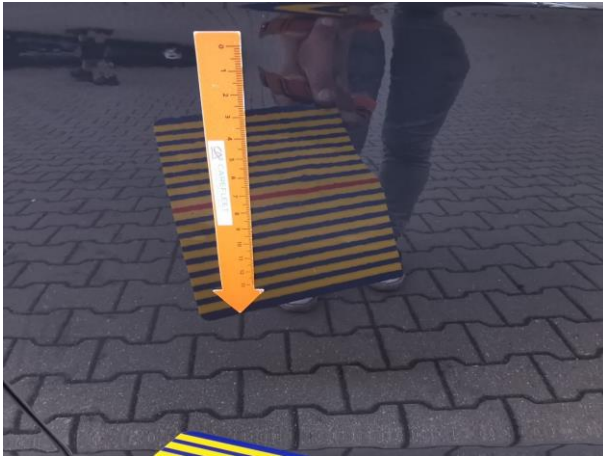
Dokumentacja fotograficzna do opinii CFM202105172



Dokumentacja fotograficzna do opinii CFM202105172



Dokumentacja fotograficzna do opinii CFM202105172



Dokumentacja fotograficzna do opinii CFM202105172



Dokumentacja fotograficzna do opinii CFM202105172



Dokumentacja fotograficzna do opinii CFM202105172



Dokumentacja fotograficzna do opinii CFM202105172



Dokumentacja fotograficzna do opinii CFM202105172



Dokumentacja fotograficzna do opinii CFM202105172



Dokumentacja fotograficzna do opinii CFM202105172



Dokumentacja fotograficzna do opinii CFM202105172



Dokumentacja fotograficzna do opinii CFM202105172



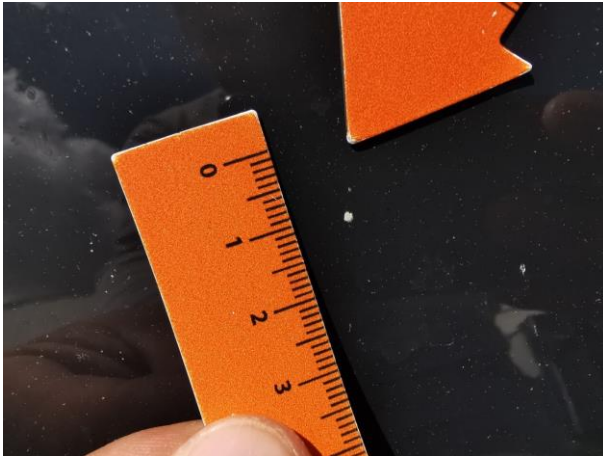
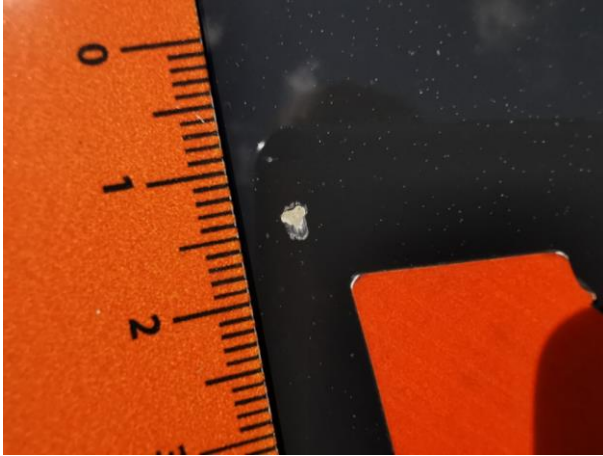
Dokumentacja fotograficzna do opinii CFM202105172



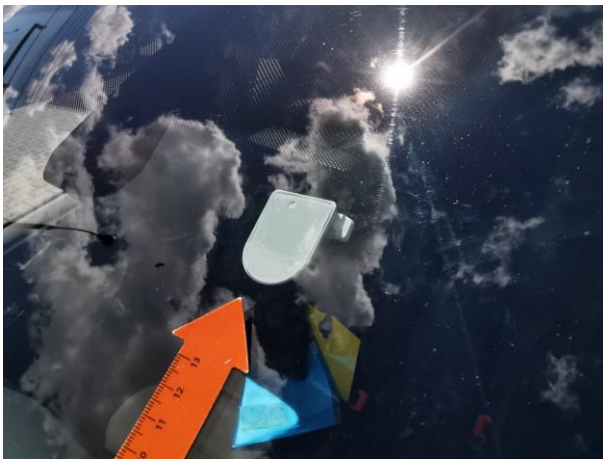
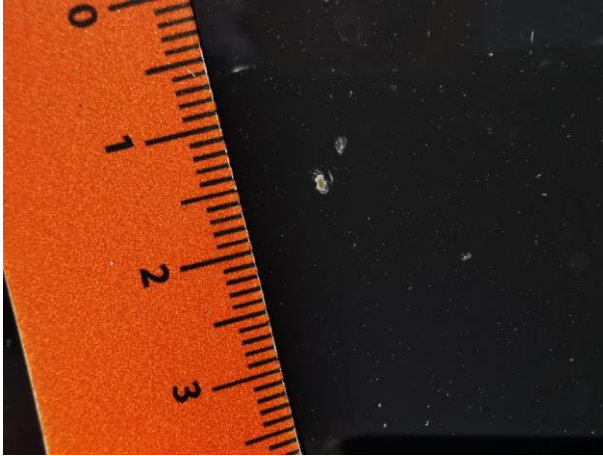
Dokumentacja fotograficzna do opinii CFM202105172



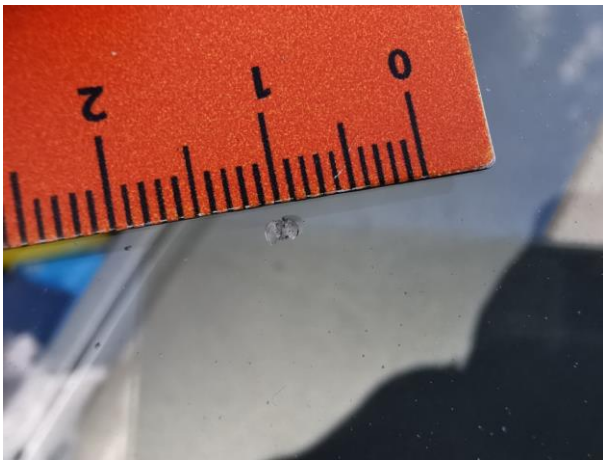
Dokumentacja fotograficzna do opinii CFM202105172



Dokumentacja fotograficzna do opinii CFM202105172



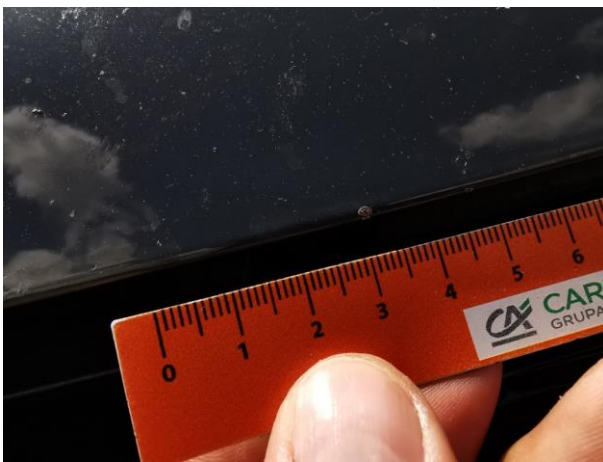
Dokumentacja fotograficzna do opinii CFM202105172



Dokumentacja fotograficzna do opinii CFM202105172



Dokumentacja fotograficzna do opinii CFM202105172



Dokumentacja fotograficzna do opinii CFM202105172



Dokumentacja fotograficzna do opinii CFM202105172



Dokumentacja fotograficzna do opinii CFM202105172



Dokumentacja fotograficzna do opinii CFM202105172



Dokumentacja fotograficzna do opinii CFM202105172



Dokumentacja fotograficzna do opinii CFM202105172



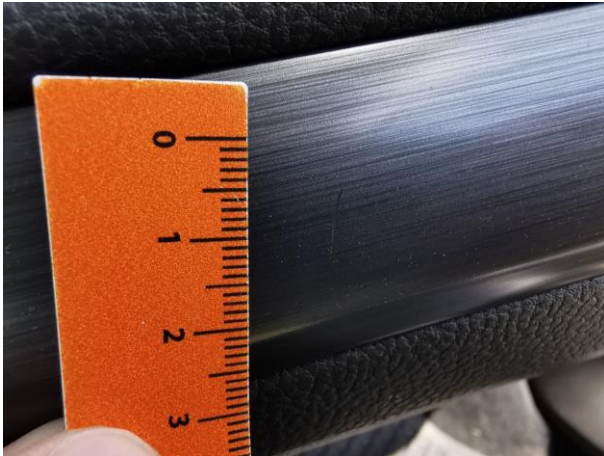
Dokumentacja fotograficzna do opinii CFM202105172



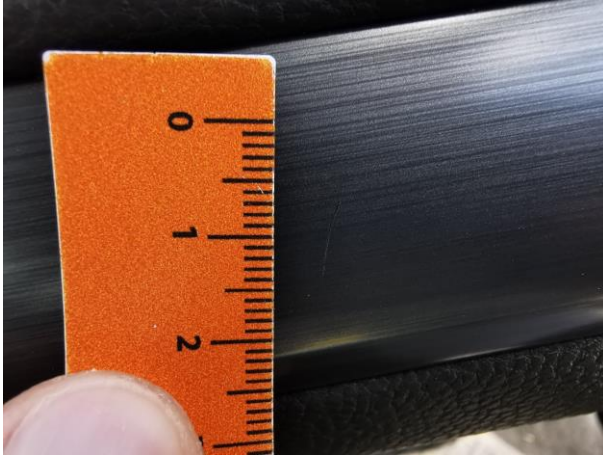
Dokumentacja fotograficzna do opinii CFM202105172



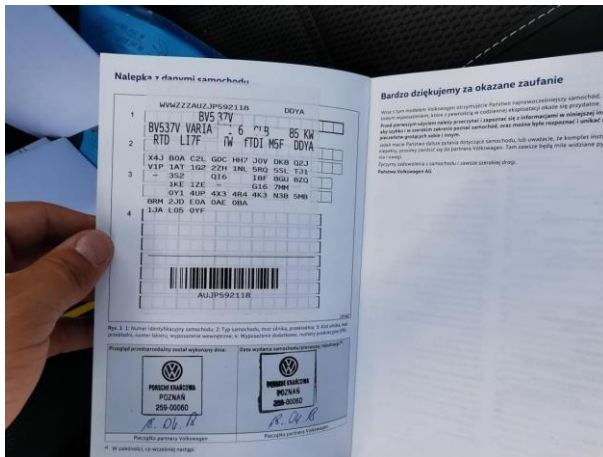
Dokumentacja fotograficzna do opinii CFM202105172



Dokumentacja fotograficzna do opinii CFM202105172



Dokumentacja fotograficzna do opinii CFM202105172



Dokumentacja fotograficzna do opinii CFM202105172



Dokumentacja fotograficzna do opinii CFM202105172



Dokumentacja fotograficzna do opinii CFM202105172



Dokumentacja fotograficzna do opinii CFM202105172



Dokumentacja fotograficzna do opinii CFM202105172



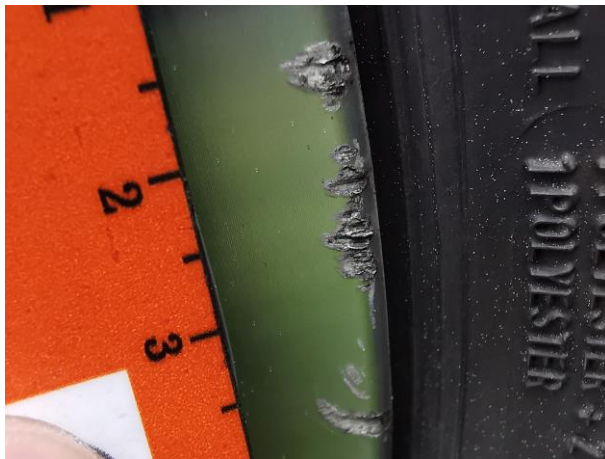
Dokumentacja fotograficzna do opinii CFM202105172



Dokumentacja fotograficzna do opinii CFM202105172



Dokumentacja fotograficzna do opinii CFM202105172



Dokumentacja fotograficzna do opinii CFM202105172



Dokumentacja fotograficzna do opinii CFM202105172



Dokumentacja fotograficzna do opinii CFM202105172



Dokumentacja fotograficzna do opinii CFM202105172

