

„APAC, Rzeczoznawstwo Motoryzacyjne i Maszynowe”

Licencja infoekspert, eurotaxglass's
55-040 Tyniec Mały, ul. Piaskowa 6

OCENA TECHNICZNA

Nr CFM202105105

Data badania – 18 maja 2021r.

Rzeczoznawca - Marcin Stachurka

Zleceniodawca: Carefleet S.A.

Adres: ul. Legnicka 48 bud. C-D, 54-202 Wrocław

Zakres oceny: Określenie wartości pojazdu dla potrzeb sprzedaży w trybie przetargu.

Dane techniczne:

Nr rejestracyjny: PO9FP42

Marka pojazdu: VOLKSWAGEN

Model: GOLF VII 1.6 TDI COMFORTLINE

Kolor: GRANATOWY

Oznaczenie: VOLKSWAGEN GOLF VII 1.6 TDI COMFORTLINE

Rodzaj nadwozia: Hatchback

Rodzaj pojazdu: OSOBOWY

Liczba drzwi: 5

Liczba miejsc: 5

Wskazania licznika [km]: 157550

Nr fabryczny (VIN): WVVZZZAUZJP103443

Rok produkcji: 2018

Rok produkcji – uwaga: Pojazd z polskiej sieci dealerskiej.

Masa całkowita (kg): 1840

Masa własna (kg): 1248

Rodzaj paliwa: Olej napędowy

Norma EURO: 6

Typ silnika: ZS

Układ/liczba cyl.: R-4

Pojemność [cm³]: 1598

Moc [kW]: 85.00

Data pierwszej rejestracji w kraju: 30.03.2018

Pojazd zbadano w Magnicach k/Wrocławia na parkingu EFL S.A. w obecności zleceniodawcy.

UWAGI:

Pojazd zarejestrowany CAREFLEET S.A.
na: ALEJE SOLIDARNOŚCI 46
 61-696 POZNAŃ

1. Dowód rejestracyjny: DR/BAO 1462077
2. Data następnego badania technicznego: 30.03.2023r.
3. Kluczyki ilość kompletów: 2 (Oba klucze z pilotami centralnego zamka.)
4. Dokumentacja eksploatacyjna pojazdu: instrukcja obsługi - jest, książka przeglądów - brak

5. 1. Termin badania technicznego: 30.03.2023.
2. Książka serwisowa prowadzona w formie elektronicznej.

WYNIKI BADANIA :

- I. Silnik stwierdzono:** Układ smarowania - poziom oleju na wskaźniku kontrolnym – powyżej min. Poziom cieczy w zbiorniku wyrównawczym układu chłodzenia – powyżej min. Rozruch oraz praca silnika w warunkach parkingowych w normie. Komora silnika zabrudzona eksploatacyjnie. Zaleca się sprawdzenie pracy silnika w warunkach drogowych.
- II. Podwozie stwierdzono:** Działanie układu hamulcowego i kierowniczego w warunkach parkingowych w normie. Układ wydechowy – pokryty korozją. Zaleca się sprawdzenie układów podwozia pojazdu w warunkach drogowych.
- III. Układ przeniesienia napędu stwierdzono:** Skrzynia biegów – manualna 5 biegowa. Działanie skrzyni biegów w warunkach parkingowych w normie. Napęd na oś przednią. Zaleca się sprawdzenie układów przeniesienia napędu w warunkach warsztatowych i wykonanie przeglądu. Obręcze kół ze stopów lekkich - 4 sztuki, miejscowo zarysowane. Obręcz koła zapasowego - stalowa.
- IV. Nadwozie stwierdzono:** Barwa nadwozia – granatowa z efektem metalicznym. Zderzak przedni – drobne zarysowania na poszyciu zewnętrznym. Szyba czołowa – odprysk z pęknięciem o średnicy ok 15mm, drobne odpryski na powierzchni zewnętrznej. Pokrywa komory silnika – zagięcie punktowe z odpryskiem lakieru o średnicy ok 4mm, drobne zarysowania i odpryski powłoki lakierowej. Błotnik prawy – głębokie zarysowania na odcinkach ok 8mm oraz 6mm, drobne zarysowania. Drzwi prawe przednie – ubytki lakieru na tylnej krawędzi, drobne zarysowania. Drzwi prawe tylne – drobne zarysowania. Poszycie tylne boku prawego – drobne zarysowania. Zderzak tylny – zarysowania na powierzchni ok 8x5mm, drobne zarysowania. Drzwi tyłu nadwozia – drobne zarysowania. Poszycie tylne boku lewego – drobne zarysowania. Drzwi lewe tylne – drobne zarysowania. Drzwi lewe przednie – ubytki lakieru na tylnej krawędzi, drobne zarysowania. Błotnik lewy – drobne zarysowania.
Dach – drobne zarysowania. Słupki prawy przedni - odprysk lakieru z ogniskiem korozji.
Powiększona grubość powłoki lakierowej drzwi prawych tylnych: do 236µm, poszycia tylnego boku prawego: do 938µm, wnętrza drzwi prawych tylnych: do 234µm. Zmierzona grubość powłoki lakierowej pozostałych zewnętrznych metalowych elementów nadwozia: do 169µm.
- V. Wnętrze stwierdzono:** Deska rozdzielcza i poszycia tapicerskie wnętrza pojazdu – miejscowe zarysowania z ubytkami tworzywa. Poszycia tapicerskie foteli przednich, kanapy tylnej, wykładzin podłogi i podsufitki – miejscowo zabrudzone. Układ klimatyzacji wymaga sprawdzenia szczelności, uzupełnienia czynnika roboczego oraz oczyszczenia parownika i układu dolotowego powietrza do wnętrza. Tapicerka drzwi tyłu nadwozia - zarysowania. Tapicerka fotela kierowcy i kanapy tylnej - zaciągnięte nici. Tapicerka drzwi prawych przednich - zarysowanie.
- VI. Wyposażenie, stwierdzono:** Aktywny tempomat. Reflektory w technologii LED.
- VII. Wyposażenie dodatkowe:**
 - ABS
 - Czujnik odległości przy parkowaniu - przód i tył
 - Czujniki ciśnienia w ogumieniu
 - Elektrycznie podnoszone szyby przednie i tylne
 - ESP - układ stabilizacji toru jazdy

- Felgi aluminiowe
- Immobilizer
- Kierownica skórzana
- Kierownica wielofunkcyjna
- Klimatyzacja automatyczna
- Komputer pokładowy
- Lakier metalik
- Lusterka boczne regulowane elektrycznie i ogrzewane
- Poduszka kierowcy
- Poduszka kolanowa kierowcy
- Poduszka Pasażera
- Poduszki boczne
- Poduszki-System kurtyn
- Radio CD
- Światła do jazdy dziennej
- Tempomat
- Wspomaganie układu kierowniczego
- Zamek centralny zdalnie sterowany
- Zderzaki w kolorze nadwozia

VIII. Ogumienie :

Opona	Producent	Rozmiar	Stopień zużycia (szacunkowo)
Lewy przód	Michelin Energy Saver	205/55R16	65%
Prawy przód	Michelin Energy Saver	205/55R16	65%
Lewy tył	Fulda Eco Control HP	205/55R16	75%
Prawy tył	Fulda Eco Control HP	205/55R16	75%
Zapasy	Michelin	205/55R16	10%

Sporządzono w 2 egzemplarzach.

Do oceny dołączono 88 fotografii cyfrowych.

Niniejsza opinia nie jest ekspertyzą stanu technicznego pojazdu ani gwarancją niezawodności zespołów i podzespołów pojazdu, została sporządzona wyłącznie na podstawie oględzin w warunkach istniejących w miejscu badania. Opinia określa wyłącznie szacunkową wartość rynkową pojazdu i może być wykorzystana tylko przez zlecającego. Sporządzający opinię zastrzega się, że nie ponosi odpowiedzialności za wady ukryte pojazdu, wady prawne, błędy w dokumentacji pojazdu i błędy montażu. Opinia została sporządzona bezstronnie.

Rzeczoznawca , data: 18 maja 2021

.....

Dokumentacja fotograficzna do opinii CFM202105105



Dokumentacja fotograficzna do opinii CFM202105105



Dokumentacja fotograficzna do opinii CFM202105105



Dokumentacja fotograficzna do opinii CFM202105105



Dokumentacja fotograficzna do opinii CFM202105105



Dokumentacja fotograficzna do opinii CFM202105105



Dokumentacja fotograficzna do opinii CFM202105105



Dokumentacja fotograficzna do opinii CFM202105105



Dokumentacja fotograficzna do opinii CFM202105105



Dokumentacja fotograficzna do opinii CFM202105105



Dokumentacja fotograficzna do opinii CFM202105105



Dokumentacja fotograficzna do opinii CFM202105105



Dokumentacja fotograficzna do opinii CFM202105105



Dokumentacja fotograficzna do opinii CFM202105105



Dokumentacja fotograficzna do opinii CFM202105105



Dokumentacja fotograficzna do opinii CFM202105105



Dokumentacja fotograficzna do opinii CFM202105105



Dokumentacja fotograficzna do opinii CFM202105105



Dokumentacja fotograficzna do opinii CFM202105105



Dokumentacja fotograficzna do opinii CFM202105105



Dokumentacja fotograficzna do opinii CFM202105105



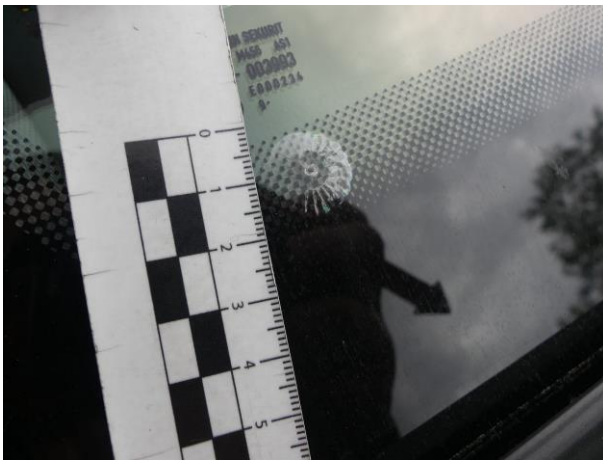
Dokumentacja fotograficzna do opinii CFM202105105



Dokumentacja fotograficzna do opinii CFM202105105



Dokumentacja fotograficzna do opinii CFM202105105



Dokumentacja fotograficzna do opinii CFM202105105



Dokumentacja fotograficzna do opinii CFM202105105



Dokumentacja fotograficzna do opinii CFM202105105



Dokumentacja fotograficzna do opinii CFM202105105



Dokumentacja fotograficzna do opinii CFM202105105



Dokumentacja fotograficzna do opinii CFM202105105

