

„NEFRIS”
Nefris Sp. z o.o.
80-230 Gdańsk
ul. Bohaterów Getta Warszawskiego 15/1A
NIP: 957 11 11 157

OCENA TECHNICZNA
Nr CFM202107133
Data badania – 19 lipca 2021r.
Rzeczoznawca - Bartłomiej Kozłowski

Zleceniodawca: Carefleet S.A.
Adres: ul. Legnicka 48 bud. C-D, 54-202 Wrocław
Zakres oceny: Określenie wartości pojazdu dla potrzeb sprzedaży w trybie przetargu.

Dane techniczne:

Nr rejestracyjny: WW231YK

Marka pojazdu: ALFA ROMEO
Model: STELVIO
Kolor: biały

Rodzaj nadwozia: SUV
Rodzaj pojazdu: osobowy
Liczba drzwi: 5
Liczba miejsc: 5
Wskazania licznika [km]: 94741
Nr fabryczny (VIN): ZARFAHBNXJ7B94715
Rok produkcji: 2017
Rok produkcji – uwaga: POJAZD Z POLSKIEJ SIECI DEALERSKIEJ.
Masa własna (kg): 1660
Rodzaj paliwa: Benzyna
Norma EURO: 6
Typ silnika: ZI
Układ/liczba cyl.: R4
Pojemność [cm³]: 1995
Moc [kW]: 206.00

Data pierwszej rejestracji w kraju: 20.07.2018

Pojazd zbadano w Magnicach k/Wrocławia na parkingu EFL S.A. w obecności zleceniodawcy.

UWAGI:

Pojazd zarejestrowany na: CAREFLEET S.A.
ul. Legnicka 48 bud. C-D
54-202 Wrocław

1. Dowód rejestracyjny: DR/BAO3225695
2. Data następnego badania technicznego: 20.07.2021r.
3. Kluczyki ilość kompletów: 2 (DWA KLUCZE Z PILOTAMI CENTRALNEGO ZAMKA)
4. Dokumentacja eksploatacyjna pojazdu: instrukcja obsługi - jest, książka przeglądów - jest

5. Książka serwisowa z wpisami przy przebiegach: 12456km, 31865km, 47961km, 63242km, ostatni dnia 02.09.2020r.

WYNIKI BADANIA :

I. Silnik stwierdzono: Układ smarowania - poziom oleju na wskaźniku kontrolnym – powyżej min. Poziom cieczy w zbiorniku wyrównawczym układu chłodzenia – powyżej min. Rozruch oraz praca silnika w warunkach parkingowych w normie. Komora silnika zabrudzona eksploatacyjnie. Zaleca się sprawdzenie pracy silnika w warunkach drogowych.

II. Podwozie stwierdzono: Działanie układu hamulcowego i kierowniczego w warunkach parkingowych w normie. Układ wydechowy – działanie w normie, zaleca się sprawdzenie układu w warunkach stanowiskowych. Zaleca się sprawdzenie układów podwozia pojazdu w warunkach drogowych.

III. Układ przeniesienia napędu stwierdzono: Obręcz koła PP -zarysowania. Skrzynia biegów – automatyczna 8 biegowa. Działanie skrzyni biegów w warunkach parkingowych w normie. Napęd na obie osie. Zaleca się sprawdzenie układów przeniesienia napędu w warunkach warsztatowych i wykonanie przeglądu. Obręcze kół - aluminiowe 4 sztuki, stalowe koło zapasowe.

IV. Nadwozie stwierdzono: Barwa nadwozia - biała typu uni. Pokrywa P - odprysk. Szyba czołowa - drobne odpryski, w tym z pęknięciem szkła. Rama dachu prawa - odprysk. Drzwi PP - odprysk. Nakładka błotnika TL - drobne zarysowanie. Wnęka drzwi TL - drobne zarysowanie. Grubość powłoki lakierowej elementów poszyc zewnętrznych: błotnik PP - do 130 mikrometrów, drzwi PP - do 140 mikrometrów, drzwi TP - do 140 mikrometrów, błotnik TP - do 170 mikrometrów, pokrywa P - do 120 mikrometrów, dach - do 90 mikrometrów, pokrywa T - do 190 mikrometrów, błotnik PL - do 100 mikrometrów, drzwi PL - do 130 mikrometrów, drzwi TL - do 110 mikrometrów, błotnik TL - do 180 mikrometrów.

V. Wnętrze stwierdzono: Boczek drzwi PP - drobne zarysowanie. Fotel pasażera - drobne zabrudzenie. Nakładka progu przednia prawa - drobne zarysowanie. Wnętrze bagażnika - drobne zabrudzenie. Nakładka pokrywy T - zarysowania. Boczek drzwi TL - zabrudzenie, drobne zarysowanie. Fotel kierowcy - drobne zabrudzenie, zarysowanie. Układ klimatyzacji wymaga sprawdzenia szczelności, uzupełnienia czynnika roboczego oraz oczyszczenia parownika i układu dolotowego powietrza do wnętrza.

VI. Wyposażenie, stwierdzono: Manetki przy kierownicy. System ostrzegający przed zmianą pasa ruchu. Światła tylne LED.

VII. Wyposażenie dodatkowe:

- ABS
- Alarm
- ASR
- Automatyczna skrzynia biegów
- Czujnik odległości przy parkowaniu - przód i tył
- Czujniki ciśnienia w ogumieniu
- Dywaniki welurowe
- Dźwignia zmiany biegów pokryta skórą
- Elektrycznie otwieranie/zamykanie klapy bagażnika
- Elektrycznie podnoszone szyby przednie i tylne

- Elektrycznie sterowany hamulec postojowy
- ESP - układ stabilizacji toru jazdy
- Felgi aluminiowe
- Fotele przednie sterowane elektrycznie
- Fotele przednie z funkcją podgrzewania
- Kierownica podgrzewana
- Kierownica skórzana
- Kierownica wielofunkcyjna
- Klimatyzacja automatyczna
- Komputer pokładowy
- Lakier uni
- Lusterka boczne składane
- Lusterka boczne sterowane elektrycznie
- Nawigacja
- Podłokietnik przedni
- Poduszka kierowcy
- Poduszka Pasażera
- Poduszki boczne
- Poduszki-System kurtyn
- Przyciemniane szyby tylne (tylne boczne drzwi oraz przestrzeń bagażowa)
- Reflektory bi-ksenonowe
- Relingi dachowe
- Roleta bagażnika
- Spryskiwacze lamp przednich
- Szklany dach
- Światła do jazdy dziennej
- Tapicerka skórzana
- Tempomat
- Termometr zewnętrzny
- Trzecie światło STOP
- Uchwyty ISOFIX
- Wspomaganie układu kierowniczego
- Wyłącznik poduszki powietrznej pasażera
- Zamek centralny
- Zderzaki w kolorze nadwozia
- Złącze Aux-in

VIII. Ogumienie :

Opona	Producent	Rozmiar	Stopień zużycia (szacunkowo)
PL lato	Goodyear	235/55R19	50%
PP lato	Goodyear	235/55R19	50%
TL lato	Goodyear	235/55R19	50%
TP lato	Goodyear	235/55R19	50%
zapas	Verdestein	195/75R18	10%

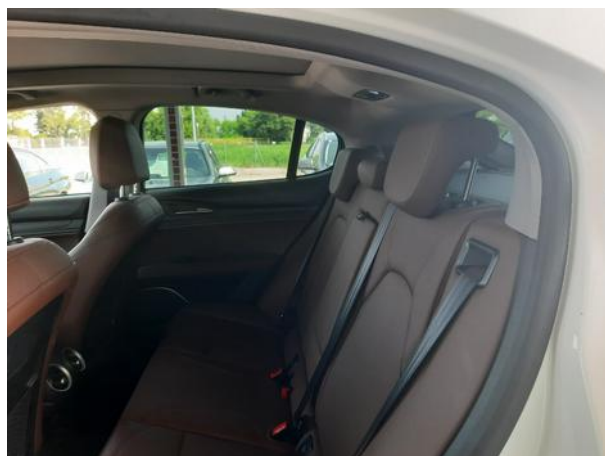
Sporządzono w 2 egzemplarzach.

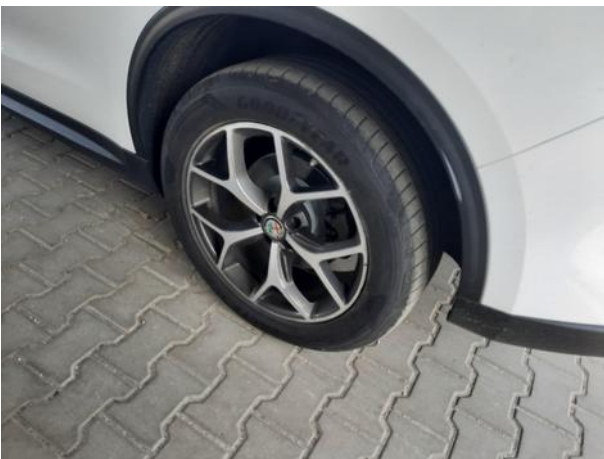
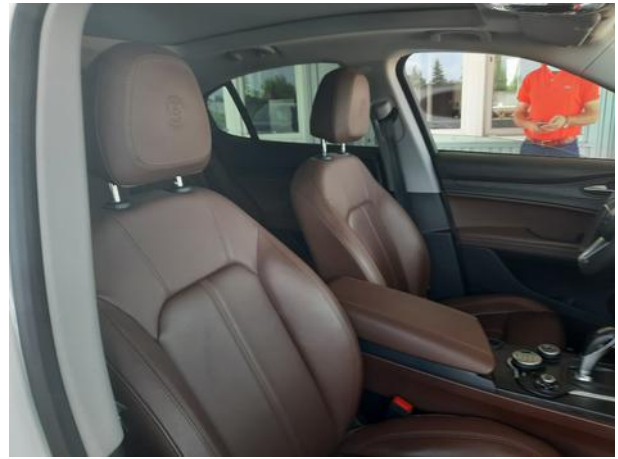
Do oceny dołączono 106 fotografii cyfrowych.

Niniejsza opinia nie jest ekspertyzą stanu technicznego pojazdu ani gwarancją niezawodności zespołów i podzespołów pojazdu, została sporządzona wyłącznie na podstawie oględzin w warunkach istniejących w miejscu badania. Opinia określa wyłącznie szacunkową wartość rynkową pojazdu i może być wykorzystana tylko przez zlecającego. Sporządzający opinię zastrzega się, że nie ponosi odpowiedzialności za wady ukryte pojazdu, wady prawne, błędy w dokumentacji pojazdu i błędy montażu. Opinia została sporządzona bezstronnie.

Rzecznawca , data: 20 lipca 2021

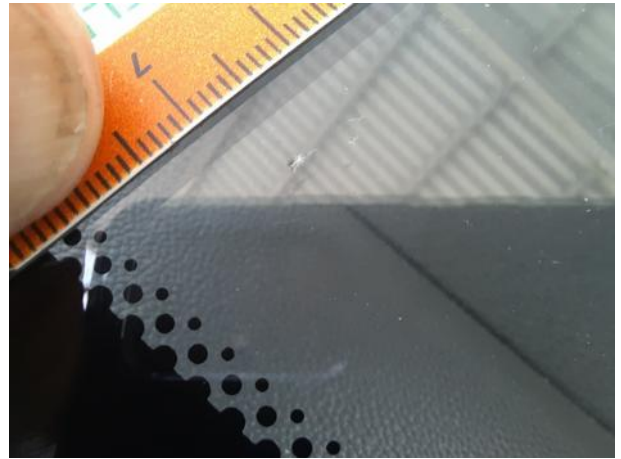
.....





Dokumentacja fotograficzna do opinii CFM202107133

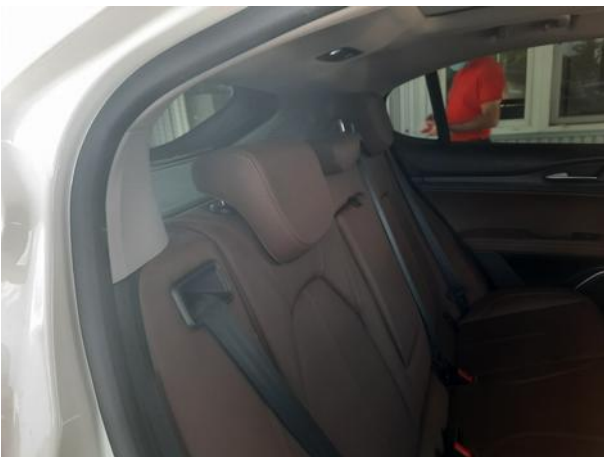








Dokumentacja fotograficzna do opinii CFM202107133







Dokumentacja fotograficzna do opinii CFM202107133



Dokumentacja fotograficzna do opinii CFM202107133



Dokumentacja fotograficzna do opinii CFM202107133

