

„NEFRIS”
Nefris Sp. z o.o.
80-230 Gdańsk
ul. Bohaterów Getta Warszawskiego 15/1A
NIP: 957 11 11 157

OCENA TECHNICZNA
Nr CFM202107033
Data badania – 08 lipca 2021r.
Rzecznawca - Mateusz Andrzejewski

Zleceniodawca: Carefleet S.A.
Adres: ul. Legnicka 48 bud. C-D, 54-202 Wrocław
Zakres oceny: Określenie wartości pojazdu dla potrzeb sprzedaży w trybie przetargu.

Dane techniczne:

Nr rejestracyjny: WW688XV

Marka pojazdu: AUDI
Model: A6
Kolor: biały

Rodzaj nadwozia: Sedan
Rodzaj pojazdu: osobowy
Liczba drzwi: 4
Liczba miejsc: 5
Wskazania licznika [km]: 168628
Nr fabryczny (VIN): WAUZZZ4G0HN116576
Rok produkcji: 2017
Rok produkcji – uwaga: Pojazd z polskiej sieci dealerskiej.
Masa własna (kg): 1745
Rodzaj paliwa: Olej napędowy
Norma EURO: 6
Typ silnika: ZS
Układ/liczba cyl.: R4
Pojemność [cm³]: 1968
Moc [kW]: 140.00

Data pierwszej rejestracji w kraju: 29.06.2017

Pojazd zbadano w Magnicach k/Wrocławia na parkingu EFL S.A. w obecności zleceniodawcy.

UWAGI:

Pojazd zarejestrowany na: CAREFLEET S.A.
ul. Legnicka 48 bud. C-D
54-202 Wrocław

1. Dowód rejestracyjny: DR/BAN2766663
2. Data następnego badania technicznego: 19.06.2022r.
3. Kluczyki ilość kompletów: 2 (Dwa klucze z pilotami centralnego zamka.)
4. Dokumentacja eksploatacyjna pojazdu: instrukcja obsługi - jest, książka przeglądów - brak
5. Książka serwisowa elektroniczna.

WYNIKI BADANIA :

I. Silnik stwierdzono: Układ smarowania - poziom oleju na wskaźniku kontrolnym – powyżej min. Poziom cieczy w zbiorniku wyrównawczym układu chłodzenia – powyżej min. Rozruch oraz praca silnika w warunkach parkingowych w normie. Komora silnika zabrudzona eksploatacyjnie. Zaleca się sprawdzenie pracy silnika w warunkach drogowych.

II. Podwozie stwierdzono: Działanie układu hamulcowego i kierowniczego w warunkach parkingowych w normie. Układ wydechowy – działanie w normie, zaleca się sprawdzenie układu w warunkach stanowiskowych. Zaleca się sprawdzenie układów podwozia pojazdu w warunkach drogowych.

III. Układ przeniesienia napędu stwierdzono: Skrzynia biegów – automatyczna. Działanie skrzyni biegów w warunkach parkingowych w normie. Napęd na obie osie. Zaleca się sprawdzenie układów przeniesienia napędu w warunkach warsztatowych i wykonanie przeglądu. Obręcze kół - aluminiowe 4 sztuki. Felga PL i TL - zarysowania. Koło zapasowe - stalowe.

IV. Nadwozie stwierdzono: Barwa nadwozia - biała. Drzwi TP - odprysk. Zmierzona grubość powłoki lakierowej na elementach zewnętrznych:

Błotnik PP - do 100 mikronów

Drzwi PP - do 100 mikronów

Drzwi TP - do 110 mikronów

Błotnik TP - do 80 mikronów

Pokrywa silnika - do 90 mikronów

Dach - do 100 mikronów

Pokrywa bagażnika - do 100 mikronów

Błotnik PL - do 90 mikronów

Drzwi PL - do 230 mikronów

Drzwi TL - do 70 mikronów

Błotnik TL - do 80 mikronów

V. Wnętrze stwierdzono: Układ klimatyzacji wymaga sprawdzenia szczelności, uzupełnienia czynnika roboczego oraz oczyszczenia parownika i układu dolotowego powietrza do wnętrza.

VI. Wyposażenie, stwierdzono: Reflektory LED, Pakiet S LINE, Ładowarka indukcyjna

VII. Wyposażenie dodatkowe:

- ABS
- ASR
- Czujnik deszczu
- Czujnik odległości przy parkowaniu - przód i tył
- Czujniki ciśnienia w ogumieniu
- Dostęp komfortowy
- Dywaniki welurowe
- EBA - system wspomagania nagłego hamowania
- Elektrycznie podnoszone szyby przednie i tylne
- ESP - układ stabilizacji toru jazdy
- Felgi aluminiowe
- Fotel kierowcy z manualną regulacją wysokości

- Fotel pasażera z manualną regulacją wysokości
- Fotele przednie z funkcją podgrzewania
- Immobilizer
- Kierownica skórzana
- Kierownica wielofunkcyjna
- Klimatyzacja automatyczna
- Komputer pokładowy
- Lakier uni
- Lusterka boczne regulowane elektrycznie i ogrzewane
- Lusterka boczne składane
- Monitor pokładowy
- Nawigacja
- Podłokietnik przedni
- Poduszka Pasażera
- Poduszki boczne
- Poduszki-System kurtyn
- Spryskiwacze lamp przednich
- Światła do jazdy dziennej
- Tapicerka skórzana
- Tempomat
- Trzecie światło STOP
- Uchwyty ISOFIX
- Wskaźnik temperatury zewnętrznej
- Wspomaganie układu kierowniczego
- Wyłącznik poduszki powietrznej pasażera
- Zamek centralny zdalnie sterowany
- Zderzaki w kolorze nadwozia

VIII. Ogumienie :

Opona	Producent	Rozmiar	Stopień zużycia (szacunkowo)
PL lato	Pirelli	245/45ZR18	30%
PP lato	Pirelli	245/45ZR18	30%
TL lato	Pirelli	245/45ZR18	30%
TP lato	Pirelli	245/45ZR18	30%
zapas	Hankook	125/70D16	10%

Sporządzono w 2 egzemplarzach.

Do oceny dołączono 47 fotografii cyfrowych.

Niniejsza opinia nie jest ekspertyzą stanu technicznego pojazdu ani gwarancją niezawodności zespołów i podzespołów pojazdu, została sporządzona wyłącznie na podstawie oględzin w warunkach istniejących w miejscu badania. Opinia określa wyłącznie szacunkową wartość rynkową pojazdu i może być wykorzystana tylko przez zlecającego. Sporządzający opinię zastrzega się, że nie ponosi odpowiedzialności za wady ukryte pojazdu, wady prawne, błędy w dokumentacji pojazdu i błędy montażu. Opinia została sporządzona bezstronnie.

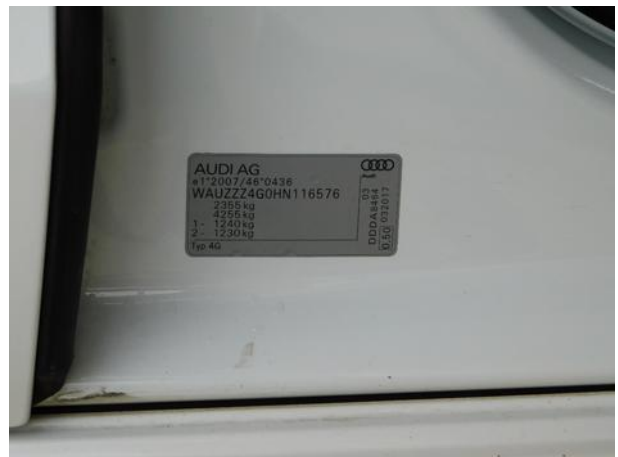
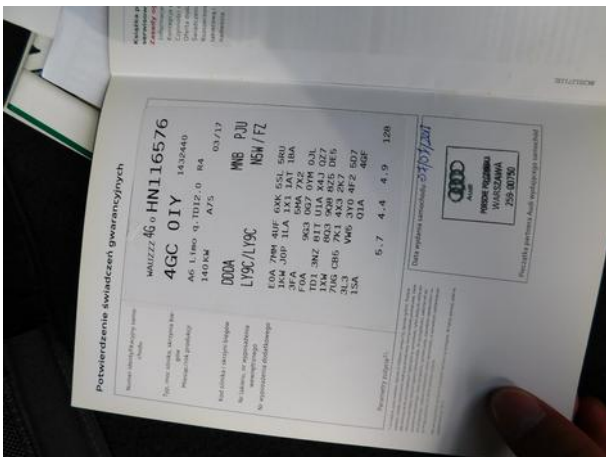
Rzecznawca , data: 12 lipca 2021

.....

Dokumentacja fotograficzna do opinii CFM202107033



Dokumentacja fotograficzna do opinii CFM202107033



Dokumentacja fotograficzna do opinii CFM202107033







Dokumentacja fotograficzna do opinii CFM202107033

