

OCENA TECHNICZNA
Nr CFM202107206
Data badania – 05 sierpnia 2021r.
Rzecznawca - Jarosław Będzieszak

Zleceniodawca: Carefleet S.A.
Adres: ul. Legnicka 48 bud. C-D, 54-202 Wrocław
Zakres oceny: Określenie wartości pojazdu dla potrzeb sprzedaży w trybie przetargu.

Dane techniczne:

Nr rejestracyjny: WW157XP

Marka pojazdu: FORD
Model: FOCUS
Kolor: srebrny

Rodzaj nadwozia: Kombi
Rodzaj pojazdu: osobowy
Liczba drzwi: 5
Liczba miejsc: 5
Wskazania licznika [km]: 145231
Nr fabryczny (VIN): WF06XXGCC6GY15315
Rok produkcji: 2016
Rok produkcji – uwaga: POJAZD Z POLSKIEJ SIECI DEALERSKIEJ
Masa własna (kg): 1293
Rodzaj paliwa: Olej napędowy
Norma EURO: 6
Typ silnika: ZS
Układ/liczba cyl.: R4
Pojemność [cm³]: 1499
Moc [kW]: 88.00

Data pierwszej rejestracji w kraju: 17.11.2016

Pojazd zbadano w Magnicach k/Wrocławia na parkingu EFL S.A. w obecności zleceniodawcy.

UWAGI:

Pojazd zarejestrowany CAREFLEET S.A.
na: ul. Legnicka 48 bud. C-D
54-202 Wrocław

1. Dowód rejestracyjny: DR/BAM4806347
2. Data następnego badania technicznego: 15.11.2021r.
3. Kluczyki ilość kompletów: 2 (Dwa klucze, jeden z pilotem centralnego zamka)
4. Dokumentacja eksploatacyjna pojazdu: instrukcja obsługi - jest, książka przeglądów - jest
5. Książka serwisowa z wpisami przy przebiegach: 21210km, 61964km, 81777km, 100923km, ostatni w dniu 17.01.2020r,
Adnotacje w dowodzie rejestracyjnym: poziom emisji spalin EURO 6

WYNIKI BADANIA :

I. Silnik stwierdzono: Układ smarowania - poziom oleju na wskaźniku kontrolnym – powyżej min. Poziom cieczy w zbiorniku wyrównawczym układu chłodzenia – powyżej min. Rozruch oraz praca silnika w warunkach parkingowych w normie. Komora silnika zabrudzona eksploatacyjnie. Zaleca się sprawdzenie pracy silnika w warunkach drogowych. Silnik zabrudzony olejem, wygłuszenie ściany grodziowej rozerwane, wytłumienie pokrywy silnika zabrudzone olejem.

II. Podwozie stwierdzono: Działanie układu hamulcowego i kierowniczego w warunkach parkingowych w normie. Układ wydechowy – działanie w normie, zaleca się sprawdzenie układu w warunkach stanowiskowych. Zaleca się sprawdzenie układów podwozia pojazdu w warunkach drogowych.

III. Układ przeniesienia napędu stwierdzono: Skrzynia biegów – manualna 6 biegowa. Działanie skrzyni biegów w warunkach parkingowych w normie. Napęd na oś przednią. Zaleca się sprawdzenie układów przeniesienia napędu w warunkach warsztatowych i wykonanie przeglądu. Obręcze kół - stalowe 4 sztuk. Kołpaki kół 4 szt. Obręcz koła dojazdowego stalowa. kołpaki kół PL i TP zarysowana.

IV. Nadwozie stwierdzono: Barwa nadwozia srebrny metalik

Pokrywa silnika wgniecenie, odprysk, odprysk z korozją

Szyba czołowa odprysk z pęknięciem

Reflektor PL zarysowany

Zderzak przedni zarysowany

Spojler przedni pęknięty

Osłona halogenu PP zarysowana z ubytkiem

Błotnik PP odprysk

Drzwi PP zarysowane

Lusterko prawe zarysowane

Drzwi TP odprysk

Błotnik TP zarysowany

Dach odprysk z korozją

Pokrywa bagażnika wgniecenie

Zderzak tył zarysowane

Błotnik TL wgniecenia we wnęce drzwi z uszkodzeniem lakieru

Drzwi TL zarysowanie, odprysk, wgniecenie

Drzwi PL odpryski

Błotnik PL zarysowany

Grubość powłoki lakierowej elementów poszyc zewnątrznych: błotnik PL do 123 μ , drzwi PL do 128 μ , drzwi TL do 138 μ , błotnik TL do 140 μ , pokrywa silnika do 143 μ , dach do 139 μ , pokrywa bagażnika do 131 μ , błotnik PP do 379 μ , drzwi PP do 280 μ , drzwi TP do 192 μ , Błotnik TP do 1210 μ .

V. Wnętrze stwierdzono: Układ klimatyzacji wymaga sprawdzenia szczelności, uzupełnienia czynnika roboczego oraz oczyszczenia parownika i układu dolotowego powietrza do wnętrza.

Boczek drzwi PL zarysowanie z ubytkiem

Panel środkowy zarysowanie z ubytkiem

Boczek drzwi TL zarysowanie z ubytkiem

Kanapa tył brudna

Boczek drzwi TP zarysowanie z ubytkiem

Wykładzina bagażnika zarysowana

Roleta bagażnika brudna

VI. Wyposażenie, stwierdzono: EBD - elektroniczny rozdział sił hamowania
System monitorowania ciśnienia w ogumieniu

Układ wspomagający ruszanie na wzniesieniach HSA

VII. Wyposażenie dodatkowe:

- ABS
- Elektrycznie podnoszone szyby przednie i tylne
- ESP - układ stabilizacji toru jazdy
- Fotel kierowcy z manualną regulacją wysokości
- Kierownica skórzana
- Klimatyzacja automatyczna
- Komputer pokładowy
- Lakier metalik
- Lusterka boczne sterowane elektrycznie
- Poduszka kierowcy
- Poduszka Pasażera
- Poduszki boczne
- Poduszki-System kurtyn
- Radio CD
- Światła przeciwmgielne
- Tempomat
- Trzecie światło STOP
- Uchwyty ISOFIX
- Wskaźnik temperatury zewnętrznej
- Wspomaganie układu kierowniczego
- Zamek centralny zdalnie sterowany
- Zderzaki w kolorze nadwozia

VIII. Ogumienie :

Opona	Producent	Rozmiar	Stopień zużycia (szacunkowo)
PL lato	Michelin	205/55 R16 91V	33%
PP lato	Michelin	205/55 R16 91V	50%
TL lato	Dębica	205/55 R16 91V	16%
TP lato	Dębica	205/55 R16 91V	33%
dojazdowa	Hankook	T125/90R16	10%

Sporządzono w 2 egzemplarzach.

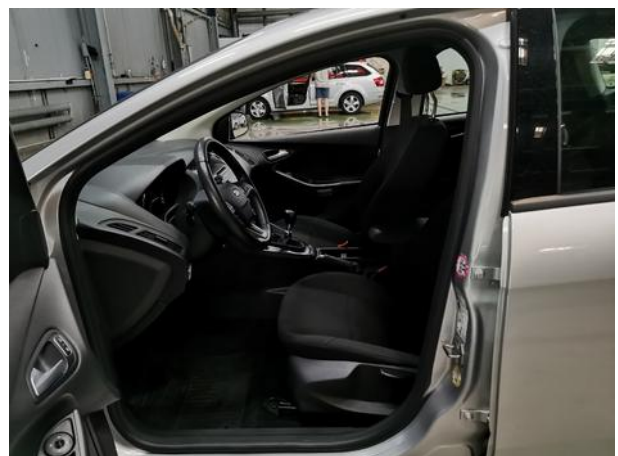
Do oceny dołączono 157 fotografii cyfrowych.

Niniejsza opinia nie jest ekspertyzą stanu technicznego pojazdu ani gwarancją niezawodności zespołów i podzespołów pojazdu, została sporządzona wyłącznie na podstawie oględzin w warunkach istniejących w miejscu badania. Opinia określa wyłącznie szacunkową wartość rynkową pojazdu i może być wykorzystana tylko przez zlecającego. Sporządzający opinię zastrzega się, że nie ponosi odpowiedzialności za wady ukryte pojazdu, wady prawne, błędy w dokumentacji pojazdu i błędy montażu. Opinia została sporządzona bezstronnie.

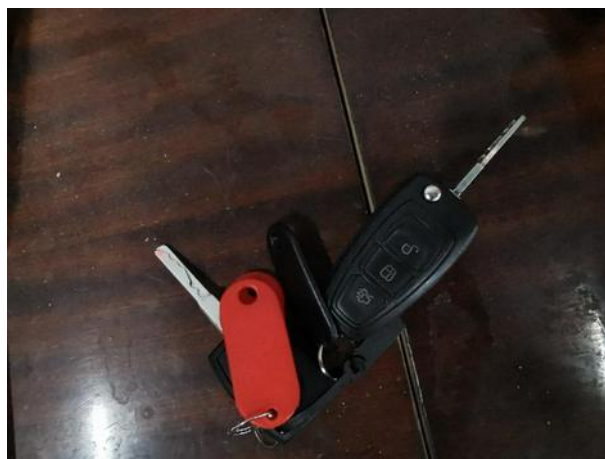
Rzecznawca , data: 20 sierpnia 2021

.....

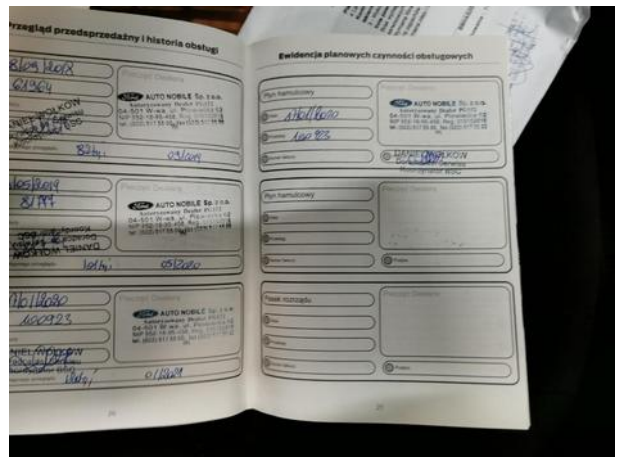
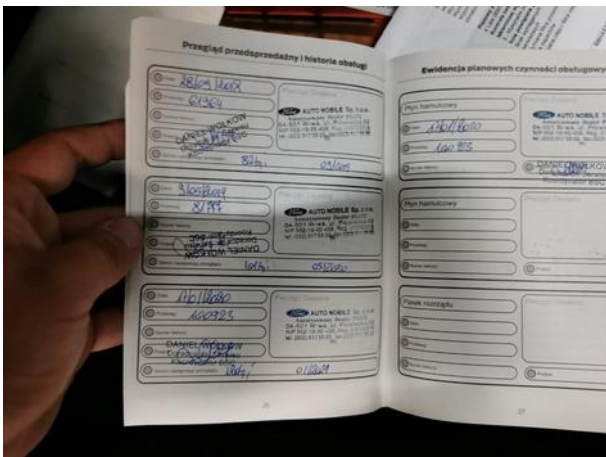
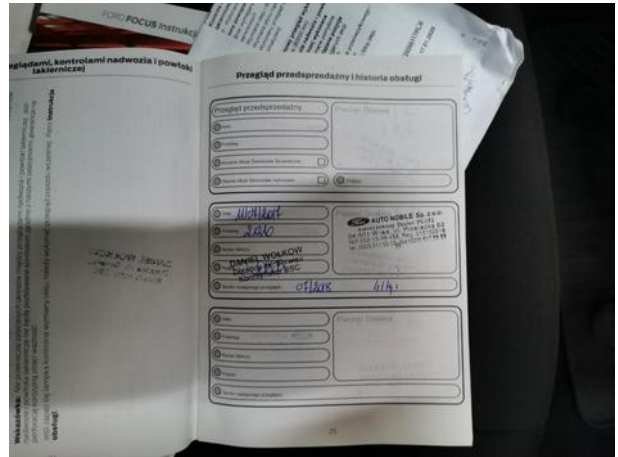
Dokumentacja fotograficzna do opinii CFM202107206



Dokumentacja fotograficzna do opinii CFM202107206

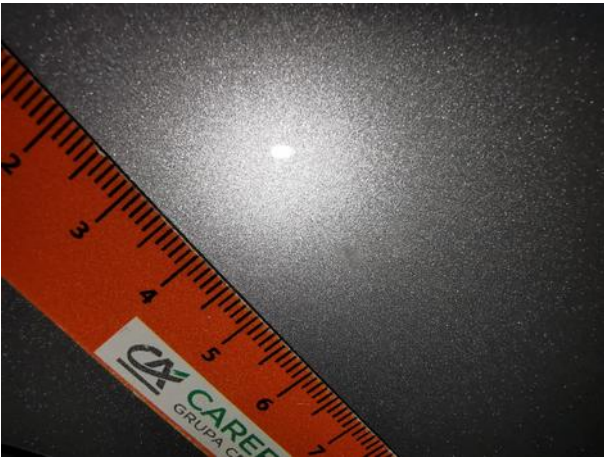


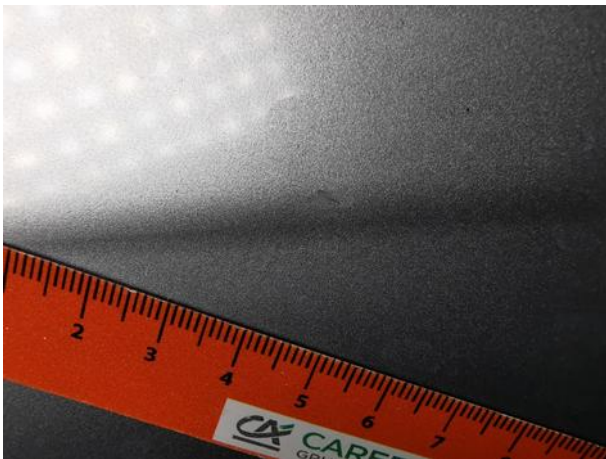
Dokumentacja fotograficzna do opinii CFM202107206



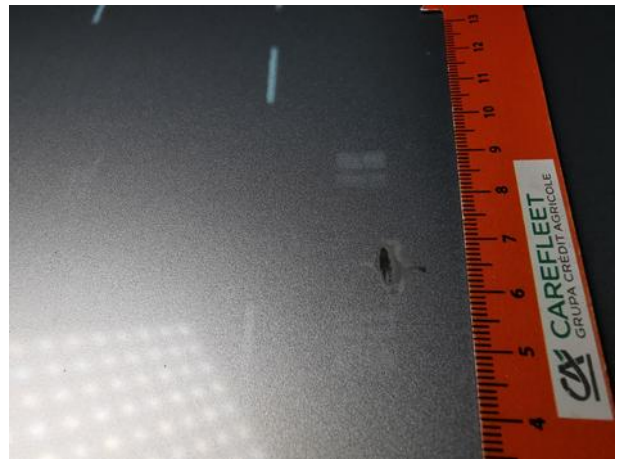
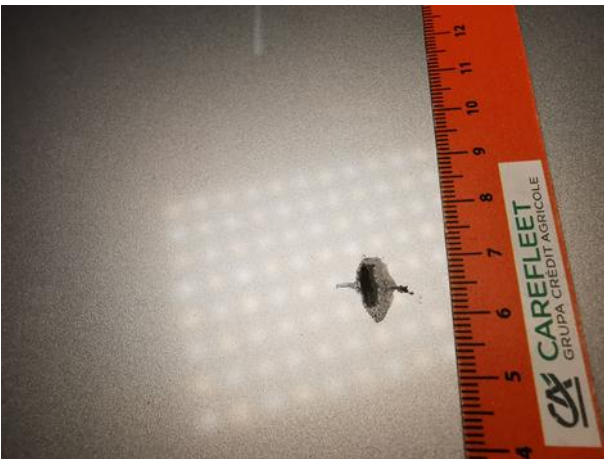
Dokumentacja fotograficzna do opinii CFM202107206

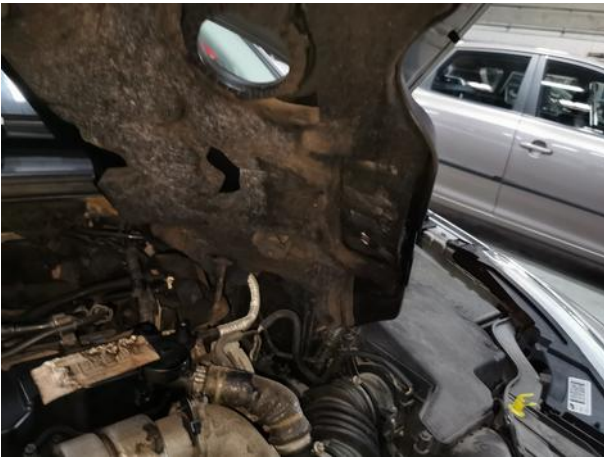


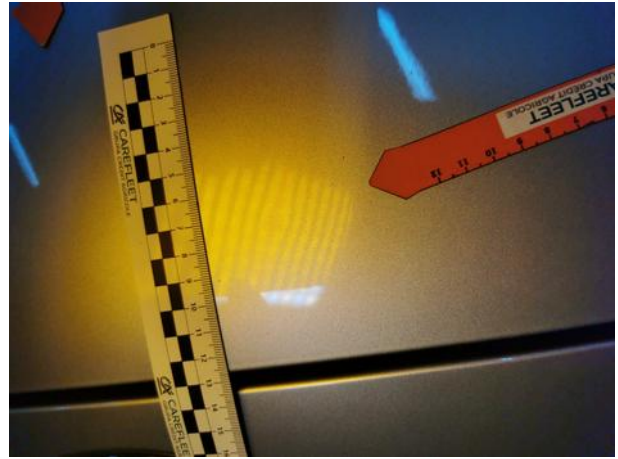


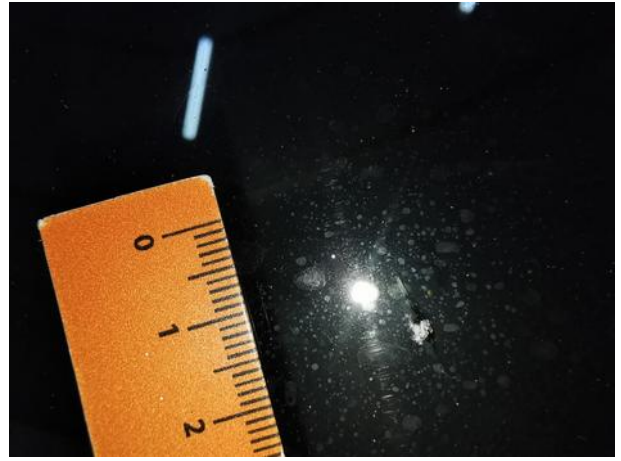








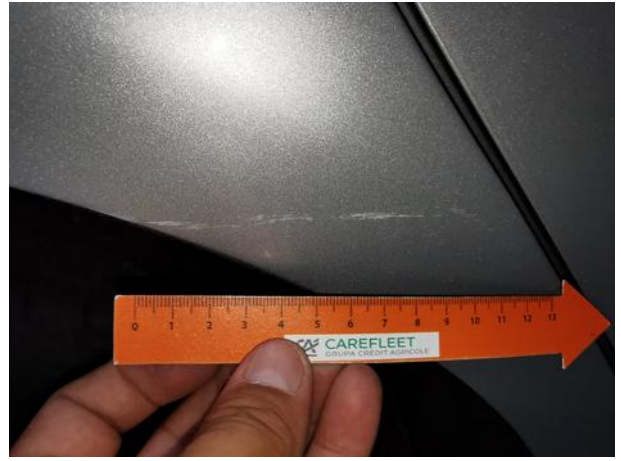












Dokumentacja fotograficzna do opinii CFM202107206









