

**„NEFRIS”**  
Nefris Sp. z o.o.  
80-230 Gdańsk  
ul. Bohaterów Getta Warszawskiego 15/1A  
NIP: 957 11 11 157

**OCENA TECHNICZNA**  
**Nr CFM202107040**  
**Data badania – 16 lipca 2021r.**  
**Rzeczoznawca - Bartłomiej Kozłowski**

**Zleceniodawca:** Carefleet S.A.  
**Adres:** ul. Legnicka 48 bud. C-D, 54-202 Wrocław  
**Zakres oceny:** Określenie wartości pojazdu dla potrzeb sprzedaży w trybie przetargu.

**Dane techniczne:**

Nr rejestracyjny: WW986YA

Marka pojazdu: FORD  
Model: TOURNEO CONNECT  
Kolor: czerwony

Rodzaj nadwozia: Kombi  
Rodzaj pojazdu: osobowy  
Liczba drzwi: 5  
Liczba miejsc: 5  
Wskazania licznika [km]: 141833  
Nr fabryczny (VIN): WF0TXXWPGTHK57603  
Rok produkcji: 2017  
Rok produkcji – uwaga: POJAZD Z POLSKIEJ SIECI DEALERSKIEJ.  
Masa własna (kg): 1446  
Rodzaj paliwa: Olej napędowy  
Norma EURO: 6  
Typ silnika: ZS  
Układ/liczba cyl.: R4  
Pojemność [cm<sup>3</sup>]: 1499  
Moc [kW]: 88.00

Data pierwszej rejestracji w kraju: 28.12.2017

Pojazd zbadano w Magnicach k/Wrocławia na parkingu EFL S.A. w obecności zleceniodawcy.

**UWAGI:**

Pojazd zarejestrowany na: CAREFLEET S.A.  
ul. Legnicka 48 bud. C-D  
54-202 Wrocław

1. Dowód rejestracyjny: DR/BAN5367813
2. Data następnego badania technicznego: 28.12.2022r.
3. Kluczyki ilość kompletów: 2 (DWA KLUCZE DO POJAZDU W TYM JEDEN Z PILOTEM CENTRALNEGO ZAMKA  
)

4. Dokumentacja eksploatacyjna pojazdu: instrukcja obsługi - jest, książka przeglądów - jest
5. Książka serwisowa z wpisami przy przebiegach: 6km, 30107km, 59458km, 89688km, 119959km, ostatni dnia 21.12.2020r.

## **WYNIKI BADANIA :**

**I. Silnik stwierdzono:** Układ smarowania - poziom oleju na wskaźniku kontrolnym – powyżej min. Poziom cieczy w zbiorniku wyrównawczym układu chłodzenia – powyżej min. Rozruch oraz praca silnika w warunkach parkingowych w normie. Komora silnika zabrudzona eksploatacyjnie. Zaleca się sprawdzenie pracy silnika w warunkach drogowych.

**II. Podwozie stwierdzono:** Działanie układu hamulcowego i kierowniczego w warunkach parkingowych w normie. Układ wydechowy – działanie w normie, zaleca się sprawdzenie układu w warunkach stanowiskowych. Zaleca się sprawdzenie układów podwozia pojazdu w warunkach drogowych.

**III. Układ przeniesienia napędu stwierdzono:** Skrzynia biegów – manualna 6 biegowa. Działanie skrzyni biegów w warunkach parkingowych w normie. Napęd na oś przednią. Zaleca się sprawdzenie układów przeniesienia napędu w warunkach warsztatowych i wykonanie przeglądu. Obręcze kół - stalowe 5 sztuk. Kołpaki kół 4 szt.

**IV. Nadwozie stwierdzono:** Barwa nadwozia - czerwona typu uni. Dach - odprysk. Szyba czołowa - odprysk. Zderzak P - zarysowania. Błotnik PP - odprysk. Drzwi PP - drobne wgniecenie. Zderzak T - zarysowania. Drzwi PL - odprysk. Drzwi TL - odprysk. Błotnik PL - odpryski. Słupek A lewy - odpryski.

Grubość powłoki lakierowej elementów poszyc zewnątrznych: błotnik PP - do 100 mikrometrów, drzwi PP - do 90 mikrometrów, drzwi TP - do 90 mikrometrów, błotnik TP - do 560 mikrometrów, pokrywa P - do 190 mikrometrów, dach - do 90 mikrometrów, pokrywa T - do 120 mikrometrów, błotnik PL - do 90 mikrometrów, drzwi PL - do 90 mikrometrów, drzwi TL - do 90 mikrometrów, błotnik TL - do 100 mikrometrów.

**V. Wnętrze stwierdzono:** Kierownica - zarysowanie. Nakładka pokrywy T - zarysowania. Panel środkowy - zarysowania. Deska rozdzielcza - zarysowania. Podłokietnik - zarysowania. Nakładka słupka B prawa - zarysowania. Nakładka fotela pasażera - zarysowania. Wnętrze bagażnika - zarysowania. Boczek drzwi PL - zarysowania. Układ klimatyzacji wymaga sprawdzenia szczelności, uzupełnienia czynnika roboczego oraz oczyszczenia parownika i układu dolotowego powietrza do wnętrza.

**VI. Wyposażenie, stwierdzono:** Radio z USB.

## **VII. Wyposażenie dodatkowe:**

- ABS
- Czujnik odległości przy parkowaniu - tył
- Dywaniki gumowe
- EBA - system wspomagania nagłego hamowania
- Elektrycznie podnoszone szyby przednie i tylne
- ESP - układ stabilizacji toru jazdy
- Fotel kierowcy z manualną regulacją wysokości
- Kierownica wielofunkcyjna

- Klimatyzacja
- Komputer pokładowy
- Lakier uni
- Lusterka boczne regulowane elektrycznie i ogrzewane
- Podłokietnik przedni
- Poduszka kierowcy
- Poduszka Pasażera
- Poduszki boczne
- Poduszki-System kurtyn
- Przyciemniane szyby tylne (tylne boczne drzwi oraz przestrzeń bagażowa)
- Światła przeciwmgielne
- Termometr zewnętrzny
- Trzecie światło STOP
- Wspomaganie układu kierowniczego
- Wyłącznik poduszki powietrznej pasażera
- Zamek centralny

#### VIII. Ogumienie :

Opona	Producent	Rozmiar	Stopień zużycia (szacunkowo)
PL zima	Kleber	205/60R16	33%
PP zima	Kleber	205/60R16	33%
TL zima	Kleber	205/60R16	33%
TP zima	Kleber	205/60R16	33%
zapas	Goodyear	205/60R16	10%

Sporządzono w 2 egzemplarzach.

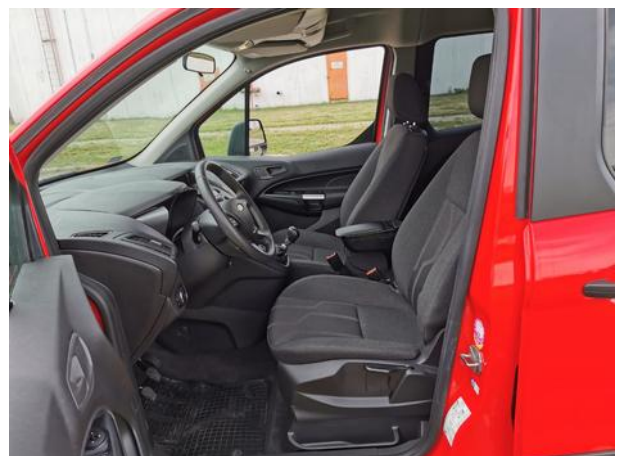
Do oceny dołączono 108 fotografii cyfrowych.

**Niniejsza opinia nie jest ekspertyzą stanu technicznego pojazdu ani gwarancją niezawodności zespołów i podzespołów pojazdu, została sporządzona wyłącznie na podstawie oględzin w warunkach istniejących w miejscu badania. Opinia określa wyłącznie szacunkową wartość rynkową pojazdu i może być wykorzystana tylko przez zlecającego. Sporządzający opinię zastrzega się, że nie ponosi odpowiedzialności za wady ukryte pojazdu, wady prawne, błędy w dokumentacji pojazdu i błędy montażu. Opinia została sporządzona bezstronnie.**

Rzeczoznawca , data: 03 sierpnia 2021

.....

Dokumentacja fotograficzna do opinii CFM202107040





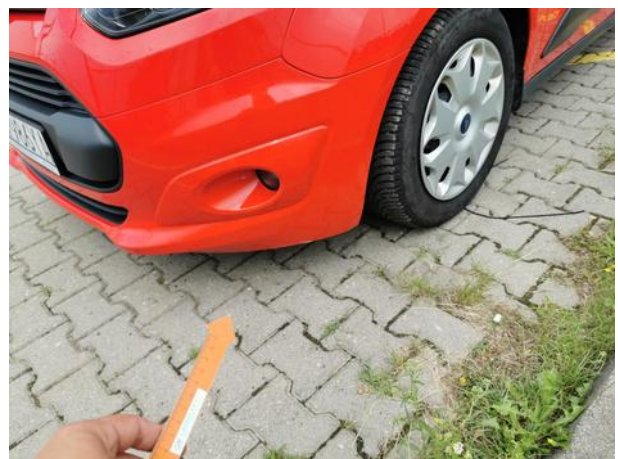




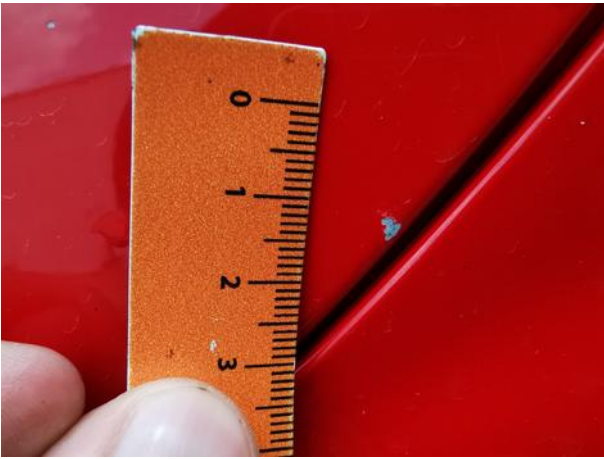
Dokumentacja fotograficzna do opinii CFM202107040





















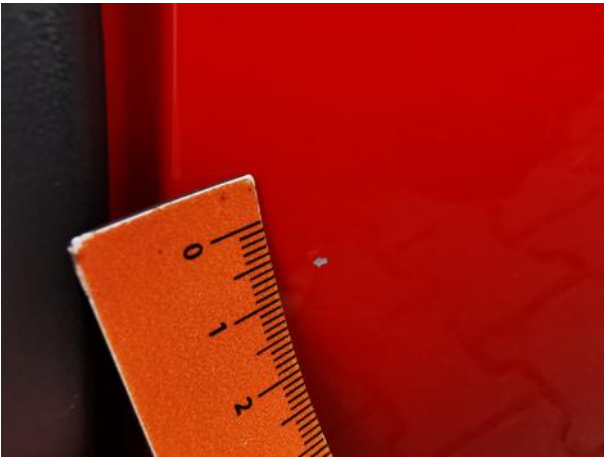




Dokumentacja fotograficzna do opinii CFM202107040

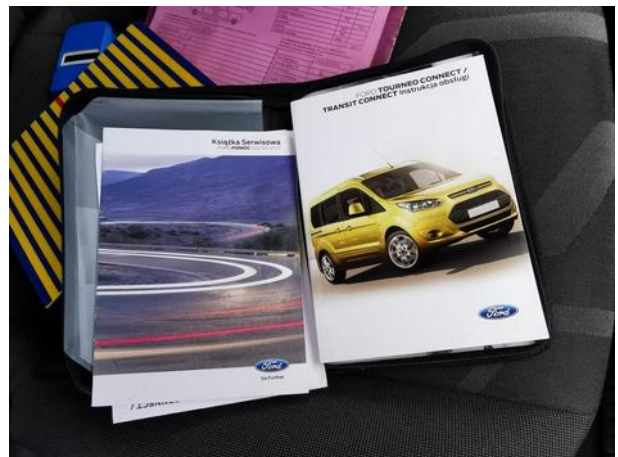








Dokumentacja fotograficzna do opinii CFM202107040





# Dokumentacja fotograficzna do opinii CFM202107040

