

„NEFRIS”
Nefris Sp. z o.o.
80-230 Gdańsk
ul. Bohaterów Getta Warszawskiego 15/1A
NIP: 957 11 11 157

OCENA TECHNICZNA
Nr CFM202107205
Data badania – 28 lipca 2021r.
Rzeczoznawca - Mateusz Andrzejewski

Zleceniodawca: Carefleet S.A.
Adres: ul. Legnicka 48 bud. C-D, 54-202 Wrocław
Zakres oceny: Określenie wartości pojazdu dla potrzeb sprzedaży w trybie przetargu.

Dane techniczne:

Nr rejestracyjny: WW135YC

Marka pojazdu: KIA
Model: CEE'D
Kolor: srebrny

Rodzaj nadwozia: Kombi
Rodzaj pojazdu: osobowy
Liczba drzwi: 5
Liczba miejsc: 5
Wskazania licznika [km]: 133491
Nr fabryczny (VIN): U5YHN816AJL247033
Rok produkcji: 2017
Rok produkcji – uwaga: Pojazd z polskiej sieci dealerskiej
Masa własna (kg): 1314
Rodzaj paliwa: Olej napędowy
Norma EURO: 6
Typ silnika: ZS
Układ/liczba cyl.: R4
Pojemność [cm³]: 1582
Moc [kW]: 100.00

Data pierwszej rejestracji w kraju: 09.01.2018

Pojazd zbadano w Magnicach k/Wrocławia na parkingu EFL S.A. w obecności zleceniodawcy.

UWAGI:

Pojazd zarejestrowany na: CAREFLEET S.A.
ul. Legnicka 48 bud. C-D
54-202 Wrocław

1. Dowód rejestracyjny: DR/BAO0209253
2. Data następnego badania technicznego: 31.12.2022r.
3. Kluczyki ilość kompletów: 2 (Dwa klucze z pilotami centralnego zamka)
4. Dokumentacja eksploatacyjna pojazdu: instrukcja obsługi - jest, książka przeglądów - jest

5. Książka serwisowa z wpisami przy przebiegu: 31131km; 59659km; 90002km - ostatni dnia 22.05.2020

WYNIKI BADANIA :

I. Silnik stwierdzono: Układ smarowania - poziom oleju na wskaźniku kontrolnym – powyżej min. Poziom ciecchy w zbiorniku wyrównawczym układu chłodzenia – powyżej min. Rozruch oraz praca silnika w warunkach parkingowych w normie. Komora silnika zabrudzona eksploatacyjnie. Zaleca się sprawdzenie pracy silnika w warunkach drogowych.

II. Podwozie stwierdzono: Działanie układu hamulcowego i kierowniczego w warunkach parkingowych w normie. Układ wydechowy – działanie w normie, zaleca się sprawdzenie układu w warunkach stanowiskowych. Zaleca się sprawdzenie układów podwozia pojazdu w warunkach drogowych.

III. Układ przeniesienia napędu stwierdzono: Skrzynia biegów – manualna 6 biegowa. Działanie skrzyni biegów w warunkach parkingowych w normie. Napęd na oś przednią. Zaleca się sprawdzenie układów przeniesienia napędu w warunkach warsztatowych i wykonanie przeglądu. Obręcze kół - aluminiowe 4 sztuki. Felgi 4 sztuki zarysowane. Koło zapasowe dojazdowe.

IV. Nadwozie stwierdzono: Barwa nadwozia - srebrna. Pokrywa silnika - odpryski, zaprawki. Szyba czołowa - odpryski; Zderzak P - odpryski, zarysowania, Lusterko P - zarysowania; Dach - odpryski; Drzwi TP - wgniecenie; Drzwi PL - zarysowanie, zaprawka; Drzwi TL - zarysowanie, zaprawka; Zderzak T - zarysowanie; Próg L - zarysowanie; Zderzak T - zarysowanie; Błotnik TL - zarysowanie wgniecenie; Słupek A lewy - odpryski; Słupek B lewy - zarysowanie; Zmierzona grubość powłoki lakierowej na elementach zewnętrznych:

Błotnik PP - do 131 mikronów

Drzwi PP - do 270 mikronów

Drzwi TP - do 297 mikronów

Błotnik TP - do 174 mikronów

Pokrywa silnika - do 256 mikronów

Dach - do 115 mikronów

Pokrywa bagażnika - do 110 mikronów

Błotnik PL - do 117 mikronów

Drzwi PL - do 117 mikronów

Drzwi TL - do 105 mikronów

Błotnik TL - do 129 mikronów

V. Wnętrze stwierdzono: Boczek drzwi PL - zarysowanie; Tunel środkowy - zarysowanie; Schowek - zarysowanie; Boczek drzwi TL - zarysowanie; Boczek drzwi PP - zarysowanie; Podsufitka - zabrudzona; Roleta bagażnika - zabrudzona; Wnętrze bagażnika - zarysowania, Podsufitka - zabrudzona. Układ klimatyzacji wymaga sprawdzenia szczelności, uzupełnienia czynnika roboczego oraz oczyszczenia parownika i układu dolotowego powietrza do wnętrza.

VI. Wyposażenie, stwierdzono:

VII. Wyposażenie dodatkowe:

- ABS
- ASR
- Czujnik odległości przy parkowaniu - tył

- Czujniki ciśnienia w ogumieniu
- Dźwignia zmiany biegów pokryta skórą
- EBA - system wspomagania nagłego hamowania
- Elektrycznie podnoszone szyby przednie i tylne
- ESP - układ stabilizacji toru jazdy
- Felgi aluminiowe
- Fotel kierowcy z manualną regulacją wysokości
- Immobilizer
- Kierownica skórzana
- Kierownica wielofunkcyjna
- Klimatyzacja automatyczna
- Komputer pokładowy
- Lakier metalik
- Lusterka boczne sterowane elektrycznie
- Podłokietnik przedni
- Poduszka kierowcy
- Poduszka Pasażera
- Poduszki boczne
- Poduszki-System kurtyn
- Przedni podłokietnik ze schowkiem
- Radio CD
- Relingi dachowe
- Sterowanie systemu audio z koła kierownicy
- Światła do jazdy dziennej
- Światła przeciwmgielne
- Tempomat
- Trzecie światło STOP
- Uchwyt na okulary
- Uchwyty ISOFIX
- Wskaźnik temperatury zewnętrznej
- Wspomaganie układu kierowniczego
- Wyłącznik poduszki powietrznej pasażera
- Zderzaki w kolorze nadwozia

VIII. Ogumienie :

Opona	Producent	Rozmiar	Stopień zużycia (szacunkowo)
PL lato	Firestone	205/55R16	50%
PP lato	Firestone	205/55R16	50%
TL lato	Firestone	205/55R16	50%
TP lato	Firestone	205/55R16	50%
zapas	Maxxis	T125/80D16	10%

Sporządzono w 2 egzemplarzach.

Do oceny dołączono 126 fotografii cyfrowych.

Niniejsza opinia nie jest ekspertyzą stanu technicznego pojazdu ani gwarancją niezawodności zespołów i podzespołów pojazdu, została sporządzona wyłącznie na podstawie oględzin w warunkach istniejących w miejscu badania. Opinia określa wyłącznie szacunkową wartość rynkową pojazdu i może być wykorzystana tylko przez zlecającego. Sporządzający opinię zastrzega się, że nie ponosi odpowiedzialności za wady ukryte pojazdu, wady prawne, błędy w dokumentacji pojazdu i błędy montażu. Opinia została sporządzona bezstronnie.

Rzecznawca , data: 18 sierpnia 2021

.....

Dokumentacja fotograficzna do opinii CFM202107205

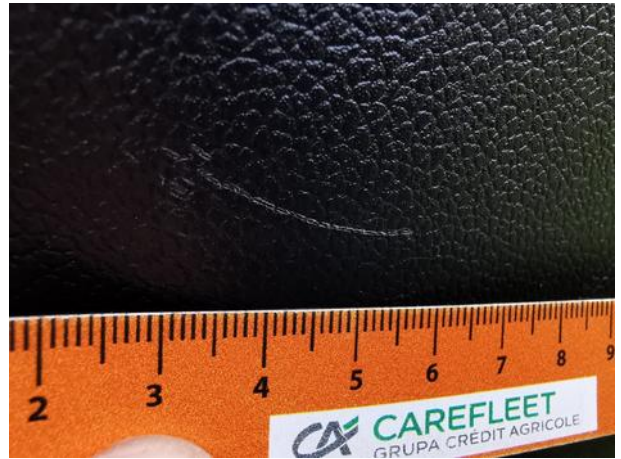


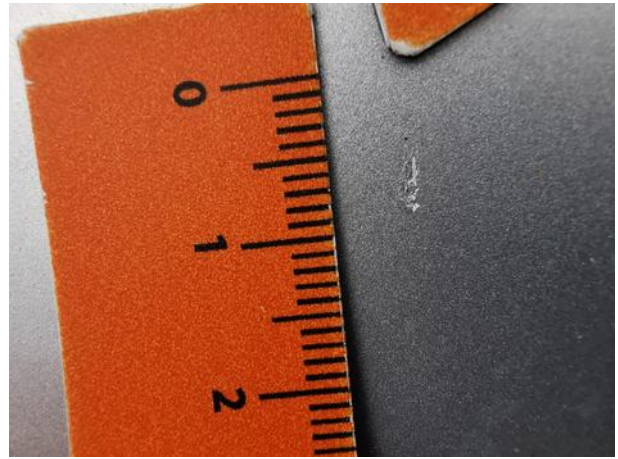
Dokumentacja fotograficzna do opinii CFM202107205

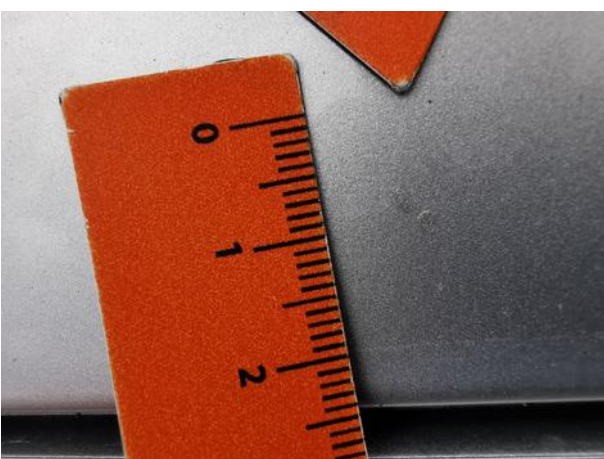
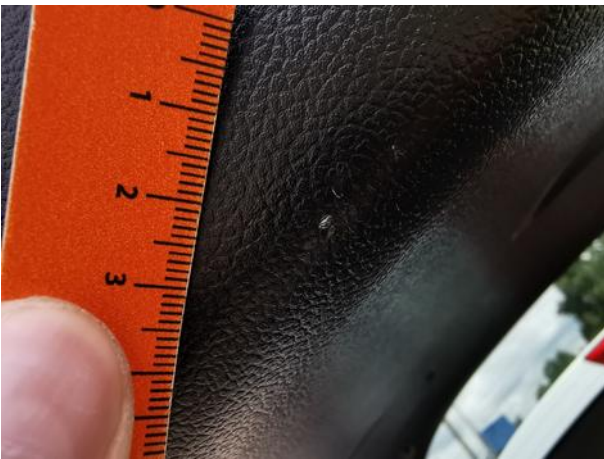
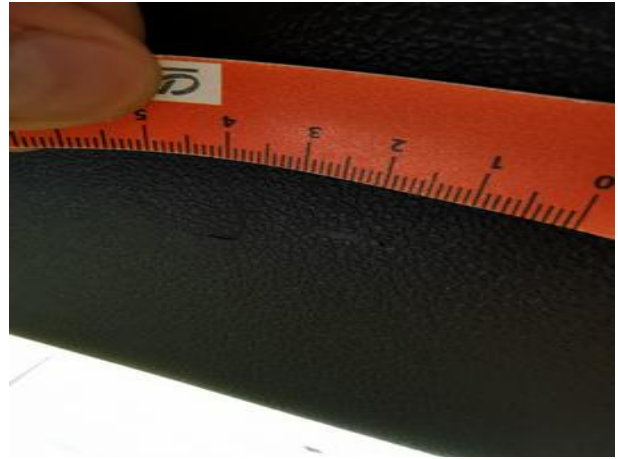




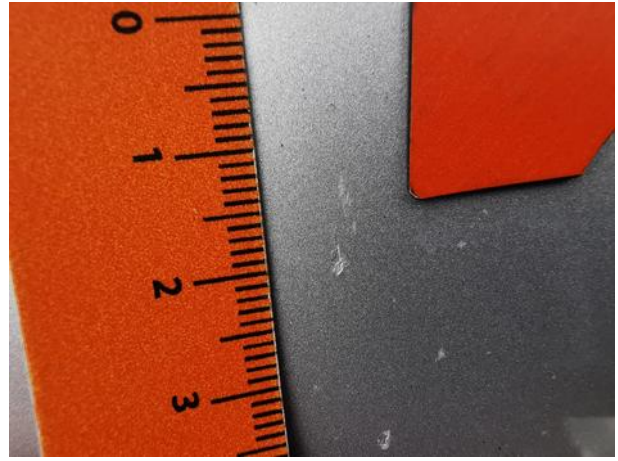


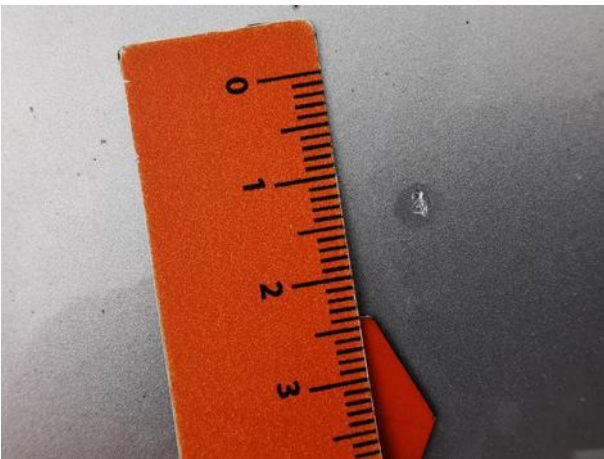


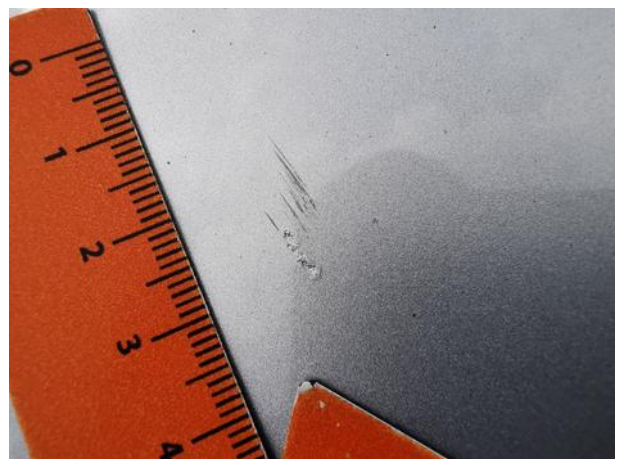














Dokumentacja fotograficzna do opinii CFM202107205

