

„NEFRIS”
Nefris Sp. z o.o.
80-230 Gdańsk
ul. Bohaterów Getta Warszawskiego 15/1A
NIP: 957 11 11 157

OCENA TECHNICZNA
Nr CFM202107098
Data badania – 22 lipca 2021r.
Rzeczoznawca - Bartłomiej Kozłowski

Zleceniodawca: Carefleet S.A.
Adres: ul. Legnicka 48 bud. C-D, 54-202 Wrocław
Zakres oceny: Określenie wartości pojazdu dla potrzeb sprzedaży w trybie przetargu.

Dane techniczne:

Nr rejestracyjny: KR4CU30

Marka pojazdu: OPEL
Model: ASTRA
Kolor: srebrny

Rodzaj nadwozia: Kombi
Rodzaj pojazdu: osobowy
Liczba drzwi: 5
Liczba miejsc: 5
Wskazania licznika [km]: 96039
Nr fabryczny (VIN): W0VBE8EB2J8067095
Rok produkcji: 2018
Rok produkcji – uwaga: POJAZD Z POLSKIEJ SIECI DEALERSKIEJ.

Masa własna (kg): 1237
Rodzaj paliwa: Benzyna
Norma EURO: 6
Typ silnika: ZI
Układ/liczba cyl.: R4
Pojemność [cm³]: 1399
Moc [kW]: 92.00

Data pierwszej rejestracji w kraju: 17.07.2018

Pojazd zbadano w Magnicach k/Wrocławia na parkingu EFL S.A. w obecności zleceniodawcy.

UWAGI:

Pojazd zarejestrowany na: CAREFLEET S.A.
ul. Legnicka 48 bud. C-D
54-202 Wrocław

1. Dowód rejestracyjny: DR/BAO3182618
2. Data następnego badania technicznego: 13.07.2023r.
3. Kluczyki ilość kompletów: 2 (DWA KLUCZE Z PILOTAMI CENTRALNEGO ZAMKA)

4. Dokumentacja eksploatacyjna pojazdu: instrukcja obsługi - jest, książka przeglądów - jest
5. Książka serwisowa z wpisami przy przebiegach: 29930km, 60602km, 84545km, ostatni dnia 04.03.2021r.

WYNIKI BADANIA :

I. Silnik stwierdzono: Układ smarowania - poziom oleju na wskaźniku kontrolnym – powyżej min. Poziom cieczy w zbiorniku wyrównawczym układu chłodzenia – powyżej min. Rozruch oraz praca silnika w warunkach parkingowych w normie. Komora silnika zabrudzona eksploatacyjnie. Zaleca się sprawdzenie pracy silnika w warunkach drogowych.

II. Podwozie stwierdzono: Działanie układu hamulcowego i kierowniczego w warunkach parkingowych w normie. Układ wydechowy – działanie w normie, zaleca się sprawdzenie układu w warunkach stanowiskowych. Zaleca się sprawdzenie układów podwozia pojazdu w warunkach drogowych.

III. Układ przeniesienia napędu stwierdzono: Obręcz koła PP - zarysowania. Opona PP - wytarcie powierzchni bocznej. Obręcz koła TL - zarysowania. Skrzynia biegów – manualna 6 biegowa. Działanie skrzyni biegów w warunkach parkingowych w normie. Napęd na oś przednią. Zaleca się sprawdzenie układów przeniesienia napędu w warunkach warsztatowych i wykonanie przeglądu. Obręcze kół - aluminiowe 4 sztuki, stalowe koło zapasowe.

IV. Nadwozie stwierdzono: Barwa nadwozia - srebrna z efektem metalicznym. Pokrywa P - odpryski, zarysowania. Szyba czołowa - odprysk. Zderzak P - zarysowania, brak spoileru przedniego. Reflektory przednie - drobne zarysowania. Dach - korozja. Lusterko P - zarysowania. Drzwi PP - zarysowania, odpryski. Drzwi TP - zarysowania, odprysk. Wnęka drzwi TP - zarysowania. Próg prawy - zarysowanie. Błotnik TP - zarysowania, wgniecenie. Rama dachu prawa - zarysowania, korozja mocowań bagażnika dachowego. Zderzak T - wgniecenie, zarysowania. Pokrywa T- zarysowania, odpryski. Rama dachu lewa - zarysowanie, drobne zarysowania, korozja mocowań bagażnika dachowego. Błotnik TL - zarysowania. Wnęka drzwi TL - zarysowania, wgniecenie. Drzwi TL - odpryski, zarysowania. Drzwi PL - zarysowania, odpryski. Szyba drzwi TP - zarysowania. Grubość powłoki lakierowej elementów poszyc zewnętrznych: błotnik PP - do 110 mikrometrów, drzwi PP - do 100 mikrometrów, drzwi TP - do 110 mikrometrów, błotnik TP - do 110 mikrometrów, pokrywa P - do 90 mikrometrów, dach - do 90 mikrometrów, pokrywa T - do 90 mikrometrów, błotnik PL - do 90 mikrometrów, drzwi PL - do 110 mikrometrów, drzwi TL - do 110 mikrometrów, błotnik TL - do 130 mikrometrów.

V. Wnętrze stwierdzono: Boczek drzwi PP - zarysowania. Deska rozdzielcza - zarysowania, zabrudzenie. Fotel pasażera - drobne zarysowania. Pas bezpieczeństwa pasażera - drobne wytarcie. Nakładka słupka B prawa - zarysowania. Boczek drzwi TP - zarysowania. Tunel środkowy - zarysowania. Nakładka słupka C dolna prawa - zarysowania. Roleta bagażnika - drobne zabrudzenie. Wnętrze bagażnika - brak zaślepek bocznych. Nakładki słupków D - zarysowania. Styropian bagażnika - pęknięcie. Nakładka pokrywy T - zarysowania. Nakładka stopnia TL - zarysowania. Fotel kierowcy - drobne zabrudzenie, pęknięcia tapicerki. Boczek drzwi TL - drobne zarysowania. Boczek drzwi PL - zarysowania. Kierownica - wytarcia. Nakładka słupka A lewa - zarysowania. Układ klimatyzacji wymaga sprawdzenia szczelności, uzupełnienia czynnika roboczego oraz oczyszczenia parownika i układu dolotowego powietrza do wnętrza.

VI. Wyposażenie, stwierdzono: Przycisk uruchamiania silnika.

VII. Wyposażenie dodatkowe:

- ABS
- Alarm
- Czujnik odległości przy parkowaniu - przód i tył
- Dotykowy ekran
- Dywaniki gumowe
- Elektrycznie otwieranie/zamykanie klapy bagażnika
- Elektrycznie podnoszone szyby przednie i tylne
- Fotel kierowcy z manualną regulacją wysokości
- Fotel pasażera z manualną regulacją wysokości
- Kierownica skórzana
- Kierownica wielofunkcyjna
- Klimatyzacja automatyczna
- Komputer pokładowy
- Lakier metalik
- Lusterka boczne regulowane elektrycznie i ogrzewane
- Lusterka boczne składane
- Podłokietnik przedni
- Poduszka kierowcy
- Poduszka Pasażera
- Poduszki boczne
- Poduszki-System kurtyn
- Relingi dachowe
- Roleta bagażnika
- Światła do jazdy dziennej
- Światła przeciwmgielne
- Tempomat
- Termometr zewnętrzny
- Trzecie światło STOP
- Uchwyty ISOFIX
- Wspomaganie układu kierowniczego
- Wyłącznik poduszki powietrznej pasażera
- Zamek centralny
- Zderzaki w kolorze nadwozia

VIII. Ogumienie :

Opona	Producent	Rozmiar	Stopień zużycia (szacunkowo)
PL lato	Michelin	205/55R16	50%
PP lato	Michelin	205/55R16	50%
TL lato	Michelin	205/55R16	33%
TP lato	Michelin	205/55R16	33%
zapas	Continental	T115/70R16	10%

Sporządzono w 2 egzemplarzach.

Do oceny dołączono 165 fotografii cyfrowych.

Niniejsza opinia nie jest ekspertyzą stanu technicznego pojazdu ani gwarancją niezawodności zespołów i podzespołów pojazdu, została sporządzona wyłącznie na podstawie oględzin w warunkach istniejących w miejscu badania. Opinia określa wyłącznie szacunkową wartość rynkową pojazdu i może być wykorzystana tylko przez zlecającego. Sporządzający opinię zastrzega się, że nie ponosi odpowiedzialności za wady ukryte pojazdu, wady prawne, błędy w dokumentacji pojazdu i błędy montażu. Opinia została sporządzona bezstronnie.

Rzecznawca , data: 11 sierpnia 2021

.....

Dokumentacja fotograficzna do opinii CFM202107098

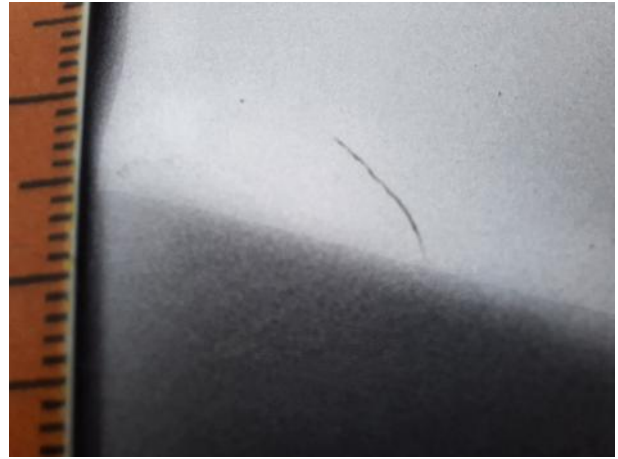
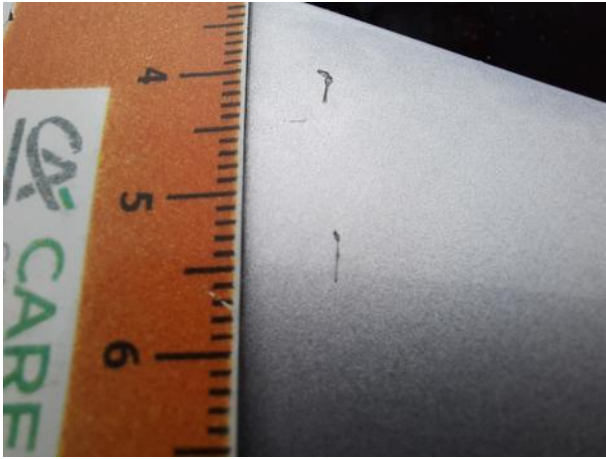


Dokumentacja fotograficzna do opinii CFM202107098







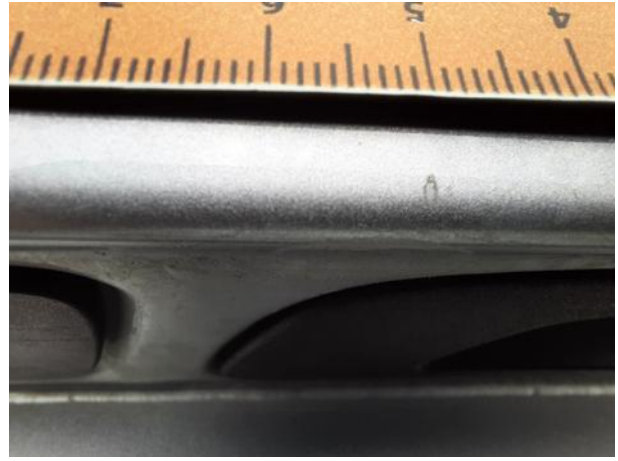
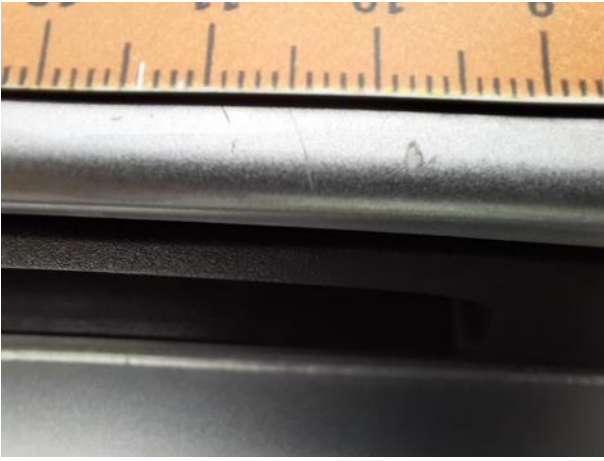


Dokumentacja fotograficzna do opinii CFM202107098

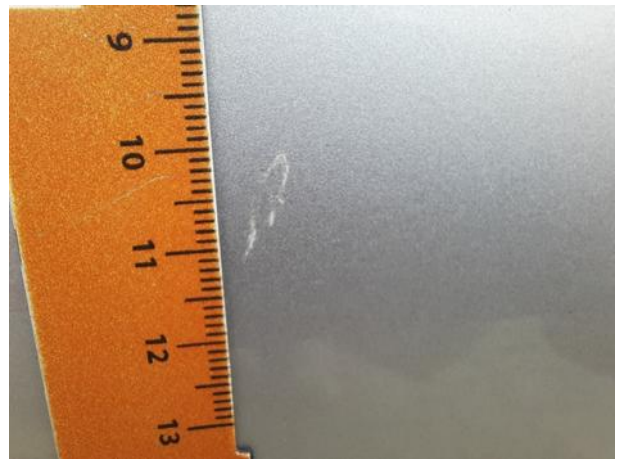


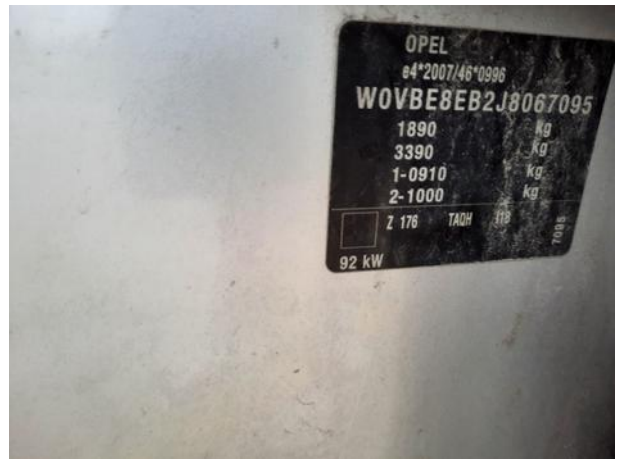


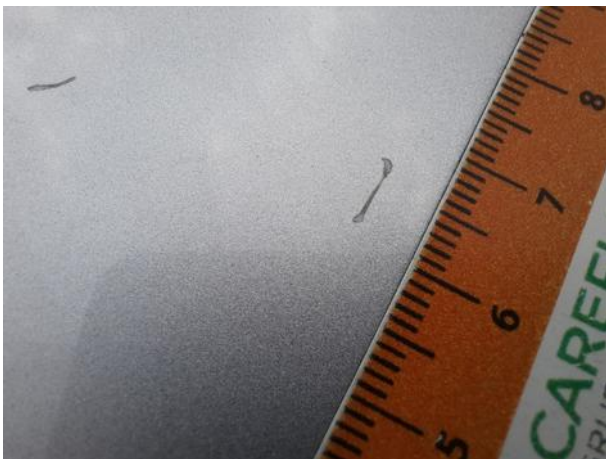
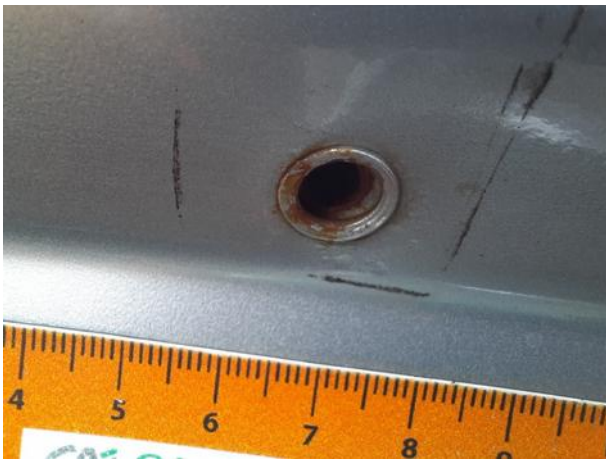
Dokumentacja fotograficzna do opinii CFM202107098















Dokumentacja fotograficzna do opinii CFM202107098



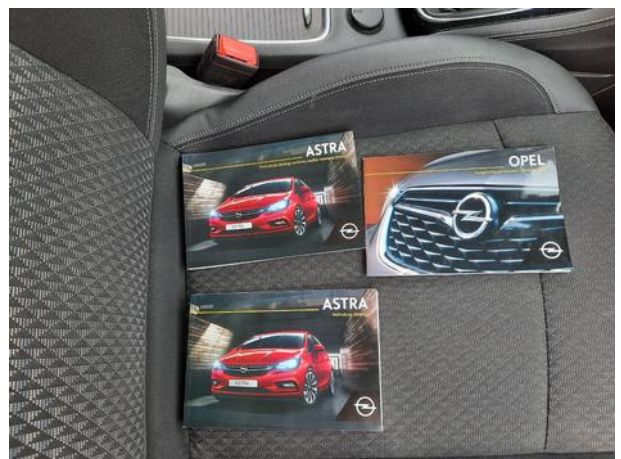
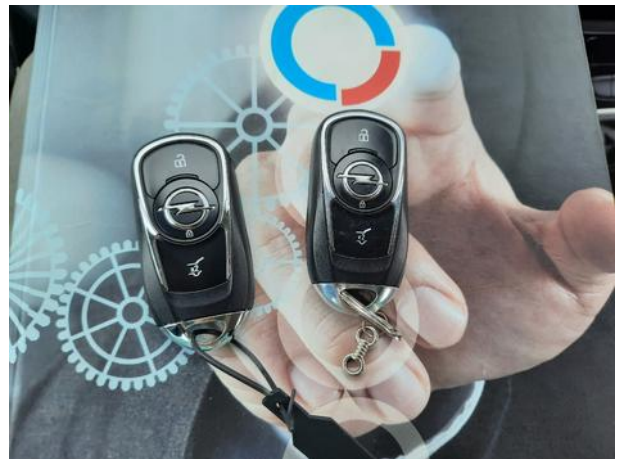
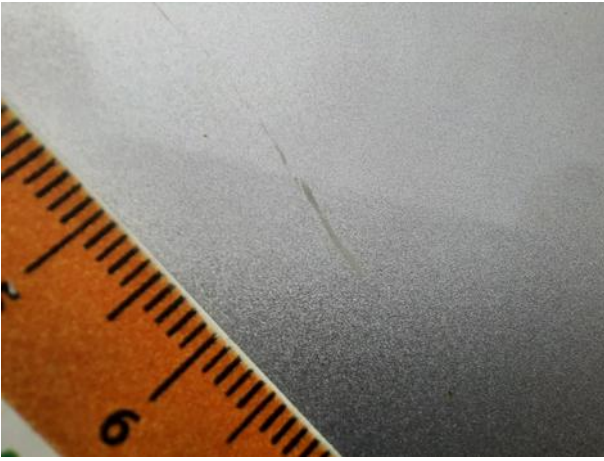




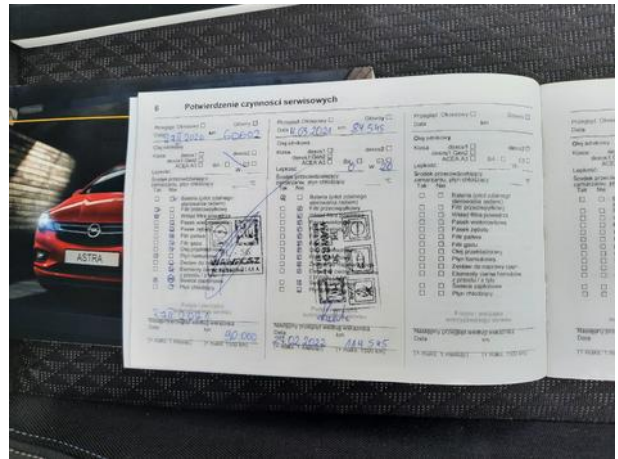
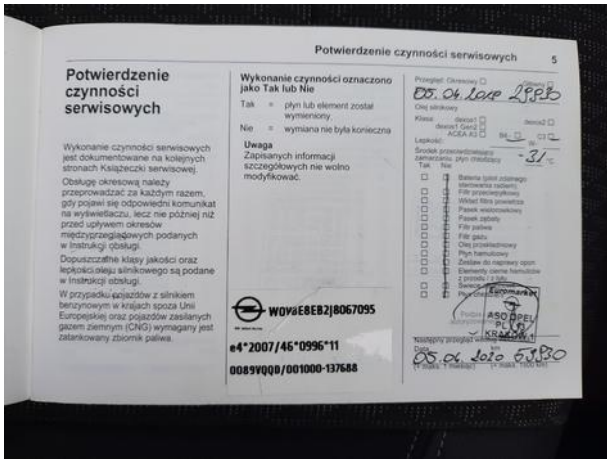
Dokumentacja fotograficzna do opinii CFM202107098



Dokumentacja fotograficzna do opinii CFM202107098



Dokumentacja fotograficzna do opinii CFM202107098



Dokumentacja fotograficzna do opinii CFM202107098

