

„NEFRIS”
Nefris Sp. z o.o.
80-230 Gdańsk
ul. Bohaterów Getta Warszawskiego 15/1A
NIP: 957 11 11 157

OCENA TECHNICZNA
Nr CFM202107120
Data badania – 23 lipca 2021r.
Rzecznawca - Artur Mazurkiewicz

Zleceniodawca: Carefleet S.A.
Adres: ul. Legnicka 48 bud. C-D, 54-202 Wrocław
Zakres oceny: Określenie wartości pojazdu dla potrzeb sprzedaży w trybie przetargu.

Dane techniczne:

Nr rejestracyjny: WW247YK

Marka pojazdu: OPEL
Model: ASTRA
Kolor: srebrny

Rodzaj nadwozia: Kombi
Rodzaj pojazdu: osobowy
Liczba drzwi: 5
Liczba miejsc: 5
Wskazania licznika [km]: 96771
Nr fabryczny (VIN): W0VBF8EG0J8063295
Rok produkcji: 2018
Rok produkcji – uwaga: POJAZD Z POLSKIEJ SIECI DEALERSKIEJ
Rodzaj paliwa: Olej napędowy
Norma EURO: 6
Typ silnika: ZS
Układ/liczba cyl.: R4
Pojemność [cm³]: 1598
Moc [kW]: 100.00

Data pierwszej rejestracji w kraju: 19.07.2018

Pojazd zbadano w Magnicach k/Wrocławia na parkingu EFL S.A. w obecności zleceniodawcy.

UWAGI:

Pojazd zarejestrowany na: CAREFLEET S.A.
ul. Legnicka 48 bud. C-D
54-202 Wrocław

1. Dowód rejestracyjny: DR/BAO3181191
2. Data następnego badania technicznego: 14.07.2023r.
3. Kluczyki ilość kompletów: 2 (DWA KLUCZE Z PILOTEM ZAMKA CENTRALNEGO)
4. Dokumentacja eksploatacyjna pojazdu: instrukcja obsługi - jest, książka przeglądów - jest
5. Książka serwisowa z wpisami przy przebiegach: 29832km, 59851km, 89444km z dnia 12.05.2021

WYNIKI BADANIA :

I. Silnik stwierdzono: Układ smarowania - poziom oleju na wskaźniku kontrolnym – powyżej min. Poziom cieczy w zbiorniku wyrównawczym układu chłodzenia – powyżej min. Rozruch oraz praca silnika w warunkach parkingowych w normie. Komora silnika zabrudzona eksploatacyjnie. Zaleca się sprawdzenie pracy silnika w warunkach drogowych.

II. Podwozie stwierdzono: Działanie układu hamulcowego i kierowniczego w warunkach parkingowych w normie. Układ wydechowy – działanie w normie, zaleca się sprawdzenie układu w warunkach stanowiskowych. Zaleca się sprawdzenie układów podwozia pojazdu w warunkach drogowych.

III. Układ przeniesienia napędu stwierdzono: Skrzynia biegów – manualna 6 biegowa. Działanie skrzyni biegów w warunkach parkingowych w normie. Napęd na oś przednią. Zaleca się sprawdzenie układów przeniesienia napędu w warunkach warsztatowych i wykonanie przeglądu. Obręcze kół - aluminiowe 4 sztuk, jedno stalowe - zapasowe. Felga PP - zarysowanie.

IV. Nadwozie stwierdzono: Barwa nadwozia - srebrna. Szyba czołowa - odpryski. Dach - odpryski. Pokrywa silnika - odpryski. Rama dachu lewa - odpryski. Rama dachu prawa - odprysk. Zderzak przedni - odpryski, zarysowanie. Błotnik przedni prawy - wgniecenie. Drzwi przednie prawe - wgniecenie, odpryski, zarysowanie. Drzwi tylne prawe - zarysowania, odpryski. Błotnik tylny prawy - wgniecenie, zarysowania. Zderzak tylny - zarysowania. Pokrywa bagażnika - zarysowania. Błotnik tylny lewy - zarysowania. Drzwi tylne lewe - zarysowania. Drzwi przednie lewe - odpryski, zarysowania. Lusterko lewe - zarysowanie. Błotnik przedni lewy - odpryski. Próg prawy - zarysowania, wgniecenie. Rama dachu lewa - odprysk. Grubość powłoki lakierowej elementów poszyc zewnętrznych: pokrywa silnika 70 μm , błotnik przedni prawy 60 μm , drzwi przednie prawe 50 μm , drzwi tylne prawe 70 μm , błotnik tylny prawy 60 μm , dach 60 μm , pokrywa bagażnika 60 μm , błotnik tylny lewy 70 μm , drzwi tylne lewe 70 μm , drzwi przednie lewe 70 μm , błotnik przedni lewy 90 μm .

V. Wnętrze stwierdzono: Tapicerka drzwi przednich lewych - zabrudzenia. Tapicerka drzwi tylnych lewych - zarysowanie. Wnętrze bagażnika - zarysowania. Tapicerka drzwi tylnych prawych - zabrudzenie. Kanapa tylna - zabrudzenie. Mieszek drążka zmiany biegów - rozerwanie. Układ klimatyzacji wymaga sprawdzenia szczelności, uzupełnienia czynnika roboczego oraz oczyszczenia parownika i układu dolotowego powietrza do wnętrza.

VI. Wyposażenie, stwierdzono: Reflektory LED

VII. Wyposażenie dodatkowe:

- ABS
- ASR
- Czujnik deszczu
- Czujnik odległości przy parkowaniu - przód i tył
- Dotykowy ekran
- EBA - system wspomagania nagłego hamowania
- Elektrycznie podnoszone szyby przednie i tylne
- Felgi aluminiowe
- Fotel kierowcy z manualną regulacją wysokości
- Immobilizer
- Kierownica skórzana
- Kierownica wielofunkcyjna

- Klimatyzacja automatyczna
- Lakier metalik
- Lusterka boczne regulowane elektrycznie i ogrzewane
- Nawigacja
- Podłokietnik przedni
- Poduszka kierowcy
- Poduszka Pasażera
- Poduszki boczne
- Poduszki-System kurtyn
- Przyciemniające się lusterko wsteczne
- Relingi dachowe
- Światła do jazdy dziennej
- Światła przeciwmgielne
- Trzecie światło STOP
- Uchwyty ISOFIX
- Wskaźnik temperatury zewnętrznej
- Wspomaganie układu kierowniczego
- Zamek centralny zdalnie sterowany
- Zderzaki w kolorze nadwozia

VIII. Ogumienie :

Opona	Producent	Rozmiar	Stopień zużycia (szacunkowo)
PL lato	Michelin Energy Saver	205/55R16	54%
PP lato	Michelin Energy Saver	205/55R16	54%
TL lato	Firestone Roadhawk	205/55R16	75%
TP lato	Firestone Roadhawk	205/55R16	75%
zapas	Continental	115/70R16 92M	10%

Sporządzono w 2 egzemplarzach.

Do oceny dołączono 133 fotografii cyfrowych.

Niniejsza opinia nie jest ekspertyzą stanu technicznego pojazdu ani gwarancją niezawodności zespołów i podzespołów pojazdu, została sporządzona wyłącznie na podstawie oględzin w warunkach istniejących w miejscu badania. Opinia określa wyłącznie szacunkową wartość rynkową pojazdu i może być wykorzystana tylko przez zlecającego. Sporządzający opinię zastrzega się, że nie ponosi odpowiedzialności za wady ukryte pojazdu, wady prawne, błędy w dokumentacji pojazdu i błędy montażu. Opinia została sporządzona bezstronnie.

Rzecznawca , data: 09 sierpnia 2021

.....

Dokumentacja fotograficzna do opinii CFM202107120

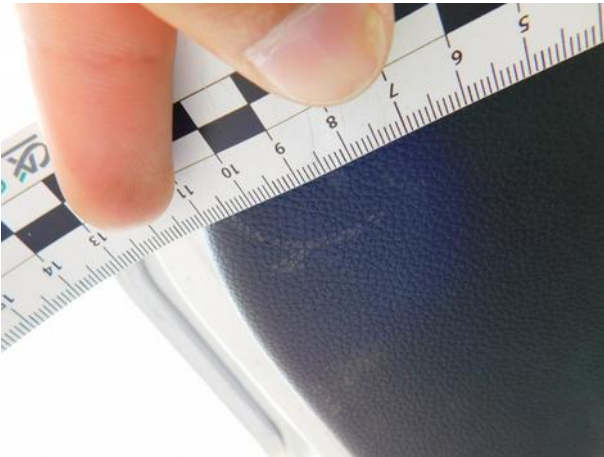
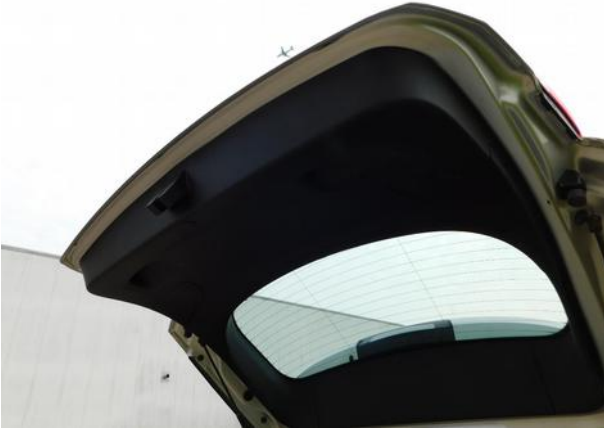


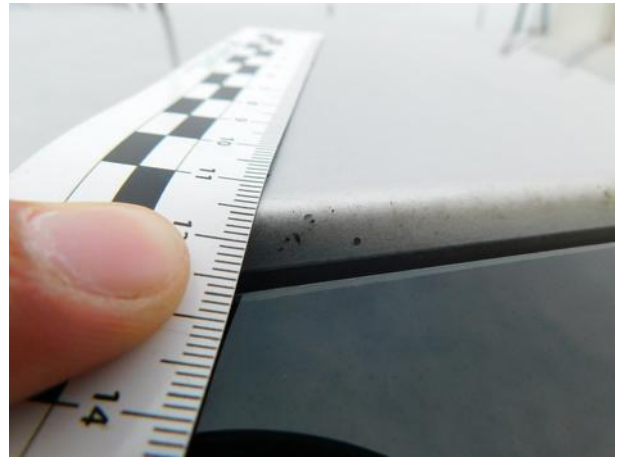
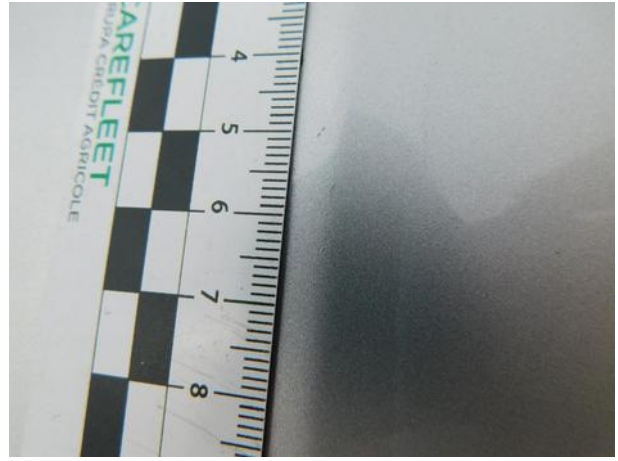
Dokumentacja fotograficzna do opinii CFM202107120



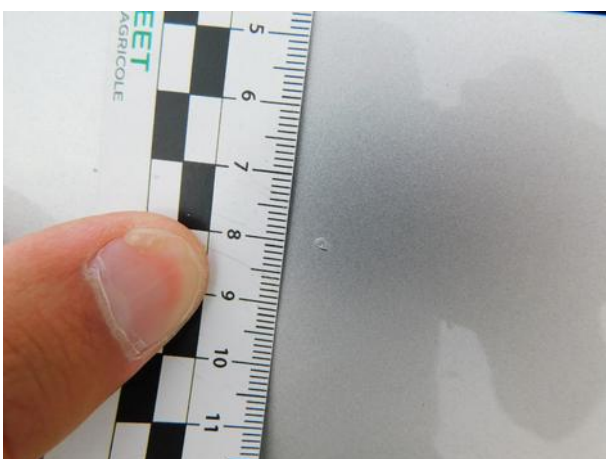
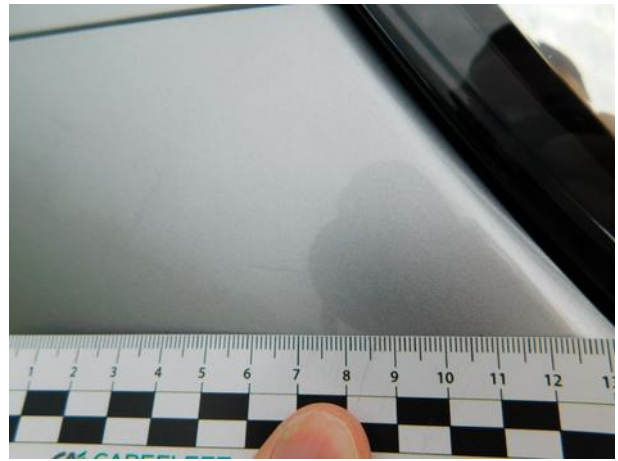
Dokumentacja fotograficzna do opinii CFM202107120

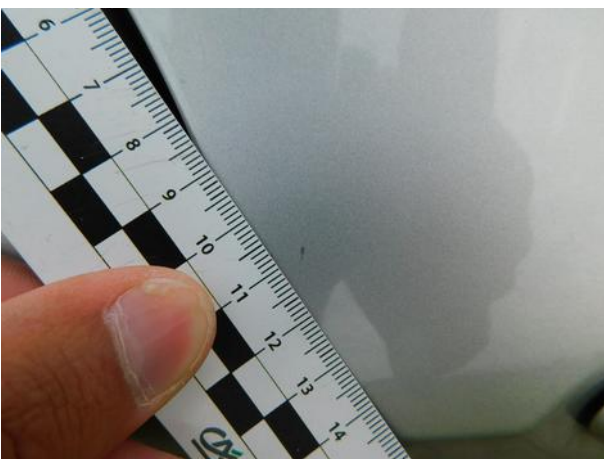
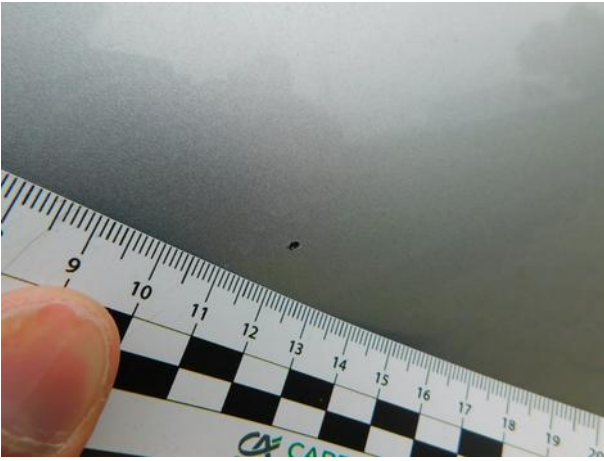


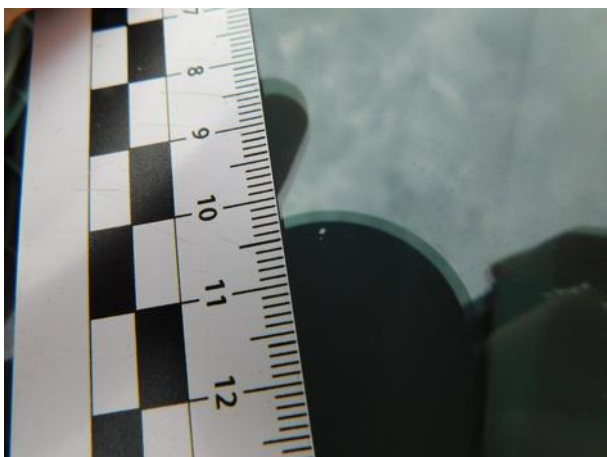


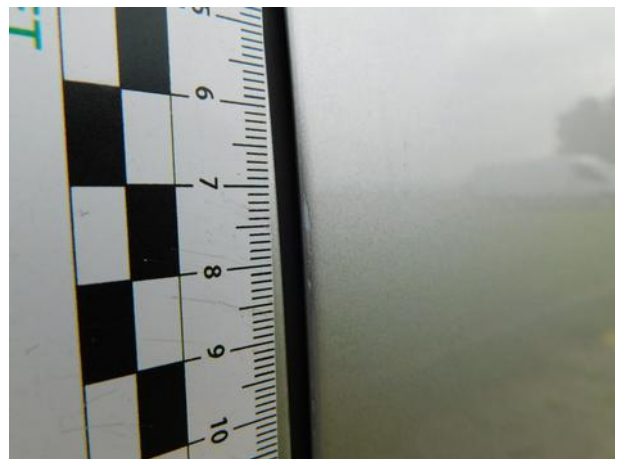
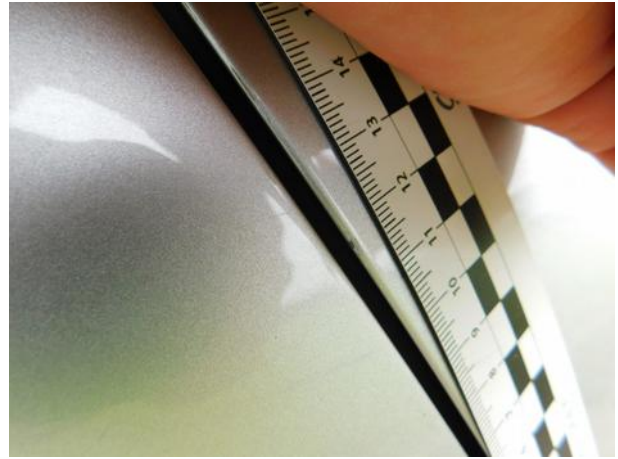


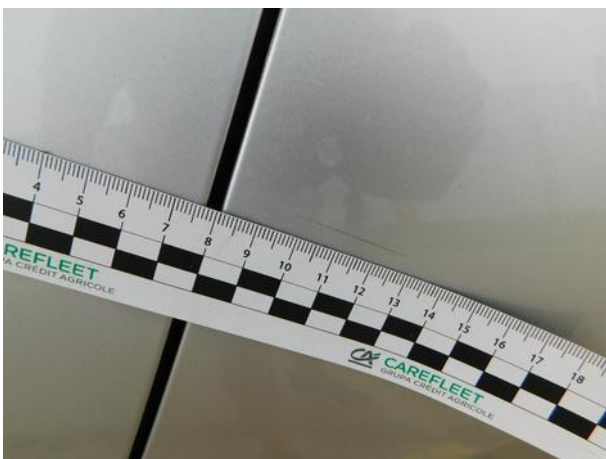
Dokumentacja fotograficzna do opinii CFM202107120



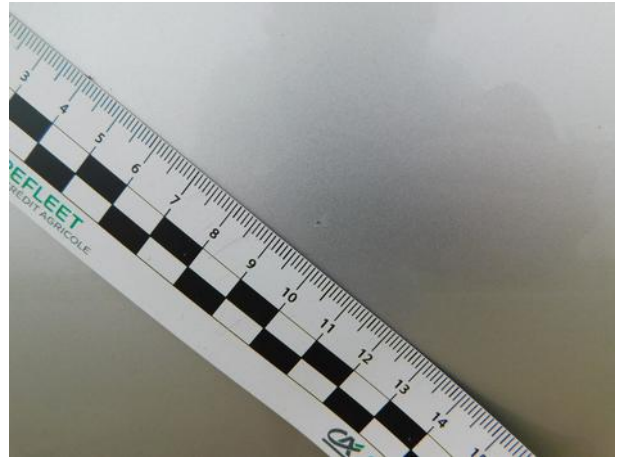


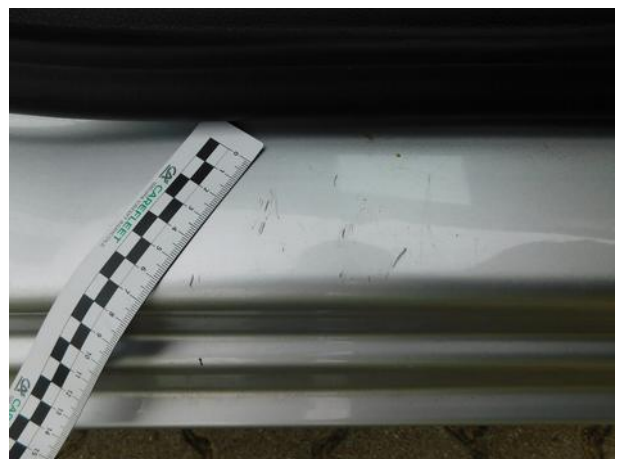
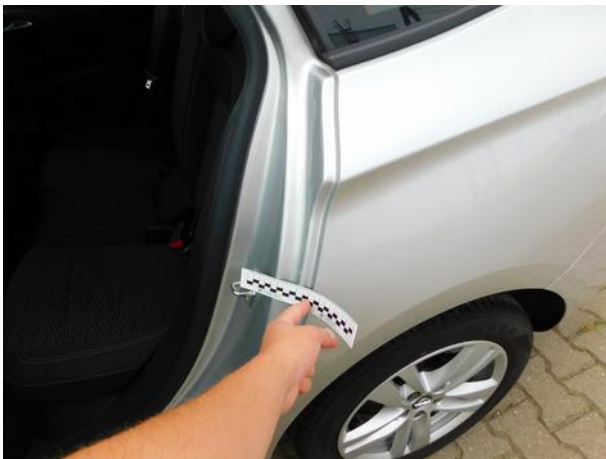
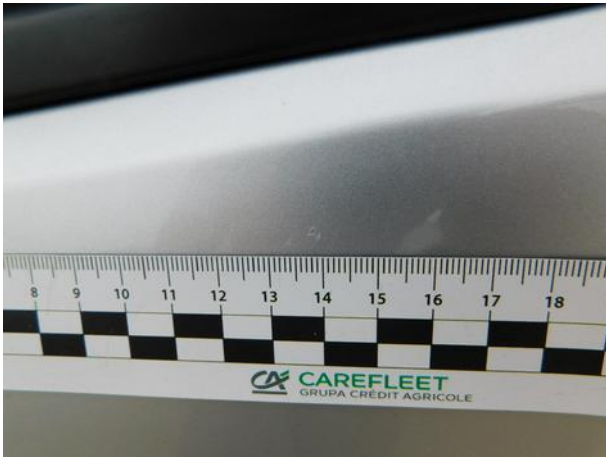
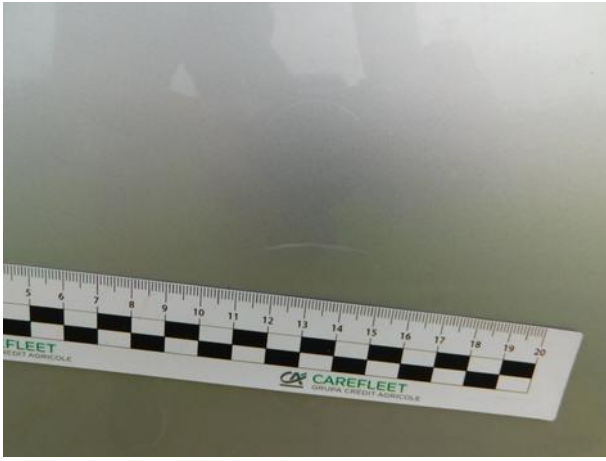






Dokumentacja fotograficzna do opinii CFM202107120











Dokumentacja fotograficzna do opinii CFM202107120

