

„NEFRIS”
Nefris Sp. z o.o.
80-230 Gdańsk
ul. Bohaterów Getta Warszawskiego 15/1A
NIP: 957 11 11 157

OCENA TECHNICZNA
Nr CFM202107076
Data badania – 09 lipca 2021r.
Rzeczoznawca - Łukasz Bonik

Zleceniodawca: Carefleet S.A.
Adres: ul. Legnicka 48 bud. C-D, 54-202 Wrocław
Zakres oceny: Określenie wartości pojazdu dla potrzeb sprzedaży w trybie przetargu.

Dane techniczne:

Nr rejestracyjny: WW379XV

Marka pojazdu: OPEL
Model: ASTRA
Kolor: BIAŁY

Rodzaj nadwozia: Kombi
Rodzaj pojazdu: OSOBOWY
Liczba drzwi: 5
Liczba miejsc: 5
Wskazania licznika [km]: 184785
Nr fabryczny (VIN): W0LBD8EG1H8082592
Rok produkcji: 2017
Rok produkcji – uwaga: POJAZD Z POLSKIEJ SIECI DEALERSKIEJ.

Masa własna (kg): 1318
Rodzaj paliwa: Olej napędowy
Norma EURO: 6
Typ silnika: ZS
Układ/liczba cyl.: R4
Pojemność [cm³]: 1598
Moc [kW]: 100.00

Pojazd zbadano w Magnicach k/Wrocławia na parkingu EFL S.A. w obecności zleceniodawcy.

UWAGI:

Pojazd zarejestrowany na: CAREFLEET S.A.
ul. Legnicka 48 bud. C-D
54-202 Wrocław

1. Dowód rejestracyjny: BRAK
2. Data następnego badania technicznego: 13.06.2022r.
3. Kluczyki ilość kompletów: 2 (DWA KLUCZE Z PILOTAMI CENTRALNEGO ZAMKA)
4. Dokumentacja eksploatacyjna pojazdu: instrukcja obsługi - jest, książka przeglądów - jest

5. Książka serwisowa z wpisami przy przebiegach: 29337km, 58339km, 87977km, 117742km, 146365km, 175597km, ostatni w dniu 04.05.2021r
Adnotacje w dowodzie rejestracyjnym: poziom emisji spalin euro 6,

WYNIKI BADANIA :

I. Silnik stwierdzono: Układ smarowania - poziom oleju na wskaźniku kontrolnym – powyżej min. Poziom cieczy w zbiorniku wyrównawczym układu chłodzenia – powyżej min. Rozruch oraz praca silnika w warunkach parkingowych w normie. Komora silnika zabrudzona eksploatacyjnie. Zaleca się sprawdzenie pracy silnika w warunkach drogowych.

II. Podwozie stwierdzono: Działanie układu hamulcowego i kierowniczego w warunkach parkingowych w normie. Układ wydechowy – działanie w normie, zaleca się sprawdzenie układu w warunkach stanowiskowych. Zaleca się sprawdzenie układów podwozia pojazdu w warunkach drogowych.

Po wykonaniu jazdy próbnej stwierdzono stuki w zawieszeniu.

III. Układ przeniesienia napędu stwierdzono: Skrzynia biegów – manualna 6 biegowa. Działanie skrzyni biegów w warunkach parkingowych w normie. Napęd na oś przednią. Zaleca się sprawdzenie układów przeniesienia napędu w warunkach warsztatowych i wykonanie przeglądu. Obręcze kół - aluminiowe 4 sztuki, stalowe 1 sztuka - zapas. Felga PL - zarysowania, utlenione aluminium; Felga PP - zarysowania; Felga TP - zarysowania, utlenione aluminium, Felga TL - zarysowania, odprysk, utlenione aluminium.

IV. Nadwozie stwierdzono: Barwa nadwozia: biała.

Pokrywa silnika - odpryski, odpryski z korozją

Szyba czołowa - odpryski, odpryski z pęknięciem warstwy szkła, zarysowania, w tym jedno mocne z naruszeniem warstwy szkła.

Reflektory Przednie - odpryski, zarysowania

Uszczelka szyby czołowej - zarysowania z ubytkiem materiału

Zderzak P - odpryski, zarysowania, łuszczenie lakieru,

Spojler zderzaka P - źle spasowany, liczne zarysowania

Błotnik PP - odpryski, lotna korozja

Drzwi PP - odpryski, zarysowanie, lotna korozja

Lusterko P - odpryski

Drzwi TP - odpryski, zarysowania, lotna korozja

Błotnik TP - odpryski, zarysowanie

Próg P - trzy wgniecenie, w tym 2 z uszkodzeniem warstwy lakierowej, odprysk z korozją, zarysowania

Dach - odpryski, odpryski z korozją

Rama dachu P - odpryski, zarysowanie

Pokrywa bagażnika - odpryski, odprysk z korozją, zarysowania, lotna korozja

Zderzak T - zarysowania, odpryski, nalot

Zderzak t - cz. dolna - zarysowania

Błotnik TL - odpryski, zarysowania, trzy wgniecenia, w tym jedno z naruszeniem warstwy lakierowej oraz jedno powyżej 20 mm średnicy, lotna korozja

Rama dachu L - odprysk

Drzwi TL - odpryski, zarysowania, lotna korozja

Listwa drzwi TL - źle spasowana

Drzwi PL - odpryski, zarysowania, lotna korozja, zabrudzone

Lusterko L - odpryski

Błotnik PL - odpryski, lotna korozja, zabrudzone

Nadwozie pojazdu pokryte nalotem lotnej korozji, zabrudzone

Nadkole PP - pęknięcie, rozdarcie

Osłona dolna oraz górna silnika - brak
Grubość powłoki lakierowej elementów poszyc zewnętrznych:
pokrywa silnika – do 100 μm
błotnik pp - do 100 μm
drzwi pp - do 120 μm
drzwi tp - do 150 μm
błotnik tp - do 240 μm
pokrywa bagażnika - do 90 μm
dach - do 100 μm
błotnik tl - do 110 μm
drzwi tl - do 110 μm
drzwi pl - do 90 μm
błotnik pl – do 110 μm

V. Wnętrze stwierdzono: Boczek drzwi PL - zarysowanie

Kierownica - wytarcie
Deska rozdzielcza (w tym również schowek deski rozdzielczej) - zarysowania
Listwa deski rozdzielczej - zarysowania
Panel środkowy - zarysowania
Podłokietnik - zarysowanie w tylnej części
Podsufitka - zabrudzona
Fotel pasażera - zabrudzenia
Boczek drzwi PP - zarysowania
Boczek drzwi TL - zarysowania
Wnętrze bagażnika - zabrudzone, mocne zarysowania
Boczki bagażnika - mocne zarysowania
Tapicerka pokrywy bagażnika - mocne zarysowania, pęknięcie
Nakładka słupka C P - zarysowania
Nakładka słupka C L - zarysowanie
Nakładka pasa T - zarysowania
Nakładka słupka TL - zarysowana
Wykładzina boczek L bagażnika - zaciągnięcia materiału
Układ klimatyzacji wymaga sprawdzenia szczelności, uzupełnienia czynnika roboczego oraz oczyszczenia parownika i układu dolotowego powietrza do wnętrza.

VI. Wyposażenie, stwierdzono: Radio

VII. Wyposażenie dodatkowe:

- ABS
- ASR
- Czujnik deszczu
- Czujnik odległości przy parkowaniu - przód i tył
- Dywaniki gumowe
- Dźwignia zmiany biegów pokryta skórą
- EBA - system wspomagania nagłego hamowania
- Elektrycznie podnoszone szyby przednie i tylne
- ESP - układ stabilizacji toru jazdy
- Felgi aluminiowe
- Immobilizer
- Kierownica skórzana
- Kierownica wielofunkcyjna
- Klimatyzacja automatyczna

- Komputer pokładowy
- Lakier uni
- Lusterka boczne sterowane elektrycznie
- Monitor pokładowy
- Nawigacja
- Podłokietnik przedni
- Poduszka kierowcy
- Poduszka Pasażera
- Poduszki boczne
- Poduszki-System kurtyn
- Relingi dachowe
- Światła do jazdy dziennej
- Światła przeciwmgielne
- Tempomat
- Termometr zewnętrzny
- Trzecie światło STOP
- Uchwyty ISOFIX
- Wspomaganie układu kierowniczego
- Zamek centralny zdalnie sterowany
- Zderzaki w kolorze nadwozia

VIII. Ogumienie :

Opona	Producent	Rozmiar	Stopień zużycia (szacunkowo)
PL LATO	MICHELIN	205/55R16	66%
PP LATO	MICHELIN	205/55R16	66%
TL LATO	MICHELIN	205/55R16	66%
TP LATO	MICHELIN	205/55R16	66%
ZAPAS	CONTINENTAL	T115/70R16	10%

Sporządzono w 2 egzemplarzach.

Do oceny dołączono 211 fotografii cyfrowych.

Niniejsza opinia nie jest ekspertyzą stanu technicznego pojazdu ani gwarancją niezawodności zespołów i podzespołów pojazdu, została sporządzona wyłącznie na podstawie oględzin w warunkach istniejących w miejscu badania. Opinia określa wyłącznie szacunkową wartość rynkową pojazdu i może być wykorzystana tylko przez zlecającego. Sporządzający opinię zastrzega się, że nie ponosi odpowiedzialności za wady ukryte pojazdu, wady prawne, błędy w dokumentacji pojazdu i błędy montażu. Opinia została sporządzona bezstronnie.

Rzecznawca , data: 17 lipca 2021

.....

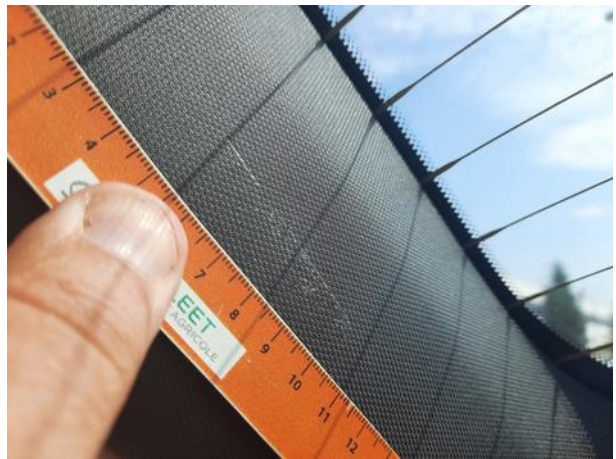
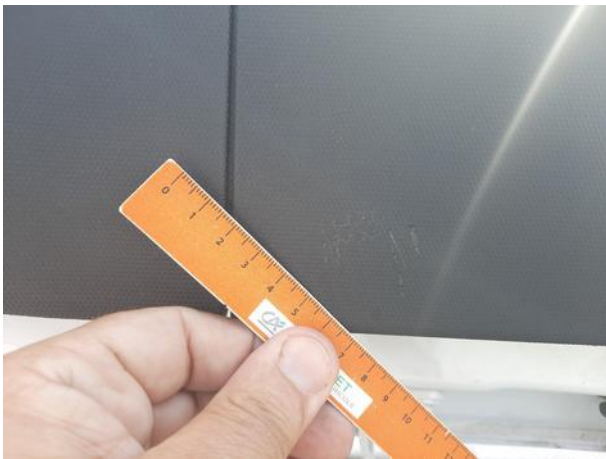
Dokumentacja fotograficzna do opinii CFM202107076

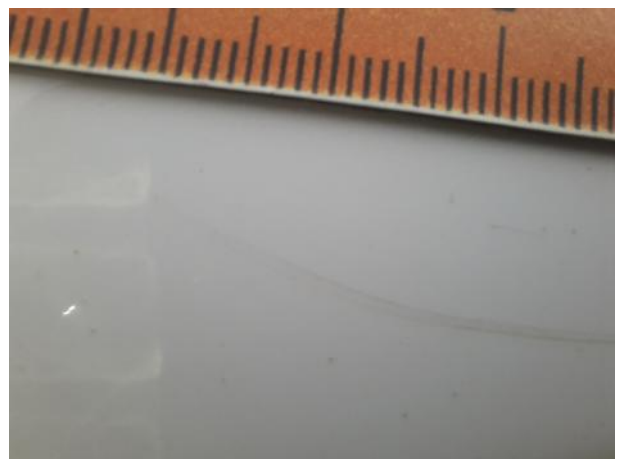


Dokumentacja fotograficzna do opinii CFM202107076

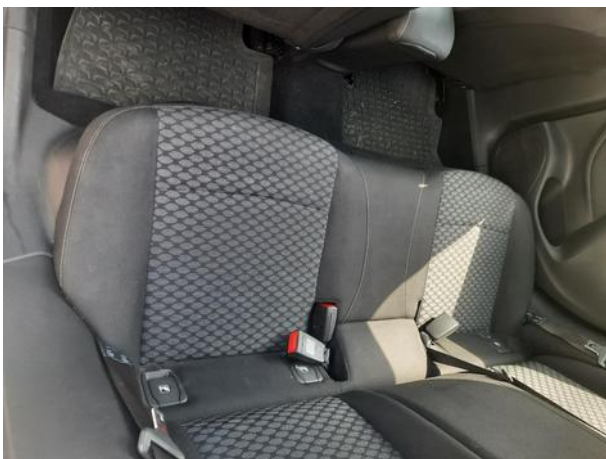


Dokumentacja fotograficzna do opinii CFM202107076

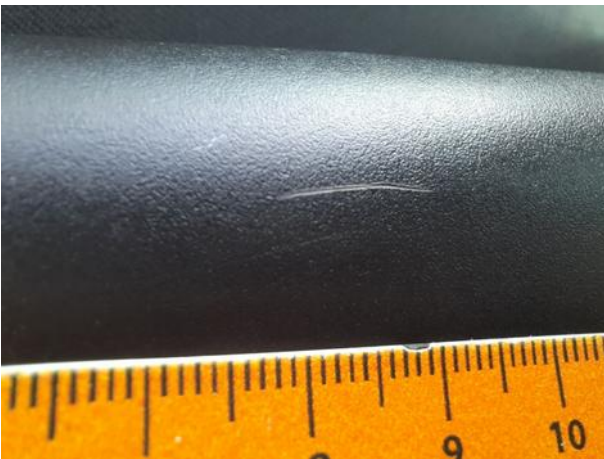








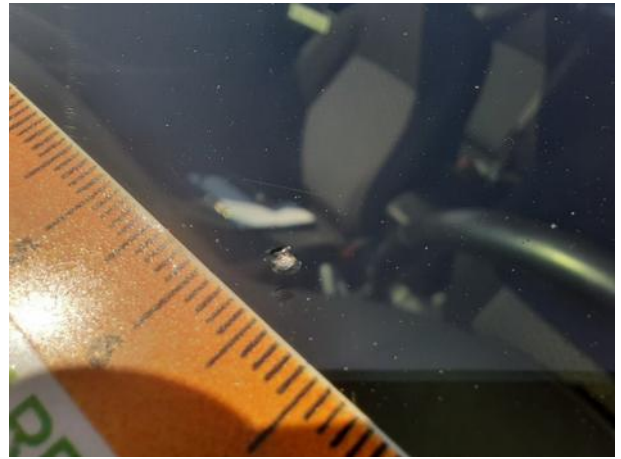
Dokumentacja fotograficzna do opinii CFM202107076





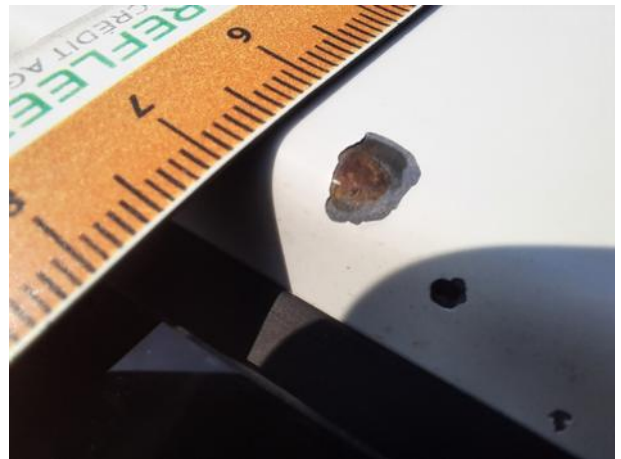
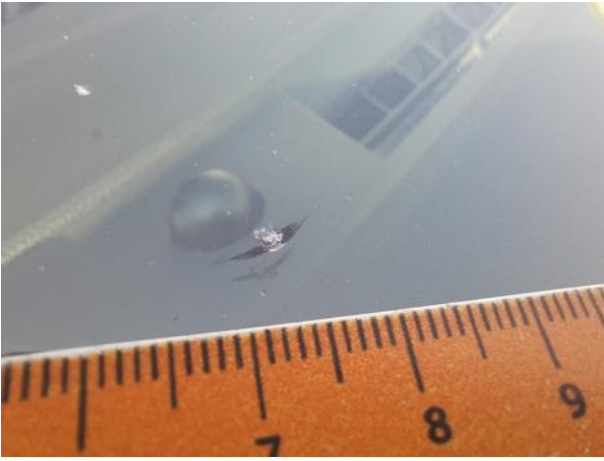




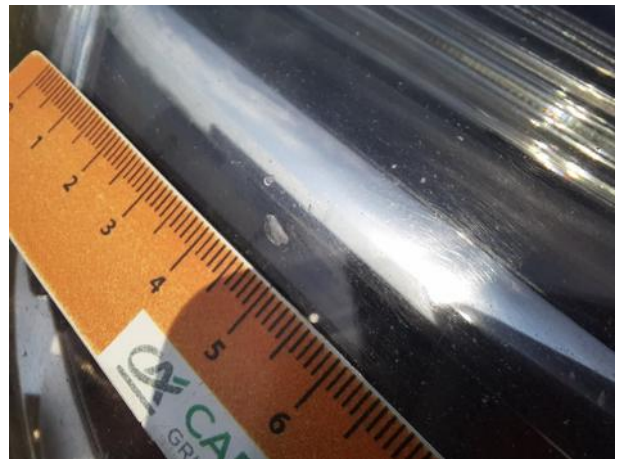


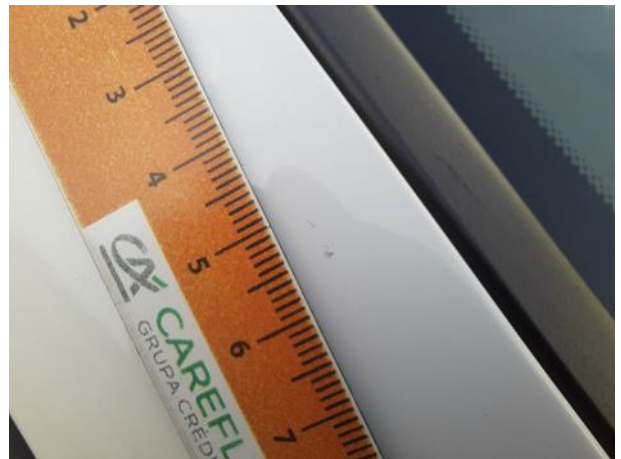


Dokumentacja fotograficzna do opinii CFM202107076

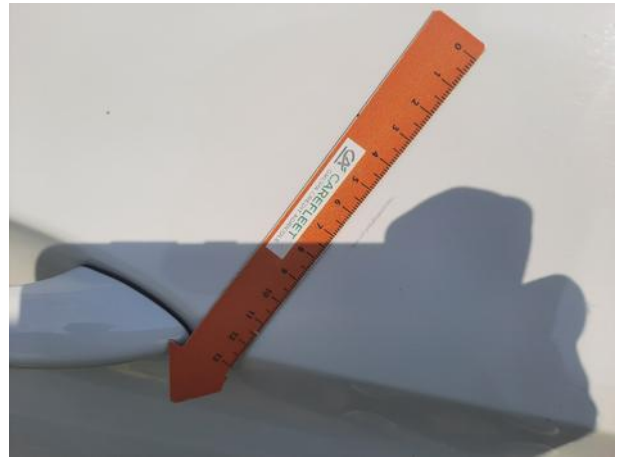


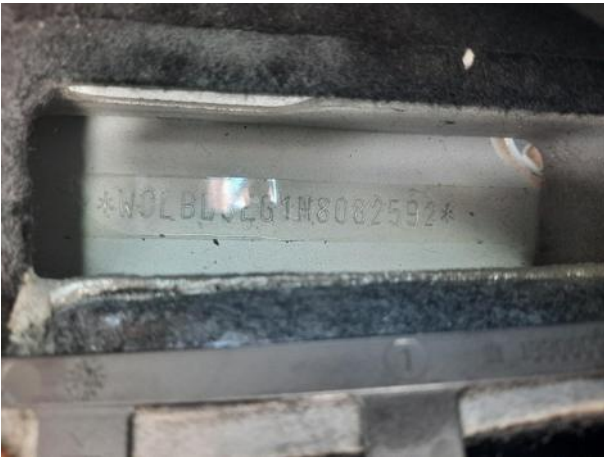
Dokumentacja fotograficzna do opinii CFM202107076





Dokumentacja fotograficzna do opinii CFM202107076



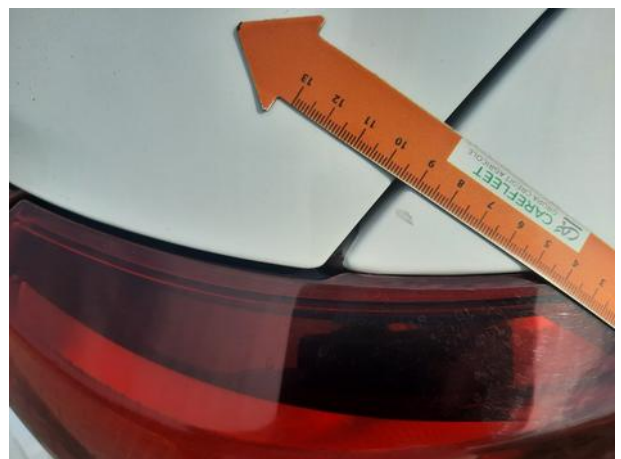
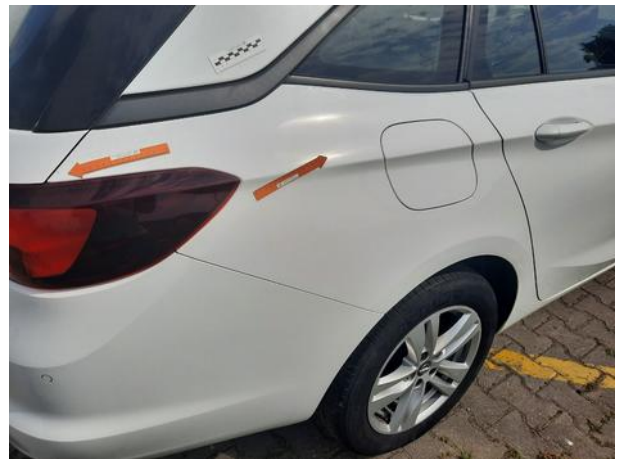




Dokumentacja fotograficzna do opinii CFM202107076



Dokumentacja fotograficzna do opinii CFM202107076











Dokumentacja fotograficzna do opinii CFM202107076



Dokumentacja fotograficzna do opinii CFM202107076

