

„NEFRIS”
Nefris Sp. z o.o.
80-230 Gdańsk
ul. Bohaterów Getta Warszawskiego 15/1A
NIP: 957 11 11 157

OCENA TECHNICZNA
Nr CFM202107193
Data badania – 27 lipca 2021r.
Rzeczoznawca - Bartłomiej Kozłowski

Zleceniodawca: Carefleet S.A.
Adres: ul. Legnicka 48 bud. C-D, 54-202 Wrocław
Zakres oceny: Określenie wartości pojazdu dla potrzeb sprzedaży w trybie przetargu.

Dane techniczne:

Nr rejestracyjny: WW402XX

Marka pojazdu: RENAULT
Model: MEGANE
Kolor: srebrny

Rodzaj nadwozia: Kombi
Rodzaj pojazdu: osobowy
Liczba drzwi: 5
Liczba miejsc: 5
Wskazania licznika [km]: 76886
Nr fabryczny (VIN): VF1RFB00358961734
Rok produkcji: 2017
Rok produkcji – uwaga: POJAZD Z POLSKIEJ SIECI DEALERSKIEJ.

Masa własna (kg): 1378
Rodzaj paliwa: Olej napędowy
Norma EURO: 6
Typ silnika: ZS
Układ/liczba cyl.: R4
Pojemność [cm³]: 1461
Moc [kW]: 81.00

Data pierwszej rejestracji w kraju: 26.09.2017

Pojazd zbadano w Magnicach k/Wrocławia na parkingu EFL S.A. w obecności zleceniodawcy.

UWAGI:

Pojazd zarejestrowany na: CAREFLEET S.A.
ul. Legnicka 48 bud. C-D
54-202 Wrocław

1. Dowód rejestracyjny: DR/BAN4082052
2. Data następnego badania technicznego: 25.09.2022r.
3. Kluczyki ilość kompletów: 2 (DWA KLUCZE Z PILOTAMI CENTRALNEGO ZAMKA)

4. Dokumentacja eksploatacyjna pojazdu: instrukcja obsługi - jest, książka przeglądów - jest
5. Książka serwisowa z wpisami przy przebiegach: 27491km, 53787km, 71252km, ostatni dnia 20.10.2020r.

WYNIKI BADANIA :

I. Silnik stwierdzono: Układ smarowania - poziom oleju na wskaźniku kontrolnym – powyżej min. Poziom cieczy w zbiorniku wyrównawczym układu chłodzenia – powyżej min. Rozruch oraz praca silnika w warunkach parkingowych w normie. Komora silnika zabrudzona eksploatacyjnie. Zaleca się sprawdzenie pracy silnika w warunkach drogowych.

II. Podwozie stwierdzono: Działanie układu hamulcowego i kierowniczego w warunkach parkingowych w normie. Układ wydechowy – działanie w normie, zaleca się sprawdzenie układu w warunkach stanowiskowych. Zaleca się sprawdzenie układów podwozia pojazdu w warunkach drogowych.

III. Układ przeniesienia napędu stwierdzono: Kołpak PL - zarysowanie. Kołpak PP - zarysowania. Kołpak TP - pęknięty. Kołpak TL - zarysowania. Skrzynia biegów – manualna 6 biegowa. Działanie skrzyni biegów w warunkach parkingowych w normie. Napęd na oś przednią. Zaleca się sprawdzenie układów przeniesienia napędu w warunkach warsztatowych i wykonanie przeglądu. Obręcze kół - stalowe 5 sztuk. Kołpaki kół 4 szt.

IV. Nadwozie stwierdzono: Barwa nadwozia - srebrna z efektem metalicznym. Pokrywa P - zarysowania, odpryski. Szyba czołowa - odprysk. Dach - odprysk. Lusterko P - zarysowanie. Próg lewy - zarysowania, odprysk. Drzwi PL - odpryski, zarysowania. Lusterko L - drobne odpryski. Grubość powłoki lakierowej elementów poszyc zewnętrznych: błotnik PP - tworzywo, drzwi PP - do 160 mikrometrów, drzwi TP - do 740 mikrometrów, błotnik TP - do 1450 mikrometrów, pokrywa P - do 100 mikrometrów, dach - do 100 mikrometrów, pokrywa T - tworzywo, błotnik PL - tworzywo, drzwi PL - do 160 mikrometrów, drzwi TL - do 110 mikrometrów, błotnik TL - do 870 mikrometrów.

V. Wnętrze stwierdzono: Boczek drzwi PP - zarysowanie. Deska rozdzielcza -zarysowania. Fotel pasażera - drobne zabrudzenie. Boczek drzwi TP - zarysowania. Zaślepka isofix kanapy T - brak. Tunel środkowy - zarysowania. Podsufitka - zabrudzona. Wnętrze bagażnika - zarysowania. Nakładka pokrywy T - zarysowania. Boczek drzwi PL - zabrudzony. Fotel kierowcy - zabrudzony. Nakładka dolna słupka A lewa - zarysowania. Wykładzina podłogi - zbrudzenie. Układ klimatyzacji wymaga sprawdzenia szczelności, uzupełnienia czynnika roboczego oraz oczyszczenia parownika i układu dolotowego powietrza do wnętrza.

VI. Wyposażenie, stwierdzono: Radio. Bluetooth.

VII. Wyposażenie dodatkowe:

- ABS
- Dywaniki gumowe
- Elektrycznie podnoszone szyby przednie i tylne
- ESP - układ stabilizacji toru jazdy
- Fotel kierowcy z manualną regulacją wysokości
- Kierownica skórzana
- Kierownica wielofunkcyjna
- Klimatyzacja

- Komputer pokładowy
- Lakier metalik
- Lusterka boczne regulowane elektrycznie i ogrzewane
- Podłokietnik przedni
- Poduszka kierowcy
- Poduszka Pasażera
- Poduszki boczne
- Poduszki-System kurtyn
- Relingi dachowe
- Roleta bagażnika
- Światła do jazdy dziennej
- Światła przeciwmgielne
- Tempomat
- Termometr zewnętrzny
- Trzecie światło STOP
- Uchwyty ISOFIX
- Wspomaganie układu kierowniczego
- Wyłącznik poduszki powietrznej pasażera
- Zamek centralny
- Zderzaki w kolorze nadwozia
- Złącze Aux-in

VIII. Ogumienie :

| Opona | Producent | Rozmiar | Stopień zużycia (szacunkowo) |
|---------|-------------|-----------|------------------------------|
| PL zima | Uniroyal | 205/55R16 | 33% |
| PP zima | Uniroyal | 205/55R16 | 33% |
| TL zima | Uniroyal | 205/55R16 | 33% |
| TP zima | Uniroyal | 205/55R16 | 33% |
| zapas | Continental | 205/55R16 | 10% |

Sporządzono w 2 egzemplarzach.

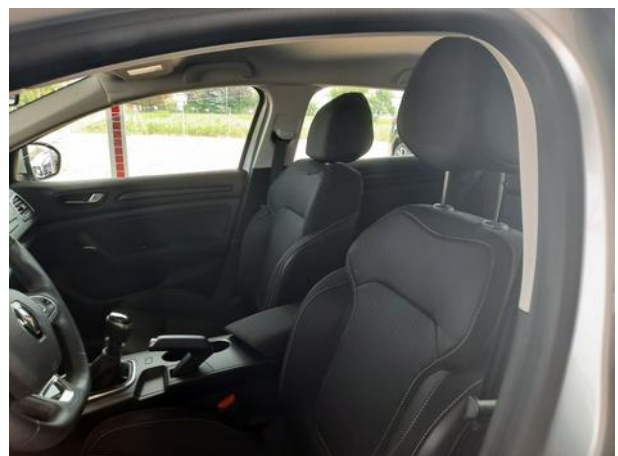
Do oceny dołączono 98 fotografii cyfrowych.

Niniejsza opinia nie jest ekspertyzą stanu technicznego pojazdu ani gwarancją niezawodności zespołów i podzespołów pojazdu, została sporządzona wyłącznie na podstawie oględzin w warunkach istniejących w miejscu badania. Opinia określa wyłącznie szacunkową wartość rynkową pojazdu i może być wykorzystana tylko przez zlecającego. Sporządzający opinię zastrzega się, że nie ponosi odpowiedzialności za wady ukryte pojazdu, wady prawne, błędy w dokumentacji pojazdu i błędy montażu. Opinia została sporządzona bezstronnie.

Rzeczoznawca , data: 16 sierpnia 2021

.....

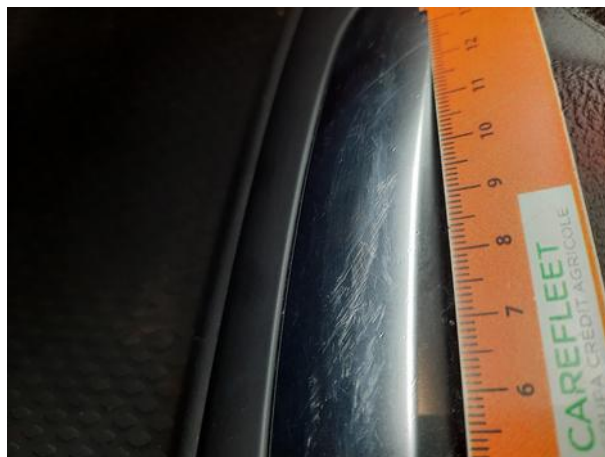
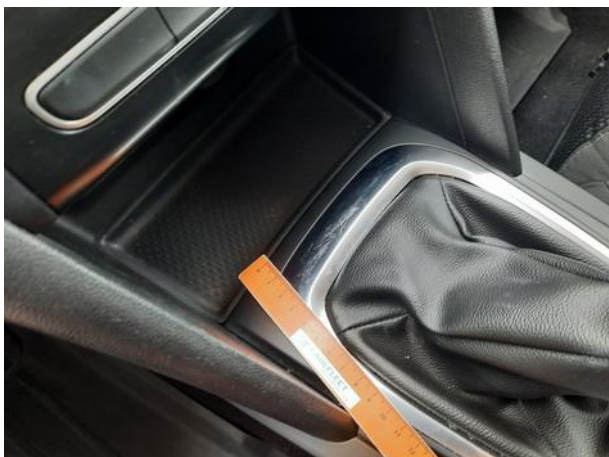
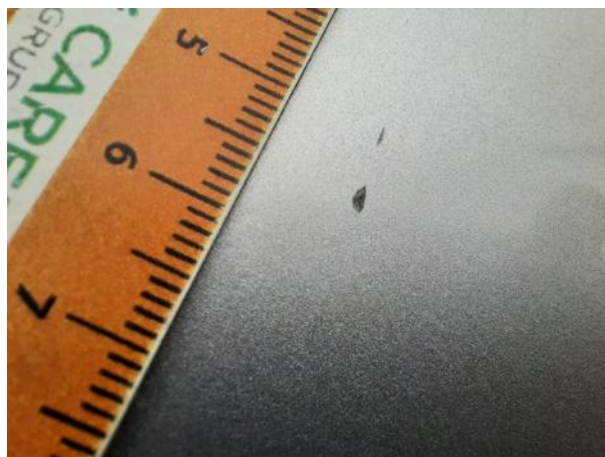
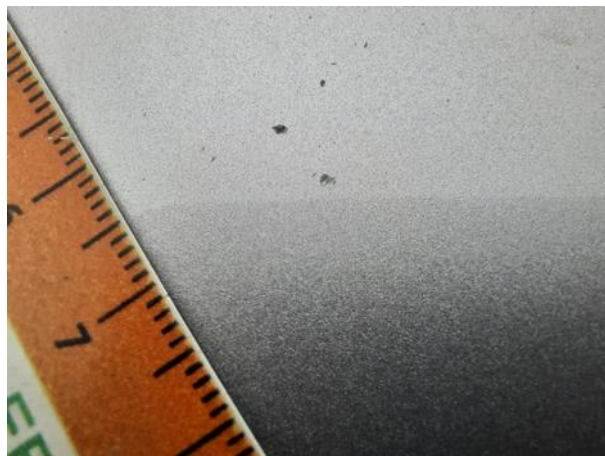
Dokumentacja fotograficzna do opinii CFM202107193

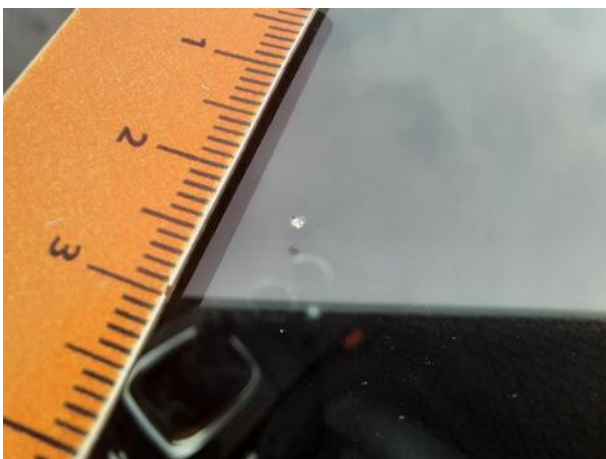
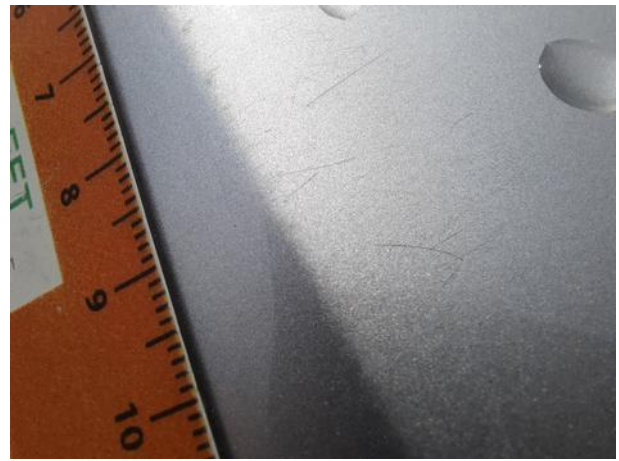
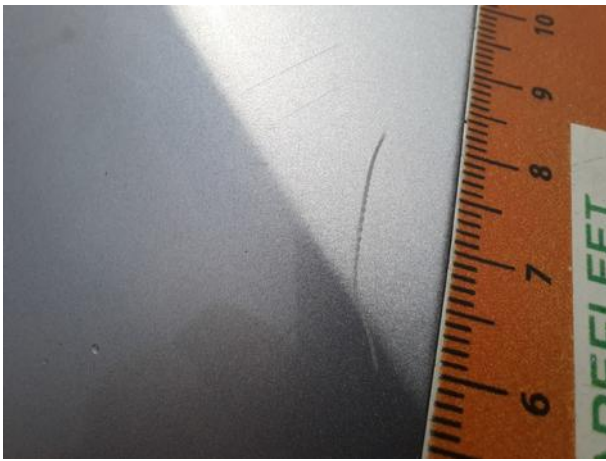
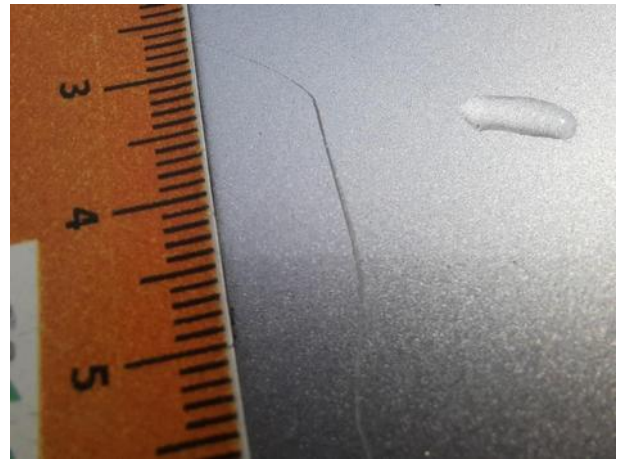
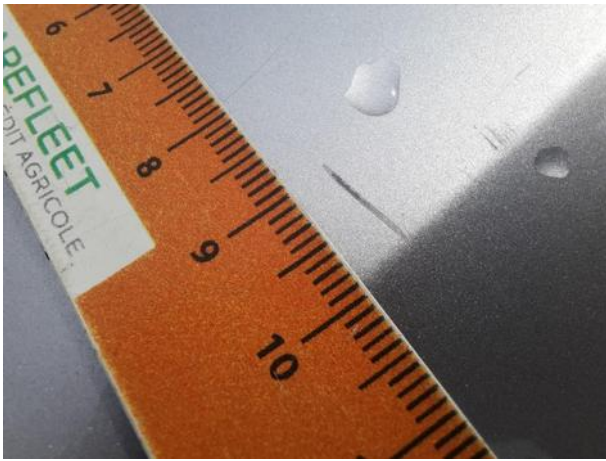




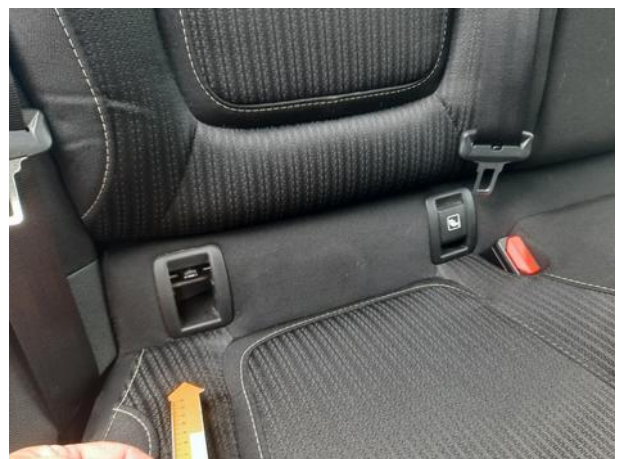








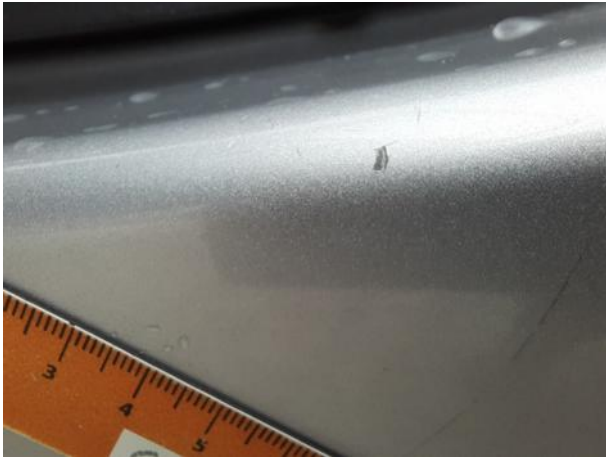








Dokumentacja fotograficzna do opinii CFM202107193



Dokumentacja fotograficzna do opinii CFM202107193

