

**„NEFRIS”**  
Nefris Sp. z o.o.  
80-230 Gdańsk  
ul. Bohaterów Getta Warszawskiego 15/1A  
NIP: 957 11 11 157

**OCENA TECHNICZNA**  
**Nr CFM202107082**  
**Data badania – 14 lipca 2021r.**  
**Rzeczoznawca - Bartłomiej Kozłowski**

**Zleceniodawca:** Carefleet S.A.  
**Adres:** ul. Legnicka 48 bud. C-D, 54-202 Wrocław  
**Zakres oceny:** Określenie wartości pojazdu dla potrzeb sprzedaży w trybie przetargu.

**Dane techniczne:**

Nr rejestracyjny: WW403XX

Marka pojazdu: RENAULT  
Model: MEGANE  
Kolor: srebrny

Rodzaj nadwozia: Kombi  
Rodzaj pojazdu: osobowy  
Liczba drzwi: 5  
Liczba miejsc: 5  
Wskazania licznika [km]: 140721  
Nr fabryczny (VIN): VF1RFB00X58961732  
Rok produkcji: 2017  
Rok produkcji – uwaga: POJAZD Z POLSKIEJ SIECI DEALERSKIEJ.  
Masa własna (kg): 1378  
Rodzaj paliwa: Olej napędowy  
Norma EURO: 6  
Typ silnika: ZS  
Układ/liczba cyl.: R4  
Pojemność [cm<sup>3</sup>]: 1461  
Moc [kW]: 81.00

Data pierwszej rejestracji w kraju: 26.09.2017

Pojazd zbadano w Magnicach k/Wrocławia na parkingu EFL S.A. w obecności zleceniodawcy.

**UWAGI:**

Pojazd zarejestrowany na: CAREFLEET S.A.  
ul. Legnicka 48 bud. C-D  
54-202 Wrocław

1. Dowód rejestracyjny: DR/BAN4096757
2. Data następnego badania technicznego: 26.09.2022r.
3. Kluczyki ilość kompletów: 2 (DWA KLUCZE Z PILOTAMI CENTRALNEGO ZAMKA)
4. Dokumentacja eksploatacyjna pojazdu: instrukcja obsługi - jest, książka przeglądów - jest
5. Książka serwisowa z wpisami przy przebiegach: 137543km, dnia 18.05.2021r.

## **WYNIKI BADANIA :**

**I. Silnik stwierdzono:** Układ smarowania - poziom oleju na wskaźniku kontrolnym – powyżej min. Poziom ciecchy w zbiorniku wyrównawczym układu chłodzenia – powyżej min. Rozruch oraz praca silnika w warunkach parkingowych w normie. Komora silnika zabrudzona eksploatacyjnie. Zaleca się sprawdzenie pracy silnika w warunkach drogowych.

**II. Podwozie stwierdzono:** Działanie układu hamulcowego i kierowniczego w warunkach parkingowych w normie. Układ wydechowy – działanie w normie, zaleca się sprawdzenie układu w warunkach stanowiskowych. Zaleca się sprawdzenie układów podwozia pojazdu w warunkach drogowych.

**III. Układ przeniesienia napędu stwierdzono:** Skrzynia biegów – manualna 6 biegowa. Działanie skrzyni biegów w warunkach parkingowych w normie. Napęd na oś przednią. Zaleca się sprawdzenie układów przeniesienia napędu w warunkach warsztatowych i wykonanie przeglądu. Obręcze kół - stalowe 5 sztuk. Kołpaki 4 sztuki.

**IV. Nadwozie stwierdzono:** Barwa nadwozia - srebrna z efektem metalicznym. Pokrywa P - odpryski, w tym z nalotem korozji. Szyba czołowa - drobne odpryski. Dach - odprysk z nalotem korozji. Zderzak P - zarysowania, odpryski, pęknięcie. Wykładzina pokrywy silnika - rozdarcie. Lusterko P - zarysowanie. Drzwi PP - drobny odprysk. Błotnik TP - drobne zarysowanie. Nadkole TP dolne - pęknięte. Drzwi TL - drobne zarysowania. Słupek B lewy - zarysowanie. Błotnik PL - drobne odpryski. Błotniki przednie niespasowane z drzwiami przednimi. Grubość powłoki lakierowej elementów poszyc zewnętrznych: błotnik PP - tworzywo, drzwi PP - do 100 mikrometrów, drzwi TP - do 180 mikrometrów, błotnik TP - do 130 mikrometrów, pokrywa P - do 90 mikrometrów, dach - do 120 mikrometrów, pokrywa T - tworzywo, błotnik PL - tworzywo, drzwi PL - do 80 mikrometrów, drzwi TL - do 110 mikrometrów, błotnik TL - do 100 mikrometrów.

**V. Wnętrze stwierdzono:** Nakładka słupka B prawa - zarysowania. Boczek drzwi TP - zabrudzenie. Zaślepka gniazda 12V tylne - pęknięcie. Nakładka słupka C prawa - zarysowania. Wnętrze bagażnika - drobne zabrudzenie. Boczek drzwi PL - zabrudzenie. Układ klimatyzacji wymaga sprawdzenia szczelności, uzupełnienia czynnika roboczego oraz oczyszczenia parownika i układu dolotowego powietrza do wnętrza.

**VI. Wyposażenie, stwierdzono:** Radio.

### **VII. Wyposażenie dodatkowe:**

- ABS
- Dywaniki gumowe
- Elektrycznie podnoszone szyby przednie i tylne
- ESP - układ stabilizacji toru jazdy
- Fotel kierowcy z manualną regulacją wysokości
- Kierownica skórzana
- Kierownica wielofunkcyjna
- Klimatyzacja
- Komputer pokładowy
- Lakier metalik
- Lusterka boczne regulowane elektrycznie i ogrzewane
- Podłokietnik przedni

- Poduszka kierowcy
- Poduszka Pasażera
- Poduszki boczne
- Poduszki-System kurtyn
- Relingi dachowe
- Roleta bagażnika
- Światła do jazdy dziennej
- Światła przeciwmgielne
- Tempomat
- Termometr zewnętrzny
- Trzecie światło STOP
- Uchwyty ISOFIX
- Wspomaganie układu kierowniczego
- Wyłącznik poduszki powietrznej pasażera
- Zamek centralny
- Zderzaki w kolorze nadwozia

#### VIII. Ogumienie :

Opona	Producent	Rozmiar	Stopień zużycia (szacunkowo)
PL lato	Hankook	205/55R16	33%
PP lato	Hankook	205/55R16	33%
TL lato	Hankook	205/55R16	16%
TP lato	Hankook	205/55R16	16%
zapas	Continental	205/55R16	10%

Sporządzono w 2 egzemplarzach.

Do oceny dołączono 98 fotografii cyfrowych.

**Niniejsza opinia nie jest ekspertyzą stanu technicznego pojazdu ani gwarancją niezawodności zespołów i podzespołów pojazdu, została sporządzona wyłącznie na podstawie oględzin w warunkach istniejących w miejscu badania. Opinia określa wyłącznie szacunkową wartość rynkową pojazdu i może być wykorzystana tylko przez zlecającego. Sporządzający opinię zastrzega się, że nie ponosi odpowiedzialności za wady ukryte pojazdu, wady prawne, błędy w dokumentacji pojazdu i błędy montażu. Opinia została sporządzona bezstronnie.**

Rzeczoznawca , data: 06 sierpnia 2021

.....

Dokumentacja fotograficzna do opinii CFM202107082





Dokumentacja fotograficzna do opinii CFM202107082

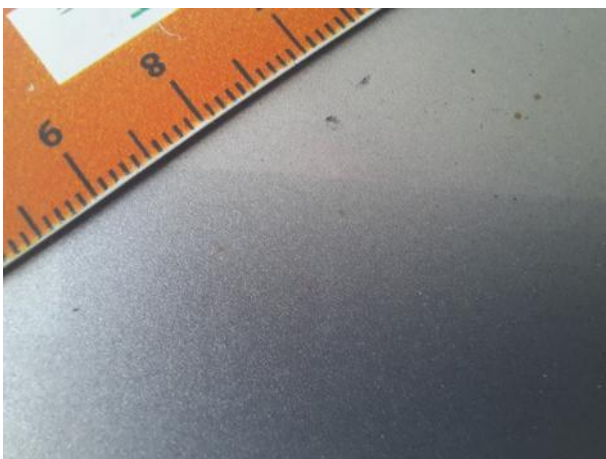
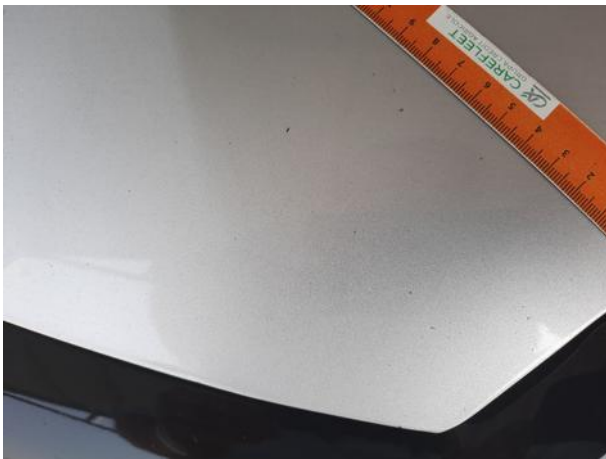


Dokumentacja fotograficzna do opinii CFM202107082

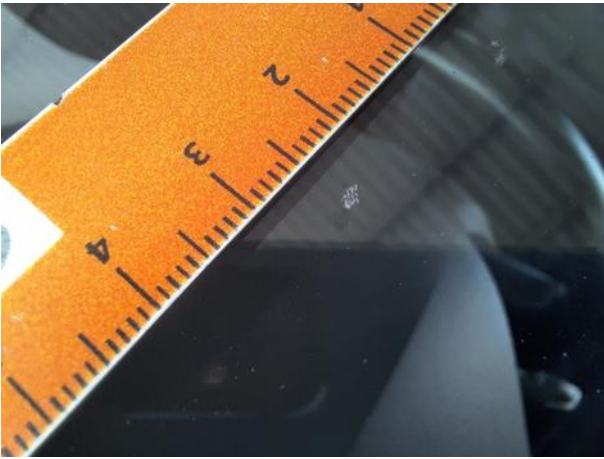




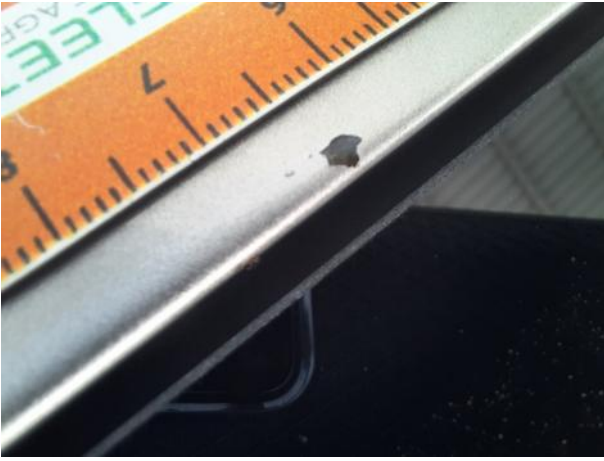
Dokumentacja fotograficzna do opinii CFM202107082

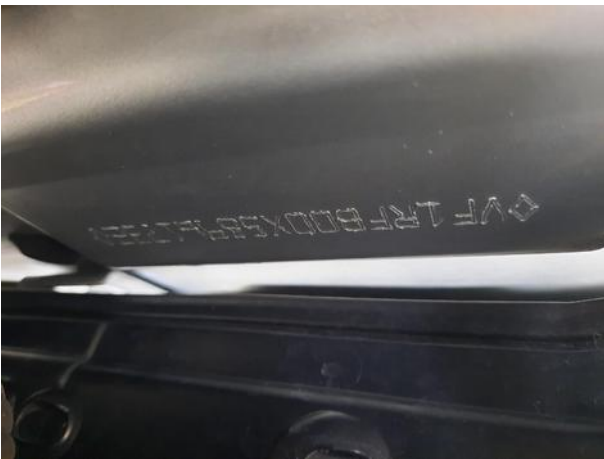














Dokumentacja fotograficzna do opinii CFM202107082

