

**„NEFRIS”**  
Nefris Sp. z o.o.  
80-230 Gdańsk  
ul. Bohaterów Getta Warszawskiego 15/1A  
NIP: 957 11 11 157

**OCENA TECHNICZNA**  
**Nr CFM202107118**  
**Data badania – 09 lipca 2021r.**  
**Rzeczoznawca - Łukasz Bonik**

**Zlecniodawca:** Carefleet S.A.  
**Adres:** ul. Legnicka 48 bud. C-D, 54-202 Wrocław  
**Zakres oceny:** Określenie wartości pojazdu dla potrzeb sprzedaży w trybie przetargu.

**Dane techniczne:**

Nr rejestracyjny: WW039YK

Marka pojazdu: SKODA  
Model: OCTAVIA  
Kolor: GRANATOWY

Rodzaj nadwozia: Hatchback  
Rodzaj pojazdu: OSOBOWY  
Liczba drzwi: 5  
Liczba miejsc: 5  
Wskazania licznika [km]: 108119  
Nr fabryczny (VIN): TMBAG7NE9J0319122  
Rok produkcji: 2018  
Rok produkcji – uwaga: POJAZD Z POLSKIEJ SIECI DEALERSKIEJ.

Masa własna (kg): 1285  
Rodzaj paliwa: Olej napędowy  
Norma EURO: 6  
Typ silnika: ZS  
Układ/liczba cyl.: R4  
Pojemność [cm<sup>3</sup>]: 1598  
Moc [kW]: 85.00

Data pierwszej rejestracji w kraju: 25.07.2018

Pojazd zbadano w Magnicach k/Wrocławia na parkingu EFL S.A. w obecności zlecniodawcy.

**UWAGI:**

Pojazd zarejestrowany na: CAREFLEET S.A.  
ul. Legnicka 48 bud. C-D  
54-202 Wrocław

1. Dowód rejestracyjny: DR/BAO3265227
2. Data następnego badania technicznego: 25.07.2021r.
3. Kluczyki ilość kompletów: 1 (JEDEN KLUCZ Z PILOTEM CENTRALNEGO ZAMKA)
4. Dokumentacja eksploatacyjna pojazdu: instrukcja obsługi - jest, książka przeglądów - brak

5. Książka serwisowa elektroniczna,  
Adnotacje w dowodzie rejestracyjnym: poziom emisji spalin euro 6,

## **WYNIKI BADANIA :**

**I. Silnik stwierdzono:** Układ smarowania - poziom oleju na wskaźniku kontrolnym – powyżej min. Poziom cieczy w zbiorniku wyrównawczym układu chłodzenia – powyżej min. Rozruch oraz praca silnika w warunkach parkingowych w normie. Komora silnika zabrudzona eksploatacyjnie. Zaleca się sprawdzenie pracy silnika w warunkach drogowych.

**II. Podwozie stwierdzono:** Działanie układu hamulcowego i kierowniczego w warunkach parkingowych w normie. Układ wydechowy – działanie w normie, zaleca się sprawdzenie układu w warunkach stanowiskowych. Zaleca się sprawdzenie układów podwozia pojazdu w warunkach drogowych.

**III. Układ przeniesienia napędu stwierdzono:** Skrzynia biegów – manualna 5 biegowa. Działanie skrzyni biegów w warunkach parkingowych w normie. Napęd na oś przednią. Zaleca się sprawdzenie układów przeniesienia napędu w warunkach warsztatowych i wykonanie przeglądu. Obręcze kół - aluminiowe 4 sztuki, stalowe 1 sztuka - zapas.

**IV. Nadwozie stwierdzono:** Barwa nadwozia: granatowy.

Pokrywa silnika - odpryski

Szyba czołowa - odprysk z pęknięciem warstwy szkła, zarysowania

Zderzak P - liczne, mocne zarysowania

Błotnik PP - odprysk z łuszczeniem lakieru

Drzwi PP - odpryski, zarysowania

Klamka drzwi PP - odprysk/ zarysowanie

Drzwi TP - zarysowania, wgniecenie

Klamka drzwi TP - mocne zarysowanie

Błotnik TP - zarysowania, wgniecenie

Próg P - zarysowania

Dach - odpryski, odprysk z korozją

Rama dachu P - odprysk z korozją

Pokrywa bagażnika - odpryski, odpryski z korozją, zarysowania

Zderzak T - zarysowania odprysk z łuszczeniem lakieru

Błotnik TL - wgniecenie z uszkodzeniem warstwy lakierowej, zarysowania

Drzwi TL - zarysowania

Lusterko L - zarysowania

Błotnik PL - odpryski

Grubość powłoki lakierowej elementów poszycić zewnętrznych:

pokrywa silnika – do 110  $\mu\text{m}$

błotnik pp - do 120  $\mu\text{m}$

drzwi pp - do 180  $\mu\text{m}$

drzwi tp - do 120  $\mu\text{m}$

błotnik tp - do 130  $\mu\text{m}$

pokrywa bagażnika - do 130  $\mu\text{m}$

dach - do 140  $\mu\text{m}$

błotnik tl - do 130  $\mu\text{m}$

drzwi tl - do 120  $\mu\text{m}$

drzwi pl - do 130  $\mu\text{m}$

błotnik pl – do 140  $\mu\text{m}$

**V. Wnętrze stwierdzono:** Panel środkowy - zarysowania

Deska rozdzielcza (w tym schowek pasażera) - zarysowania

Boczek drzwi TL - zarysowania

Kanapa T - zabrudzona

Podsufitka - zabrudzona

Boczek drzwi PP - zarysowania, wytarcia

Wykładzina bagażnika - zabrudzona

Wnętrze bagażnika - zarysowania

Układ klimatyzacji wymaga sprawdzenia szczelności, uzupełnienia czynnika roboczego oraz oczyszczenia parownika i układu dolotowego powietrza do wnętrza.

**VI. Wyposażenie, stwierdzono:** Radio**VII. Wyposażenie dodatkowe:**

- ABS
- ASR
- Czujnik odległości przy parkowaniu - przód i tył
- Dywaniki gumowe
- Dźwignia zmiany biegów pokryta skórą
- EBA - system wspomagania nagłego hamowania
- Elektrycznie podnoszone szyby przednie i tylne
- ESP - układ stabilizacji toru jazdy
- Felgi aluminiowe
- Immobilizer
- Kierownica skórzana
- Kierownica wielofunkcyjna
- Klimatyzacja automatyczna
- Komputer pokładowy
- Lakier uni
- Lusterka boczne sterowane elektrycznie
- Podłokietnik przedni
- Poduszka kierowcy
- Poduszka kolanowa kierowcy
- Poduszka Pasażera
- Poduszki boczne
- Światła do jazdy dziennej
- Światła przeciwmgielne
- Tempomat
- Termometr zewnętrzny
- Trzecie światło STOP
- Uchwyty ISOFIX
- Wspomaganie układu kierowniczego
- Zamek centralny zdalnie sterowany
- Zderzaki w kolorze nadwozia

**VIII. Ogumienie :**

Opona	Producent	Rozmiar	Stopień zużycia (szacunkowo)
PL LATO	BRIDGETONE	205/55R16	50%
PP LATO	BRIDGETONE	205/55R16	50%
TL LATO	PIRELLI	205/55R16	66%
TP LATO	PIRELLI	205/55R16	6

ZAPAS	CONTINENTAL	205/55R16	10%
-------	-------------	-----------	-----

---

Sporządzono w 2 egzemplarzach.

Do oceny dołączono 115 fotografii cyfrowych.

**Niniejsza opinia nie jest ekspertyzą stanu technicznego pojazdu ani gwarancją niezawodności zespołów i podzespołów pojazdu, została sporządzona wyłącznie na podstawie oględzin w warunkach istniejących w miejscu badania. Opinia określa wyłącznie szacunkową wartość rynkową pojazdu i może być wykorzystana tylko przez zlecającego. Sporządzający opinię zastrzega się, że nie ponosi odpowiedzialności za wady ukryte pojazdu, wady prawne, błędy w dokumentacji pojazdu i błędy montażu. Opinia została sporządzona bezstronnie.**

Rzeczoznawca , data: 20 lipca 2021

.....

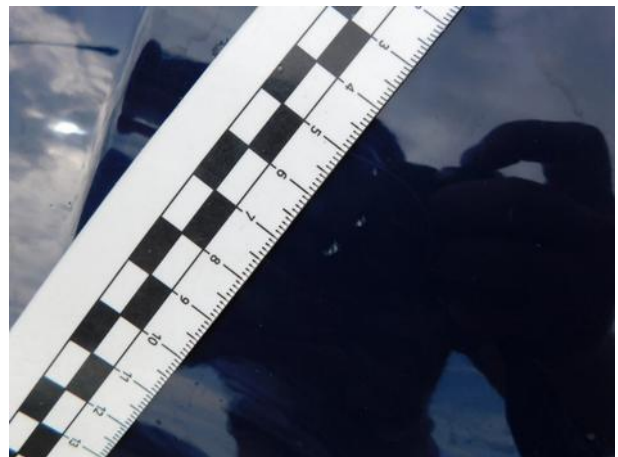
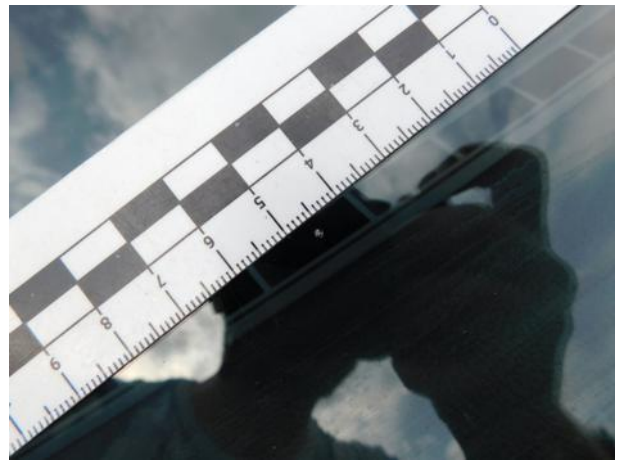
Dokumentacja fotograficzna do opinii CFM202107118



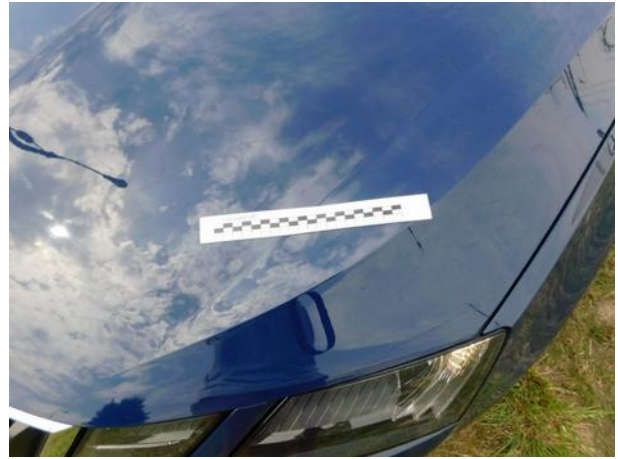




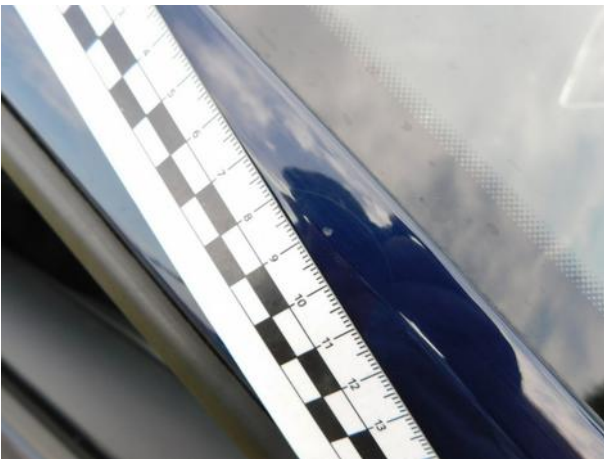
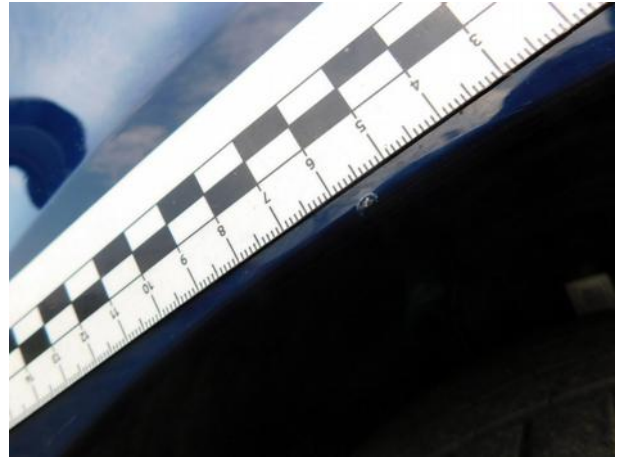




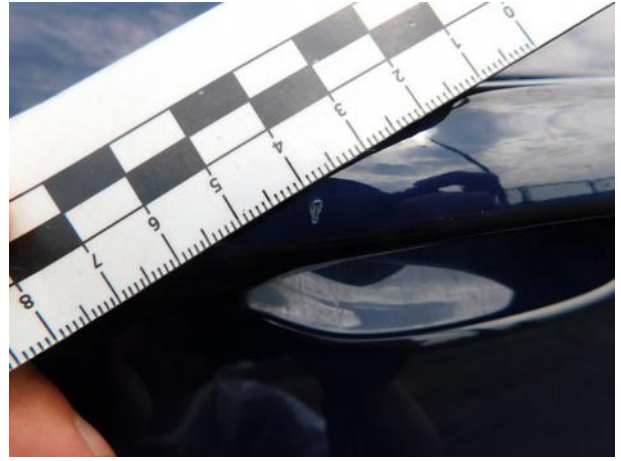




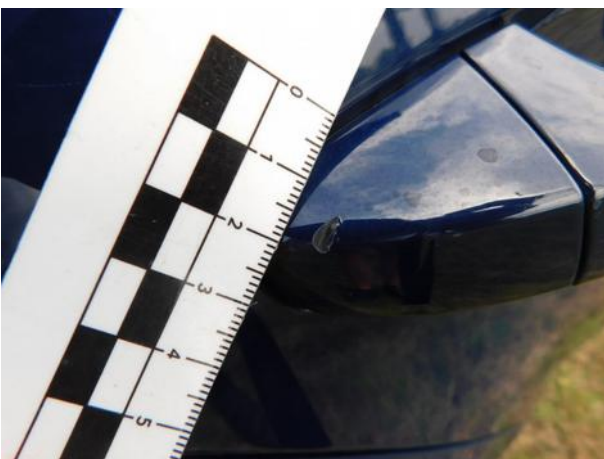
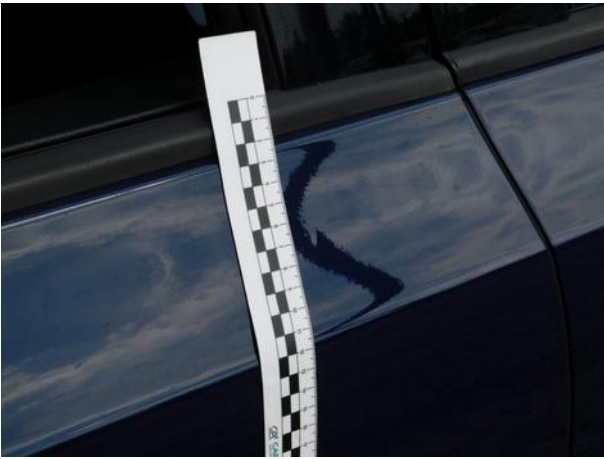
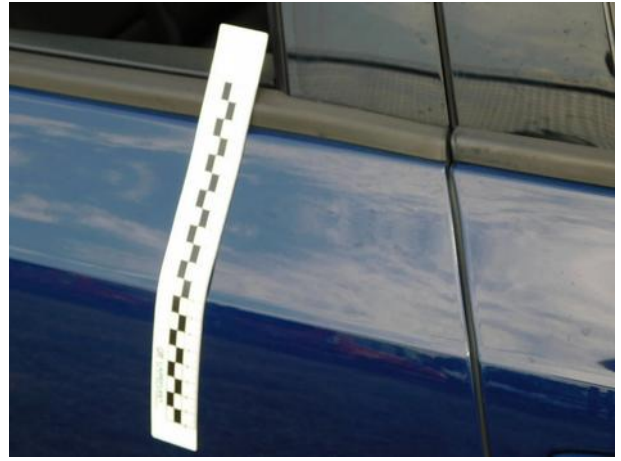








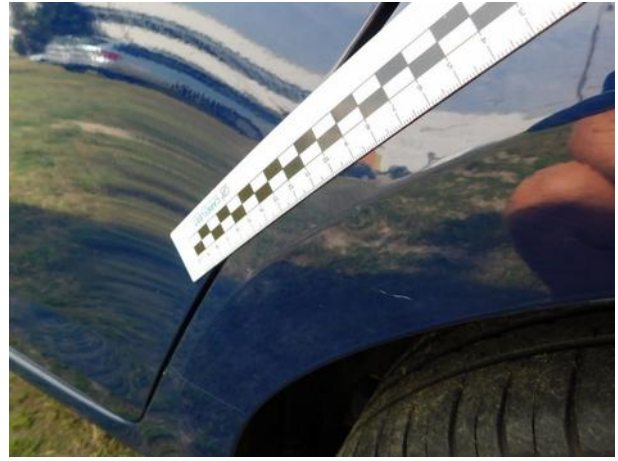




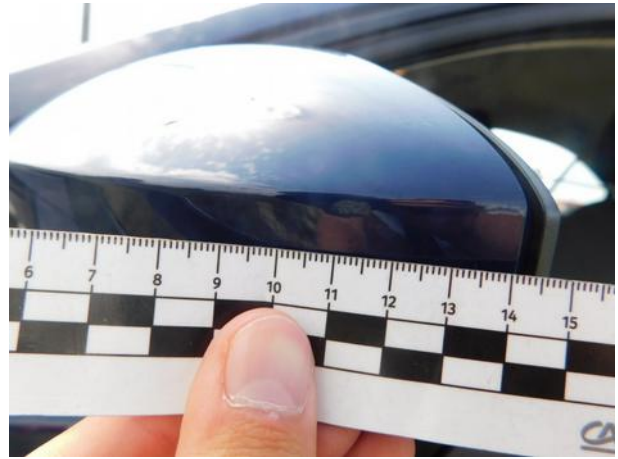
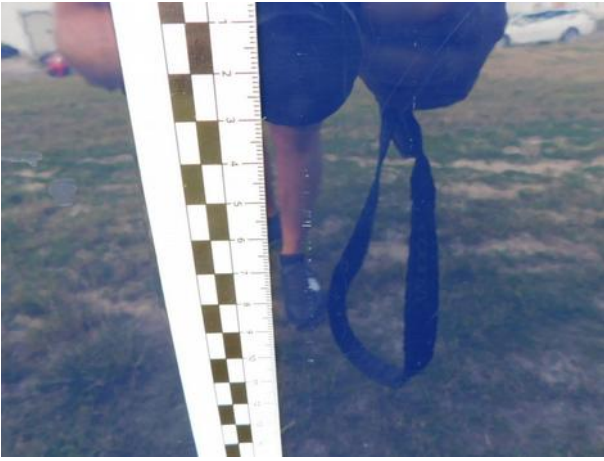




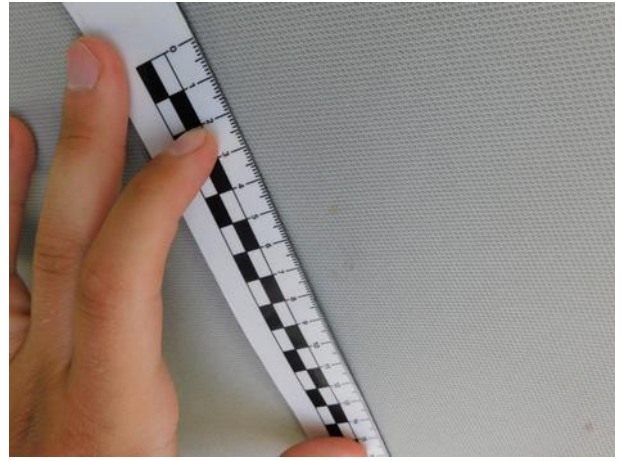








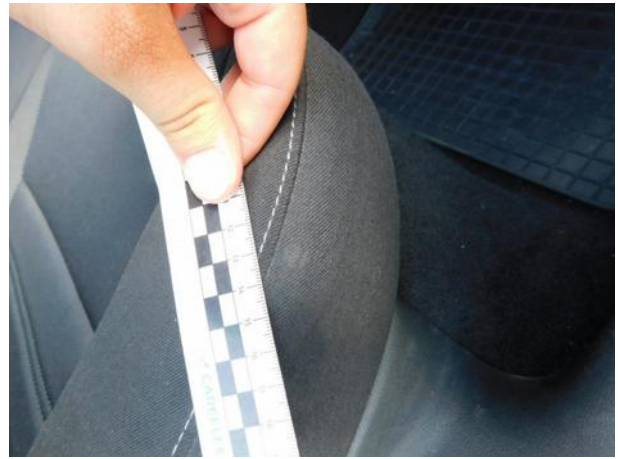








ŠKODA AUTO a.s. DDVA  
e8\*2007/46\*0318  
TMBAG7NE9J0319122  
1855kg  
3355kg  
1- 980kg  
2- 930kg





Dokumentacja fotograficzna do opinii CFM202107118









