

„NEFRIS”
Nefris Sp. z o.o.
80-230 Gdańsk
ul. Bohaterów Getta Warszawskiego 15/1A
NIP: 957 11 11 157

OCENA TECHNICZNA
Nr CFM202110125
Data badania – 16 października 2021r.
Rzeczoznawca - Bartłomiej Kozłowski

Zleceniodawca: Carefleet S.A.
Adres: ul. Legnicka 48 bud. C-D, 54-202 Wrocław
Zakres oceny: Określenie wartości pojazdu dla potrzeb sprzedaży w trybie przetargu.

Dane techniczne:

Nr rejestracyjny: SK446MM

Marka pojazdu: VOLKSWAGEN
Model: PASSAT
Kolor: czarny

Rodzaj nadwozia: Sedan
Rodzaj pojazdu: osobowy
Liczba drzwi: 4
Liczba miejsc: 5
Wskazania licznika [km]: 151987
Nr fabryczny (VIN): WWWZZZ3CZJE120611
Rok produkcji: 2017
Rok produkcji – uwaga: POJAZD Z POLSKIEJ SIECI DEALERSKIEJ.

Masa własna (kg): 1469
Rodzaj paliwa: Olej napędowy
Norma EURO: 6
Typ silnika: ZS
Układ/liczba cyl.: R4
Pojemność [cm³]: 1968
Moc [kW]: 110.00

Data pierwszej rejestracji w kraju: 25.01.2018

Pojazd zbadano w Magnicach k/Wrocławia na parkingu EFL S.A. w obecności zleceniodawcy.

UWAGI:

Pojazd zarejestrowany na: CAREFLEET S.A.
ul. Legnicka 48 bud. C-D
54-202 Wrocław

1. Dowód rejestracyjny: DR/BAO0445569
2. Data następnego badania technicznego: 18.01.2023r.
3. Kluczyki ilość kompletów: 2 (DWA KLUCZE Z PILOTAMI CENTRALNEGO ZAMKA)

4. Dokumentacja eksploatacyjna pojazdu: instrukcja obsługi - jest, książka przeglądów - brak
5. Książka serwisowa elektroniczna.

WYNIKI BADANIA :

I. Silnik stwierdzono: Układ smarowania - poziom oleju na wskaźniku kontrolnym – powyżej min. Poziom cieczy w zbiorniku wyrównawczym układu chłodzenia – powyżej min. Rozruch oraz praca silnika w warunkach parkingowych w normie. Komora silnika zabrudzona eksploatacyjnie. Zaleca się sprawdzenie pracy silnika w warunkach drogowych.

II. Podwozie stwierdzono: Działanie układu hamulcowego i kierowniczego w warunkach parkingowych w normie. Układ wydechowy – działanie w normie, zaleca się sprawdzenie układu w warunkach stanowiskowych. Zaleca się sprawdzenie układów podwozia pojazdu w warunkach drogowych.

III. Układ przeniesienia napędu stwierdzono: Obręcze kół - zarysowania. Skrzynia biegów – automatyczna 7 biegowa. Działanie skrzyni biegów w warunkach parkingowych w normie. Napęd na oś przednią. Zaleca się sprawdzenie układów przeniesienia napędu w warunkach warsztatowych i wykonanie przeglądu. Obręcze kół - aluminiowe 5 sztuk.

IV. Nadwozie stwierdzono: Barwa nadwozia - czarna z efektem perłowym. Pokrywa P - odpryski, w tym z korozją, zarysowania. Szyba czołowa - odpryski. Reflektory przednie - odpryski. Czujniki parkowania przód - zabrudzenie. Zderzak P - drobne zarysowania. Błotnik PP - odprysk. Drzwi PP - zarysowania. Błotnik TP - odpryski, zarysowania, wgniecenie. Słupek A prawy - odprysk. Dach - odprysk z korozją. Pokrywa T - drobne zarysowania, odprysk. Lampy tylne lewe - drobne zarysowania. Zderzak T - zarysowania. Rama dachu lewa - drobny odprysk. Próg lewy - wgniecenia, odpryski, zarysowania. Drzwi PL - drobne odpryski. Błotnik PL - zarysowanie. Wnęka drzwi TL - wgniecenie, odprysk. Wnęka drzwi TP - zarysowania. Próg prawy - zarysowania. Grubość powłoki lakierowej elementów poszyc zewnętrznych: błotnik PP - do 185 mikrometrów, drzwi PP - do 109 mikrometrów, drzwi TP - do 191 mikrometrów, błotnik TP - do 229 mikrometrów, pokrywa P - do 105 mikrometrów, dach - do 112 mikrometrów, pokrywa T - do 130 mikrometrów, błotnik PL - do 110 mikrometrów, drzwi PL - do 492 mikrometrów, drzwi TL - do 243 mikrometrów, błotnik TL - do 216 mikrometrów.

V. Wnętrze stwierdzono: Fotel kierowcy - zabrudzenie. Boczek drzwi PL - zarysowanie. Wykładzina podłogi - podłogi. Nakładka progu tylna lewa - zarysowania. Podsufitka - zabrudzona. Boczek drzwi TL - drobne zabrudzenie. Fotel pasażera - zabrudzenie, drobne odgniecenie. Wnętrze bagażnika - drobne zabrudzenie, zarysowania. Układ klimatyzacji wymaga sprawdzenia szczelności, uzupełnienia czynnika roboczego oraz oczyszczenia parownika i układu dolotowego powietrza do wnętrza.

VI. Wyposażenie, stwierdzono: Head-up display
Lampy tylne LED
Lampy przednie TOP Led

VII. Wyposażenie dodatkowe:

- ABS
- Automatyczna skrzynia biegów
- Czujnik deszczu
- Czujnik odległości przy parkowaniu - przód i tył

- Czujniki ciśnienia w ogumieniu
- Dotykowy ekran
- Dywaniki welurowe
- Elektrycznie podnoszone szyby przednie i tylne
- Elektrycznie sterowany hamulec postojowy
- ESP - układ stabilizacji toru jazdy
- Felgi aluminiowe
- Fotel kierowcy sterowany elektrycznie
- Fotel kierowcy z manualną regulacją wysokości
- Fotel pasażera z manualną regulacją wysokości
- Fotele przednie z funkcją podgrzewania
- Immobilizer
- Kierownica skórzana
- Kierownica wielofunkcyjna
- Klimatyzacja automatyczna
- Komputer pokładowy
- Lakier perłowy
- Lusterka boczne regulowane elektrycznie i ogrzewane
- Lusterka boczne składane
- Nawigacja
- Podłokietnik przedni
- Poduszka kierowcy
- Poduszka Pasażera
- Poduszki boczne
- Poduszki-System kurtyn
- Spryskiwacze lamp przednich
- Światła do jazdy dziennej
- Światła przeciwmgielne
- Tapicerka skórzana
- Tempomat
- Termometr zewnętrzny
- Trzecie światło STOP
- Uchwyty ISOFIX
- Wspomaganie układu kierowniczego
- Wyłącznik poduszki powietrznej pasażera
- Zamek centralny
- Zderzaki w kolorze nadwozia

VIII. Ogumienie :

Opona	Producent	Rozmiar	Stopień zużycia (szacunkowo)
PL lato	Goodyear	215/55R17	50%
PP lato	Firestone	215/55R17	50%
TL lato	Goodyear	215/55R17	50%
TP lato	Firestone	215/55R17	50%
zapas	Michelin	215/55R17	10%

Sporządzono w 2 egzemplarzach.

Do oceny dołączono 159 fotografii cyfrowych.

Niniejsza opinia nie jest ekspertyzą stanu technicznego pojazdu ani gwarancją niezawodności zespołów i podzespołów pojazdu, została sporządzona wyłącznie na podstawie oględzin w warunkach istniejących w miejscu badania. Opinia określa wyłącznie szacunkową wartość rynkową pojazdu i może być wykorzystana tylko przez zlecającego. Sporządzający opinię zastrzega się, że nie ponosi odpowiedzialności za wady ukryte pojazdu, wady prawne, błędy w dokumentacji pojazdu i błędy montażu. Opinia została sporządzona bezstronnie.

Rzecznawca , data: 25 października 2021

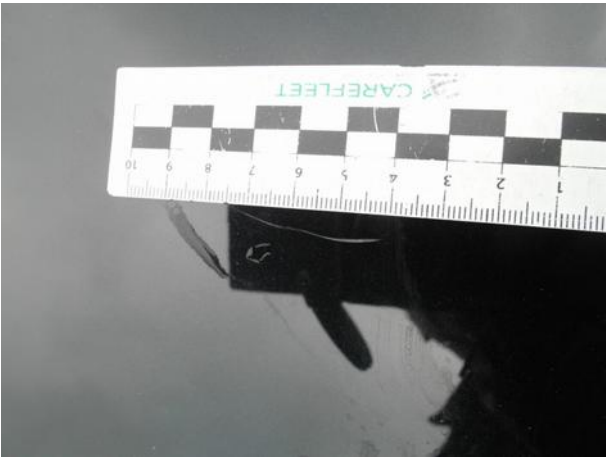
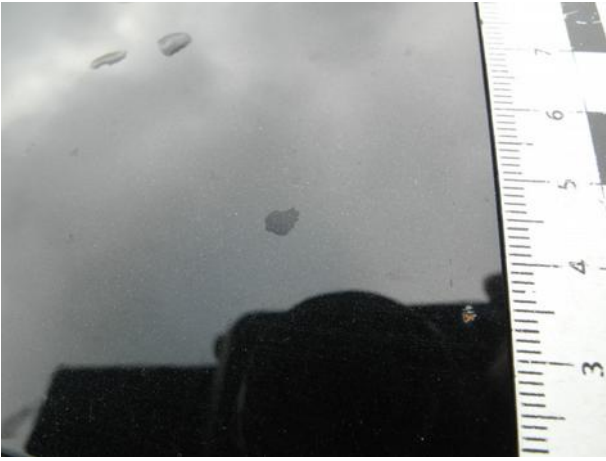
.....

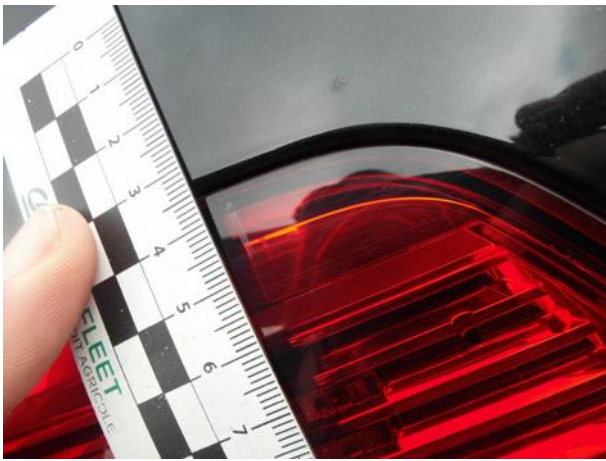
Dokumentacja fotograficzna do opinii CFM202110125



Dokumentacja fotograficzna do opinii CFM202110125



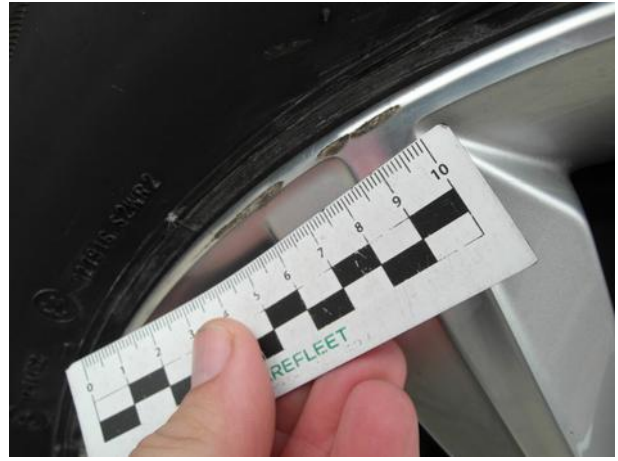


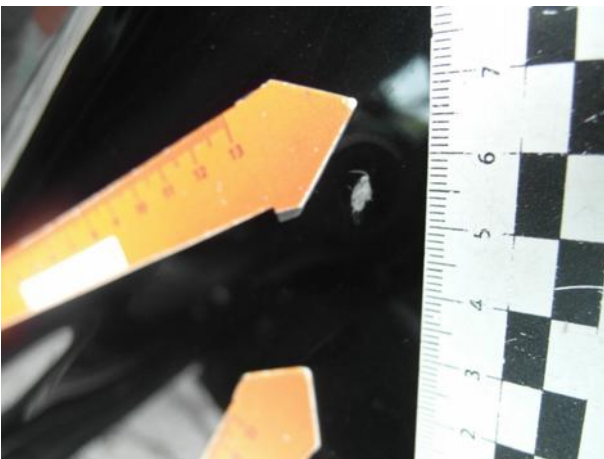


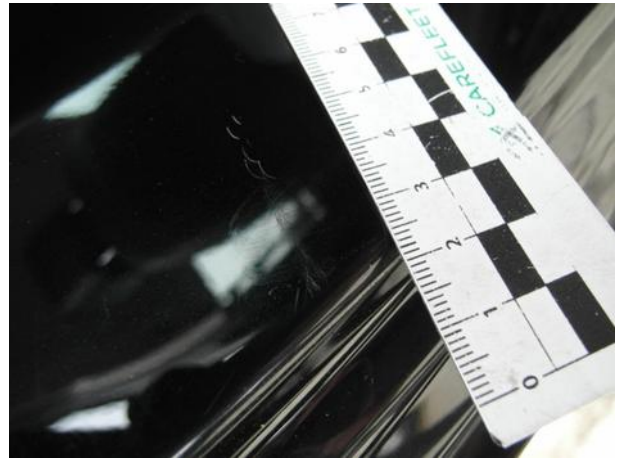




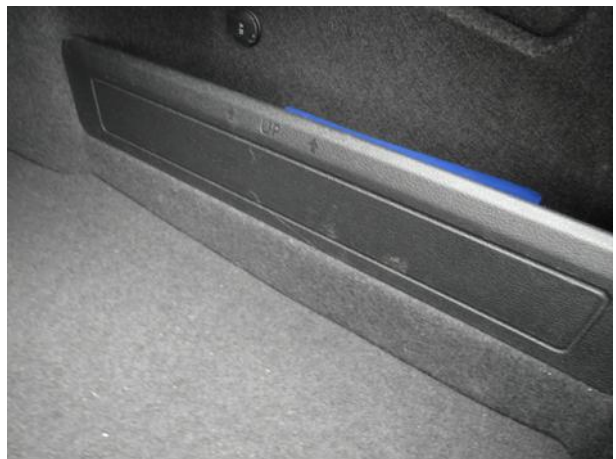




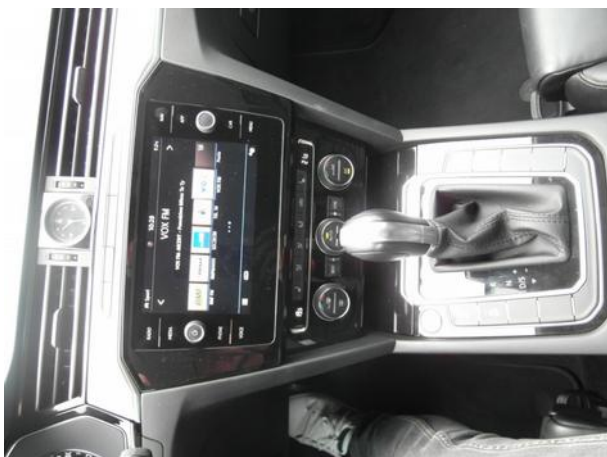


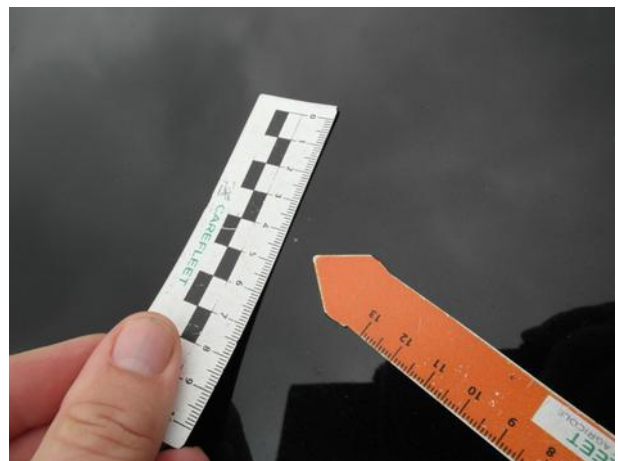
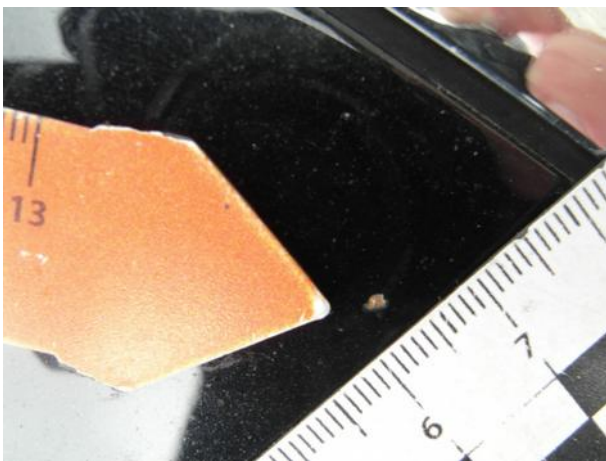
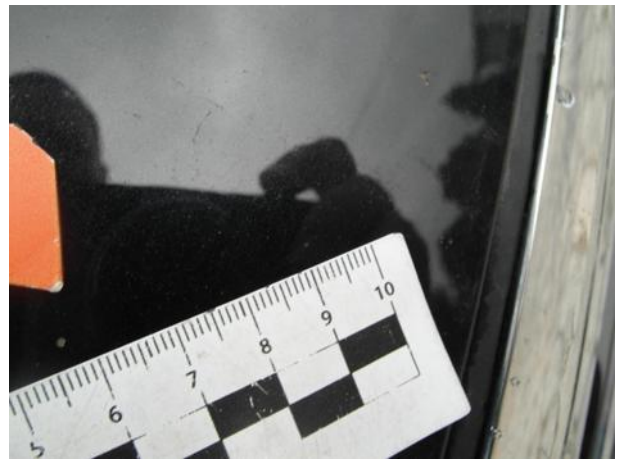
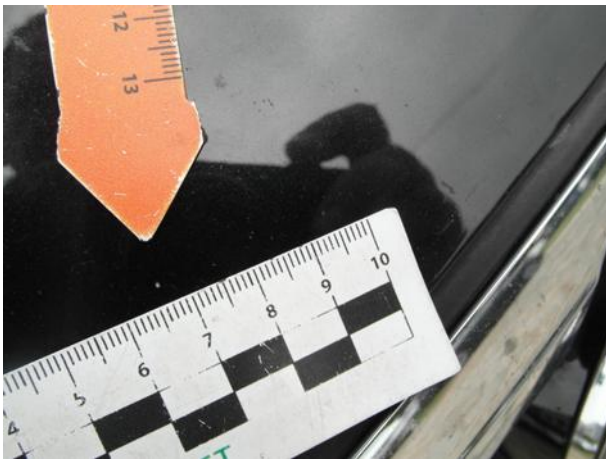
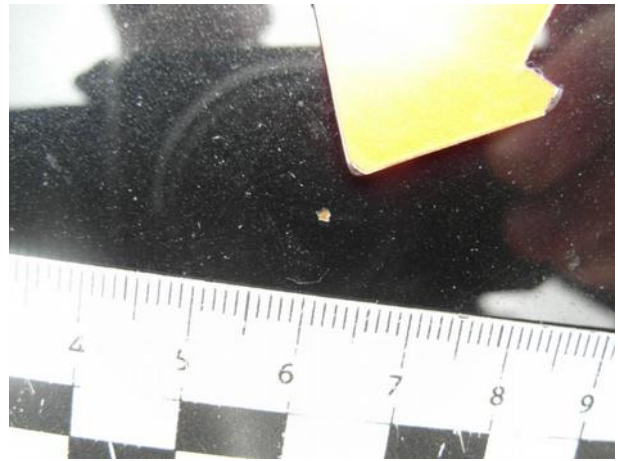


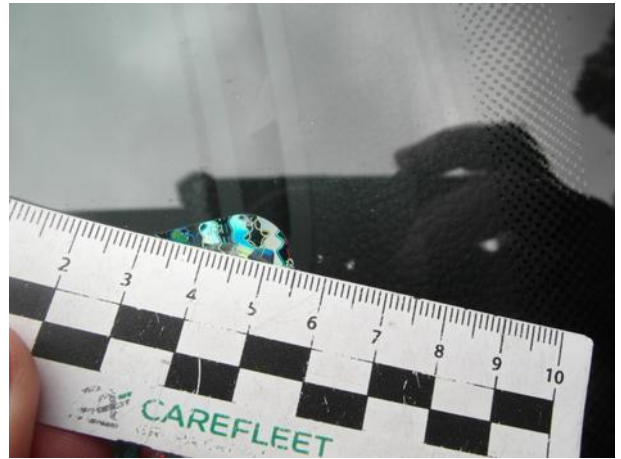
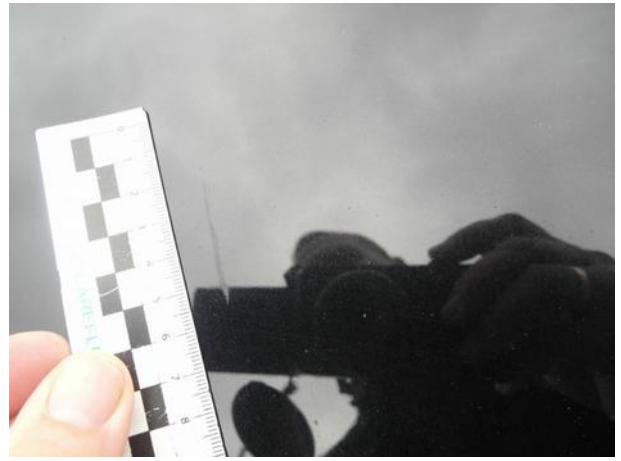
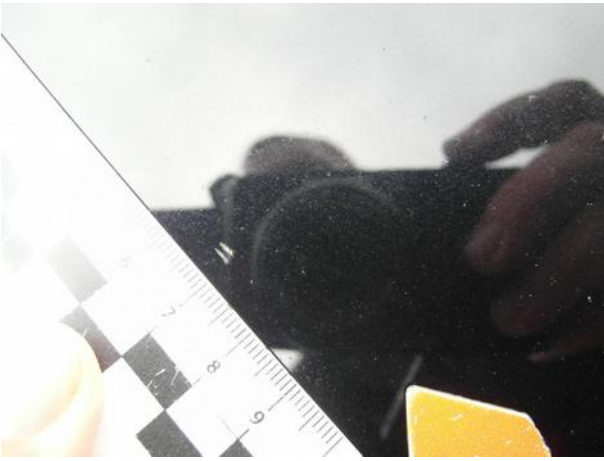
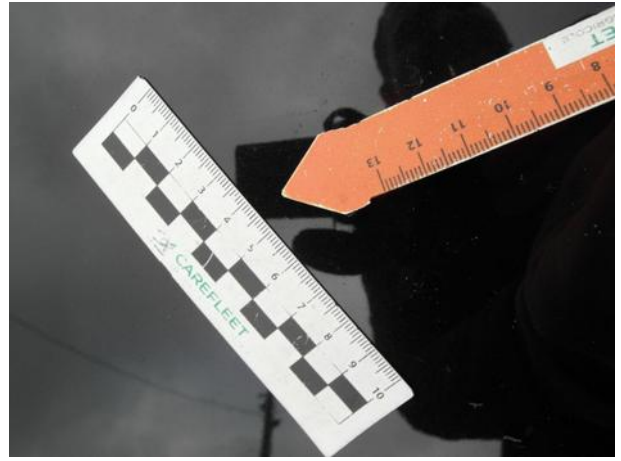


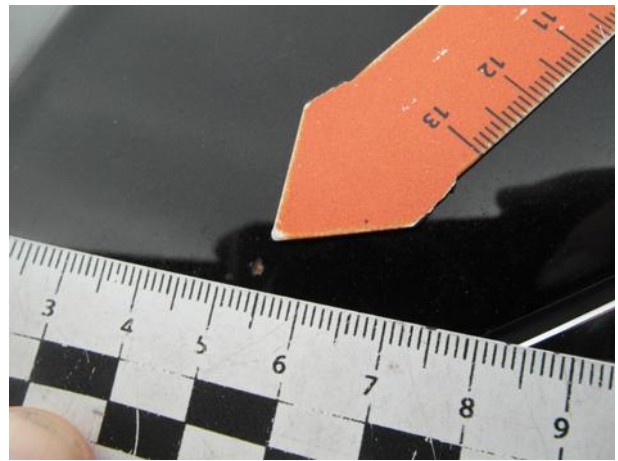


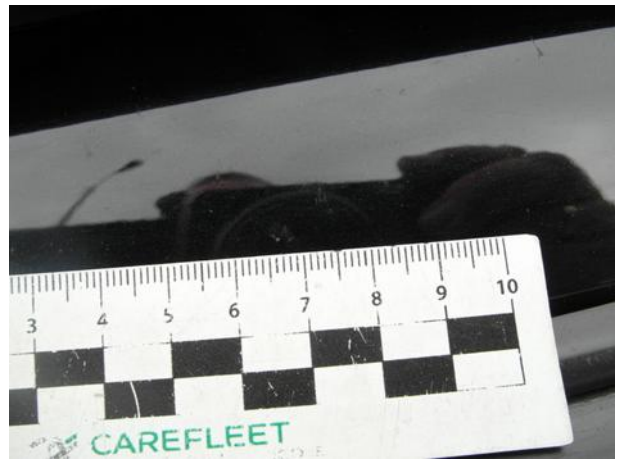
Dokumentacja fotograficzna do opinii CFM202110125











Dokumentacja fotograficzna do opinii CFM202110125



Dokumentacja fotograficzna do opinii CFM202110125

