

**„NEFRIS”**  
Nefris Sp. z o.o.  
80-230 Gdańsk  
ul. Bohaterów Getta Warszawskiego 15/1A  
NIP: 957 11 11 157

**OCENA TECHNICZNA**  
**Nr CFM202107088**  
**Data badania – 15 lipca 2021r.**  
**Rzeczoznawca - Bartłomiej Kozłowski**

**Zleceniodawca:** Carefleet S.A.  
**Adres:** ul. Legnicka 48 bud. C-D, 54-202 Wrocław  
**Zakres oceny:** Określenie wartości pojazdu dla potrzeb sprzedaży w trybie przetargu.

**Dane techniczne:**

Nr rejestracyjny: SK033LM

Marka pojazdu: VOLKSWAGEN  
Model: T6  
Kolor: biały

Rodzaj nadwozia: Kombi  
Rodzaj pojazdu: osobowy  
Liczba drzwi: 4  
Liczba miejsc: 9  
Wskazania licznika [km]: 205692  
Nr fabryczny (VIN): WV2ZZZ7HZJH001727  
Rok produkcji: 2017  
Rok produkcji – uwaga: POJAZD Z POLSKIEJ SIECI DEALERSKIEJ.  
Masa własna (kg): 1855  
Rodzaj paliwa: Olej napędowy  
Norma EURO: 6  
Typ silnika: ZS  
Układ/liczba cyl.: R4  
Pojemność [cm<sup>3</sup>]: 1968  
Moc [kW]: 110.00

Data pierwszej rejestracji w kraju: 10.07.2017

Pojazd zbadano w Magnicach k/Wrocławia na parkingu EFL S.A. w obecności zleceniodawcy.

**UWAGI:**

Pojazd zarejestrowany na: CAREFLEET S.A.  
ul. Legnicka 48 bud. C-D  
54-202 Wrocław

1. Dowód rejestracyjny: DR/BAN2902089
2. Data następnego badania technicznego: 03.07.2022r.
3. Kluczyki ilość kompletów: 2 (DWA KLUCZE Z PILOTAMI CENTRALNEGO ZAMKA jeden z pilotów rozładowany)
4. Dokumentacja eksploatacyjna pojazdu: instrukcja obsługi - jest, książka przeglądów - brak

5. Książka serwisowa elektroniczna.

## **WYNIKI BADANIA :**

**I. Silnik stwierdzono:** Układ smarowania - poziom oleju na wskaźniku kontrolnym – powyżej min. Poziom cieczy w zbiorniku wyrównawczym układu chłodzenia – powyżej min. Rozruch oraz praca silnika w warunkach parkingowych w normie. Komora silnika zabrudzona eksploatacyjnie. Zaleca się sprawdzenie pracy silnika w warunkach drogowych.

**II. Podwozie stwierdzono:** Działanie układu hamulcowego i kierowniczego w warunkach parkingowych w normie. Układ wydechowy – działanie w normie, zaleca się sprawdzenie układu w warunkach stanowiskowych. Zaleca się sprawdzenie układów podwozia pojazdu w warunkach drogowych.

**III. Układ przeniesienia napędu stwierdzono:** Obręcze kół - odpryski. Skrzynia biegów – manualna 6 biegowa. Działanie skrzyni biegów w warunkach parkingowych w normie. Napęd na oś przednią. Zaleca się sprawdzenie układów przeniesienia napędu w warunkach warsztatowych i wykonanie przeglądu. Obręcze kół - stalowe 5 sztuk. Kołpaki kół 4 szt.

**IV. Nadwozie stwierdzono:** Barwa nadwozia - biała typu uni. Pokrywa P - odpryski w tym z korozją. Szyba czołowa - odpryski. Zderzak P - odpryski, zarysowania. Lusterko P - zarysowania. Drzwi TP - wgniecenia. Błotnik TP - drobne wgniecenie. Słupek A prawy - odpryski. Dach - odprysk z korozją. Pokrywa T - wgniecenia, zarysowania, odpryski. Lampa TP - zarysowanie. Odblask TP - pęknięty. Przysłona TP - zarysowanie, wgniecenie. Zderzak T - zarysowania. Ściana boczna TL - wgniecenie. Drzwi PL - zarysowania, wgniecenie. Lusterko L - zarysowanie. Grubość powłoki lakierowej elementów poszyc zewnętrznych: błotnik PP - do 105 mikrometrów, drzwi PP - do 98 mikrometrów, drzwi TP - do 203 mikrometrów, błotnik TP - do 120 mikrometrów, pokrywa P - do 113 mikrometrów, dach - do 110 mikrometrów, pokrywa T - do 107 mikrometrów, błotnik PL - do 175 mikrometrów, drzwi PL - do 86 mikrometrów, drzwi TL - do 0 mikrometrów, błotnik TL - do 1410 mikrometrów.

**V. Wnętrze stwierdzono:** Osłona zamka pasa tył - brak. Fotel kierowcy - zabrudzenie drobne. Uszczelka drzwi PL - odkształcona. Nakładka słupka B lewa - zarysowanie. Deska rozdzielcza - zarysowanie. Wnętrze bagażnika - zarysowania. Podsufitka - zabrudzona. Boczek drzwi PP - zarysowanie. Kanapa T - wgniecenie. Stopień drzwi TP - zarysowania. Uszczelka drzwi PP - odkształcona. Układ klimatyzacji wymaga sprawdzenia szczelności, uzupełnienia czynnika roboczego oraz oczyszczenia parownika i układu dolotowego powietrza do wnętrza.

**VI. Wyposażenie, stwierdzono:** Szyby przednie regulowane elektrycznie.

## **VII. Wyposażenie dodatkowe:**

- ABS
- Czujnik odległości przy parkowaniu - tył
- Dywaniki gumowe
- ESP - układ stabilizacji toru jazdy
- Immobilizer
- Klimatyzacja
- Lakier uni
- Lusterka boczne regulowane elektrycznie i ogrzewane

- Podłokietnik przedni
- Poduszka kierowcy
- Poduszka Pasażera
- Światła do jazdy dziennej
- Trzecie światło STOP
- Wspomaganie układu kierowniczego
- Wyłącznik poduszki powietrznej pasażera
- Zamek centralny

#### VIII. Ogumienie :

Opona	Producent	Rozmiar	Stopień zużycia (szacunkowo)
PL lato	Hankook	205/65R16	88%
PP lato	Hankook	205/65R16	77%
TL lato	Toyo	205/65R16	33%
TP lato	Toyo	205/65R16	33%
zapas	Hankook	205/65R16	10%

Sporządzono w 2 egzemplarzach.

Do oceny dołączono 147 fotografii cyfrowych.

**Niniejsza opinia nie jest ekspertyzą stanu technicznego pojazdu ani gwarancją niezawodności zespołów i podzespołów pojazdu, została sporządzona wyłącznie na podstawie oględzin w warunkach istniejących w miejscu badania. Opinia określa wyłącznie szacunkową wartość rynkową pojazdu i może być wykorzystana tylko przez zlecającego. Sporządzający opinię zastrzega się, że nie ponosi odpowiedzialności za wady ukryte pojazdu, wady prawne, błędy w dokumentacji pojazdu i błędy montażu. Opinia została sporządzona bezstronnie.**

Rzeczoznawca , data: 03 sierpnia 2021

.....

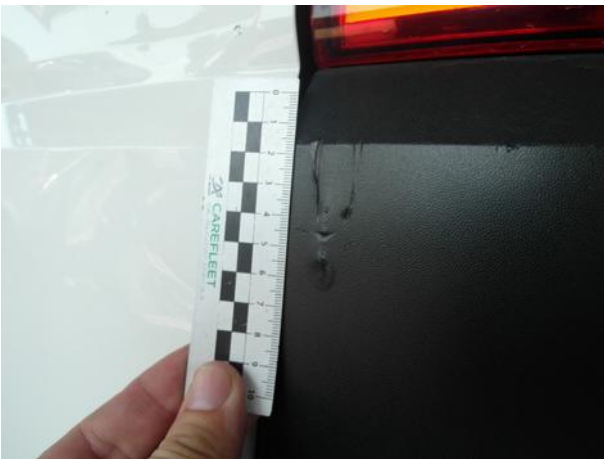
Dokumentacja fotograficzna do opinii CFM202107088

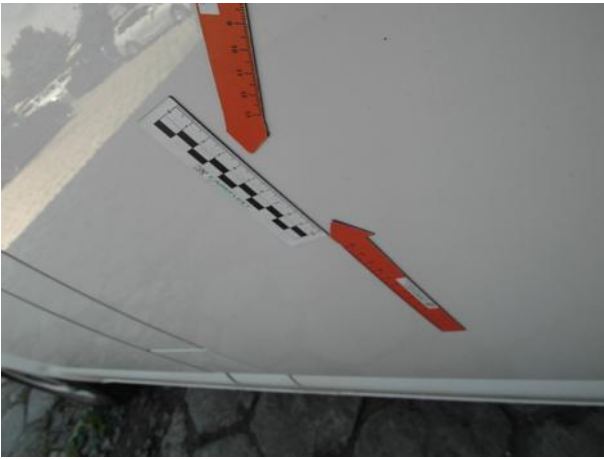
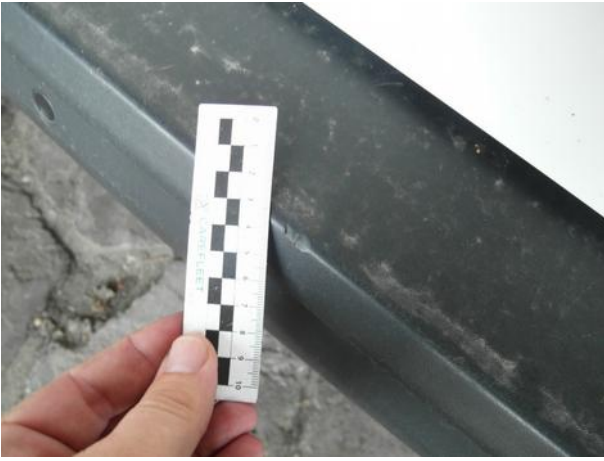


Dokumentacja fotograficzna do opinii CFM202107088







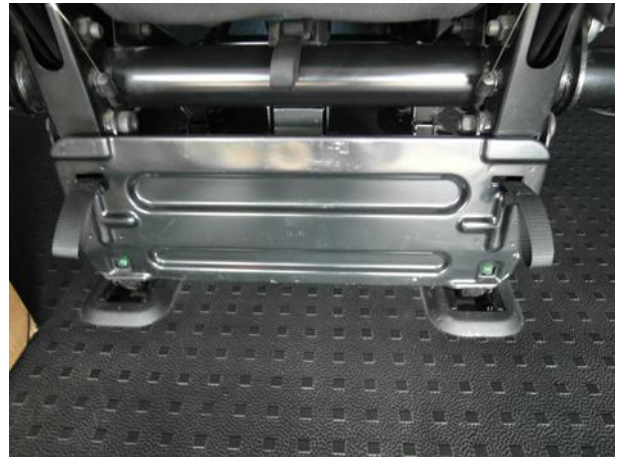


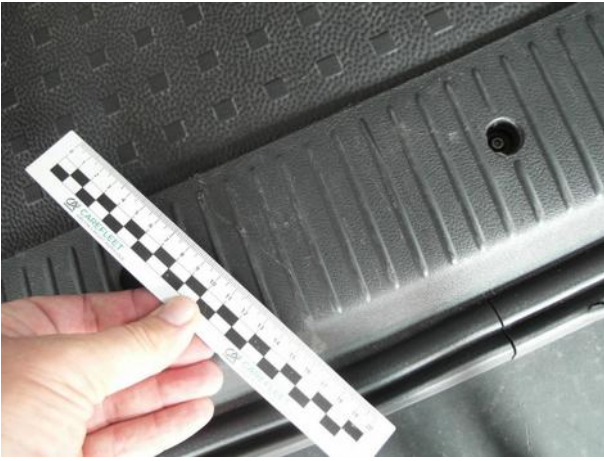




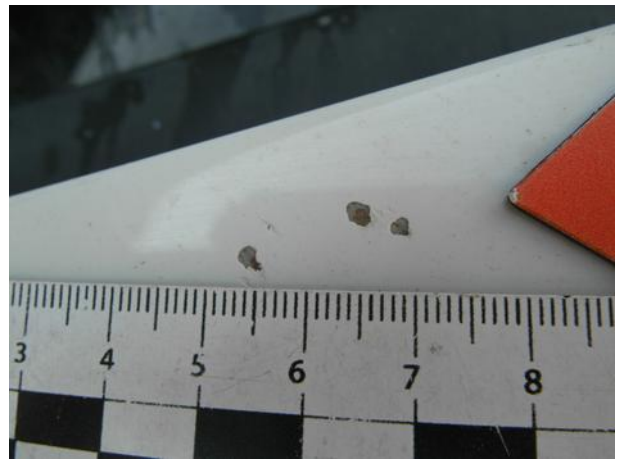


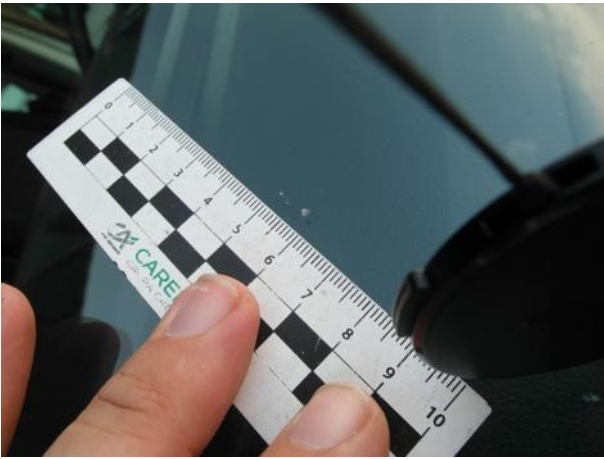








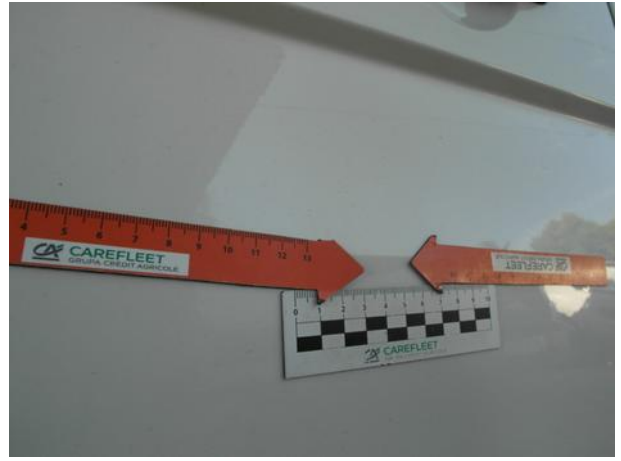












Dokumentacja fotograficzna do opinii CFM202107088

