

„NEFRIS”
Nefris Sp. z o.o.
80-230 Gdańsk
ul. Bohaterów Getta Warszawskiego 15/1A
NIP: 957 11 11 157

OCENA TECHNICZNA
Nr CFM202107152
Data badania – 10 lipca 2021r.
Rzeczoznawca - Bartłomiej Kozłowski

Zleceniodawca: Carefleet S.A.
Adres: ul. Legnicka 48 bud. C-D, 54-202 Wrocław
Zakres oceny: Określenie wartości pojazdu dla potrzeb sprzedaży w trybie przetargu.

Dane techniczne:

Nr rejestracyjny: SK032LM

Marka pojazdu: VOLKSWAGEN

Model: T6

Kolor: biały

Rodzaj nadwozia: Kombi

Rodzaj pojazdu: osobowy

Liczba drzwi: 4

Liczba miejsc: 9

Wskazania licznika [km]: 220870

Nr fabryczny (VIN): WV2ZZZ7HZJH004051

Rok produkcji: 2017

Rok produkcji – uwaga: POJAZD Z POLSKIEJ SIECI DEALERSKIEJ.

Masa własna (kg): 1855

Rodzaj paliwa: Olej napędowy

Norma EURO: 6

Typ silnika: ZS

Układ/liczba cyl.: R4

Pojemność [cm³]: 1968

Moc [kW]: 110.00

Data pierwszej rejestracji w kraju: 04.07.2017

Pojazd zbadano w Magnicach k/Wrocławia na parkingu EFL S.A. w obecności zleceniodawcy.

UWAGI:

Pojazd zarejestrowany na: CAREFLEET S.A.
ul. Legnicka 48 bud. C-D
54-202 Wrocław

1. Dowód rejestracyjny: DR/BAN2902091
2. Data następnego badania technicznego: 03.07.2022r.
3. Kluczyki ilość kompletów: 2 (DWA KLUCZE Z PILOTAMI CENTRALNEGO ZAMKA)
4. Dokumentacja eksploatacyjna pojazdu: instrukcja obsługi - jest, książka przeglądów - brak

5. Książka serwisowa elektroniczna.

WYNIKI BADANIA :

I. Silnik stwierdzono: Układ smarowania - poziom oleju na wskaźniku kontrolnym – powyżej min. Poziom cieczy w zbiorniku wyrównawczym układu chłodzenia – powyżej min. Rozruch oraz praca silnika w warunkach parkingowych w normie. Komora silnika zabrudzona eksploatacyjnie. Zaleca się sprawdzenie pracy silnika w warunkach drogowych.

II. Podwozie stwierdzono: Działanie układu hamulcowego i kierowniczego w warunkach parkingowych w normie. Układ wydechowy – działanie w normie, zaleca się sprawdzenie układu w warunkach stanowiskowych. Zaleca się sprawdzenie układów podwozia pojazdu w warunkach drogowych.

III. Układ przeniesienia napędu stwierdzono: Kołpak TL - brak. Obręcze kół - odpryski, nalot korozji. Skrzynia biegów – manualna 6 biegowa. Działanie skrzyni biegów w warunkach parkingowych w normie. Napęd na oś przednią. Zaleca się sprawdzenie układów przeniesienia napędu w warunkach warsztatowych i wykonanie przeglądu. Obręcze kół - stalowe 5 sztuk. Kołpaki kół 3 szt.

IV. Nadwozie stwierdzono: Barwa nadwozia - biała typu uni. Pokrywa P - odpryski, w tym z korozją. Szyba czołowa - odprysk z pęknięciem. Reflektor lewy - drobne odpryski. Zderzak P - drobne odpryski, zarysowania. Drzwi PP - odpryski. Lusterko P - drobne zarysowania. Drzwi TP - zarysowania, wgniecenie, odprysk. Błotnik TP - zarysowania, wgniecenie. Słupek A prawy - odprysk. Pokrywa T - zarysowania. Zderzak T - zarysowania, wgniecenie. Błotnik TL - wgniecenie. Słupek A lewy - odprysk z korozją. Drzwi PL - drobne zarysowania, odpryski, odprysk z korozją. Próg lewy - drobne zarysowanie. Lusterko L - drobne zarysowania. Błotnik PL - odprysk. Grubość powłoki lakierowej elementów poszyc zewnętrznych: błotnik PP - do 106 mikrometrów, drzwi PP - do 89 mikrometrów, drzwi TP - do 96 mikrometrów, błotnik TP - do 99 mikrometrów, pokrywa P - do 121 mikrometrów, dach - do 91 mikrometrów, pokrywa T - do 97 mikrometrów, błotnik PL - do 100 mikrometrów, drzwi PL - do 88 mikrometrów, błotnik TL - do 122 mikrometrów.

V. Wnętrze stwierdzono: Podsufitka - zabrudzona. Uszczelka wnęki drzwi PL - rozdarcie. Boczek drzwi PL - zarysowania. Deska rozdzielcza - drobne zarysowania. Stopień PL - zarysowania, zabrudzenie. Stopień TP - zarysowania. Podsufitka w części ładunkowej - zarysowania. Stopień PP - zarysowania. Boczek drzwi PP - zarysowania. Wnętrze przestrzeni ładunkowej - zarysowania, zabrudzenie. Nakładka pokrywy T - zarysowania. Układ klimatyzacji wymaga sprawdzenia szczelności, uzupełnienia czynnika roboczego oraz oczyszczenia parownika i układu dolotowego powietrza do wnętrza.

VI. Wyposażenie, stwierdzono: Szyby przednie regulowane elektrycznie. Dogrzewacz pomocniczy spalinowy. Radio.

VII. Wyposażenie dodatkowe:

- ABS
- Czujnik odległości przy parkowaniu - tył
- Dywaniki gumowe
- ESP - układ stabilizacji toru jazdy
- Fotel kierowcy z manualną regulacją wysokości
- Immobilizer

- Klimatyzacja
- Lakier uni
- Lusterka boczne regulowane elektrycznie i ogrzewane
- Podłokietnik przedni
- Poduszka kierowcy
- Poduszka Pasażera
- Światła do jazdy dziennej
- Trzecie światło STOP
- Wspomaganie układu kierowniczego
- Wyłącznik poduszki powietrznej pasażera
- Zamek centralny

VIII. Ogumienie :

Opona	Producent	Rozmiar	Stopień zużycia (szacunkowo)
PL lato	Hankook	205/65R16	77%
PP lato	Hankook	205/65R16	66%
TL lato	Hankook	205/65R16	55%
TP lato	Hankook	205/65R16	55%
zapas	Hankook	205/65R16	10%

Sporządzono w 2 egzemplarzach.

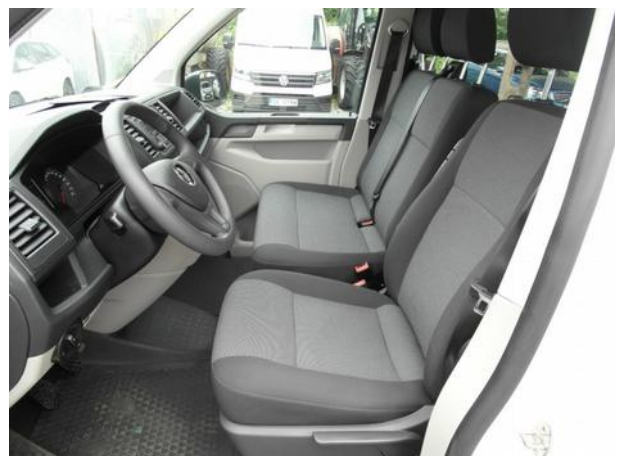
Do oceny dołączono 154 fotografii cyfrowych.

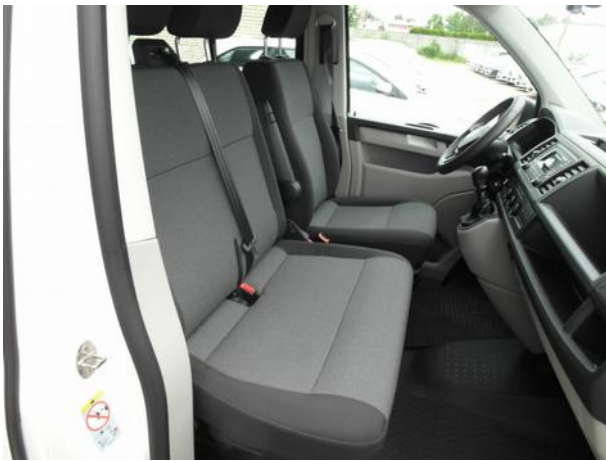
Niniejsza opinia nie jest ekspertyzą stanu technicznego pojazdu ani gwarancją niezawodności zespołów i podzespołów pojazdu, została sporządzona wyłącznie na podstawie oględzin w warunkach istniejących w miejscu badania. Opinia określa wyłącznie szacunkową wartość rynkową pojazdu i może być wykorzystana tylko przez zlecającego. Sporządzający opinię zastrzega się, że nie ponosi odpowiedzialności za wady ukryte pojazdu, wady prawne, błędy w dokumentacji pojazdu i błędy montażu. Opinia została sporządzona bezstronnie.

Rzeczoznawca , data: 22 lipca 2021

.....

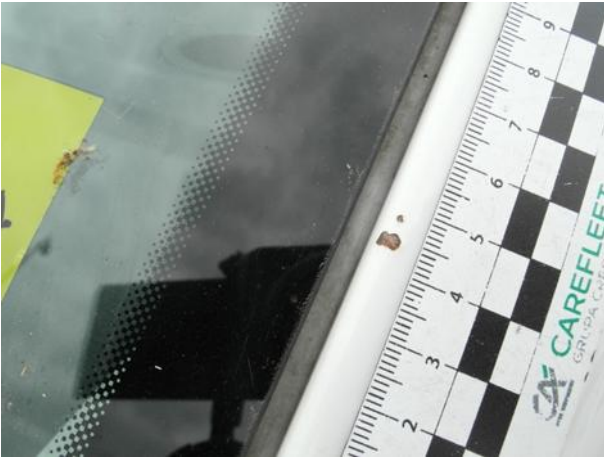
Dokumentacja fotograficzna do opinii CFM202107152



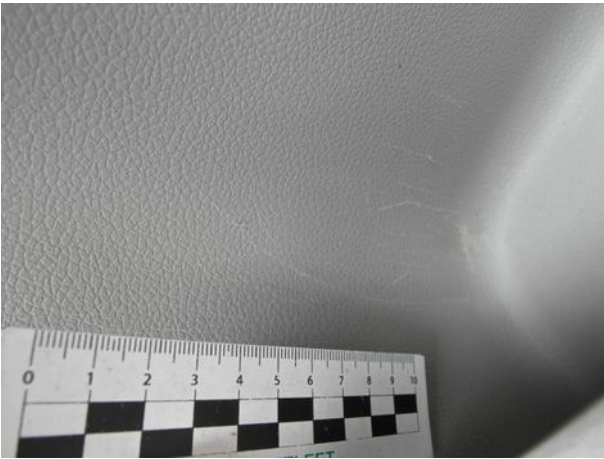


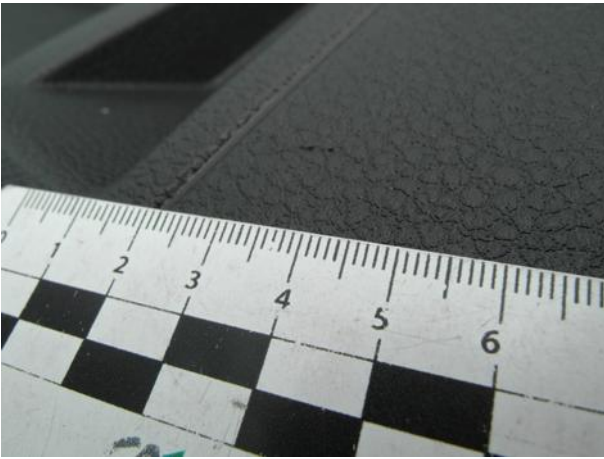
Dokumentacja fotograficzna do opinii CFM202107152

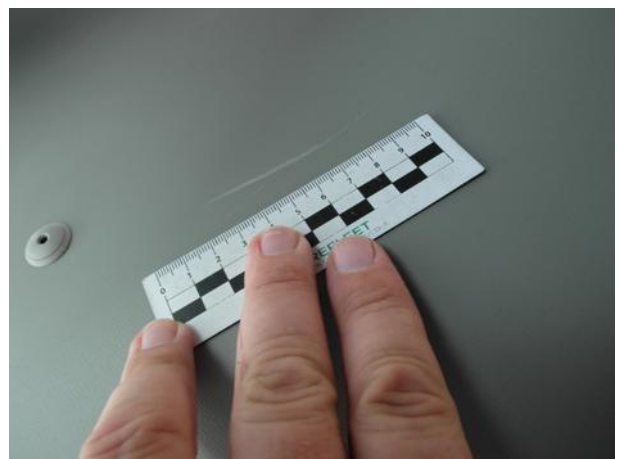
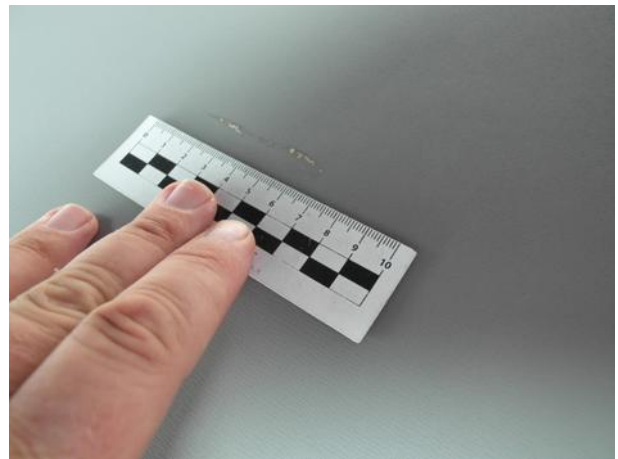


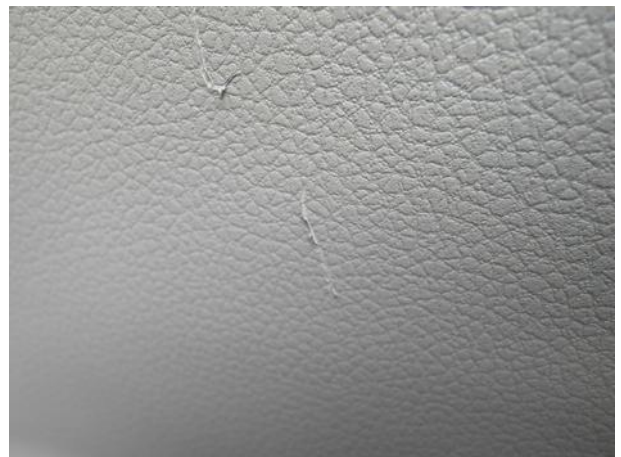
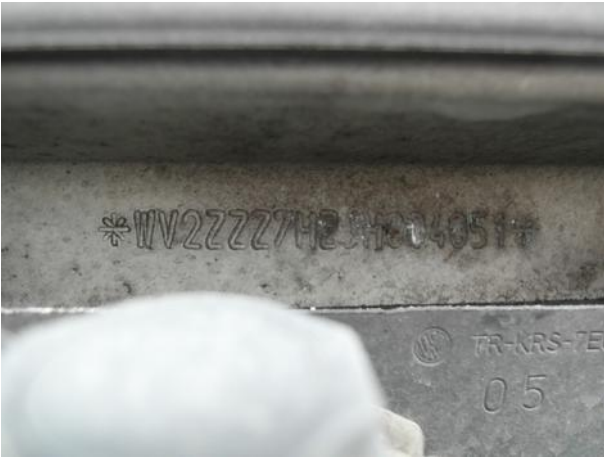




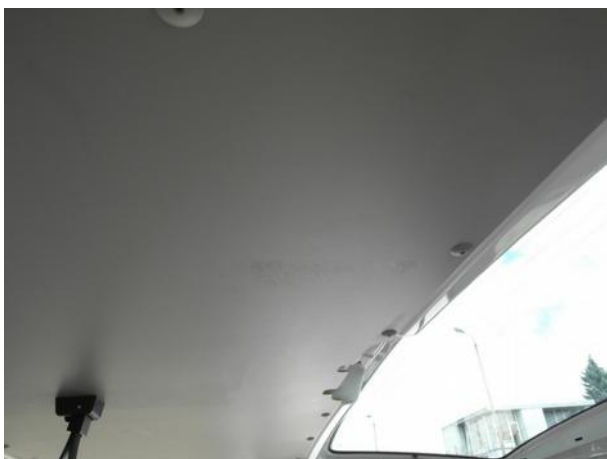






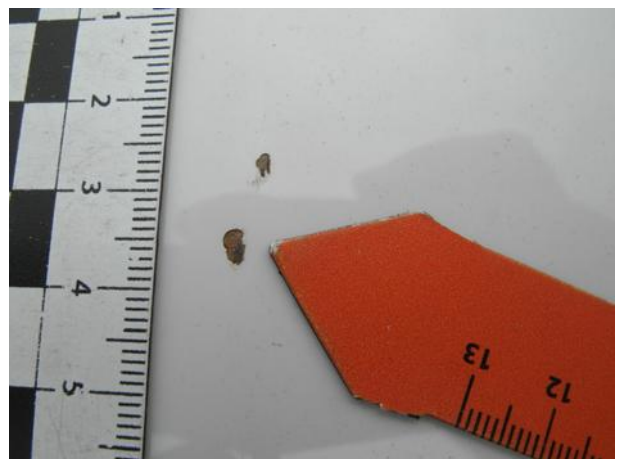


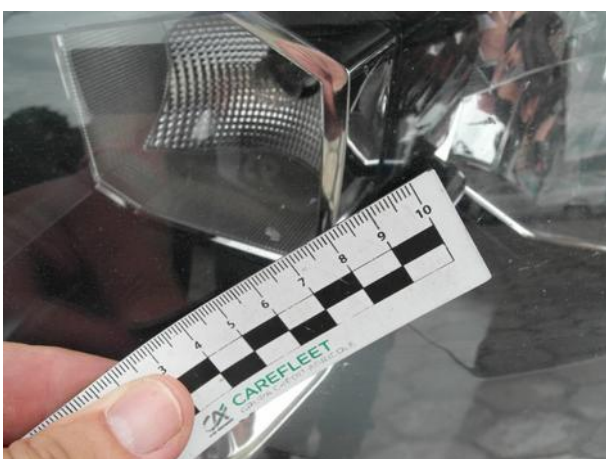
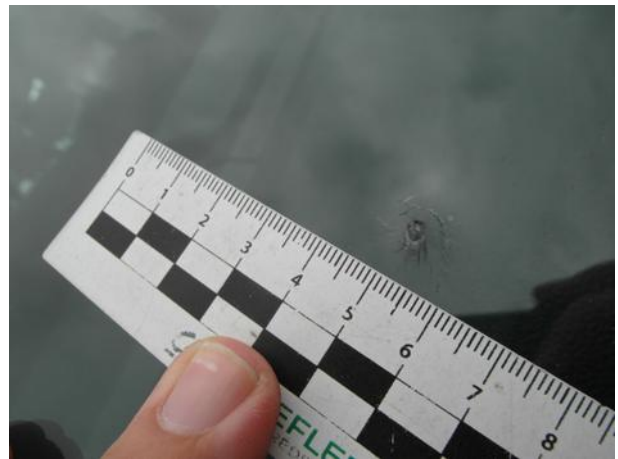
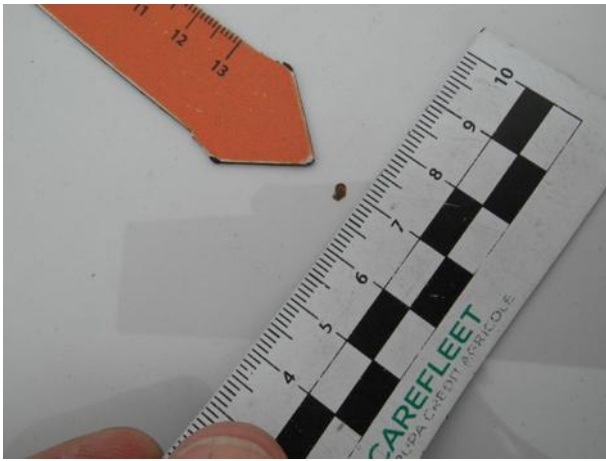




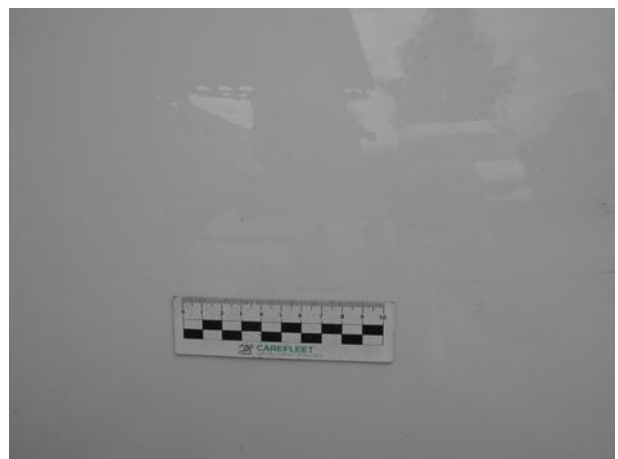
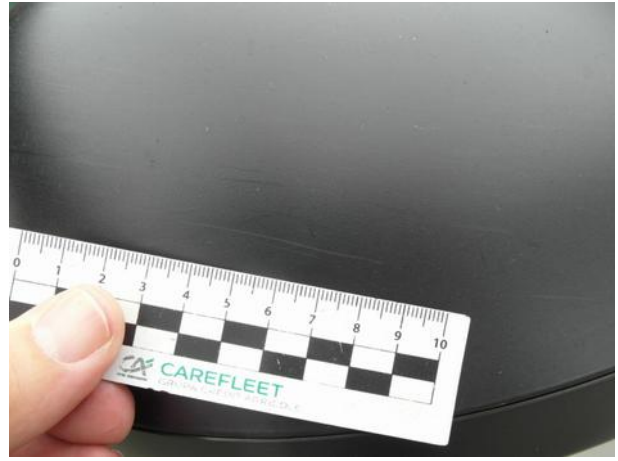
Dokumentacja fotograficzna do opinii CFM202107152













Dokumentacja fotograficzna do opinii CFM202107152

