

„APAC, Rzeczoznawstwo Motoryzacyjne i Maszynowe”

Licencja infoekspert, eurotaxglass's
55-040 Tyniec Mały, ul. Piaskowa 6

OCENA TECHNICZNA

Nr CFM202108034

Data badania – 09 sierpnia 2021r.

Rzeczoznawca - Marcin Stachurka

Zleceniodawca: Carefleet S.A.
Adres: ul. Legnicka 48 bud. C-D, 54-202 Wrocław
Zakres oceny: Określenie wartości pojazdu dla potrzeb sprzedaży w trybie przetargu.

Dane techniczne:

Nr rejestracyjny: DW5A860

Marka pojazdu: FORD
Model: MONDEO 2.0 TDCI GOLD X TREND
Kolor: CZARNY

Oznaczenie: FORD MONDEO 2.0 TDCI GOLD X (TREND) LIFTBACK

Rodzaj nadwozia: Liftback

Rodzaj pojazdu: OSOBOWY

Liczba drzwi: 5

Liczba miejsc: 5

Wskazania licznika [km]: 159595

Nr fabryczny (VIN): WF0EXXWPCEFU01816

Rok produkcji: 2015

Rok produkcji – uwaga: Pojazd z polskiej sieci dealerskiej.

Masa całkowita (kg): 2260

Masa własna (kg): 1503

Rodzaj paliwa: Olej napędowy

Norma EURO: 6

Typ silnika: ZS

Układ/liczba cyl.: R-4

Pojemność [cm³]: 1997

Moc [kW]: 110.30

Data pierwszej rejestracji w kraju: 18.11.2015

Pojazd zbadano w Magnicach k/Wrocławia na parkingu EFL S.A. w obecności zleceniodawcy.

UWAGI:

Pojazd zarejestrowany na: CAREFLEET S.A.
PL. ORLĄT LWOWSKICH 1
53-605 WROCŁAW

1. Dowód rejestracyjny: DR/BAL 4528538
2. Data następnego badania technicznego: 15.01.2022r.
3. Kluczyki ilość kompletów: 2 (Oba klucze z pilotami centralnego zamka.)
4. Dokumentacja eksploatacyjna pojazdu: instrukcja obsługi - jest, książka przeglądów - jest

5. 1. Termin badania technicznego: 15.01.2022r.
2. Książka serwisowa z wpisami przy stanie dromomierza: 7km oraz 29167km.

WYNIKI BADANIA :

I. Silnik stwierdzono: Układ smarowania - poziom oleju na wskaźniku kontrolnym – powyżej min. Poziom ciecchy w zbiorniku wyrównawczym układu chłodzenia – powyżej min. Rozruch oraz praca silnika w warunkach parkingowych w normie. Komora silnika zabrudzona eksploatacyjnie. Zaleca się sprawdzenie pracy silnika w warunkach drogowych.

II. Podwozie stwierdzono: Działanie układu hamulcowego i kierowniczego w warunkach parkingowych w normie. Układ wydechowy – pokryty korozją. Zaleca się sprawdzenie układów podwozia pojazdu w warunkach drogowych.

III. Układ przeniesienia napędu stwierdzono: Skrzynia biegów – manualna 6 biegowa. Działanie skrzyni biegów w warunkach parkingowych w normie. Napęd na oś przednią. Zaleca się sprawdzenie układów przeniesienia napędu w warunkach warsztatowych i wykonanie przeglądu. Obręcze kół ze stopów lekkich - 4 sztuki. Obręcz koła zapasowego - stalowa.

IV. Nadwozie stwierdzono: Barwa nadwozia – czarna. Zderzak przedni – drobne zarysowania i odpryski lakieru na poszyciu zewnętrznym. Szyba czołowa – drobne odpryski na powierzchni zewnętrznej. Pokrywa komory silnika – drobne zarysowania i odpryski powłoki lakierowej. Błotnik prawy – drobne zarysowania. Drzwi prawe przednie – drobne zarysowania. Drzwi prawe tylne – drobne zarysowania. Poszycie tylne boku prawego – zagięcie punktowe, drobne zarysowania. Zderzak tylny – głębokie zarysowania na odcinkach ok 5mm, 3mm, 4mm, 35mm, drobne zarysowania. Drzwi tyłu nadwozia – drobne zarysowania. Przetarta uszczelka we wnęce drzwi tyłu nadwozia. Poszycie tylne boku lewego – zagięcie punktowe, drobne zarysowania. Drzwi lewe tylne – zagięcie punktowe, drobne zarysowania. Drzwi lewe przednie – drobne zarysowania. Błotnik lewy – drobne zarysowania. Dach – zarysowanie na odcinku ok 65mm, drobne zarysowania. Słupki lewy A - odprysk lakieru. Powiększona grubość powłoki lakierowej pokrywy komory silnika: do 337um, błotnika prawego: do 239um, drzwi prawych przednich: do 207um, drzwi tyłu nadwozia: do 270um, drzwi lewych tylnych: do 220um, drzwi lewych przednich: do 208um. Zmierzona grubość powłoki lakierowej pozostałych zewnętrznych metalowych elementów nadwozia: do 152um.

V. Wnętrze stwierdzono: Deska rozdzielcza i poszycia tapicerskie wnętrza pojazdu – miejscowe zarysowania z ubytkami tworzywa. Poszycia tapicerskie foteli przednich, kanapy tylnej, wykładzin podłogi i podsufitki – miejscowo zabrudzone. Układ klimatyzacji wymaga sprawdzenia szczelności, uzupełnienia czynnika roboczego oraz oczyszczenia parownika i układu dolotowego powietrza do wnętrza. Tapicerka drzwi prawych tylnych - liczne głębokie zarysowania. Półka bagażnika - przełamana.

VI. Wyposażenie, stwierdzono:

VII. Wyposażenie dodatkowe:

- ABS
- Alarm
- Czujnik odległości przy parkowaniu - przód i tył
- Czujniki ciśnienia w ogumieniu
- Elektrycznie podnoszone szyby przednie i tylne
- Elektrycznie sterowany hamulec postojowy
- Felgi aluminiowe
- Immobilizer
- Kierownica skórzana
- Kierownica wielofunkcyjna

- Klimatyzacja automatyczna
- Komputer pokładowy
- Lusterka boczne sterowane elektrycznie
- Poduszka kierowcy
- Poduszka kolanowa kierowcy
- Poduszka Pasażera
- Poduszki boczne
- Poduszki-System kurtyn
- Radio CD
- Szyba czołowa ogrzewana
- Światła do jazdy dziennej
- Światła przeciwmgielne
- Tempomat
- Wspomaganie układu kierowniczego
- Zamek centralny zdalnie sterowany
- Zderzaki w kolorze nadwozia

VIII. Ogumienie :

Opona	Producent	Rozmiar	Stopień zużycia (szacunkowo)
Lewy przód	Fulda Eco Control HP	215/60R16	65%
Prawy przód	Fulda Eco Control HP	215/60R16	65%
Lewy tył	Fulda Eco Control HP	215/60R16	65%
Prawy tył	Fulda Eco Control HP	215/60R16	65%
Zapasy	Maxxis	125/80/16	10%

Sporządzono w 2 egzemplarzach.

Do oceny dołączono 67 fotografii cyfrowych.

Niniejsza opinia nie jest ekspertyzą stanu technicznego pojazdu ani gwarancją niezawodności zespołów i podzespołów pojazdu, została sporządzona wyłącznie na podstawie oględzin w warunkach istniejących w miejscu badania. Opinia określa wyłącznie szacunkową wartość rynkową pojazdu i może być wykorzystana tylko przez zlecającego. Sporządzający opinię zastrzega się, że nie ponosi odpowiedzialności za wady ukryte pojazdu, wady prawne, błędy w dokumentacji pojazdu i błędy montażu. Opinia została sporządzona bezstronnie.

Rzeczoznawca , data: 12 sierpnia 2021

.....

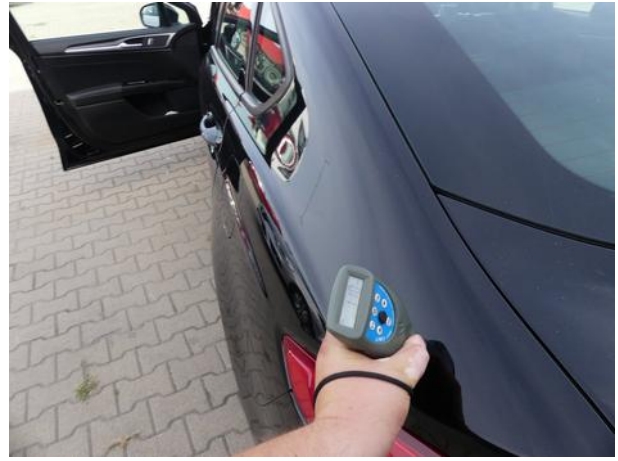
Dokumentacja fotograficzna do opinii CFM202108034



Dokumentacja fotograficzna do opinii CFM202108034









Dokumentacja fotograficzna do opinii CFM202108034



Przegląd przedsprzedaży i historia obsługi

Przebieg przedsprzedaży		Przebieg Obsługi	
Okres: 12.11.2015	Przebieg: 7 km	Auto-Boss Firma z ograniczoną odpowiedzialnością Sokół Armatorski 24-300 Wierzbica-Świąt, ul. Wierzbicka 250 50-004 Wrocław, Drogowa Kasa Bieżąca S.A. NIP 547-217-81-90 / 75	
Okres: 25.01.2017	Przebieg: 29.167	GERMAZ Firma Samochodowa Germał Sp. z o.o. 54-438 Wrocław, ul. Józefowska 210 PG OS, NIP 764-00-05-440 / 74	
Przebieg: [signature]	Przebieg: [signature]	Data: [signature]	
Okres: 6.04.2018	Przebieg: [signature]	Przebieg: [signature]	
Okres: []	Przebieg: []	Przebieg: []	
Okres: []	Przebieg: []	Przebieg: []	
Okres: []	Przebieg: []	Przebieg: []	
Okres: []	Przebieg: []	Przebieg: []	
Okres: []	Przebieg: []	Przebieg: []	



Dokumentacja fotograficzna do opinii CFM202108034



