

„APAC, Rzeczoznawstwo Motoryzacyjne i Maszynowe”

Licencja infoekspert, eurotaxglass's
55-040 Tyniec Mały, ul. Piaskowa 6

OCENA TECHNICZNA

Nr CFM202109032

Data badania – 06 września 2021r.

Rzeczoznawca - Marcin Stachurka

Zleceniodawca: Carefleet S.A.
Adres: ul. Legnicka 48 bud. C-D, 54-202 Wrocław
Zakres oceny: Określenie wartości pojazdu dla potrzeb sprzedaży w trybie przetargu.

Dane techniczne:

Nr rejestracyjny: DW8S127

Marka pojazdu: OPEL
Model: INSIGNIA 1.6 CDTI KOMBI
Kolor: CZARNY

Oznaczenie: OPEL INSIGNIA 1.6 CDTI KOMBI INNOVATION

Rodzaj nadwozia: Kombi

Rodzaj pojazdu: OSOBOWY

Liczba drzwi: 5

Liczba miejsc: 5

Wskazania licznika [km]: 155131

Nr fabryczny (VIN): W0VZT8EFXJ1045183

Rok produkcji: 2017

Rok produkcji – uwaga: Pojazd z polskiej sieci dealerskiej.

Masa całkowita (kg): 2140

Masa własna (kg): 1462

Rodzaj paliwa: Olej napędowy

Norma EURO: 6

Typ silnika: ZS

Układ/liczba cyl.: R-4

Pojemność [cm³]: 1598

Moc [kW]: 100.00

Data pierwszej rejestracji w kraju: 07.12.2017

Pojazd zbadano w Magnicach k/Wrocławia na parkingu EFL S.A. w obecności zleceniodawcy.

UWAGI:

Pojazd zarejestrowany na: CAREFLEET S.A.
ALEJE SOLIDARNOŚCI 46
61-696 POZNAŃ

1. Dowód rejestracyjny: DR/BAN 5130623
2. Data następnego badania technicznego: 07.12.2022r.
3. Kluczyki ilość kompletów: 2 (Oba klucze z pilotami centralnego zamka.)
4. Dokumentacja eksploatacyjna pojazdu: instrukcja obsługi - jest, książka przeglądów - jest

5. 1. Termin badania technicznego: 07.12.2022.
2. Książka serwisowa bez wpisów.

WYNIKI BADANIA :

I. Silnik stwierdzono: Układ smarowania - poziom oleju na wskaźniku kontrolnym – powyżej min. Poziom cieczy w zbiorniku wyrównawczym układu chłodzenia – powyżej min. Rozruch oraz praca silnika w warunkach parkingowych w normie. Komora silnika zabrudzona eksploatacyjnie. Zaleca się sprawdzenie pracy silnika w warunkach drogowych.

II. Podwozie stwierdzono: Działanie układu hamulcowego i kierowniczego w warunkach parkingowych w normie. Układ wydechowy – pokryty korozją. Zaleca się sprawdzenie układów podwozia pojazdu w warunkach drogowych. Brak dolnej osłony komory zespołu napędowego.

III. Układ przeniesienia napędu stwierdzono: Skrzynia biegów – manualna 6 biegowa. Działanie skrzyni biegów w warunkach parkingowych w normie. Napęd na oś przednią. Zaleca się sprawdzenie układów przeniesienia napędu w warunkach warsztatowych i wykonanie przeglądu. Obręcze kół ze stopów lekkich - 4 sztuki, miejscowo porysowane. Obręcz koła zapasowego - stalowa.

IV. Nadwozie stwierdzono: Barwa nadwozia – czarna z efektem metalicznym. Zderzak przedni – drobne zarysowania i odpryski lakieru na poszyciu zewnętrznym. Szyba czołowa – drobne odpryski na powierzchni zewnętrznej. Pokrywa komory silnika – głębokie zarysowanie na odcinku ok 8mm, złuszczenie lakieru o średnicy ok 25mm, drobne zarysowania i odpryski powłoki lakierowej. Błotnik prawy – głębokie zarysowania na powierzchni ok 35x5mm, drobne zarysowania. Drzwi prawe przednie – głębokie zarysowanie na odcinku ok 15mm, drobne zarysowania. Lusterko prawe - zarysowanie obudowy. Drzwi prawe tylne – głębokie zarysowanie na odcinku ok 6mm, zagięcie punktowe z ubytkiem lakieru, drobne zarysowania. Poszycie tylne boku prawego – zagięcie punktowe z ubytkiem lakieru, głębokie zarysowanie na odcinku ok 30mm, drobne zarysowania. Próg prawy - zarysowanie na odcinku ok 10mm. Zderzak tylny – drobne zarysowania. Drzwi tyłu nadwozia – drobne zarysowania. Poszycie tylne boku lewego – pięć zagięć punktowych, drobne zarysowania. Drzwi lewe tylne – zarysowanie na odcinku ok 15mm, drobne zarysowania. Drzwi lewe przednie – ubytki lakieru na tylnej krawędzi, drobne zarysowania. Błotnik lewy – zagięcie punktowe z odpryskiem lakieru, zarysowanie na odcinku ok 5mm, drobne zarysowania. Próg lewy - zarysowanie na odcinku ok 8mm. Dach – złuszczenie lakieru o średnicy ok 8mm, trzy zagięcia punktowe, drobne zarysowania. Powiększona grubość powłoki lakierowej drzwi prawych tylnych: do 177um, drzwi tyłu nadwozia: do 204um. Zmierzona grubość powłoki lakierowej pozostałych zewnętrznych metalowych elementów nadwozia: do 146um.

V. Wnętrze stwierdzono: Deska rozdzielcza i poszycia tapicerskie wnętrza pojazdu – miejscowe zarysowania z ubytkami tworzywa. Poszycia tapicerskie foteli przednich, kanapy tylnej, wykładzin podłogi i podsufitki – miejscowo zabrudzone. Układ klimatyzacji wymaga sprawdzenia szczelności, uzupełnienia czynnika roboczego oraz oczyszczenia parownika i układu dolotowego powietrza do wnętrza. Tapicerka drzwi prawych tylnych - głębokie zarysowania na odcinkach ok 10mm oraz 15mm.

VI. Wyposażenie, stwierdzono: Alarm kolizji.
System ostrzegający przed niezamierzoną zmianą pasa ruchu.
Tapicerka łączona eco skóra - materiał.
Elektryczna regulacja wysokości fotela kierowcy.
Przyciemniane tylne szyby.
Radioodtwarzacz fabryczny.

VII. Wyposażenie dodatkowe:

- ABS
- Alarm

- Czujnik odległości przy parkowaniu - przód i tył
- Czujniki ciśnienia w ogumieniu
- Dostęp komfortowy
- Elektrycznie podnoszone szyby przednie i tylne
- ESP - układ stabilizacji toru jazdy
- Felgi aluminiowe
- Immobilizer
- Kierownica skórzana
- Kierownica wielofunkcyjna
- Klimatyzacja automatyczna
- Komputer pokładowy
- Lakier metalik
- Lusterka boczne sterowane elektrycznie
- Poduszka kierowcy
- Poduszka Pasażera
- Poduszki boczne
- Poduszki-System kurtyn
- Relingi dachowe
- Światła do jazdy dziennej
- Światła przeciwmgielne
- Tempomat
- Wspomaganie układu kierowniczego
- Zamek centralny zdalnie sterowany
- Zderzaki w kolorze nadwozia

VIII. Ogumienie :

Opona	Producent	Rozmiar	Stopień zużycia (szacunkowo)
Lewy przód	Michelin Primacy 3	215/55R17	65%
Prawy przód	Michelin Primacy 3	215/55R17	65%
Lewy tył	Michelin Primacy 3	215/55R17	50%
Prawy tył	Michelin Primacy 3	215/55R17	50%
Zapasy	Maxxis	125/70R17	10%

Sporządzono w 2 egzemplarzach.

Do oceny dołączono 139 fotografii cyfrowych.

Niniejsza opinia nie jest ekspertyzą stanu technicznego pojazdu ani gwarancją niezawodności zespołów i podzespołów pojazdu, została sporządzona wyłącznie na podstawie oględzin w warunkach istniejących w miejscu badania. Opinia określa wyłącznie szacunkową wartość rynkową pojazdu i może być wykorzystana tylko przez zlecającego. Sporządzający opinię zastrzega się, że nie ponosi odpowiedzialności za wady ukryte pojazdu, wady prawne, błędy w dokumentacji pojazdu i błędy montażu. Opinia została sporządzona bezstronnie.

Rzeczoznawca , data: 11 września 2021

.....

Dokumentacja fotograficzna do opinii CFM202109032

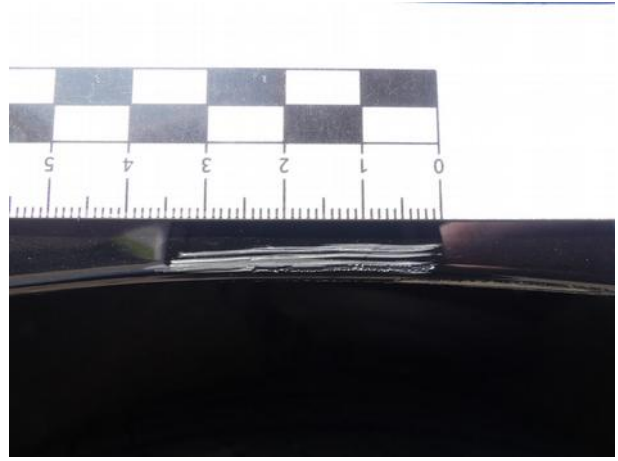


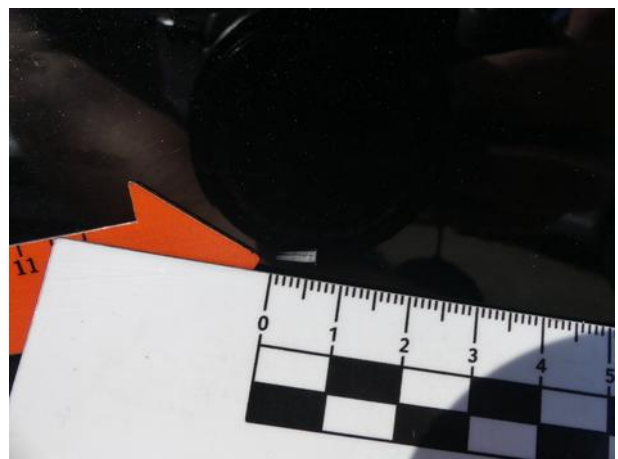
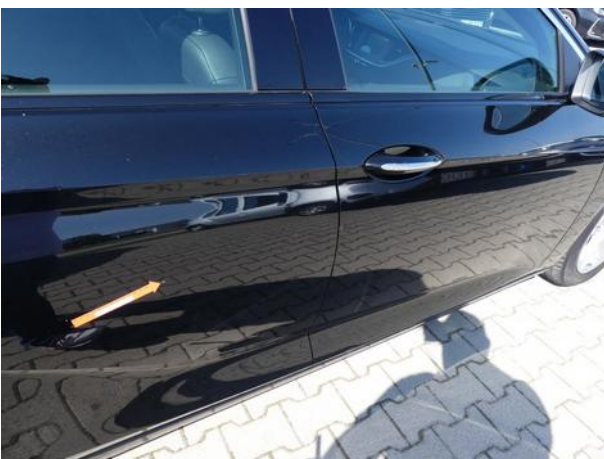
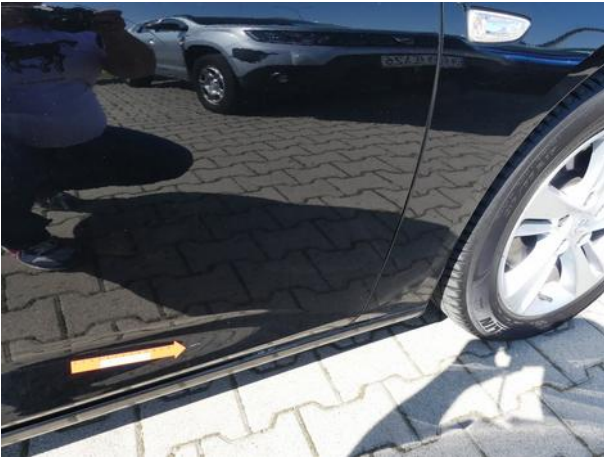
Dokumentacja fotograficzna do opinii CFM202109032



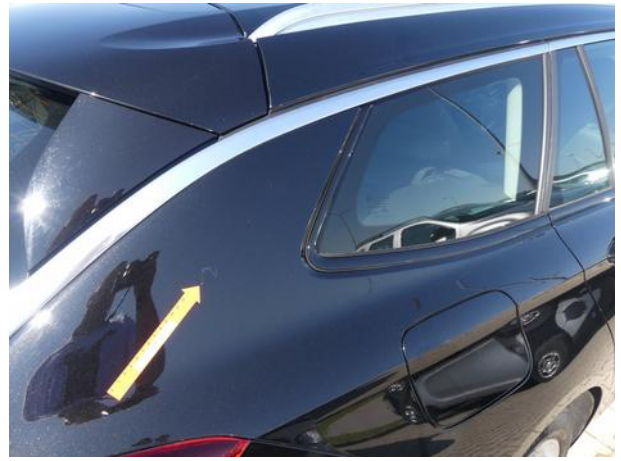


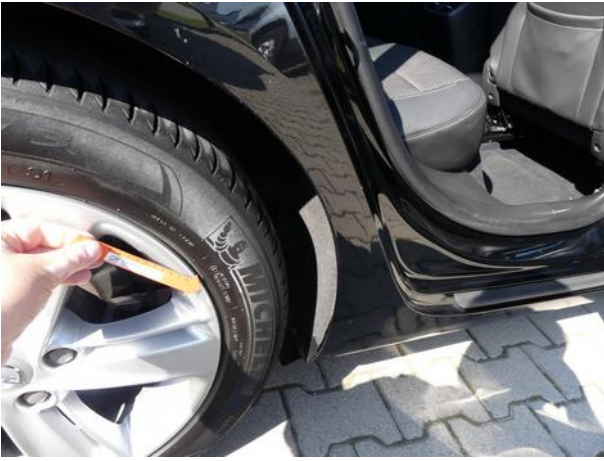


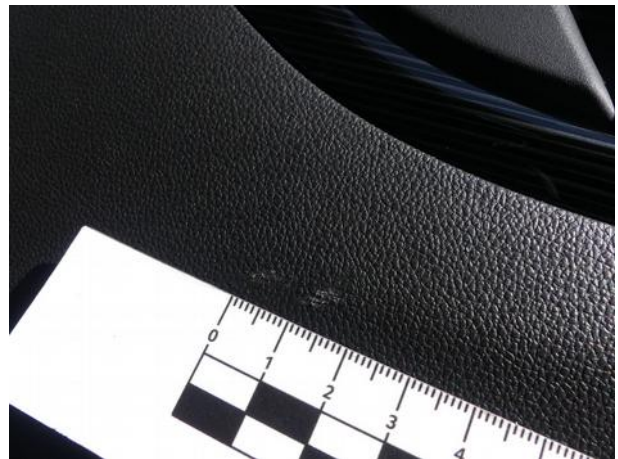






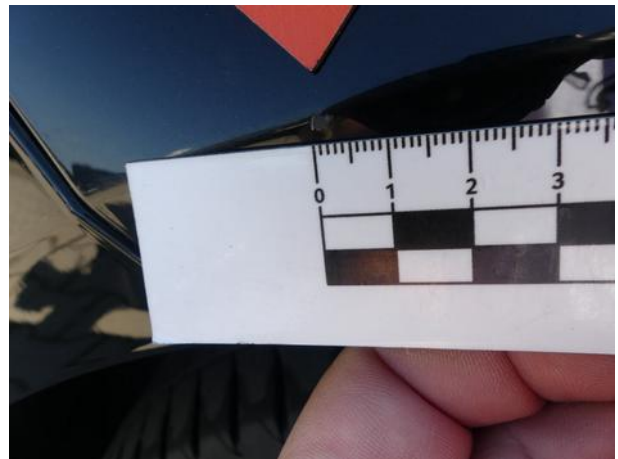
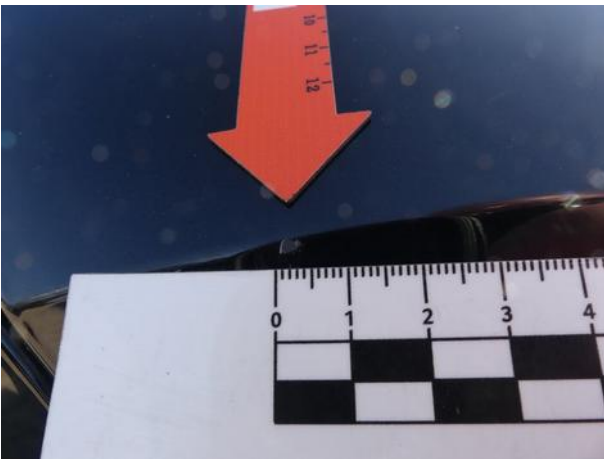


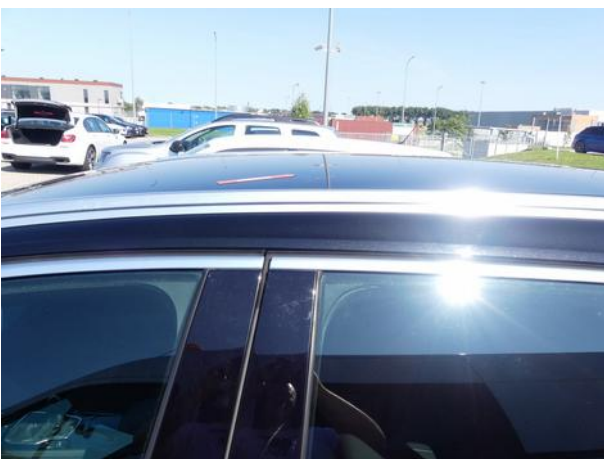
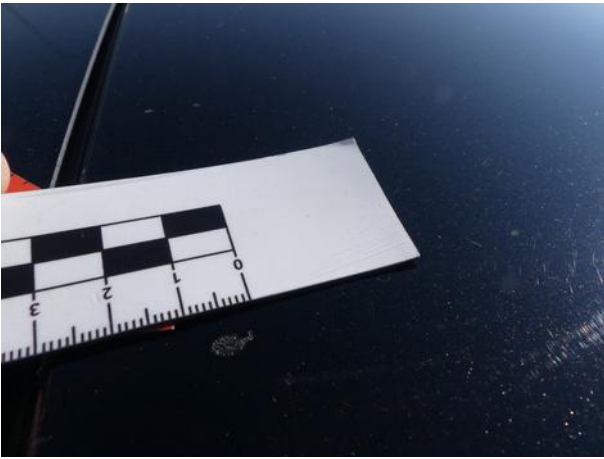
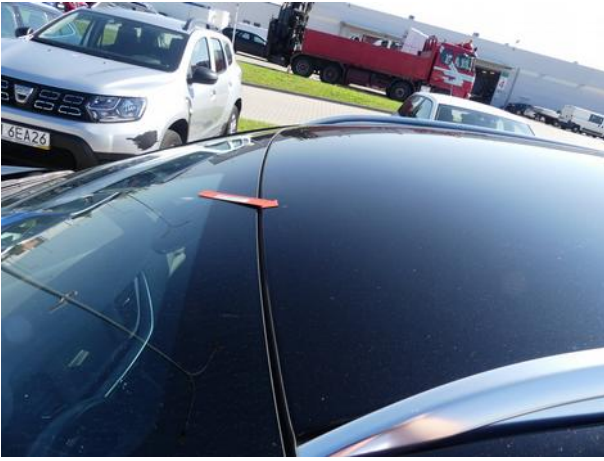












Dokumentacja fotograficzna do opinii CFM202109032



