

„APAC, Rzeczoznawstwo Motoryzacyjne i Maszynowe”

Licencja infoekspert, eurotaxglass's
55-040 Tyniec Mały, ul. Piaskowa 6

OCENA TECHNICZNA

Nr CFM202109053

Data badania – 08 września 2021r.

Rzeczoznawca - Marcin Stachurka

Zleceniodawca: Carefleet S.A.
Adres: ul. Legnicka 48 bud. C-D, 54-202 Wrocław
Zakres oceny: Określenie wartości pojazdu dla potrzeb sprzedaży w trybie przetargu.

Dane techniczne:

Nr rejestracyjny: DW7CA20

Marka pojazdu: PEUGEOT
Model: BOXER 2.0 BLUE HDI L2H2 333
Kolor: BIAŁY

Oznaczenie: PEUGEOT BOXER 2.0 BLUE HDI L2H2 333 FURGON

Rodzaj nadwozia: Furgon

Rodzaj pojazdu: CIĘŻAROWY

Liczba drzwi: 4

Liczba miejsc: 3

Wskazania licznika [km]: 57421

Nr fabryczny (VIN): VF3YB2MFB12J45494

Rok produkcji: 2018

Rok produkcji – uwaga: Pojazd z polskiej sieci dealerskiej.

Masa całkowita (kg): 3300

Masa własna (kg): 1925

Ładowność (kg): 1375

Rodzaj paliwa: Olej napędowy

Norma EURO: 6

Typ silnika: ZS

Układ/liczba cyl.: R-4

Pojemność [cm³]: 1997

Moc [kW]: 96.00

Data pierwszej rejestracji w kraju: 07.12.2018

Pojazd zbadano w Magnicach k/Wrocławia na parkingu EFL S.A. w obecności zleceniodawcy.

UWAGI:

Pojazd zarejestrowany na: CAREFLEET S.A.
PLAC ORLAŃ LWOWSKICH 1
53-605 WROCLAW

1. Dowód rejestracyjny: DR/BAO 5313448
2. Data następnego badania technicznego: 07.12.2021r.
3. Kluczyki ilość kompletów: 2 (Jeden z kluczy wyposażony w pilot centralnego zamka.)
4. Dokumentacja eksploatacyjna pojazdu: instrukcja obsługi - jest, książka przeglądów - jest

5. 1. Termin badania technicznego: 07.12.2021.
2. Książka serwisowa bez wpisów.
3. Dowód rejestracyjny z wpisem VAT-1a.

WYNIKI BADANIA :

I. Silnik stwierdzono: Układ smarowania - poziom oleju na wskaźniku kontrolnym – powyżej min. Poziom cieczy w zbiorniku wyrównawczym układu chłodzenia – powyżej min. Rozruch oraz praca silnika w warunkach parkingowych w normie. Komora silnika zabrudzona eksploatacyjnie. Zaleca się sprawdzenie pracy silnika w warunkach drogowych.

II. Podwozie stwierdzono: Rozstaw osi - ok 3500mm. Działanie układu hamulcowego i kierowniczego w warunkach parkingowych w normie. Układ wydechowy – pokryty korozją. Zaleca się sprawdzenie układów podwozia pojazdu w warunkach drogowych.

III. Układ przeniesienia napędu stwierdzono: Skrzynia biegów – manualna 6 biegowa. Działanie skrzyni biegów w warunkach parkingowych w normie. Napęd na oś przednią. Zaleca się sprawdzenie układów przeniesienia napędu w warunkach warsztatowych i wykonanie przeglądu. Obręcze kół - stalowe 5 sztuk.

IV. Nadwozie stwierdzono: Barwa nadwozia – biała. Na poszyciach nadwozia stwierdzono naklejki reklamowe. Zderzak przedni – pocięty i porysowany po stronie prawej na odcinku ok 200mm, liczne głębokie zarysowania po stronie lewej, drobne zarysowania. Szyba czołowa z oznaczeniem Nordglass – drobne odpryski na powierzchni zewnętrznej. Pokrywa komory silnika – drobne zarysowania i odpryski powłoki lakierowej. Błotnik prawy – drobne zarysowania. Drzwi prawe przednie – odprysk lakieru o średnicy ok 8mm, drobne zarysowania. Poszycie tylne boku prawego – drobne zagięcia, drobne zarysowania. Zderzak tylny – miejscowe zarysowania i zagięcia. Drzwi tyłu nadwozia – drobne zarysowania i zagięcia. Poszycie tylne boku lewego – zagięcie z ubytkami lakieru o średnicy ok 35mm na tylnym narożniku, drobne zarysowania. Drzwi lewe przednie – odprysk lakieru o średnicy ok 15mm, drobne zarysowania. Lusterko lewe - połamana obudowa. Błotnik lewy – zarysowania z zagięciami w części przedniej na powierzchni ok 180x200mm, drobne zarysowania. Próg lewy - liczne ubytki lakieru na odcinkach ok 130mm, 200mm, 130mm. Dach – drobne zarysowania. Powiększona grubość powłoki lakierowej drzwi prawych tylnych: do 164µm, poszycia tylnego boku prawego: do 152µm. Zmierzona grubość powłoki lakierowej pozostałych zewnętrznych metalowych elementów nadwozia: do 107µm.

V. Wnętrze stwierdzono: Deska rozdzielcza i poszycia tapicerskie wnętrza pojazdu – miejscowe zarysowania z ubytkami tworzywa. Poszycia tapicerskie foteli, wykładzin podłogi i podsufitki – miejscowo zabrudzone. Układ klimatyzacji wymaga sprawdzenia szczelności, uzupełnienia czynnika roboczego oraz oczyszczenia parownika i układu dolotowego powietrza do wnętrza. Przestrzeń ładunkowa, stwierdzono: miejscowe zarysowania i zagięcia poszyc przestrzeni ładunkowej. Ściana grodziowa - zagięcia i ubytki lakieru z ogniskami korozji. Wymiary przestrzeni ładunkowej: długość ok 3050mm, wysokość ok 1930mm, szerokość maksymalna ok 1800mm. W tylnej części przestrzeni ładunkowej zamontowano składany podest / rampę załadunkową.

VI. Wyposażenie, stwierdzono: Szyby drzwi przednich sterowane elektrycznie. Radiodtwarzacz fabryczny.

VII. Wyposażenie dodatkowe:

- ABS
- ASR
- Immobilizer
- Kierownica wielofunkcyjna
- Klimatyzacja

- Lusterka boczne sterowane elektrycznie
- Poduszka kierowcy
- Wspomaganie układu kierowniczego
- Zamek centralny zdalnie sterowany

VIII. Ogumienie :

Opona	Producent	Rozmiar	Stopień zużycia (szacunkowo)
Lewy przód	Bridgestone Duravis	215/70R15C	30%
Prawy przód	Bridgestone Duravis	215/70R15C	30%
Lewy tył	Bridgestone Duravis	215/70R15C	30%
Prawy tył	Bridgestone Duravis	215/70R15C	30%
Zapasy	Bridgestone Duravis	215/70R15C	10%

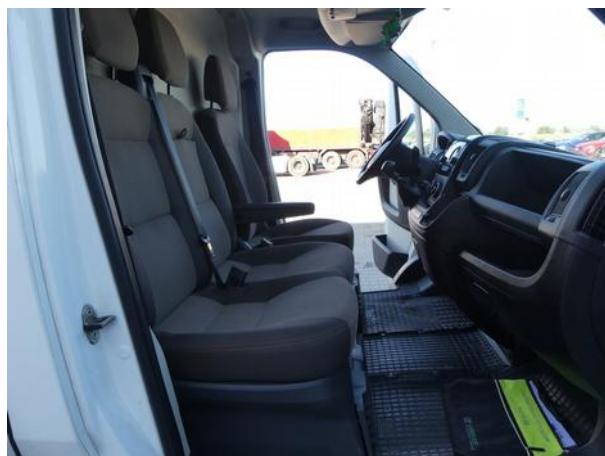
Sporządzono w 2 egzemplarzach.

Do oceny dołączono 88 fotografii cyfrowych.

Niniejsza opinia nie jest ekspertyzą stanu technicznego pojazdu ani gwarancją niezawodności zespołów i podzespołów pojazdu, została sporządzona wyłącznie na podstawie oględzin w warunkach istniejących w miejscu badania. Opinia określa wyłącznie szacunkową wartość rynkową pojazdu i może być wykorzystana tylko przez zlecającego. Sporządzający opinię zastrzega się, że nie ponosi odpowiedzialności za wady ukryte pojazdu, wady prawne, błędy w dokumentacji pojazdu i błędy montażu. Opinia została sporządzona bezstronnie.

Rzecznawca , data: 14 września 2021

.....



Dokumentacja fotograficzna do opinii CFM202109053



