

**„APAC, Rzeczoznawstwo Motoryzacyjne i Maszynowe”**

Licencja infoekspert, eurotaxglass's  
55-040 Tyniec Mały, ul. Piaskowa 6

**OCENA TECHNICZNA**

**Nr CFM202108197**

**Data badania – 01 września 2021r.**  
**Rzeczoznawca - Kazimierz Sikorski**

**Zleceniodawca:** Carefleet S.A.  
**Adres:** ul. Legnicka 48 bud. C-D, 54-202 Wrocław  
**Zakres oceny:** Określenie wartości pojazdu dla potrzeb sprzedaży w trybie przetargu.

**Dane techniczne:**

Nr rejestracyjny: DW7T790

Marka pojazdu: RENAULT  
Model: MEGANE 1.5 DCI  
Kolor: srebrny

Rodzaj nadwozia: Hatchback  
Rodzaj pojazdu: samochód osobowy  
Liczba drzwi: 5  
Liczba miejsc: 5  
Nr fabryczny (VIN): VF1RFB00260092317  
Rok produkcji: 2018  
Rok produkcji – uwaga: 1. Pojazd z polskiej sieci dealerskiej.  
2. Data pierwszej rejestracji – 27.02.2018r.

Masa całkowita (kg): 1841  
Masa własna (kg): 1292  
Rodzaj paliwa: Olej napędowy  
Norma EURO: 6  
Typ silnika: zapłon samoczynny  
Układ/liczba cyl.: R/4  
Pojemność [cm<sup>3</sup>]: 1461  
Moc [kW]: 66.00

Data pierwszej rejestracji w kraju: 27.02.2018

Pojazd zbadano w Magnicach k/Wrocławia na parkingu EFL S.A. w obecności zleceniodawcy.

**UWAGI:**

Pojazd zarejestrowany Carefleet S.A. 54-202 Wrocław, ul. Legnicka 48 bud. C-D  
na:

1. Dowód rejestracyjny: DR/BAO 0926298
2. Data następnego badania technicznego: 23.02.2023r.
3. Kluczyki ilość kompletów: 2
4. Dokumentacja eksploatacyjna pojazdu: instrukcja obsługi - jest, książka przeglądów - brak
5. 1. Dokumentacja eksploatacyjna pojazdu: książka serwisowa – pojazd niewyposażony;  
instrukcja obsługi – pojazd wyposażony, potwierdzenie wykonania przeglądu po przebiegu:

30.840, 59.943, 90.434km /ostatni wpis w sierpniu 2019r./.  
2. Badania techniczne pojazdu ważne do – 23.02.2023r.

## **WYNIKI BADANIA :**

### **I. Silnik stwierdzono:** Rozruch silnika łatwy.

Parametry pracy silnika w normie.

Układ smarowania – poziom oleju na wskaźniku kontrolnym powyżej minimum.

Układ chłodzenia – poziom cieczy w zbiorniku wyrównawczym układu powyżej minimum.

Silnik, osprzęt i komora silnika zabrudzone eksploatacyjnie.

Zalecane sprawdzenie pracy silnika w warunkach drogowych.

### **II. Podwozie stwierdzono:** Zawieszenie przednie i tylne – działanie układu w warunkach parkingowych bez uwag.

Układ kierowniczy – działanie układu w warunkach parkingowych w normie, zalecane sprawdzenie geometrii i luzów układu w warunkach stanowiskowych.

Układ hamulcowy – działanie układu w warunkach parkingowych w normie.

### **III. Układ przeniesienia napędu stwierdzono:** Skrzynia biegów manualna 6-cio stopniowa, napęd na oś przednią, działanie elementów układu przeniesienia napędu w warunkach parkingowych bez uwag, zalecane sprawdzenie w warunkach drogowych i wykonanie przeglądu. Obręcze kół stalowe. Kołpak koła (4szt.) – miejscowo obtarte, jeden kołpak pęknięty.

### **IV. Nadwozie stwierdzono:** Grubości powłok lakierowych na elementach poszyc zewnętrznym nadwozia wynoszą od 0,113 do 0,126mm.

Pokrywa komory silnika – odpryski powłoki lakierowej.

Dach – wgniecenia.

Poszycie części tylnej prawego boku nadwozia – wgniecenie, zarysowania powłoki lakierowej.

Miejscowe zarysowania i obtarcia powłoki lakierowej pozostałych elementów poszyc zewnętrznym.

Zderzak przedni i tylny – drobne zarysowania powłoki lakierowej.

### **V. Wnętrze stwierdzono:** Deska rozdzielcza, wykładzina podłogi, tapicerki drzwi – zabrudzone eksploatacyjnie. Tapicerka foteli – zabrudzona. Podsufitka – zabrudzona. Wykładzina bagażnika – zabrudzona. Pokrywa wewnętrzna drzwi tyłu nadwozia – obtarta. Układ klimatyzacji wymaga przeglądu w serwisie.

### **VI. Wyposażenie, stwierdzono:** 1. Radio fabryczne.

2. System start/stop.

### **VII. Wyposażenie dodatkowe:**

- ABS
- DSTC - system kontroli stabilności i trakcji
- Elektrycznie podnoszone szyby przednie i tylne
- Immobilizer
- Klimatyzacja
- Komputer pokładowy
- Lakier metalik
- Lusterka boczne sterowane elektrycznie
- Poduszka kierowcy

- Poduszka Pasażera
- Poduszki boczne
- Poduszki-System kurtyn
- Światła do jazdy dziennej
- Światła przeciwmgielne
- Tempomat
- Trzecie światło STOP
- Wspomaganie układu kierowniczego
- Zamek centralny zdalnie sterowany

#### VIII. Ogumienie :

Opona	Producent	Rozmiar	Stopień zużycia (szacunkowo)
oś I lewa	Fortuna (M+S)	205/55 R16	ok. 50%
oś I prawa	Fortuna (M+S)	205/55 R16	ok. 50%
oś II lewa	Fortuna (M+S)	205/55 R16	ok. 50%
oś II prawa	Fortuna (M+S)	205/55 R16	ok. 50%
koło zapasowe	Michelin	195/65 R15	10%

Sporządzono w 2 egzemplarzach.

Do oceny dołączono 48 fotografii cyfrowych.

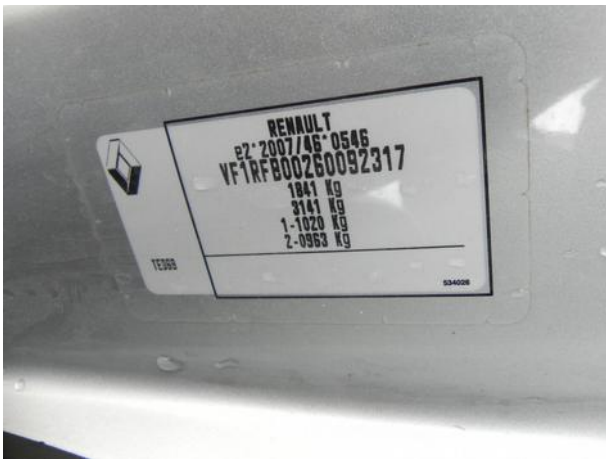
**Niniejsza opinia nie jest ekspertyzą stanu technicznego pojazdu ani gwarancją niezawodności zespołów i podzespołów pojazdu, została sporządzona wyłącznie na podstawie oględzin w warunkach istniejących w miejscu badania. Opinia określa wyłącznie szacunkową wartość rynkową pojazdu i może być wykorzystana tylko przez zlecającego. Sporządzający opinię zastrzega się, że nie ponosi odpowiedzialności za wady ukryte pojazdu, wady prawne, błędy w dokumentacji pojazdu i błędy montażu. Opinia została sporządzona bezstronnie.**

Rzecznawca , data: 05 września 2021

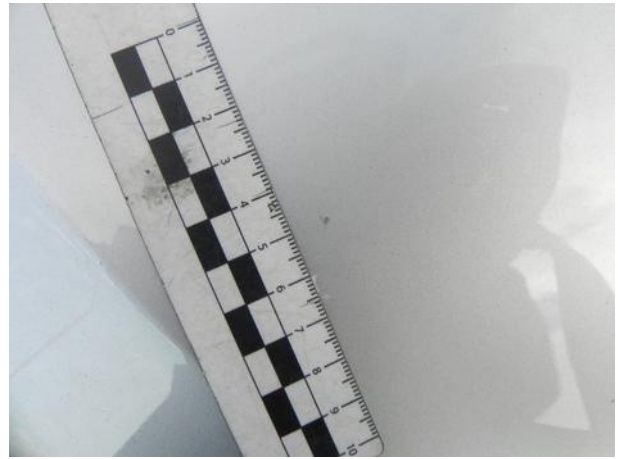
.....



Dokumentacja fotograficzna do opinii CFM202108197







Dokumentacja fotograficzna do opinii CFM202108197





