

„Moto-Expert Marcin Stachurka”
Moto-Expert Marcin Stachurka
51-519 Wrocław, ul. Gitarowa 37

OCENA TECHNICZNA
Nr CFM202109062
Data badania – 15 lutego 2022r.
Rzecznawca - Marcin Stachurka

Zleceniodawca: Carefleet S.A.
Adres: ul. Legnicka 48 bud. C-D, 54-202 Wrocław
Zakres oceny: Określenie wartości pojazdu dla potrzeb sprzedaży w trybie przetargu.

Dane techniczne:

Nr rejestracyjny: DW1C935

Marka pojazdu: FORD
Model: GALAXY 2.0 TDCI TREND
Kolor: CZARNY

Oznaczenie: FORD GALAXY 2.0 TDCI TREND
Rodzaj nadwozia: Kombi
Rodzaj pojazdu: OSOBOWY
Liczba drzwi: 5
Liczba miejsc: 7
Wskazania licznika [km]: 162014
Nr fabryczny (VIN): WF0KXXWPCFKM39019
Rok produkcji: 2015
Rok produkcji – uwaga: Pojazd z polskiej sieci dealerskiej.
Masa całkowita (kg): 2535
Masa własna (kg): 1677
Rodzaj paliwa: Olej napędowy
Norma EURO: 6
Typ silnika: ZS
Układ/liczba cyl.: R-4
Pojemność [cm³]: 1997
Moc [kW]: 88.00

Data pierwszej rejestracji w kraju: 11.01.2016

Pojazd zbadano w Magnicach k/Wrocławia na parkingu EFL S.A. w obecności zleceniodawcy.

UWAGI:

Pojazd zarejestrowany na: CAREFLEET S.A.
PL. ORLĄT LWOWSKICH 1
53-605 WROCLAW

1. Dowód rejestracyjny: DR/BAM 0151038
2. Data następnego badania technicznego: 08.01.2022r.
3. Kluczyki ilość kompletów: 2 (Oba klucze z pilotami centralnego zamka.)
4. Dokumentacja eksploatacyjna pojazdu: instrukcja obsługi - jest, książka przeglądów - jest

5. 1. Termin badania technicznego: 08.01.2022r.
2. Książka serwisowa z wpisami przy stanie drogomierza: 7km, 23304km, 57093km, 86690km, 114998km, 145636km.

WYNIKI BADANIA :

I. Silnik stwierdzono: Układ smarowania - poziom oleju na wskaźniku kontrolnym – powyżej min. Poziom cieczy w zbiorniku wyrównawczym układu chłodzenia – powyżej min. Rozruch silnika w warunkach parkingowych w normie. Stwierdzono powiększony poziom wibracji podczas pracy silnika. Komora silnika zabrudzona eksploatacyjnie. Zaleca się sprawdzenie pracy silnika w warunkach drogowych.

II. Podwozie stwierdzono: Działanie układu hamulcowego i kierowniczego w warunkach parkingowych w normie. Układ wydechowy – pokryty korozją. Zaleca się sprawdzenie układów podwozia pojazdu w warunkach drogowych.

III. Układ przeniesienia napędu stwierdzono: Skrzynia biegów – manualna 6 biegowa. Działanie skrzyni biegów w warunkach parkingowych w normie. Napęd na oś przednią. Zaleca się sprawdzenie układów przeniesienia napędu w warunkach warsztatowych i wykonanie przeglądu. Obręcze kół - stalowe 5 sztuk. Kołpaki kół - 4 sztuki. Pojazd wyposażony w koło dojazdowe.

IV. Nadwozie stwierdzono: Barwa nadwozia – czarna. Zderzak przedni – drobne zarysowania i odpryski lakieru na poszyciu zewnętrznym. Szyba czołowa – odprysk z pęknięciem, drobne odpryski na powierzchni zewnętrznej. Pokrywa komory silnika – drobne zarysowania. Słupki prawy przedni - odprysk lakieru o średnicy ok 3mm. Błotnik prawy – drobne zarysowania. Drzwi prawe przednie – drobne zarysowania. Drzwi prawe tylne – drobne zarysowania. Próg prawy - zagięcie punktowe, głębokie zarysowanie na odcinku ok 10mm. Poszycie tylne boku prawego – głębokie zarysowania na odcinku ok 10mm, 14mm, drobne zarysowania. Zderzak tylny – odkształcenie o średnicy ok 5mm po stronie prawej, drobne zarysowania. Drzwi tyłu nadwozia – ogniska korozji w części dolnej po stronie wewnętrznej, drobne zarysowania. Poszycie tylne boku lewego – drobne zarysowania. Drzwi lewe tylne – drobne zarysowania. Drzwi lewe przednie – głębokie ubytki lakieru na odcinkach ok 12mm, 5mm, 12mm, głębokie zarysowania na odcinkach ok 12mm, 10mm, zagięcie punktowe z odpryskiem lakieru, drobne zarysowania. Uszczelka we wnęce drzwi lewych przednich - rozdarcie. Słupki lewy B - głębokie zarysowania na odcinkach ok 8mm, 5mm, 5mm, 5mm. Błotnik lewy – drobne zarysowania. Próg lewy - cztery zagięcia punktowe, głębokie zarysowania na odcinkach ok 10mm oraz 30mm. Dach – drobne zarysowania. Powiększona grubość powłoki lakierowej pokrywy komory silnika: do 269um, drzwi prawych przednich: do 190um, słupka prawego przedniego: do 171um, drzwi prawych tylnych: do 230um, poszycia tylnego boku prawego: do 390um, poszycia tylnego boku lewego: do 276um, drzwi lewych tylnych: do 267um, błotnika lewego: do 193um. Zmierzona grubość powłoki lakierowej pozostałych zewnętrznych metalowych elementów nadwozia: do 150um.

V. Wnętrze stwierdzono: Deska rozdzielcza i poszycia tapicerskie wnętrza pojazdu – miejscowe zarysowania z ubytkami tworzywa. Poszycia tapicerskie foteli przednich, kanapy tylnej, wykładzin podłogi i podsufitki – miejscowo zabrudzone. Układ klimatyzacji wymaga sprawdzenia szczelności, uzupełnienia czynnika roboczego oraz oczyszczenia parownika i układu dolotowego powietrza do wnętrza. Tapicerka drzwi prawych tylnych - zarysowania i zagięcia. Tylna kratka nawiewu - uszkodzona. Tapicerka drzwi lewych tylnych - zarysowania i zagięcia. Tapicerka drzwi tyłu nadwozia - głębokie zarysowania, brak elementu w części środkowej. Tapicerka prawej ściany bagażnika - głębokie zarysowania. Tapicerka prawego słupka D - głębokie zarysowania. Tapicerka lewego słupka B - głębokie zarysowania. Tapicerka drzwi lewych przednich - zagięcia i zarysowania.

VI. Wyposażenie, stwierdzono: Radioodtwarzacz fabryczny.

VII. Wyposażenie dodatkowe:

- ABS
- Czujniki ciśnienia w ogumieniu
- Elektrycznie podnoszone szyby przednie i tylne
- ESP - układ stabilizacji toru jazdy
- Immobilizer
- Kierownica skórzana
- Kierownica wielofunkcyjna
- Klimatyzacja automatyczna
- Komputer pokładowy
- Lusterka boczne składane
- Lusterka boczne sterowane elektrycznie
- Poduszka kierowcy
- Poduszka kolanowa kierowcy
- Poduszka Pasażera
- Poduszki boczne
- Poduszki-System kurtyn
- Relingi dachowe
- Światła przeciwmgielne
- Wspomaganie układu kierowniczego
- Zamek centralny zdalnie sterowany
- Zderzaki w kolorze nadwozia

VIII. Ogumienie :

Opona	Producent	Rozmiar	Stopień zużycia (szacunkowo)
Lewy przód	BF Goodrich G Grip	225/55R17	65%
Prawy przód	BF Goodrich G Grip	225/55R17	65%
Lewy tył	Bridgestone Turanza	225/55R17	75%
Prawy tył	Bridgestone Turanza	225/55R17	75%

Sporządzono w 2 egzemplarzach.

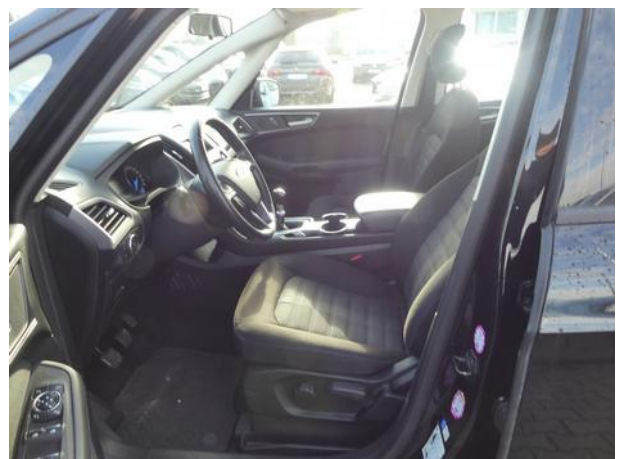
Do oceny dołączono 114 fotografii cyfrowych.

Niniejsza opinia nie jest ekspertyzą stanu technicznego pojazdu ani gwarancją niezawodności zespołów i podzespołów pojazdu, została sporządzona wyłącznie na podstawie oględzin w warunkach istniejących w miejscu badania. Opinia określa wyłącznie szacunkową wartość rynkową pojazdu i może być wykorzystana tylko przez zlecającego. Sporządzający opinię zastrzega się, że nie ponosi odpowiedzialności za wady ukryte pojazdu, wady prawne, błędy w dokumentacji pojazdu i błędy montażu. Opinia została sporządzona bezstronnie.

Rzeczoznawca , data: 16 lutego 2022

.....

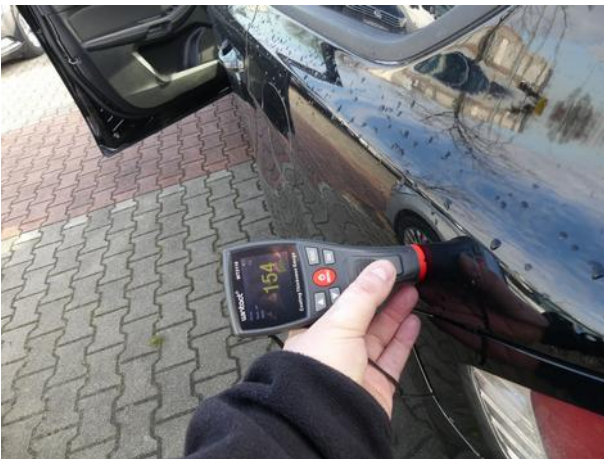
Dokumentacja fotograficzna do opinii CFM202109062



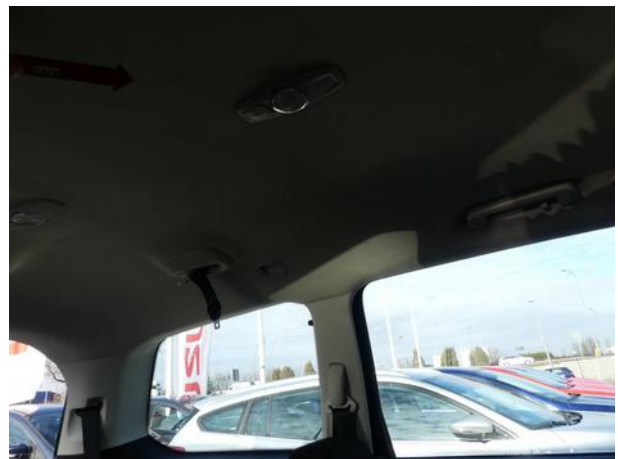
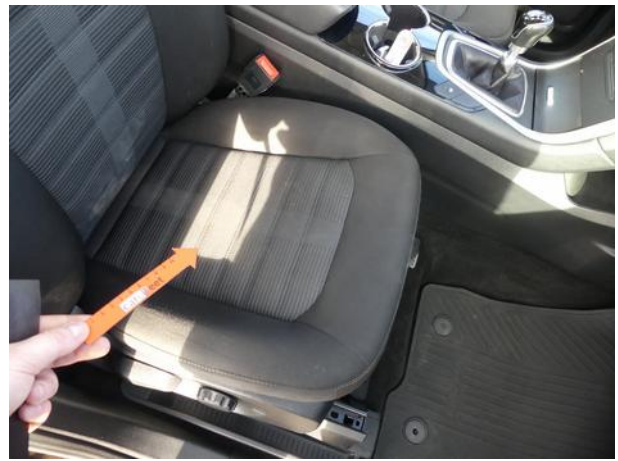




Dokumentacja fotograficzna do opinii CFM202109062

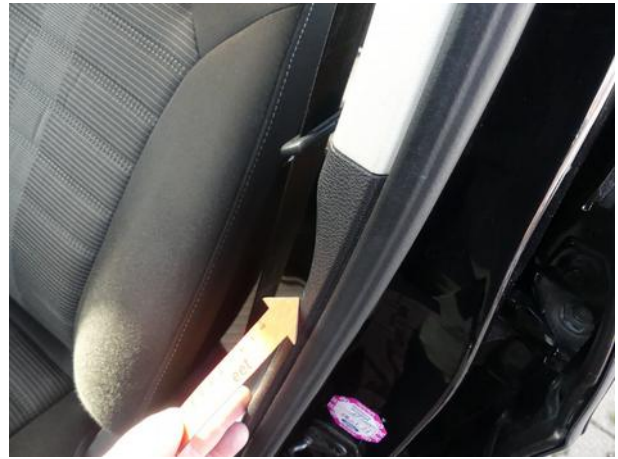


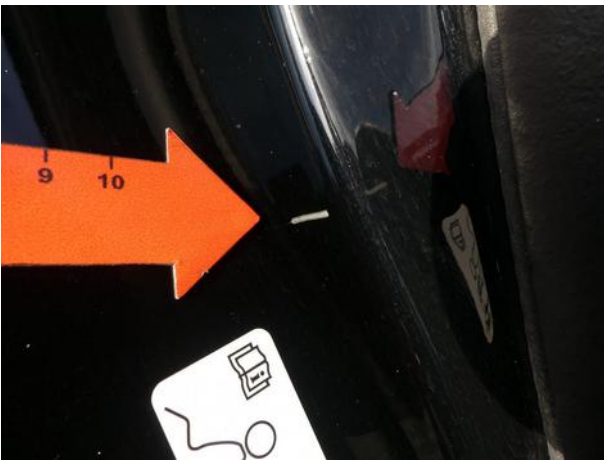


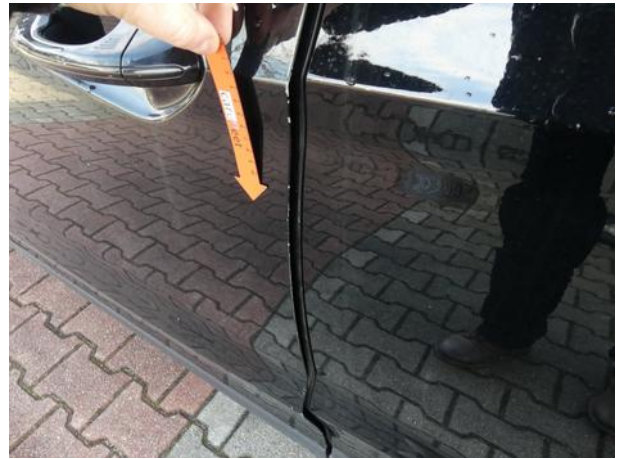














Dokumentacja fotograficzna do opinii CFM202109062

