

„NEFRIS”
Nefris Sp. z o.o.
80-230 Gdańsk
ul. Bohaterów Getta Warszawskiego 15/1A
NIP: 957 11 11 157

OCENA TECHNICZNA
Nr CFM202108172
Data badania – 06 września 2021r.
Rzeczoznawca - Bartłomiej Kozłowski

Zleceniodawca: Carefleet S.A.
Adres: ul. Legnicka 48 bud. C-D, 54-202 Wrocław
Zakres oceny: Określenie wartości pojazdu dla potrzeb sprzedaży w trybie przetargu.

Dane techniczne:

Nr rejestracyjny: WW423XT

Marka pojazdu: FORD
Model: MONDEO
Kolor: czarny

Rodzaj nadwozia: Kombi
Rodzaj pojazdu: osobowy
Liczba drzwi: 5
Liczba miejsc: 5
Wskazania licznika [km]: 128387
Nr fabryczny (VIN): WF0FXXWPCFHU20808
Rok produkcji: 2017
Rok produkcji – uwaga: POJAZD Z POLSKIEJ SIECI DEALERSKIEJ.

Masa własna (kg): 1628
Rodzaj paliwa: Olej napędowy
Norma EURO: 6
Typ silnika: ZS
Układ/liczba cyl.: R4
Pojemność [cm³]: 1997
Moc [kW]: 132.00

Data pierwszej rejestracji w kraju: 30.03.2017

Pojazd zbadano w Magnicach k/Wrocławia na parkingu EFL S.A. w obecności zleceniodawcy.

UWAGI:

Pojazd zarejestrowany na: CAREFLEET S.A.
ul. Legnicka 48 bud. C-D
54-202 Wrocław

1. Dowód rejestracyjny: DR/BAN1437952
2. Data następnego badania technicznego: 30.03.2022r.
3. Kluczyki ilość kompletów: 2 (DWA KLUCZE Z PILOTAMI CENTRALNEGO ZAMKA)

4. Dokumentacja eksploatacyjna pojazdu: instrukcja obsługi - jest, książka przeglądów - jest
5. Książka serwisowa z wpisami przy przebiegach: 6km, 29857km, 58900km, 89836km, 119020km, ostatni dnia 09.04.2021r.

WYNIKI BADANIA :

I. Silnik stwierdzono: Układ smarowania - poziom oleju na wskaźniku kontrolnym – powyżej min. Poziom cieczy w zbiorniku wyrównawczym układu chłodzenia – powyżej min. Rozruch oraz praca silnika w warunkach parkingowych w normie. Komora silnika zabrudzona eksploatacyjnie. Zaleca się sprawdzenie pracy silnika w warunkach drogowych.

II. Podwozie stwierdzono: Działanie układu hamulcowego i kierowniczego w warunkach parkingowych w normie. Układ wydechowy – działanie w normie, zaleca się sprawdzenie układu w warunkach stanowiskowych. Zaleca się sprawdzenie układów podwozia pojazdu w warunkach drogowych.

III. Układ przeniesienia napędu stwierdzono: Obręcz PP - zarysowania. Obręcz PL - zarysowania. Skrzynia biegów – automatyczna 6 biegowa. Działanie skrzyni biegów w warunkach parkingowych w normie. Napęd na obie osie. Zaleca się sprawdzenie układów przeniesienia napędu w warunkach warsztatowych i wykonanie przeglądu. Obręcze kół - aluminiowe 4 sztuki, stalowe koło zapasowe.

IV. Nadwozie stwierdzono: Barwa nadwozia - czarna z efektem metalicznym. Pokrywa P - odpryski w tym z korozją. Szyba czołowa - odpryski, odprysk z pęknięciem szkła. Zderzak P - zarysowania, odpryski. Błotnik PP - odpryski. Słupki A prawy - odprysk z korozją. Dach - odpryski, w tym z korozją. Drzwi PP - zarysowanie. Drzwi TP - zarysowania, odpryski, wgniecenie. Błotnik TP - zarysowania, wgniecenie. Wnęka drzwi PP - zarysowania. Wnęka drzwi TP - zarysowania. Nadkole PL - niespasowane. Próg prawy - zarysowania. Zderzak T - zarysowania, wgniecenia. Pokrywa T - zarysowania, wgniecenie. Błotnik TL - zarysowania. Drzwi TL - odpryski, zarysowania. Szkło lusterka L - rozbite. Wnęka drzwi TL - zarysowania. Wnęka drzwi PL - zarysowania. Błotnik PL - odprysk. Rama dachu lewa - wgniecenie.

Grubość powłoki lakierowej elementów poszyc zewnętrznych: błotnik PP - do 102 mikrometrów, drzwi PP - do 99 mikrometrów, drzwi TP - do 94 mikrometrów, błotnik TP - do 100 mikrometrów, pokrywa P - do 103 mikrometrów, dach - do 97 mikrometrów, pokrywa T - do 90 mikrometrów, błotnik PL - do 110 mikrometrów, drzwi PL - do 99 mikrometrów, drzwi TL - do 98 mikrometrów, błotnik TL - do 101 mikrometrów.

V. Wnętrze stwierdzono: Deska rozdzielcza - zarysowania. Tunel środkowy - zarysowania, pęknięta krata tylna. Boczek drzwi TP - zarysowanie. Uchwyty boczne pokrywy T - brak. Boczek drzwi PL - zarysowania. Układ klimatyzacji wymaga sprawdzenia szczelności, uzupełnienia czynnika roboczego oraz oczyszczenia parownika i układu dolotowego powietrza do wnętrza.

VI. Wyposażenie, stwierdzono: Fotele przednie wentylowane.

Lampy tylne LED.

Zawieszenie adaptacyjne.

VII. Wyposażenie dodatkowe:

- ABS
- Alarm

- Automatyczna skrzynia biegów
- Czujnik deszczu
- Czujnik odległości przy parkowaniu - przód i tył
- Dotykowy ekran
- Dywaniki welurowe
- Dźwignia zmiany biegów pokryta skórą
- Elektrycznie otwieranie/zamykanie klapy bagażnika
- Elektrycznie podnoszone szyby przednie i tylne
- Elektrycznie regulowany fotel kierowcy z pamięcią ustawień
- Elektrycznie regulowany fotel pasażera
- Elektrycznie sterowany hamulec postojowy
- ESP - układ stabilizacji toru jazdy
- Felgi aluminiowe
- Fotele przednie z funkcją podgrzewania
- Immobilizer
- Kamera wspomagająca parkowanie tyłem
- Kierownica skórzana
- Kierownica wielofunkcyjna
- Klimatyzacja automatyczna
- Komputer pokładowy
- Lakier metalik
- Lusterka boczne regulowane elektrycznie i ogrzewane
- Podłokietnik przedni
- Poduszka kierowcy
- Poduszka kolanowa kierowcy
- Poduszka Pasażera
- Poduszki boczne
- Poduszki-System kurtyn
- Radio CD
- Relingi dachowe
- Roleta bagażnika
- Szyba czołowa ogrzewana
- Światła do jazdy dziennej
- Światła przeciwmgielne
- Tapicerka skórzana
- Tempomat
- Termometr zewnętrzny
- Trzecie światło STOP
- Uchwyty ISOFIX
- Wspomaganie układu kierowniczego
- Wyłącznik poduszki powietrznej pasażera
- Zamek centralny
- Zderzaki w kolorze nadwozia
- Złącze Aux-in

VIII. Ogumienie :

Opona	Producent	Rozmiar	Stopień zużycia (szacunkowo)
PL zima	Falken	235/50R17	16%
PP zima	Falken	235/50R17	10%
TL zima	Michelin	235/50R17	33%
TP zima	Michelin	235/50R17	50%

zapas	Maxxis	T125/70D17	10%
-------	--------	------------	-----

Sporządzono w 2 egzemplarzach.

Do oceny dołączono 139 fotografii cyfrowych.

Niniejsza opinia nie jest ekspertyzą stanu technicznego pojazdu ani gwarancją niezawodności zespołów i podzespołów pojazdu, została sporządzona wyłącznie na podstawie oględzin w warunkach istniejących w miejscu badania. Opinia określa wyłącznie szacunkową wartość rynkową pojazdu i może być wykorzystana tylko przez zlecającego. Sporządzający opinię zastrzega się, że nie ponosi odpowiedzialności za wady ukryte pojazdu, wady prawne, błędy w dokumentacji pojazdu i błędy montażu. Opinia została sporządzona bezstronnie.

Rzeczoznawca , data: 08 września 2021

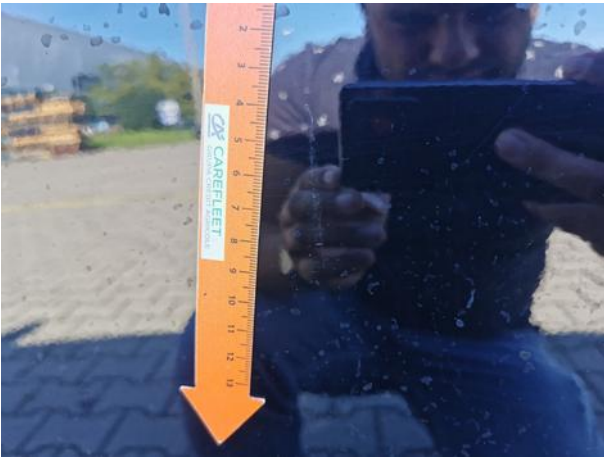
.....

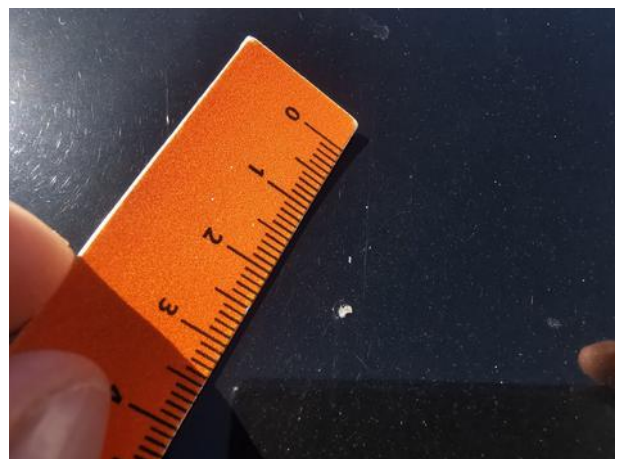
Dokumentacja fotograficzna do opinii CFM202108172



Dokumentacja fotograficzna do opinii CFM202108172

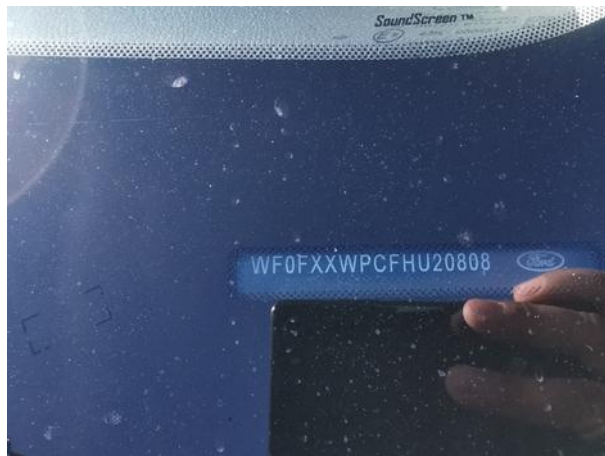


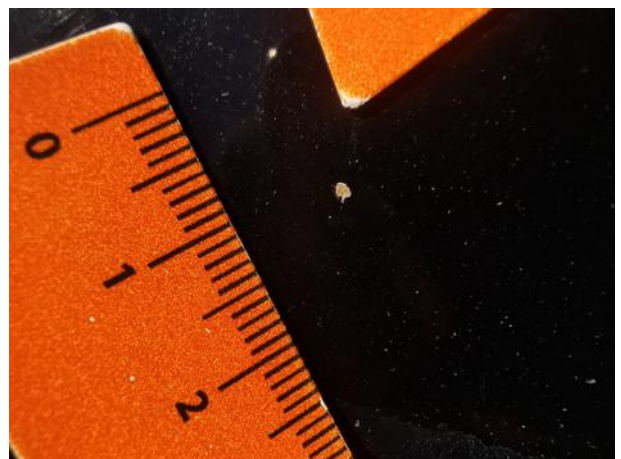
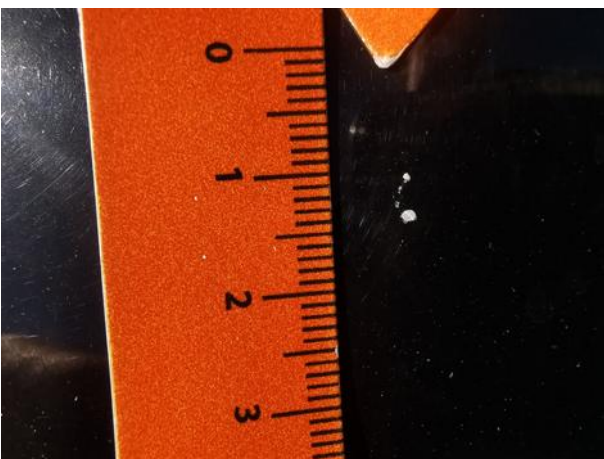
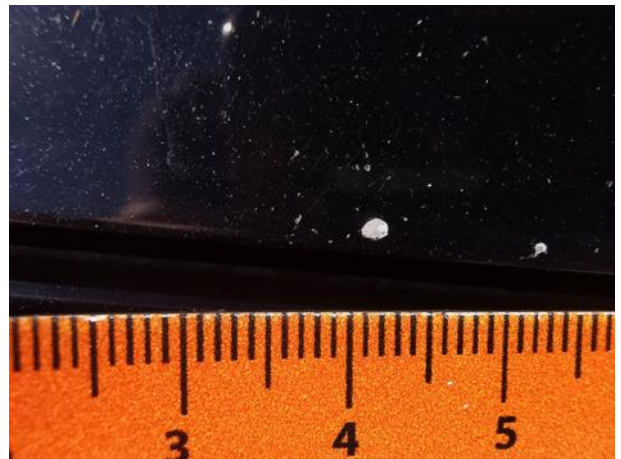


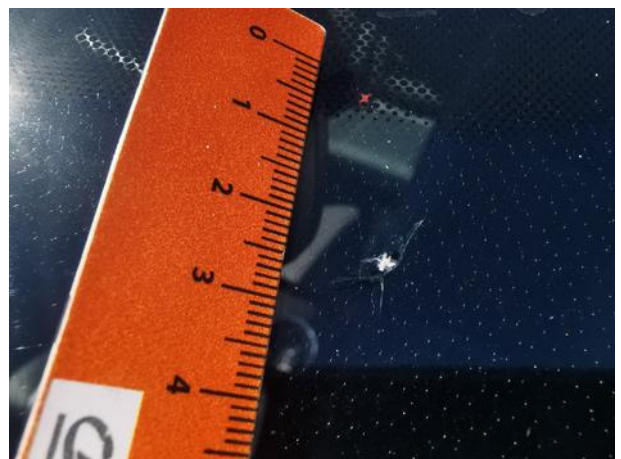
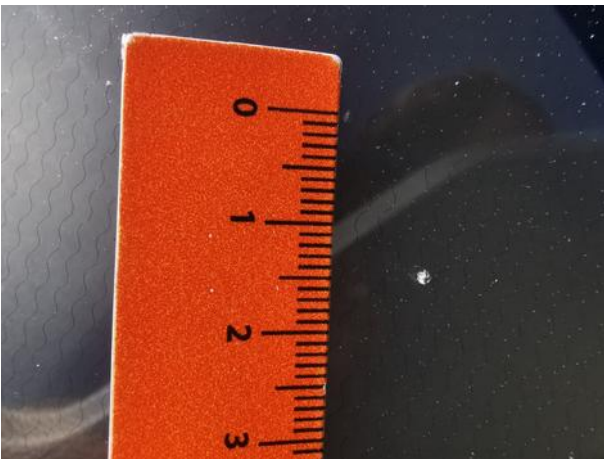
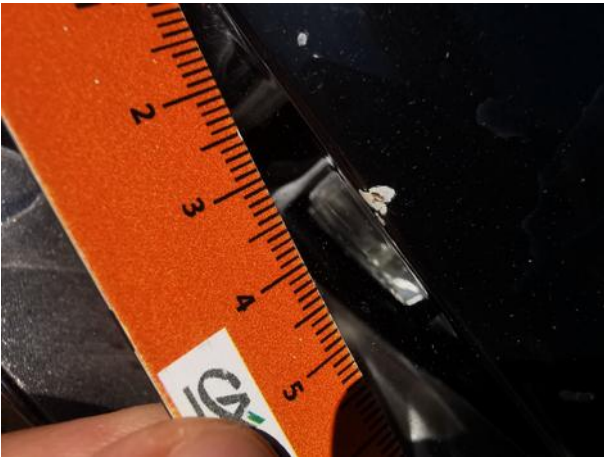
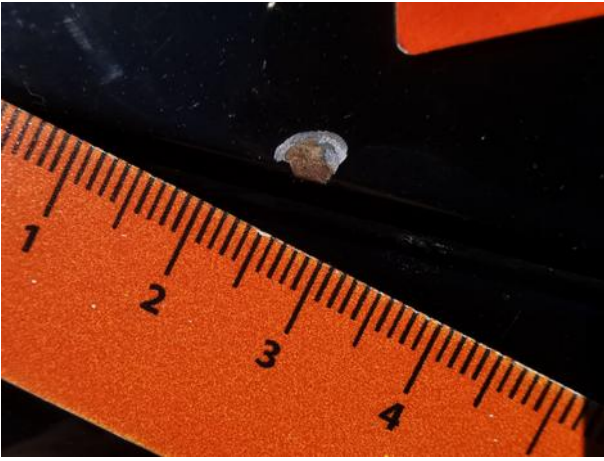




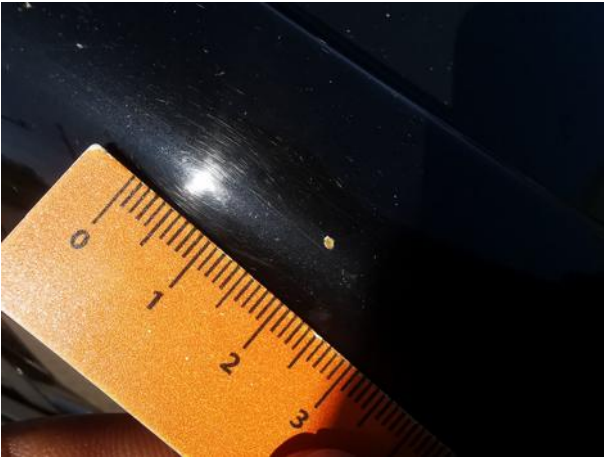
Dokumentacja fotograficzna do opinii CFM202108172









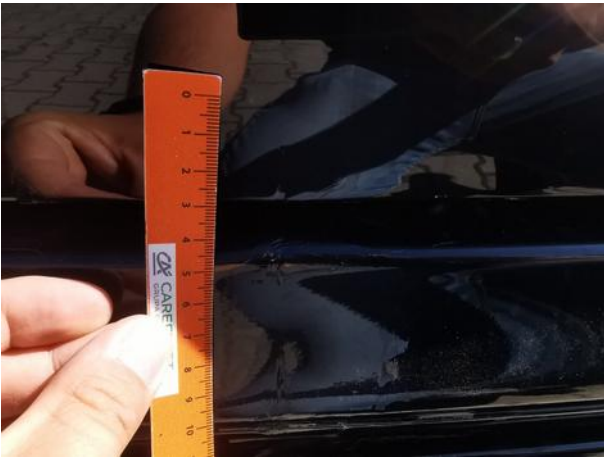












Dokumentacja fotograficzna do opinii CFM202108172

