

„NEFRIS”
Nefris Sp. z o.o.
80-230 Gdańsk
ul. Bohaterów Getta Warszawskiego 15/1A
NIP: 957 11 11 157

OCENA TECHNICZNA
Nr CFM202108120
Data badania – 09 sierpnia 2021r.
Rzeczoznawca - Bartłomiej Kozłowski

Zleceniodawca: Carefleet S.A.
Adres: ul. Legnicka 48 bud. C-D, 54-202 Wrocław
Zakres oceny: Określenie wartości pojazdu dla potrzeb sprzedaży w trybie przetargu.

Dane techniczne:

Nr rejestracyjny: WW194YG

Marka pojazdu: FORD
Model: TOURNEO
Kolor: czerwony

Rodzaj nadwozia: Kombi
Rodzaj pojazdu: osobowy
Liczba drzwi: 5
Liczba miejsc: 5
Wskazania licznika [km]: 65122
Nr fabryczny (VIN): WF0TXXWPGTJL54019
Rok produkcji: 2018
Rok produkcji – uwaga: POJAZD Z POLSKIEJ SIECI DEALERSKIEJ.

Masa własna (kg): 1446
Rodzaj paliwa: Olej napędowy
Norma EURO: 6
Typ silnika: ZS
Układ/liczba cyl.: R4
Pojemność [cm³]: 1499
Moc [kW]: 88.00

Data pierwszej rejestracji w kraju: 19.04.2018

Pojazd zbadano w Magnicach k/Wrocławia na parkingu EFL S.A. w obecności zleceniodawcy.

UWAGI:

Pojazd zarejestrowany na: CAREFLEET S.A.
ul. Legnicka 48 bud. C-D
54-202 Wrocław

1. Dowód rejestracyjny: DR/BAO1796048
2. Data następnego badania technicznego: 19.04.2023r.

3. Kluczyki ilość kompletów: 2 (DWA KLUCZE DO POJAZDU W TYM JEDEN Z PILOTEM CENTRALNEGO ZAMKA)
4. Dokumentacja eksploatacyjna pojazdu: instrukcja obsługi - brak, książka przeglądów - brak
- 5.

WYNIKI BADANIA :

I. Silnik stwierdzono: Układ smarowania - poziom oleju na wskaźniku kontrolnym – powyżej min. Poziom cieczy w zbiorniku wyrównawczym układu chłodzenia – powyżej min. Rozruch oraz praca silnika w warunkach parkingowych w normie. Komora silnika zabrudzona eksploatacyjnie. Zaleca się sprawdzenie pracy silnika w warunkach drogowych.

II. Podwozie stwierdzono: Działanie układu hamulcowego i kierowniczego w warunkach parkingowych w normie. Układ wydechowy – działanie w normie, zaleca się sprawdzenie układu w warunkach stanowiskowych. Zaleca się sprawdzenie układów podwozia pojazdu w warunkach drogowych.

III. Układ przeniesienia napędu stwierdzono: Kołpaki - zarysowania. Kołpak PP - odkształcenie. Skrzynia biegów – manualna 6 biegowa. Działanie skrzyni biegów w warunkach parkingowych w normie. Napęd na oś przednią. Zaleca się sprawdzenie układów przeniesienia napędu w warunkach warsztatowych i wykonanie przeglądu. Obręcze kół - stalowe 5 sztuk. Kołpaki kół 4 szt.

IV. Nadwozie stwierdzono: Barwa nadwozia - czerwona typu uni. Szyba czołowa - odprysk z pęknięciem szkła. Zderza P - zabrudzenie. Reflektor P - zarysowania, zabrudzenie farbą. Lusterko P - zarysowania. Drzwi PP - drobne zarysowania, odprysk. Drzwi TP - odprysk. Błotnik TP - drobne wgniecenie. Zderzak T - zarysowania. Blenda pokrywy T - drobne zarysowania. Szyba pokrywy T - zarysowania. Próg lewy - zarysowania. Słupek A lewy - odpryski. Wnęka drzwi PP - drobne zarysowania. Dach - zarysowania, odprysk. Wnęka drzwi PL - wgniecenie. Grubość powłoki lakierowej elementów poszycy zewnętrznych: błotnik PP - do 123 mikrometrów, drzwi PP - do 96 mikrometrów, drzwi TP - do 92 mikrometrów, błotnik TP - do 102 mikrometrów, pokrywa P - do 224 mikrometrów, dach - do 98 mikrometrów, pokrywa T - do 132 mikrometrów, błotnik PL - do 154 mikrometrów, drzwi PL - do 146 mikrometrów, drzwi TL - do 159 mikrometrów, błotnik TL - do 119 mikrometrów.

V. Wnętrze stwierdzono: Fotel pasażera - zarysowanie nakładki. Podsufitka - drobne zarysowanie. Nakładka pokrywy T - drobne zarysowania. Wnętrze bagażnika - zarysowania. Układ klimatyzacji wymaga sprawdzenia szczelności, uzupełnienia czynnika roboczego oraz oczyszczenia parownika i układu dolotowego powietrza do wnętrza.

VI. Wyposażenie, stwierdzono: Szyby przednie regulowane elektrycznie.

Radio z usb.

Bluetooth.

VII. Wyposażenie dodatkowe:

- ABS
- Czujnik odległości przy parkowaniu - tył
- Dywaniki gumowe
- ESP - układ stabilizacji toru jazdy

- Fotel kierowcy z manualną regulacją wysokości
- Kierownica wielofunkcyjna
- Klimatyzacja
- Komputer pokładowy
- Lakier uni
- Lusterka boczne regulowane elektrycznie i ogrzewane
- Podłokietnik przedni
- Poduszka kierowcy
- Poduszka Pasażera
- Poduszki boczne
- Poduszki-System kurtyn
- Przyciemniane szyby tylne (tylne boczne drzwi oraz przestrzeń bagażowa)
- Światła do jazdy dziennej
- Światła przeciwmgielne
- Termometr zewnętrzny
- Trzecie światło STOP
- Wspomaganie układu kierowniczego
- Wyłącznik poduszki powietrznej pasażera
- Zamek centralny
- Zderzaki w kolorze nadwozia

VIII. Ogumienie :

Opona	Producent	Rozmiar	Stopień zużycia (szacunkowo)
PL zima	Firestone	205/60R16	16%
PP zima	Firestone	205/60R16	16%
TL zima	Firestone	205/60R16	50%
TP zima	Firestone	205/60R16	33%
zapas	Goodyear	205/60R16	10%

Sporządzono w 2 egzemplarzach.

Do oceny dołączono 105 fotografii cyfrowych.

Niniejsza opinia nie jest ekspertyzą stanu technicznego pojazdu ani gwarancją niezawodności zespołów i podzespołów pojazdu, została sporządzona wyłącznie na podstawie oględzin w warunkach istniejących w miejscu badania. Opinia określa wyłącznie szacunkową wartość rynkową pojazdu i może być wykorzystana tylko przez zlecającego. Sporządzający opinię zastrzega się, że nie ponosi odpowiedzialności za wady ukryte pojazdu, wady prawne, błędy w dokumentacji pojazdu i błędy montażu. Opinia została sporządzona bezstronnie.

Rzeczoznawca , data: 20 sierpnia 2021

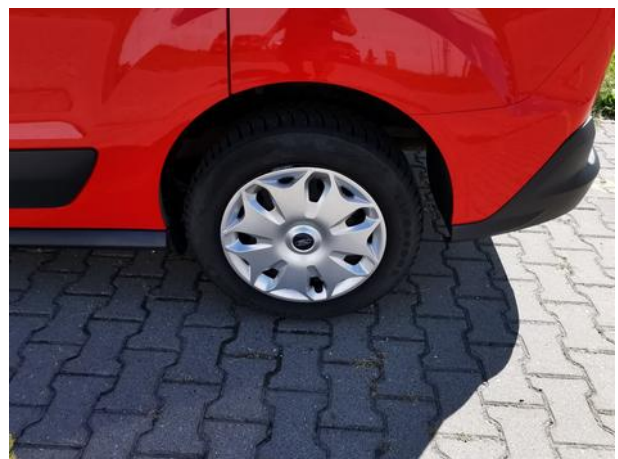
.....

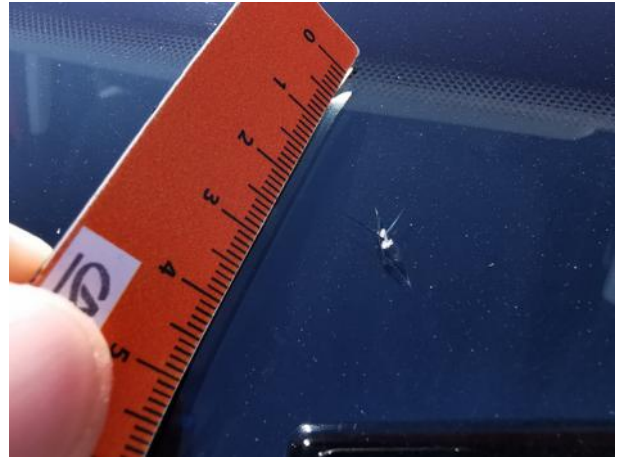
Dokumentacja fotograficzna do opinii CFM202108120

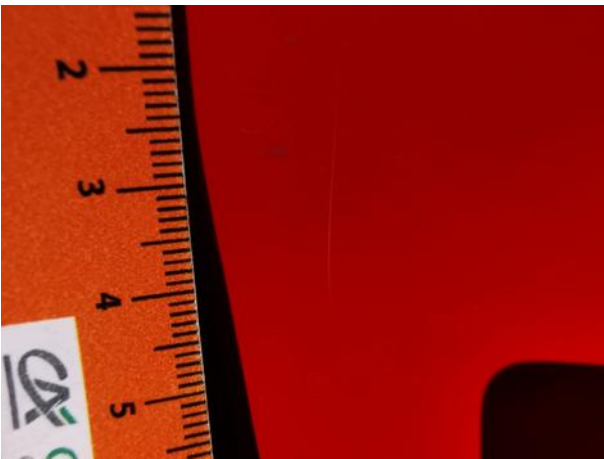


Dokumentacja fotograficzna do opinii CFM202108120





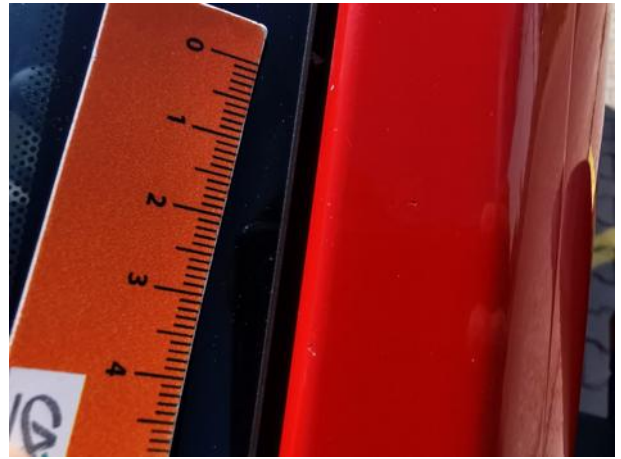


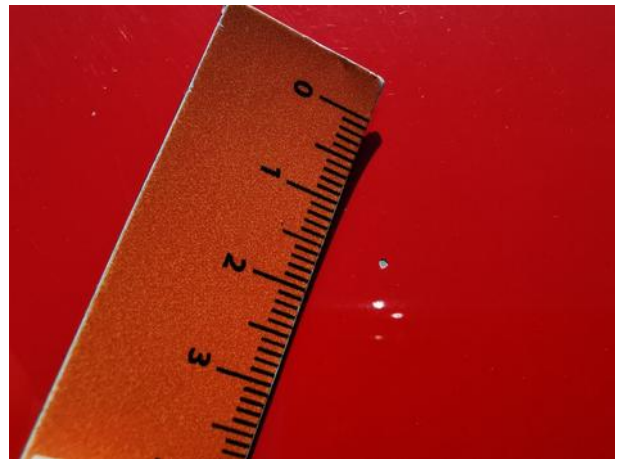












Dokumentacja fotograficzna do opinii CFM202108120

