

„NEFRIS”
Nefris Sp. z o.o.
80-230 Gdańsk
ul. Bohaterów Getta Warszawskiego 15/1A
NIP: 957 11 11 157

OCENA TECHNICZNA
Nr CFM202108166
Data badania – 27 sierpnia 2021r.
Rzeczoznawca - Bartłomiej Kozłowski

Zleceniodawca: Carefleet S.A.
Adres: ul. Legnicka 48 bud. C-D, 54-202 Wrocław
Zakres oceny: Określenie wartości pojazdu dla potrzeb sprzedaży w trybie przetargu.

Dane techniczne:

Nr rejestracyjny: WW173XU

Marka pojazdu: FORD
Model: TRANSIT
Kolor: niebieski

Rodzaj nadwozia: Furgon
Rodzaj pojazdu: ciężarowy
Liczba drzwi: 4
Liczba miejsc: 2
Wskazania licznika [km]: 193616
Nr fabryczny (VIN): WF0WXXTACWHU06589
Rok produkcji: 2017
Rok produkcji – uwaga: POJAZD Z POLSKIEJ SIECI DEALERSKIEJ.

Masa własna (kg): 1227
Rodzaj paliwa: Olej napędowy
Norma EURO: 6
Typ silnika: ZS
Układ/liczba cyl.: R4
Pojemność [cm³]: 1499
Moc [kW]: 70.00

Data pierwszej rejestracji w kraju: 26.04.2017

Pojazd zbadano w Magnicach k/Wrocławia na parkingu EFL S.A. w obecności zleceniodawcy.

UWAGI:

Pojazd zarejestrowany na: CAREFLEET S.A.
ul. Legnicka 48 bud. C-D
54-202 Wrocław

1. Dowód rejestracyjny: DR/BAN1770409
2. Data następnego badania technicznego: 26.04.2022r.

3. Kluczyki ilość kompletów: 2 (DWA KLUCZE DO POJAZDU W TYM JEDEN Z PILOTEM CENTRALNEGO ZAMKA)
4. Dokumentacja eksploatacyjna pojazdu: instrukcja obsługi - jest, książka przeglądów - jest
5. Książka serwisowa z wpisami przy przebiegach: 5km, 26046km, 51609km, 75266km, 100558km, 126570km, 151720km, 176036km, ostatni dnia 21.04.2021r.
Adnotacje w dowodzie rejestracyjnym: VAT-1

WYNIKI BADANIA :

I. Silnik stwierdzono: Układ smarowania - poziom oleju na wskaźniku kontrolnym – powyżej min. Poziom cieczy w zbiorniku wyrównawczym układu chłodzenia – powyżej min. Rozruch oraz praca silnika w warunkach parkingowych w normie. Komora silnika zabrudzona eksploatacyjnie. Zaleca się sprawdzenie pracy silnika w warunkach drogowych.

II. Podwozie stwierdzono: Działanie układu hamulcowego i kierowniczego w warunkach parkingowych w normie. Układ wydechowy – działanie w normie, zaleca się sprawdzenie układu w warunkach stanowiskowych. Zaleca się sprawdzenie układów podwozia pojazdu w warunkach drogowych.

III. Układ przeniesienia napędu stwierdzono: Skrzynia biegów – manualna 5 biegowa. Działanie skrzyni biegów w warunkach parkingowych w normie. Napęd na oś przednią. Zaleca się sprawdzenie układów przeniesienia napędu w warunkach warsztatowych i wykonanie przeglądu. Obręcze kół - stalowe 5 sztuk. Kołpaki kół 4 szt.

IV. Nadwozie stwierdzono: Barwa nadwozia - niebieska typu uni. Dach - wgniecenia, odprysk z korozją. Błotnik TP - odprysk. Błotnik TL - wgniecenia, zarysowania, odpryski. Błotnik PL - zarysowania. Rama dachu lewa - odprysk. Wnęka drzwi PL - zarysowania. Drzwi TP - odprysk, zarysowania, wgniecenie. Pokrywa P - odpryski. Szyba czołowa - odpryski, w tym z pęknięciem szkła. Zderzak P - zarysowania, odpryski. Rama dachu prawa - odprysk z naruszeniem warstwy zabezpieczenia antykorozyjnego. Lusterko P - zarysowania. Drzwi PP - odpryski, korozja. Wnęka drzwi PP - zarysowania. Wnęka drzwi TP - zarysowanie, odprysk. Zderzak T - zarysowania. Pokrywa TP - zarysowania. Pokrywa TL - odprysk, zarysowania.
Grubość powłoki lakierowej elementów poszyc zewnątrznych: błotnik PP - do 99 mikrometrów, drzwi PP - do 99 mikrometrów, drzwi TP - do 95 mikrometrów, błotnik TP - do 84 mikrometrów, pokrywa P - do 98 mikrometrów, dach - do 90 mikrometrów, pokrywa T - do 105 mikrometrów, błotnik PL - do 125 mikrometrów, drzwi PL - do 96 mikrometrów, błotnik TL - do 96 mikrometrów.

V. Wnętrze stwierdzono: Wnętrze przestrzeni ładunkowej - zarysowania, wgniecenia. Boczek drzwi PL - zabrudzenie. Pokrywa TL - zarysowania Pokrywa TP - zarysowania. Uszczelka wnęki pokrywy T - rozcięta. Wykładzina drzwi TP - ubytek, zarysowania. Układ klimatyzacji wymaga sprawdzenia szczelności, uzupełnienia czynnika roboczego oraz oczyszczenia parownika i układu dolotowego powietrza do wnętrza.

VI. Wyposażenie, stwierdzono: Szyby przednie regulowane elektrycznie.
Radio z USB
Bluetooth.

VII. Wyposażenie dodatkowe:

- ABS
- Czujnik odległości przy parkowaniu - tył
- Dywaniki gumowe
- EBA - system wspomagania nagłego hamowania
- Fotel kierowcy z manualną regulacją wysokości
- Immobilizer
- Kierownica skórzana
- Kierownica wielofunkcyjna
- Klimatyzacja
- Komputer pokładowy
- Lusterka boczne regulowane elektrycznie i ogrzewane
- Podłokietnik przedni
- Poduszka kierowcy
- Poduszka Pasażera
- Światła przeciwmgielne
- Termometr zewnętrzny
- Trzecie światło STOP
- Wspomaganie układu kierowniczego
- Zamek centralny

VIII. Ogumienie :

Opona	Producent	Rozmiar	Stopień zużycia (szacunkowo)
PL lato	Firestone	195/60R15	66%
PP lato	Firestone	195/60R15	77%
TL lato	Firestone	195/60R15	55%
TP lato	Firestone	195/60R15	55%
zapas	Fulda	195/60R15	10%

Sporządzono w 2 egzemplarzach.

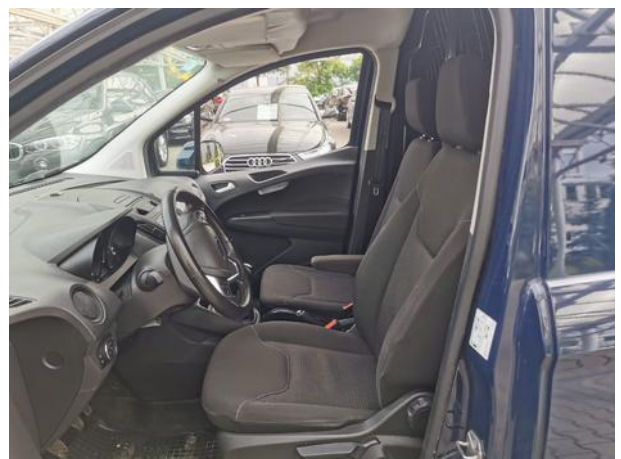
Do oceny dołączono 131 fotografii cyfrowych.

Niniejsza opinia nie jest ekspertyzą stanu technicznego pojazdu ani gwarancją niezawodności zespołów i podzespołów pojazdu, została sporządzona wyłącznie na podstawie oględzin w warunkach istniejących w miejscu badania. Opinia określa wyłącznie szacunkową wartość rynkową pojazdu i może być wykorzystana tylko przez zlecającego. Sporządzający opinię zastrzega się, że nie ponosi odpowiedzialności za wady ukryte pojazdu, wady prawne, błędy w dokumentacji pojazdu i błędy montażu. Opinia została sporządzona bezstronnie.

Rzecznawca , data: 02 września 2021

.....

Dokumentacja fotograficzna do opinii CFM202108166



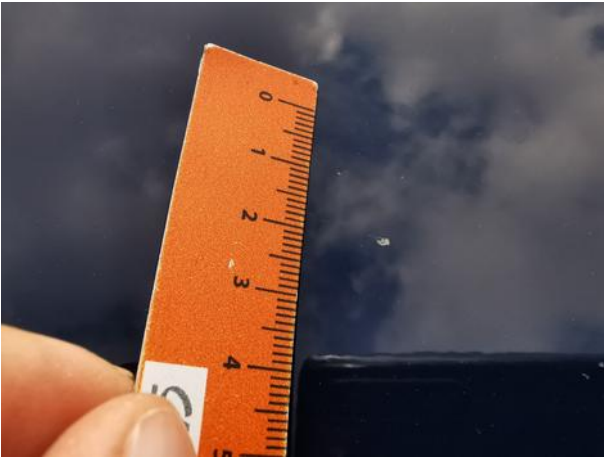






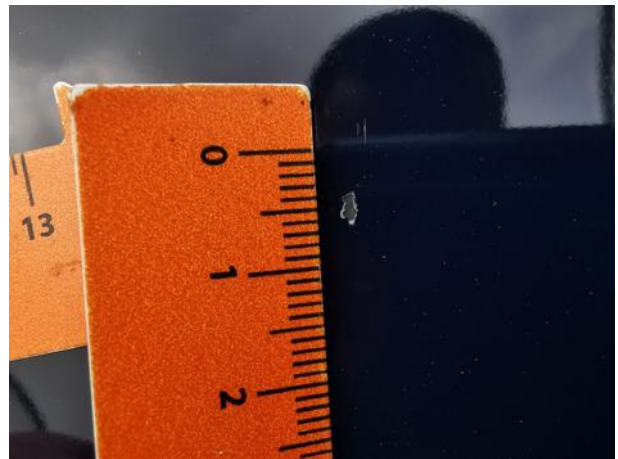


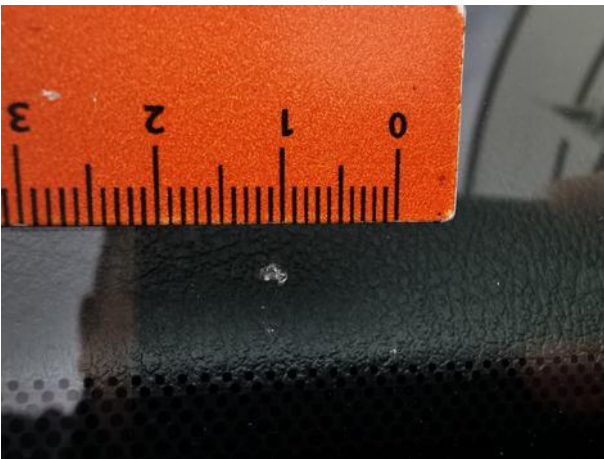
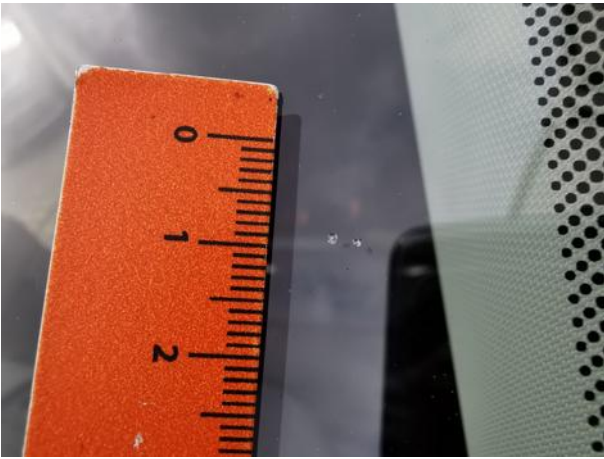
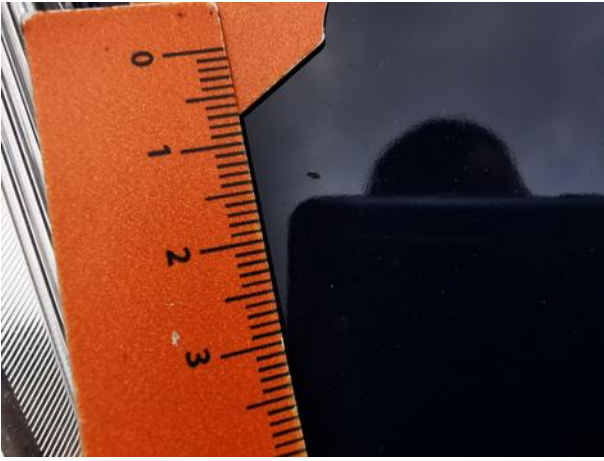


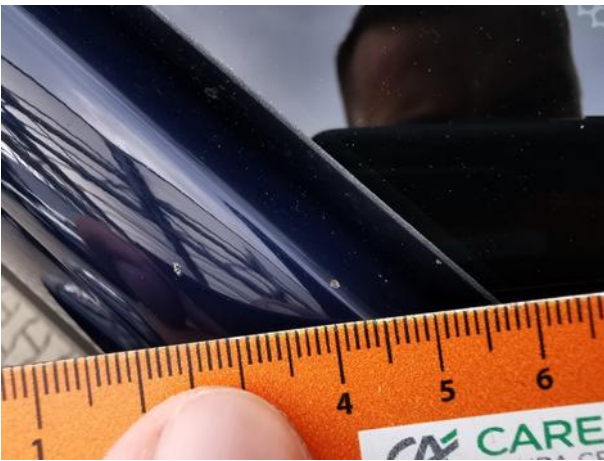


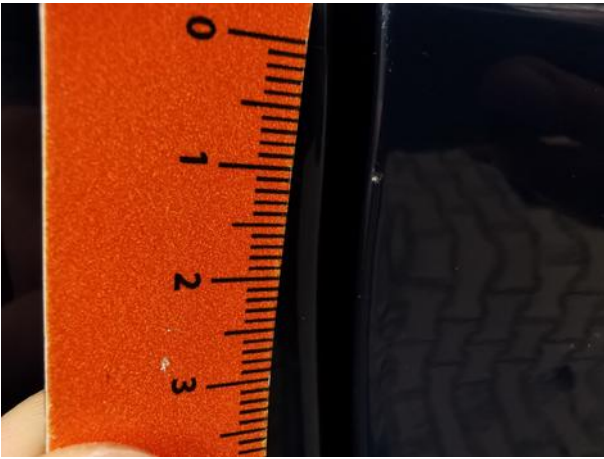














Dokumentacja fotograficzna do opinii CFM202108166

