

„NEFRIS”
Nefris Sp. z o.o.
80-230 Gdańsk
ul. Bohaterów Getta Warszawskiego 15/1A
NIP: 957 11 11 157

OCENA TECHNICZNA
Nr CFM202108009
Data badania – 13 sierpnia 2021r.
Rzeczoznawca - Bartłomiej Kozłowski

Zleceniodawca: Carefleet S.A.
Adres: ul. Legnicka 48 bud. C-D, 54-202 Wrocław
Zakres oceny: Określenie wartości pojazdu dla potrzeb sprzedaży w trybie przetargu.

Dane techniczne:

Nr rejestracyjny: SK900KG

Marka pojazdu: KIA
Model: SORENTO
Kolor: biały

Rodzaj nadwozia: SUV
Rodzaj pojazdu: osobowy
Liczba drzwi: 5
Liczba miejsc: 7
Wskazania licznika [km]: 101839
Nr fabryczny (VIN): KNAPH81ADG5255718
Rok produkcji: 2016
Rok produkcji – uwaga: POJAZD Z POLSKIEJ SIECI DEALERSKIEJ.

Masa własna (kg): 1873
Rodzaj paliwa: Olej napędowy
Norma EURO: 6
Typ silnika: ZS
Układ/liczba cyl.: R4
Pojemność [cm³]: 1995
Moc [kW]: 136.00

Data pierwszej rejestracji w kraju: 31.01.2017

Pojazd zbadano w Magnicach k/Wrocławia na parkingu EFL S.A. w obecności zleceniodawcy.

UWAGI:

Pojazd zarejestrowany na: CAREFLEET S.A.
ul. Legnicka 48 bud. C-D
54-202 Wrocław

1. Dowód rejestracyjny: DR/BAN0617881z wpisem HAK
2. Data następnego badania technicznego: 31.01.2022r.
3. Kluczyki ilość kompletów: 2 (DWA KLUCZE Z PILOTAMI CENTRALNEGO ZAMKA)

4. Dokumentacja eksploatacyjna pojazdu: instrukcja obsługi - brak, książka przeglądów - brak
5. Adnotacje w dowodzie rejestracyjnym: HAK

WYNIKI BADANIA :

I. Silnik stwierdzono: Układ smarowania - poziom oleju na wskaźniku kontrolnym – powyżej min. Poziom cieczy w zbiorniku wyrównawczym układu chłodzenia – powyżej min. Rozruch oraz praca silnika w warunkach parkingowych w normie. Komora silnika zabrudzona eksploatacyjnie. Zaleca się sprawdzenie pracy silnika w warunkach drogowych.

II. Podwozie stwierdzono: Działanie układu hamulcowego i kierowniczego w warunkach parkingowych w normie. Układ wydechowy – działanie w normie, zaleca się sprawdzenie układu w warunkach stanowiskowych. Zaleca się sprawdzenie układów podwozia pojazdu w warunkach drogowych.

III. Układ przeniesienia napędu stwierdzono: Skrzynia biegów – automatyczna 6 biegowa. Działanie skrzyni biegów w warunkach parkingowych w normie. Napęd na obie osie. Zaleca się sprawdzenie układów przeniesienia napędu w warunkach warsztatowych i wykonanie przeglądu. Obręcze kół - aluminiowe 4 sztuki, stalowe koło zapasowe.

IV. Nadwozie stwierdzono: Barwa nadwozia - biała typu perłowego. Pokrywa P - odpryski, nalot korozji, wgniecenie. Szyba czołowa - drobne odpryski. Zderzak P - zarysowania, odpryski. Błotnik PP - zarysowania. Drzwi PP - zarysowania. Lusterko P - zarysowania. Drzwi TP - wgniecenie, odprysk, zarysowania. Błotnik TP - zarysowanie, odprysk. Zderzak T- zarysowania. Dach - odprysk. Rama dachu prawa - odprysk z korozją. Rama dachu prawa - wgniecenie. Pokrywa T- odprysk z naruszeniem warstwy zabezpieczenia antykorozyjnego. Drzwi PL - wgniecenie, zarysowania. Błotnik PL - odprysk. Drzwi TL - odprysk. Wnęka drzwi PL - zarysowania. Wnęka drzwi TL - zarysowanie. Wnęka drzwi PP - zarysowania.

Grubość powłoki lakierowej elementów poszyc zewnątrznych: błotnik PP - do 110 mikrometrów, drzwi PP - do 130 mikrometrów, drzwi TP - do 150 mikrometrów, błotnik TP - do 140 mikrometrów, pokrywa P - do 120 mikrometrów, dach - do 100 mikrometrów, pokrywa T - do 120 mikrometrów, błotnik PL - do 130 mikrometrów, drzwi PL - do 140 mikrometrów, drzwi TL - do 120 mikrometrów, błotnik TL - do 130 mikrometrów.

V. Wnętrze stwierdzono: Boczek drzwi PL - drobne zabrudzenie. Kanapa T - zabrudzenie. Nakładka słupka B lewa - zabrudzenie. Kanapa T- zabrudzenie. Fotel pasażera - zarysowania, zabrudzenie. Boczek drzwi TP - drobne zabrudzenie. Podsufitka - zabrudzenie. Roleta bagażnika - zabrudzenie. Wnętrze bagażnika - zarysowania, zabrudzenie. Układ klimatyzacji wymaga sprawdzenia szczelności, uzupełnienia czynnika roboczego oraz oczyszczenia parownika i układu dolotowego powietrza do wnętrza.

VI. Wyposażenie, stwierdzono: Fotele przednie wentylowane.

Gniazdo USB.

Lampy tylne LED.

VII. Wyposażenie dodatkowe:

- ABS
- Alarm
- Automatyczna skrzynia biegów
- Czujnik deszczu

- Czujnik odległości przy parkowaniu - przód i tył
- Czujniki ciśnienia w ogumieniu
- Dotykowy ekran
- Dywaniki gumowe
- Dźwignia zmiany biegów pokryta skórą
- Elektrycznie otwieranie/zamykanie klapy bagażnika
- Elektrycznie podnoszone szyby przednie i tylne
- Elektrycznie regulowany fotel kierowcy z pamięcią ustawień
- Elektrycznie regulowany fotel pasażera
- Elektrycznie sterowany hamulec postojowy
- ESP - układ stabilizacji toru jazdy
- Felgi aluminiowe
- Fotele przednie z funkcją podgrzewania
- Hak
- Immobilizer
- Kierownica podgrzewana
- Kierownica skórzana
- Kierownica wielofunkcyjna
- Klimatyzacja automatyczna
- Komputer pokładowy
- Lakier perłowy
- Lusterka boczne regulowane elektrycznie i ogrzewane
- Lusterka boczne składane
- Nawigacja
- Podłokietnik przedni
- Poduszka kierowcy
- Poduszka Pasażera
- Poduszki boczne
- Poduszki-System kurtyn
- Przyciemniane szyby tylne (tylne boczne drzwi oraz przestrzeń bagażowa)
- Reflektory ksenonowe
- Relingi dachowe
- Roleta bagażnika
- Spryskiwacze lamp przednich
- Światła do jazdy dziennej
- Światła przeciwmgielne
- Tapicerka skórzana
- Tempomat
- Termometr zewnętrzny
- Trzecie światło STOP
- Uchwyty ISOFIX
- Wspomaganie układu kierowniczego
- Wyłącznik poduszki powietrznej pasażera
- Zamek centralny
- Zderzaki w kolorze nadwozia

VIII. Ogumienie :

Opona	Producent	Rozmiar	Stopień zużycia (szacunkowo)
PL lato	Kumho	235/55R19	80%
PP lato	Kumho	235/55R19	80%
TL lato	Kumho	235/55R19	70%

TP lato	Kumho	235/55R19	70%
zapas	Kumho	235/55R19	10%

Sporządzono w 2 egzemplarzach.

Do oceny dołączono 148 fotografii cyfrowych.

Niniejsza opinia nie jest ekspertyzą stanu technicznego pojazdu ani gwarancją niezawodności zespołów i podzespołów pojazdu, została sporządzona wyłącznie na podstawie oględzin w warunkach istniejących w miejscu badania. Opinia określa wyłącznie szacunkową wartość rynkową pojazdu i może być wykorzystana tylko przez zlecającego. Sporządzający opinię zastrzega się, że nie ponosi odpowiedzialności za wady ukryte pojazdu, wady prawne, błędy w dokumentacji pojazdu i błędy montażu. Opinia została sporządzona bezstronnie.

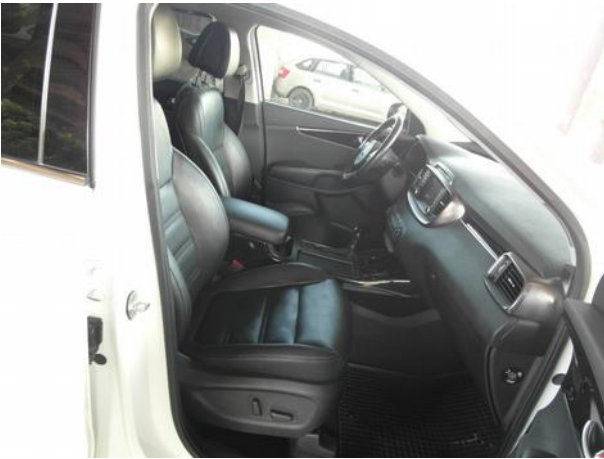
Rzecznawca , data: 20 sierpnia 2021

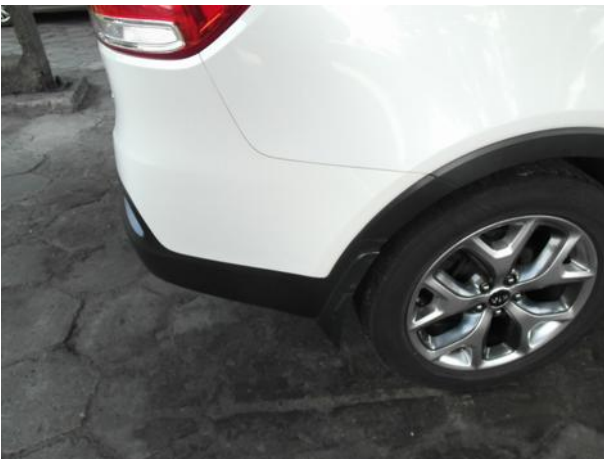
.....

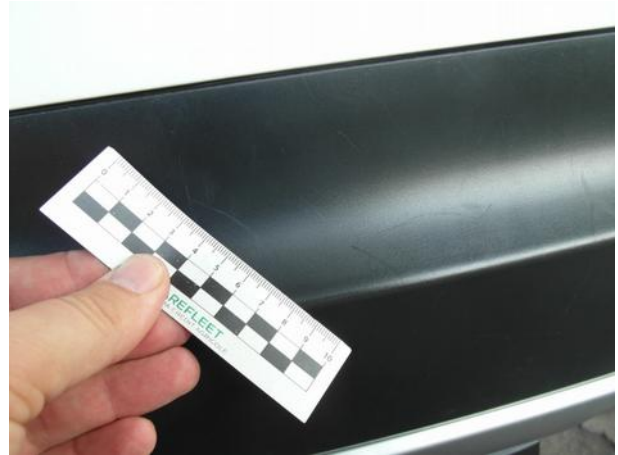
Dokumentacja fotograficzna do opinii CFM202108009

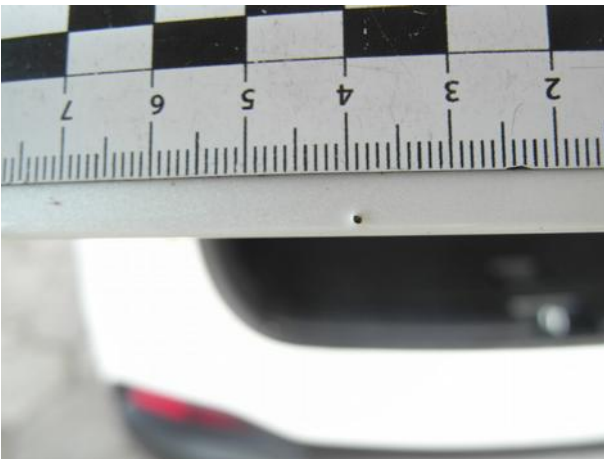


Dokumentacja fotograficzna do opinii CFM202108009





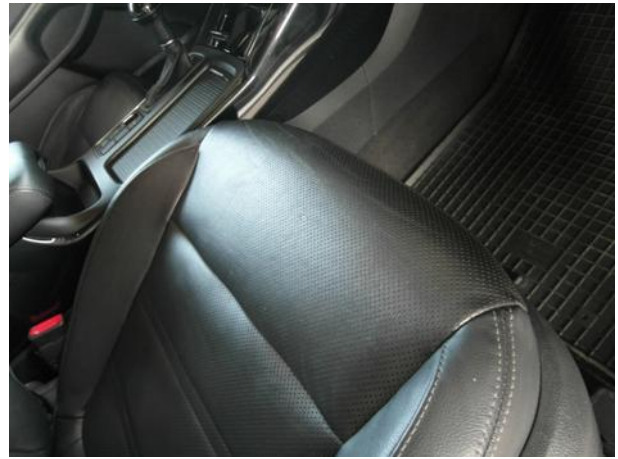




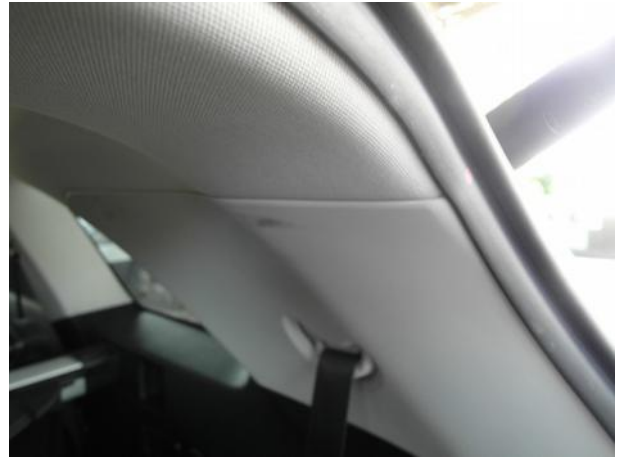








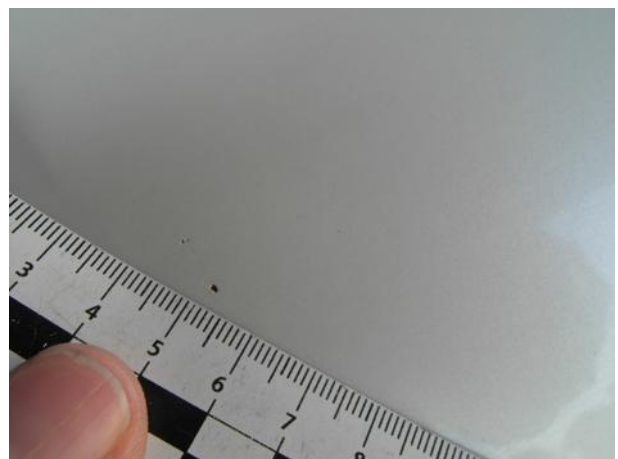
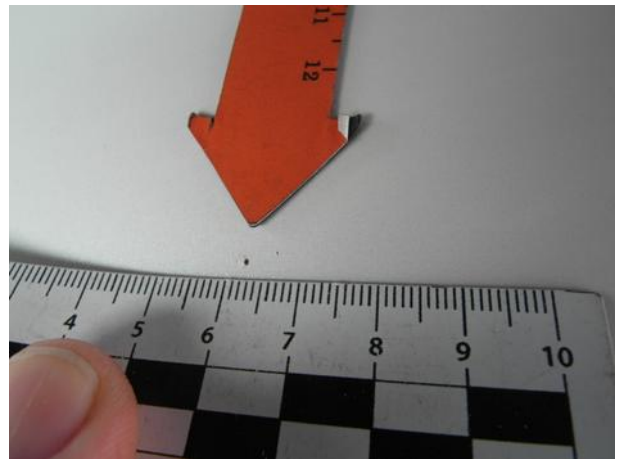
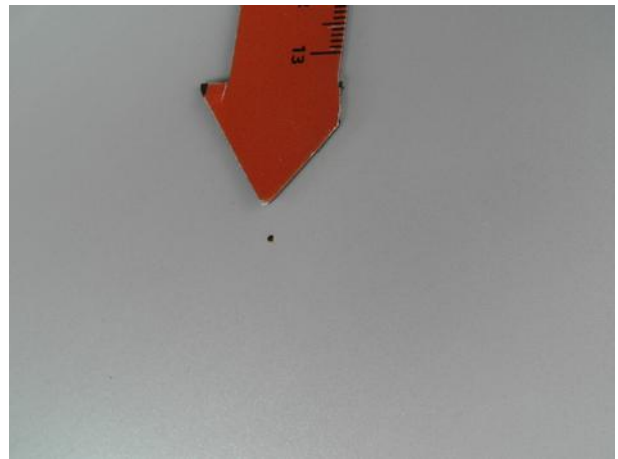
Dokumentacja fotograficzna do opinii CFM202108009

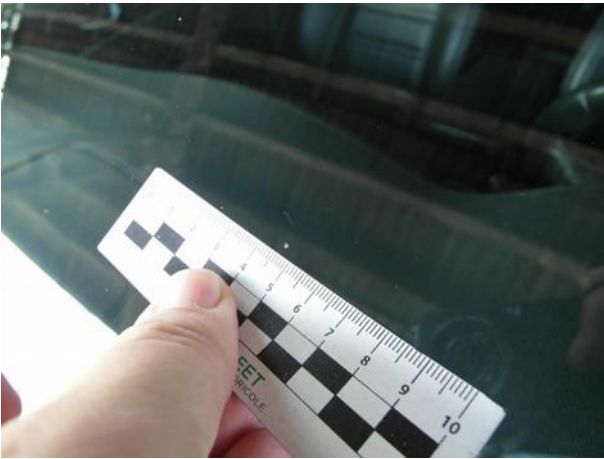
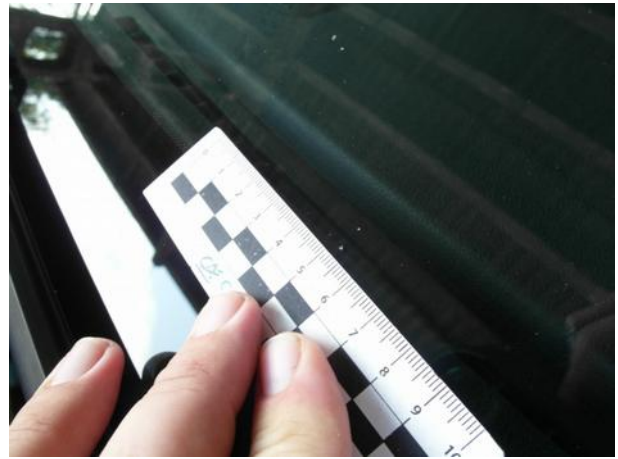
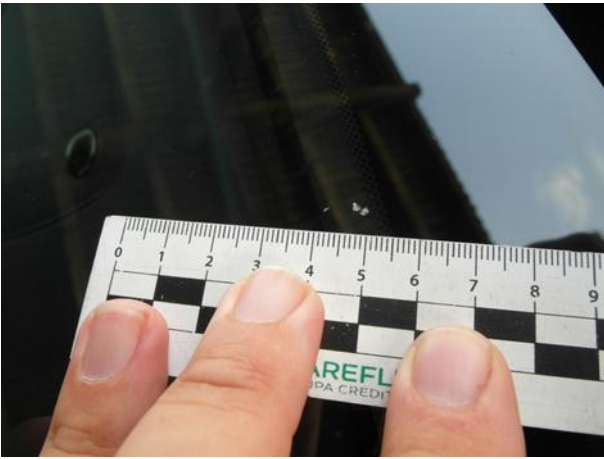
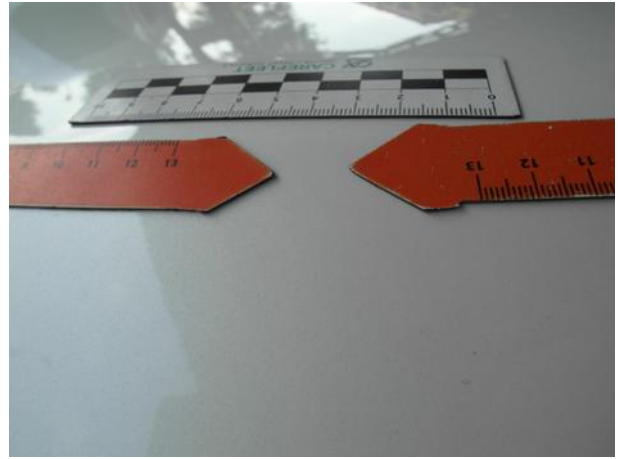




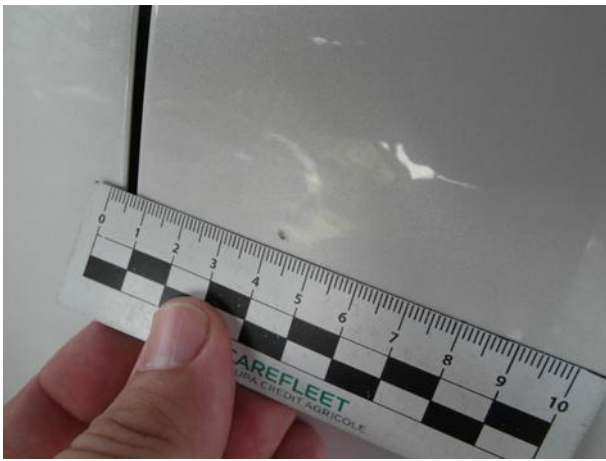
Dokumentacja fotograficzna do opinii CFM202108009











Dokumentacja fotograficzna do opinii CFM202108009





