

**„NEFRIS”**  
Nefris Sp. z o.o.  
80-230 Gdańsk  
ul. Bohaterów Getta Warszawskiego 15/1A  
NIP: 957 11 11 157

**OCENA TECHNICZNA**  
**Nr CFM202108119**  
**Data badania – 11 sierpnia 2021r.**  
**Rzeczoznawca - Bartłomiej Kozłowski**

**Zleceniodawca:** Carefleet S.A.  
**Adres:** ul. Legnicka 48 bud. C-D, 54-202 Wrocław  
**Zakres oceny:** Określenie wartości pojazdu dla potrzeb sprzedaży w trybie przetargu.

**Dane techniczne:**

Nr rejestracyjny: KR3CU35

Marka pojazdu: OPEL  
Model: ASTRA  
Kolor: szary

Rodzaj nadwozia: Kombi  
Rodzaj pojazdu: osobowy  
Liczba drzwi: 5  
Liczba miejsc: 5  
Wskazania licznika [km]: 139752  
Nr fabryczny (VIN): W0VBE8EC7J8066971  
Rok produkcji: 2018  
Rok produkcji – uwaga: POJAZD Z POLSKIEJ SIECI DEALERSKIEJ.

Masa własna (kg): 1237  
Rodzaj paliwa: Olej napędowy  
Norma EURO: 6  
Typ silnika: ZI  
Układ/liczba cyl.: R4  
Pojemność [cm<sup>3</sup>]: 1399  
Moc [kW]: 110.00

Data pierwszej rejestracji w kraju: 17.07.2018

Pojazd zbadano w Magnicach k/Wrocławia na parkingu EFL S.A. w obecności zleceniodawcy.

**UWAGI:**

Pojazd zarejestrowany na: CAREFLEET S.A.  
ul. Legnicka 48 bud. C-D  
54-202 Wrocław

1. Dowód rejestracyjny: DR/BAO3182471
2. Data następnego badania technicznego: 16.07.2023r.
3. Kluczyki ilość kompletów: 2 (DWA KLUCZE Z PILOTAMI CENTRALNEGO ZAMKA )

4. Dokumentacja eksploatacyjna pojazdu: instrukcja obsługi - jest, książka przeglądów - jest
5. Książka serwisowa z wpisami przy przebiegach: 31443km, dnia 04.03.2019r.

## **WYNIKI BADANIA :**

**I. Silnik stwierdzono:** Układ smarowania - poziom oleju na wskaźniku kontrolnym – powyżej min. Poziom cieczy w zbiorniku wyrównawczym układu chłodzenia – powyżej min. Rozruch oraz praca silnika w warunkach parkingowych w normie. Komora silnika zabrudzona eksploatacyjnie. Zaleca się sprawdzenie pracy silnika w warunkach drogowych.

**II. Podwozie stwierdzono:** Działanie układu hamulcowego i kierowniczego w warunkach parkingowych w normie. Układ wydechowy – działanie w normie, zaleca się sprawdzenie układu w warunkach stanowiskowych. Zaleca się sprawdzenie układów podwozia pojazdu w warunkach drogowych.

**III. Układ przeniesienia napędu stwierdzono:** Obręcz koła TL - zarysowanie. Obręcz koła PP - zarysowania. Obręcz koła TP - zarysowania. Skrzynia biegów – manualna 6 biegowa. Działanie skrzyni biegów w warunkach parkingowych w normie. Napęd na oś przednią. Zaleca się sprawdzenie układów przeniesienia napędu w warunkach warsztatowych i wykonanie przeglądu. Obręcze kół - aluminiowe 4 sztuki, stalowe koło zapasowe.

**IV. Nadwozie stwierdzono:** Barwa nadwozia - szara typu uni. Pokrywa P - odpryski, naruszenie warstwy zabezpieczenia antykorozyjnego. Szyba czołowa - odpryski z pęknięciem szkła. Pokrywa P - odpryski. Lusterko P - zarysowanie. Dach - odpryski z naruszeniem warstwy zabezpieczenia antykorozyjnego. Błotnik TP - odprysk, drobne wgniecenie. Wnęka drzwi PP - zarysowania. Wnęka drzwi TP - zarysowania. Drzwi TP - odprysk. Zderzak T - zarysowanie. Pokrywa T - zarysowanie. Błotnik TL - zarysowania, odprysk. Drzwi PL - odprysk. Wnęka drzwi TL - zarysowania. Wnęka drzwi PL - zarysowania.

Grubość powłoki lakierowej elementów poszyc zewnętrznych: błotnik PP - do 96 mikrometrów, drzwi PP - do 93 mikrometrów, drzwi TP - do 99 mikrometrów, błotnik TP - do 90 mikrometrów, pokrywa P - do 87 mikrometrów, dach - do 95 mikrometrów, pokrywa T - do 101 mikrometrów, błotnik PL - do 105 mikrometrów, drzwi PL - do 92 mikrometrów, drzwi TL - do 110 mikrometrów, błotnik TL - do 92 mikrometrów.

**V. Wnętrze stwierdzono:** Deska rozdzielcza - zarysowania. Tunel środkowy - zarysowania. Podsufitka - zabrudzona, otwór. Nakładka pokrywy T- zarysowania. Wnętrze bagażnika - zarysowania, zabrudzenie. Boczek drzwi TL - zarysowania. Nakładka błotnika TL - zarysowania. Kanapa T- zabrudzenie. Boczek drzwi PL - zarysowania, zabrudzenie. Fotel kierowcy - popękana tapicerka siedziska. Kierownica - zarysowanie z ubytkiem. Układ klimatyzacji wymaga sprawdzenia szczelności, uzupełnienia czynnika roboczego oraz oczyszczenia parownika i układu dolotowego powietrza do wnętrza.

**VI. Wyposażenie, stwierdzono:** Bluetooth.

**VII. Wyposażenie dodatkowe:**

- ABS
- Alarm
- Czujnik odległości przy parkowaniu - przód i tył
- Dotykowy ekran
- Dywaniki gumowe

- Elektrycznie otwieranie/zamykanie klapy bagażnika
- Elektrycznie podnoszone szyby przednie i tylne
- Elektrycznie sterowany hamulec postojowy
- ESP - układ stabilizacji toru jazdy
- Felgi aluminiowe
- Fotel kierowcy z manualną regulacją wysokości
- Fotel pasażera z manualną regulacją wysokości
- Kierownica skórzana
- Kierownica wielofunkcyjna
- Klimatyzacja automatyczna
- Komputer pokładowy
- Lakier metalik
- Lusterka boczne regulowane elektrycznie i ogrzewane
- Lusterka boczne składane
- Podłokietnik przedni
- Poduszka kierowcy
- Poduszka Pasażera
- Poduszki boczne
- Poduszki-System kurtyn
- Relingi dachowe
- Roleta bagażnika
- Światła do jazdy dziennej
- Światła przeciwmgielne
- Tempomat
- Termometr zewnętrzny
- Trzecie światło STOP
- Uchwyty ISOFIX
- Wspomaganie układu kierowniczego
- Wyłącznik poduszki powietrznej pasażera
- Zamek centralny
- Zderzaki w kolorze nadwozia

#### VIII. Ogumienie :

Opona	Producent	Rozmiar	Stopień zużycia (szacunkowo)
PL lato	Michelin	205/55R16	50%
PP lato	Michelin	205/55R16	50%
TL lato	Michelin	205/55R16	33%
TP lato	Michelin	205/55R16	33%
zapas	Continental	T125/70D16	10%

Sporządzono w 2 egzemplarzach.

Do oceny dołączono 131 fotografii cyfrowych.

**Niniejsza opinia nie jest ekspertyzą stanu technicznego pojazdu ani gwarancją niezawodności zespołów i podzespołów pojazdu, została sporządzona wyłącznie na podstawie oględzin w warunkach istniejących w miejscu badania. Opinia określa wyłącznie szacunkową wartość rynkową pojazdu i może być wykorzystana tylko przez zlecającego. Sporządzający opinię zastrzega się, że nie ponosi odpowiedzialności za wady ukryte pojazdu, wady prawne, błędy w dokumentacji pojazdu i błędy montażu. Opinia została sporządzona bezstronnie.**

Rzeczoznawca , data: 23 sierpnia 2021

.....

Dokumentacja fotograficzna do opinii CFM202108119







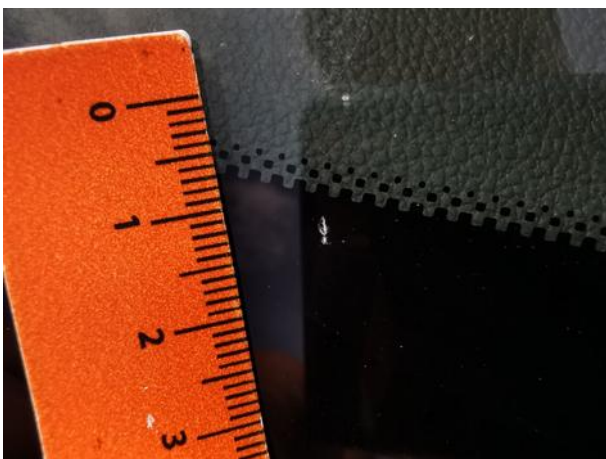
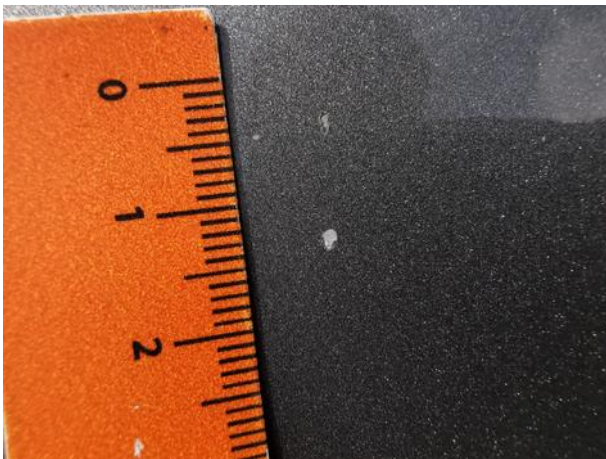


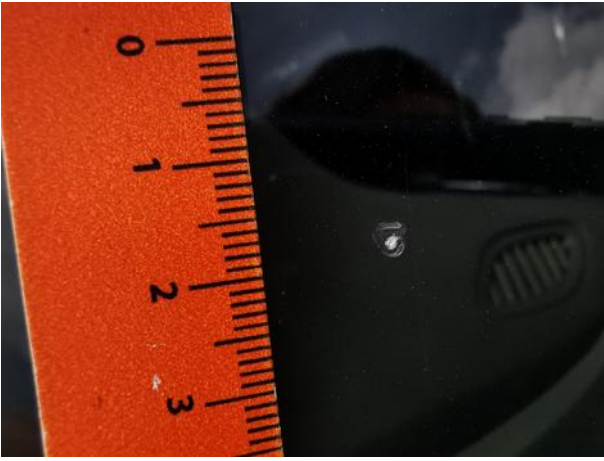




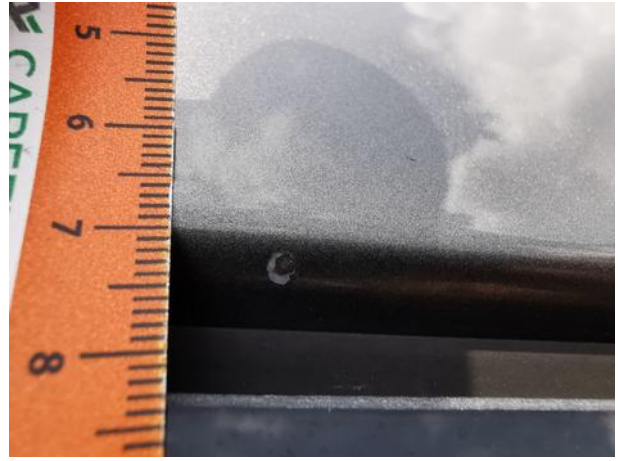
Dokumentacja fotograficzna do opinii CFM202108119



















Dokumentacja fotograficzna do opinii CFM202108119



# Dokumentacja fotograficzna do opinii CFM202108119

