

„NEFRIS”
Nefris Sp. z o.o.
80-230 Gdańsk
ul. Bohaterów Getta Warszawskiego 15/1A
NIP: 957 11 11 157

OCENA TECHNICZNA
Nr CFM202108146
Data badania – 27 sierpnia 2021r.
Rzeczoznawca - Bartłomiej Kozłowski

Zleceniodawca: Carefleet S.A.
Adres: ul. Legnicka 48 bud. C-D, 54-202 Wrocław
Zakres oceny: Określenie wartości pojazdu dla potrzeb sprzedaży w trybie przetargu.

Dane techniczne:

Nr rejestracyjny: WX1632A

Marka pojazdu: OPEL
Model: ASTRA
Kolor: biały

Rodzaj nadwozia: Kombi
Rodzaj pojazdu: osobowy
Liczba drzwi: 5
Liczba miejsc: 5
Wskazania licznika [km]: 153594
Nr fabryczny (VIN): W0VBD8EK4J8066677
Rok produkcji: 2018
Rok produkcji – uwaga: POJAZD Z POLSKIEJ SIECI DEALERSKIEJ.

Masa własna (kg): 1318
Rodzaj paliwa: Olej napędowy
Norma EURO: 6
Typ silnika: ZS
Układ/liczba cyl.: R4
Pojemność [cm³]: 1598
Moc [kW]: 81.00

Data pierwszej rejestracji w kraju: 20.07.2018

Pojazd zbadano w Magnicach k/Wrocławia na parkingu EFL S.A. w obecności zleceniodawcy.

UWAGI:

Pojazd zarejestrowany na: CAREFLEET S.A.
ul. Legnicka 48 bud. C-D
54-202 Wrocław

1. Dowód rejestracyjny: DR/BAO3225173
2. Data następnego badania technicznego: 19.07.2023r.
3. Kluczyki ilość kompletów: 2 (DWA KLUCZE Z PILOTAMI CENTRALNEGO ZAMKA)

4. Dokumentacja eksploatacyjna pojazdu: instrukcja obsługi - jest, książka przeglądów - jest
5. Książka serwisowa z wpisami przy przebiegach: 31896km, 61668km, 91139km, 121234km, ostatni dnia 21.12.2020r.

WYNIKI BADANIA :

I. Silnik stwierdzono: Układ smarowania - poziom oleju na wskaźniku kontrolnym – powyżej min. Poziom cieczy w zbiorniku wyrównawczym układu chłodzenia – powyżej min. Rozruch oraz praca silnika w warunkach parkingowych w normie. Komora silnika zabrudzona eksploatacyjnie. Zaleca się sprawdzenie pracy silnika w warunkach drogowych.

II. Podwozie stwierdzono: Działanie układu hamulcowego i kierowniczego w warunkach parkingowych w normie. Układ wydechowy – działanie w normie, zaleca się sprawdzenie układu w warunkach stanowiskowych. Zaleca się sprawdzenie układów podwozia pojazdu w warunkach drogowych.

III. Układ przeniesienia napędu stwierdzono: Obręcz koła PL - zarysowania. Obręcz koła TP - zarysowania. Obręcz koła PP - zarysowania. Skrzynia biegów – manualna 6 biegowa. Działanie skrzyni biegów w warunkach parkingowych w normie. Napęd na oś przednią. Zaleca się sprawdzenie układów przeniesienia napędu w warunkach warsztatowych i wykonanie przeglądu. Obręcze kół - aluminiowe 4 sztuki, stalowe koło zapasowe.

IV. Nadwozie stwierdzono: Barwa nadwozia - biała typu uni. Pokrywa P - odpryski. Zderzak P - odpryski, zarysowania. Drzwi PP - zarysowania, odpryski. Lusterko P - zarysowanie. Drzwi TP - odprysk, zarysowania. Próg prawy - zarysowanie. Pokrywa - zarysowania. Zderzak T - zarysowania, odpryski. Drzwi TL - zarysowania, odpryski. Słupek A lewy - odprysk. Próg lewy - wgniecenie, zarysowanie. Drzwi PL - zarysowania, odpryski. Lusterko L - zarysowanie. Słupek B lewy - zarysowanie.

Grubość powłoki lakierowej elementów poszyc zewnątrznych: błotnik PP - do 210 mikrometrów, drzwi PP - do 230 mikrometrów, drzwi TP - do 240 mikrometrów, błotnik TP - do 230 mikrometrów, pokrywa P - do 170 mikrometrów, dach - do 210 mikrometrów, pokrywa T - do 220 mikrometrów, błotnik PL - do 270 mikrometrów, drzwi PL - do 220 mikrometrów, drzwi TL - do 240 mikrometrów, błotnik TL - do 260 mikrometrów.

V. Wnętrze stwierdzono: Fotel kierowcy - zarysowanie, zabrudzenie. Boczek drzwi PL - zabrudzenie, zarysowania. Kanapa T - zabrudzenie. Boczek drzwi TL - zabrudzenie, zarysowanie. Boczek drzwi TP - zarysowanie. Podsufitka - zabrudzenie. Wnętrze bagażnika - zabrudzenie, zarysowania. Roleta bagażnika - zabrudzenie. Nakładka pokrywy T - zarysowania. Układ klimatyzacji wymaga sprawdzenia szczelności, uzupełnienia czynnika roboczego oraz oczyszczenia parownika i układu dolotowego powietrza do wnętrza.

VI. Wyposażenie, stwierdzono:

VII. Wyposażenie dodatkowe:

- ABS
- Alarm
- Czujnik odległości przy parkowaniu - przód i tył
- Czujniki ciśnienia w ogumieniu
- Dotykowy ekran
- Dywaniki gumowe

- Elektrycznie podnoszone szyby przednie i tylne
- Fotel kierowcy sterowany elektrycznie
- Fotel kierowcy z manualną regulacją wysokości
- Kierownica skórzana
- Kierownica wielofunkcyjna
- Klimatyzacja automatyczna
- Komputer pokładowy
- Lakier uni
- Lusterka boczne regulowane elektrycznie i ogrzewane
- Nawigacja
- Podłokietnik przedni
- Poduszka kierowcy
- Poduszka Pasażera
- Poduszki boczne
- Poduszki-System kurtyn
- Relingi dachowe
- Roleta bagażnika
- Światła do jazdy dziennej
- Światła przeciwmgielne
- Tempomat
- Termometr zewnętrzny
- Trzecie światło STOP
- Uchwyty ISOFIX
- Wspomaganie układu kierowniczego
- Wyłącznik poduszki powietrznej pasażera
- Zamek centralny
- Zderzaki w kolorze nadwozia

VIII. Ogumienie :

Opona	Producent	Rozmiar	Stopień zużycia (szacunkowo)
PL lato	Hankook	205/55R16	16%
PP lato	Hankook	205/55R16	10%
TL lato	Michelin	205/55R16	66%
TP lato	Michelin	205/55R16	83%
zapas	Continental	T115/70R16	10%

Sporządzono w 2 egzemplarzach.

Do oceny dołączono 147 fotografii cyfrowych.

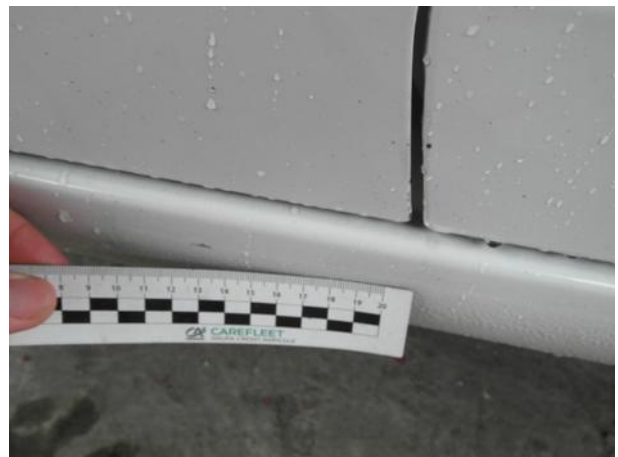
Niniejsza opinia nie jest ekspertyzą stanu technicznego pojazdu ani gwarancją niezawodności zespołów i podzespołów pojazdu, została sporządzona wyłącznie na podstawie oględzin w warunkach istniejących w miejscu badania. Opinia określa wyłącznie szacunkową wartość rynkową pojazdu i może być wykorzystana tylko przez zlecającego. Sporządzający opinię zastrzega się, że nie ponosi odpowiedzialności za wady ukryte pojazdu, wady prawne, błędy w dokumentacji pojazdu i błędy montażu. Opinia została sporządzona bezstronnie.

Rzecznawca , data: 06 września 2021

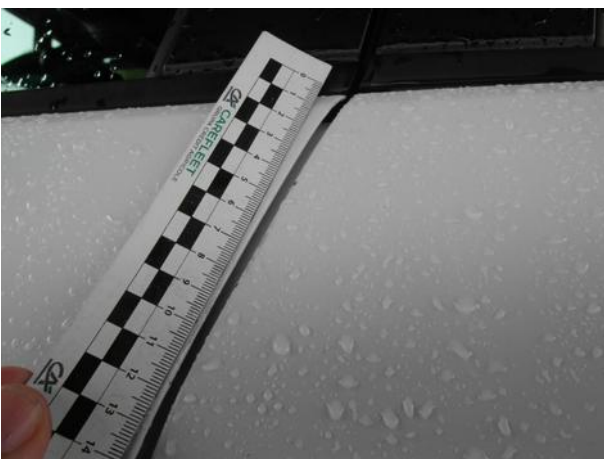
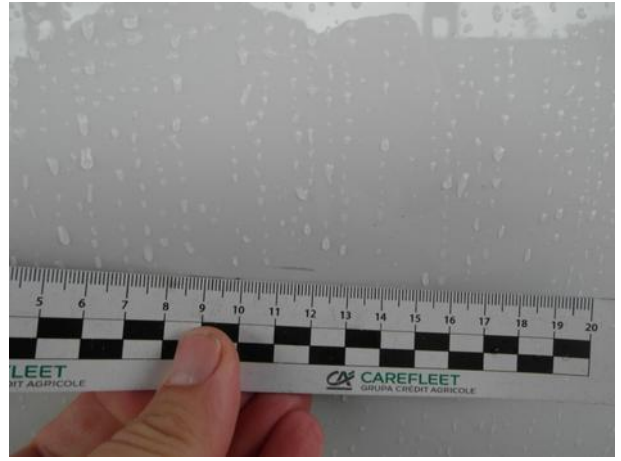
.....

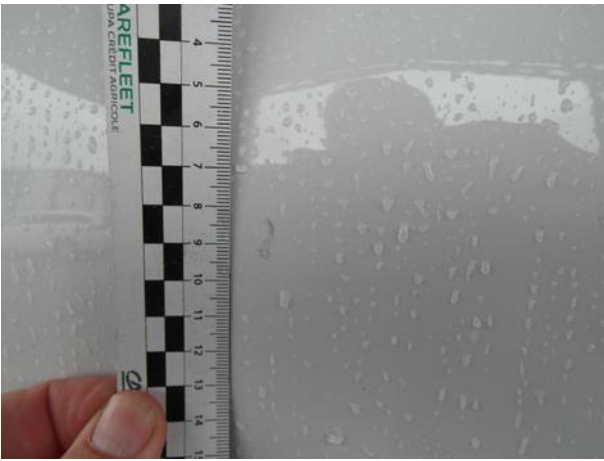
Dokumentacja fotograficzna do opinii CFM202108146





Dokumentacja fotograficzna do opinii CFM202108146



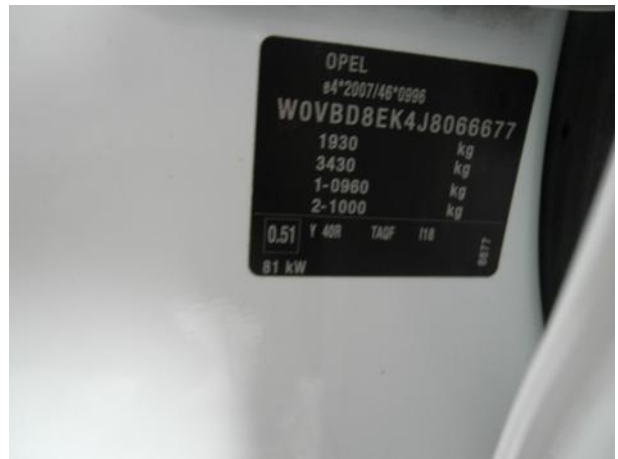




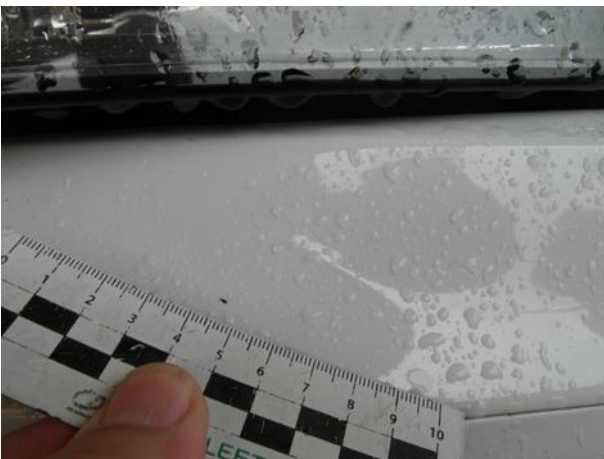
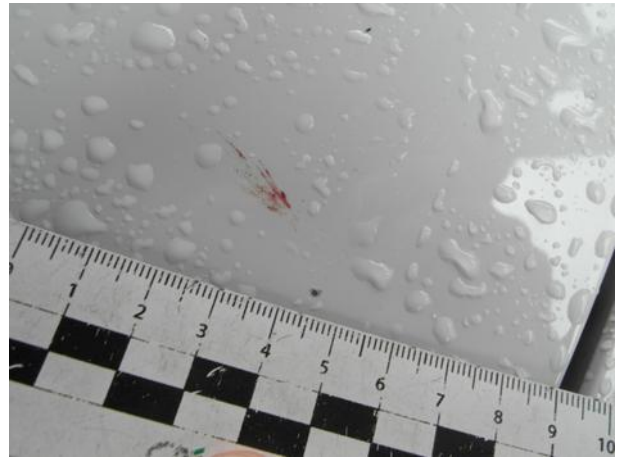
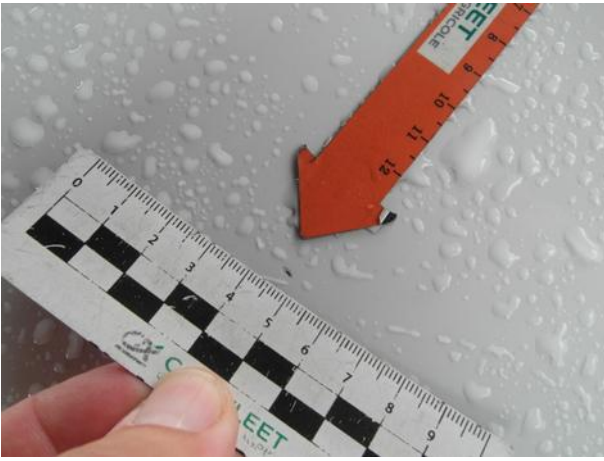
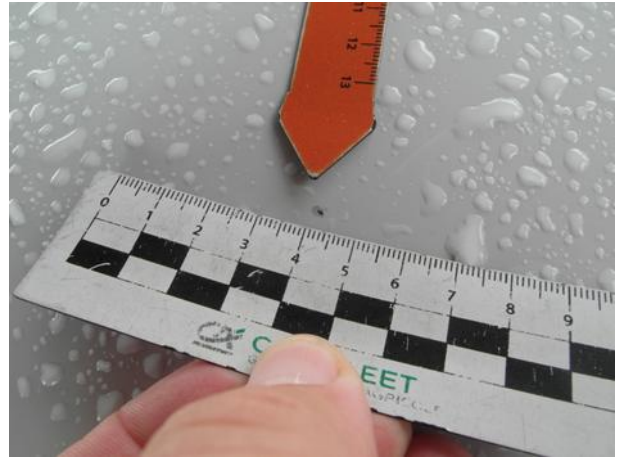


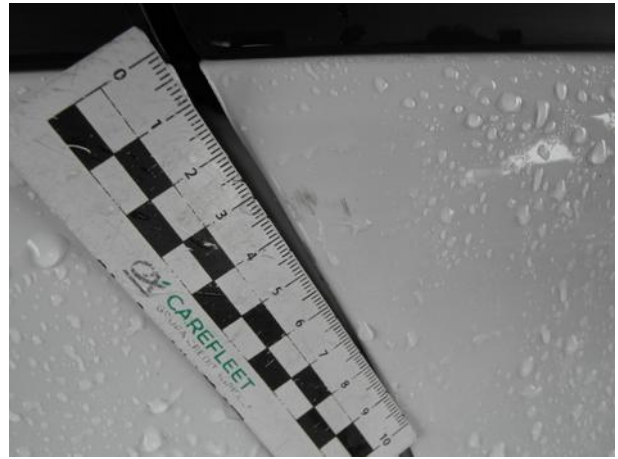


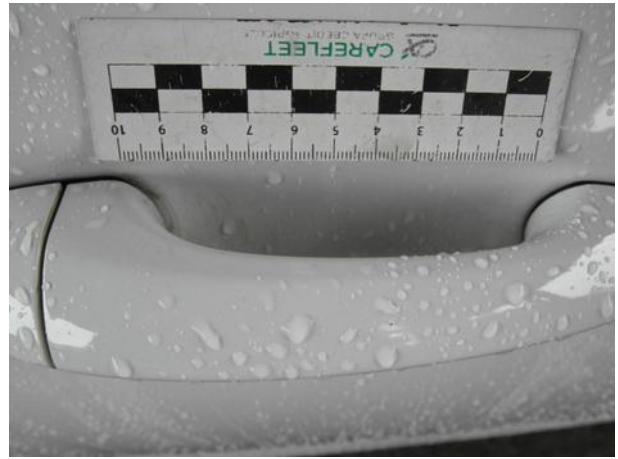
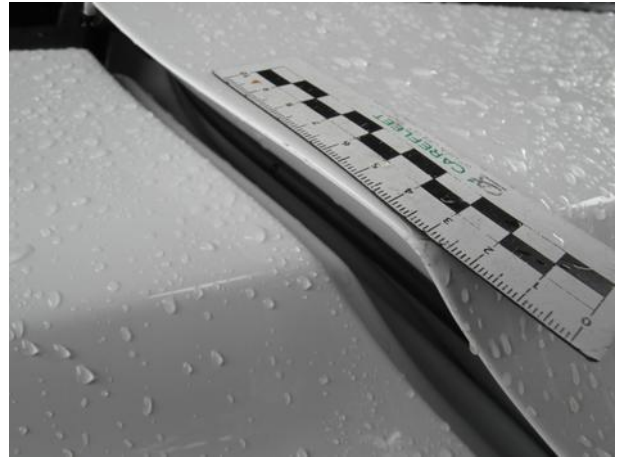


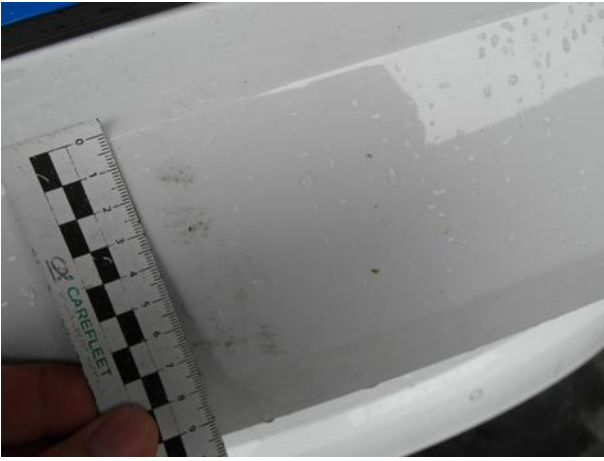


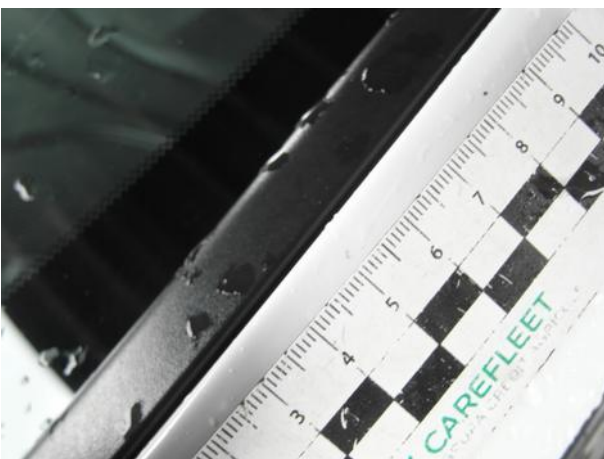
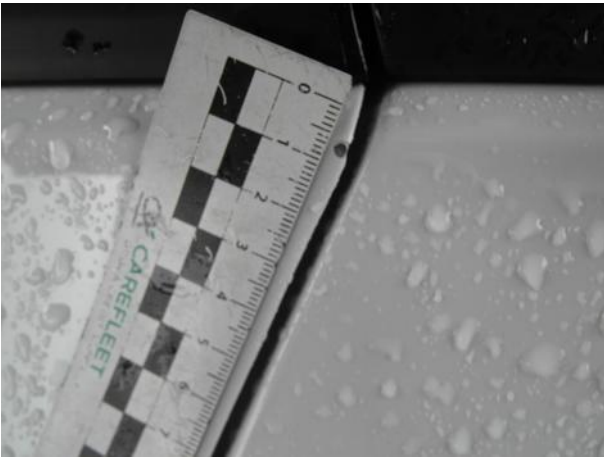




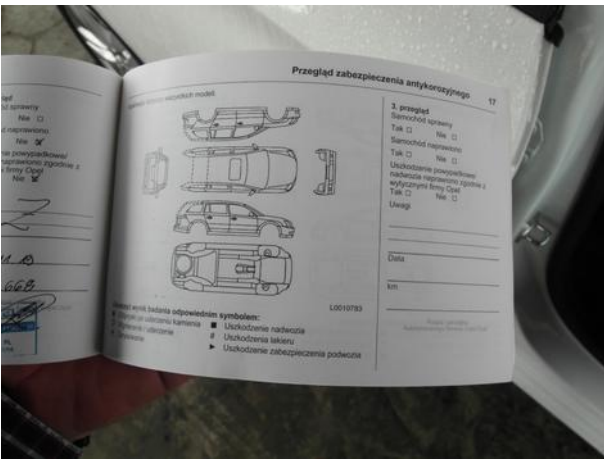








Dokumentacja fotograficzna do opinii CFM202108146



Dokumentacja fotograficzna do opinii CFM202108146

