

„NEFRIS”
Nefris Sp. z o.o.
80-230 Gdańsk
ul. Bohaterów Getta Warszawskiego 15/1A
NIP: 957 11 11 157

OCENA TECHNICZNA
Nr CFM202109102
Data badania – 22 września 2021r.
Rzeczoznawca - Bartłomiej Kozłowski

Zleceniodawca: Carefleet S.A.
Adres: ul. Legnicka 48 bud. C-D, 54-202 Wrocław
Zakres oceny: Określenie wartości pojazdu dla potrzeb sprzedaży w trybie przetargu.

Dane techniczne:

Nr rejestracyjny: DW5AA08

Marka pojazdu: PEUGEOT
Model: PARTNER
Kolor: biały

Rodzaj nadwozia: Kombi
Rodzaj pojazdu: osobowy
Liczba drzwi: 5
Liczba miejsc: 5
Wskazania licznika [km]: 149871
Nr fabryczny (VIN): VF37JBHY6JN527880
Rok produkcji: 2018
Rok produkcji – uwaga: POJAZD Z POLSKIEJ SIECI DEALERSKIEJ.

Masa własna (kg): 1374
Rodzaj paliwa: Olej napędowy
Norma EURO: 6
Typ silnika: ZS
Układ/liczba cyl.: R4
Pojemność [cm³]: 1560
Moc [kW]: 73.00

Data pierwszej rejestracji w kraju: 11.09.2018

Pojazd zbadano w Magnicach k/Wrocławia na parkingu EFL S.A. w obecności zleceniodawcy.

UWAGI:

Pojazd zarejestrowany na: CAREFLEET S.A.
ul. Legnicka 48 bud. C-D
54-202 Wrocław

1. Dowód rejestracyjny: DR/BAO3984895
2. Data następnego badania technicznego: 10.09.2023r.

3. Kluczyki ilość kompletów: 2 (DWA KLUCZE DO POJAZDU W TYM JEDEN Z PILOTEM CENTRALNEGO ZAMKA)
4. Dokumentacja eksploatacyjna pojazdu: instrukcja obsługi - jest, książka przeglądów - jest
5. Książka serwisowa z wpisami przy przebiegach: 24942km, 50342km, 75070km, 100124km, 125530km, ostatni dnia 10.03.2021r.
Adnotacje w dowodzie rejestracyjnym: HAK

WYNIKI BADANIA :

I. Silnik stwierdzono: Układ smarowania - poziom oleju na wskaźniku kontrolnym – powyżej min. Poziom cieczy w zbiorniku wyrównawczym układu chłodzenia – powyżej min. Rozruch oraz praca silnika w warunkach parkingowych w normie. Komora silnika zabrudzona eksploatacyjnie. Zaleca się sprawdzenie pracy silnika w warunkach drogowych.

II. Podwozie stwierdzono: Działanie układu hamulcowego i kierowniczego w warunkach parkingowych w normie. Układ wydechowy – działanie w normie, zaleca się sprawdzenie układu w warunkach stanowiskowych. Zaleca się sprawdzenie układów podwozia pojazdu w warunkach drogowych.

III. Układ przeniesienia napędu stwierdzono: Skrzynia biegów – manualna 5 biegowa. Działanie skrzyni biegów w warunkach parkingowych w normie. Napęd na oś przednią. Zaleca się sprawdzenie układów przeniesienia napędu w warunkach warsztatowych i wykonanie przeglądu. Obręcze kół - stalowe 5 sztuk. Kołpaki kół 4 szt.

IV. Nadwozie stwierdzono: Barwa nadwozia - biała typu uni. Wykładzina pokrywy silnika - rozdarcie. Pokrywa P - odpryski, w tym z korozją. Szyba czołowa - zarysowanie, odprysk. Zderzak P - wyczepiony spoiler, zarysowania. Błotnik PP - odpryski. Słupek A prawy - odpryski. Drzwi PP - odpryski. Drzwi TP - odpryski. Wnęka drzwi PP - zarysowania. Koszyk czujnika pdc tył - pęknięty. Pokrywa T - zarysowanie, odprysk, wgniecenia i zarysowania od strony wewnętrznej. Błotnik TL - odpryski. Próg prawy - odpryski. Drzwi TL - odpryski. Drzwi PL - odpryski. Słupek A lewy - odpryski. Próg lewy - drobne odpryski Błotnik PL - odpryski. Dach - odpryski, w tym z korozją. Próg lewy - odprysk.

Grubość powłoki lakierowej elementów poszyc zewnątrznych: błotnik PP - do 84 mikrometrów, drzwi PP - do 80 mikrometrów, drzwi TP - do 89 mikrometrów, błotnik TP - do 84 mikrometrów, pokrywa P - do 77 mikrometrów, dach - do 73 mikrometrów, pokrywa T - do 78 mikrometrów, błotnik PL - do 85 mikrometrów, drzwi PL - do 81 mikrometrów, drzwi TL - do 91 mikrometrów, błotnik TL - do 80 mikrometrów.

V. Wnętrze stwierdzono: Boczek drzwi PP - zarysowania. Deska rozdzielcza - zarysowania. Nakładka progu TP dolna - zarysowania. Nakładka słupka B prawa - zarysowania. Nakładka fotela PP - zarysowania. Boczek drzwi TP - zarysowania. Nakładka pokrywy T - zarysowania. Wnętrze bagażnika - zarysowania. Podsufitka - drobne zabrudzenie. Tapicerka fotela kierowcy - rozdarcie. Nakładka błotnika TL - zarysowania. Boczek drzwi TL - zarysowania. Nakładka słupka B lewa - zarysowania. Boczek drzwi PL - zarysowania. Uszczelka wnęki drzwi PL - wytarcia. Tablica zegarów - zarysowania. Układ klimatyzacji wymaga sprawdzenia szczelności, uzupełnienia czynnika roboczego oraz oczyszczenia parownika i układu dolotowego powietrza do wnętrza.

VI. Wyposażenie, stwierdzono: Szyby przednie regulowane elektryczne.

VII. Wyposażenie dodatkowe:

- ABS
- Czujnik odległości przy parkowaniu - tył
- Czujniki ciśnienia w ogumieniu
- Dywaniki gumowe
- ESP - układ stabilizacji toru jazdy
- Immobilizer
- Kamera wspomagająca parkowanie tyłem
- Klimatyzacja
- Komputer pokładowy
- Lakier uni
- Lusterka boczne sterowane elektrycznie
- Poduszka kierowcy
- Poduszka Pasażera
- Radio CD
- Światła do jazdy dziennej
- Światła przeciwmgielne
- Termometr zewnętrzny
- Trzecie światło STOP
- Wspomaganie układu kierowniczego
- Wyłącznik poduszki powietrznej pasażera
- Zamek centralny
- Zderzaki w kolorze nadwozia

VIII. Ogumienie :

Opona	Producent	Rozmiar	Stopień zużycia (szacunkowo)
PL lato	Michelin	205/65R15	50%
PP lato	Michelin	205/65R15	66%
TL lato	Michelin	205/65R15	66%
TP lato	Michelin	205/65R15	66%
zapas	Kleber	205/65R15	10%

Sporządzono w 2 egzemplarzach.

Do oceny dołączono 164 fotografii cyfrowych.

Niniejsza opinia nie jest ekspertyzą stanu technicznego pojazdu ani gwarancją niezawodności zespołów i podzespołów pojazdu, została sporządzona wyłącznie na podstawie oględzin w warunkach istniejących w miejscu badania. Opinia określa wyłącznie szacunkową wartość rynkową pojazdu i może być wykorzystana tylko przez zlecającego. Sporządzający opinię zastrzega się, że nie ponosi odpowiedzialności za wady ukryte pojazdu, wady prawne, błędy w dokumentacji pojazdu i błędy montażu. Opinia została sporządzona bezstronnie.

Rzeczoznawca , data: 29 września 2021

.....

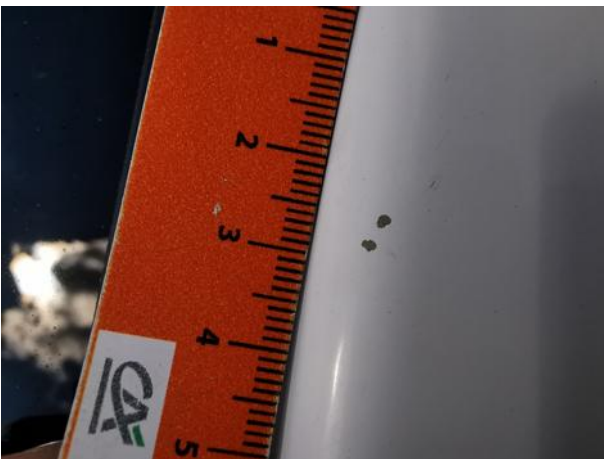
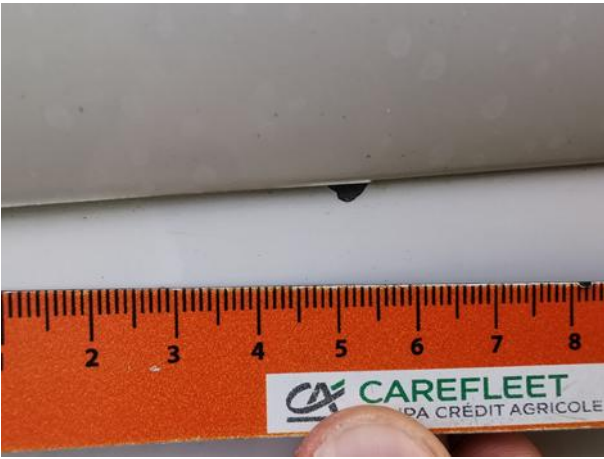
Dokumentacja fotograficzna do opinii CFM202109102



Dokumentacja fotograficzna do opinii CFM202109102









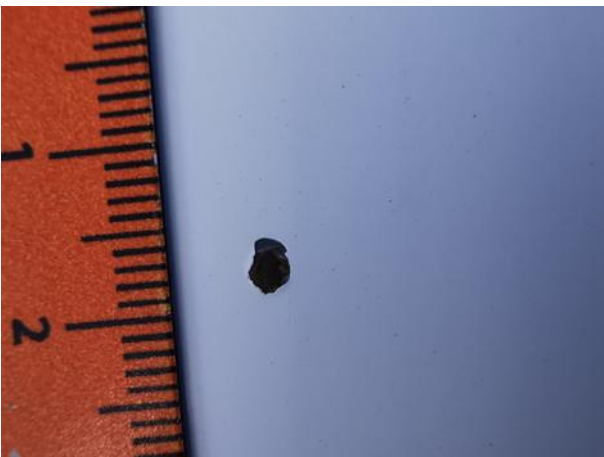
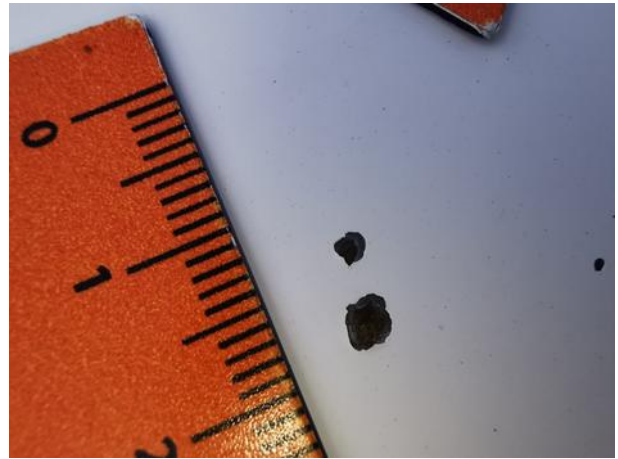
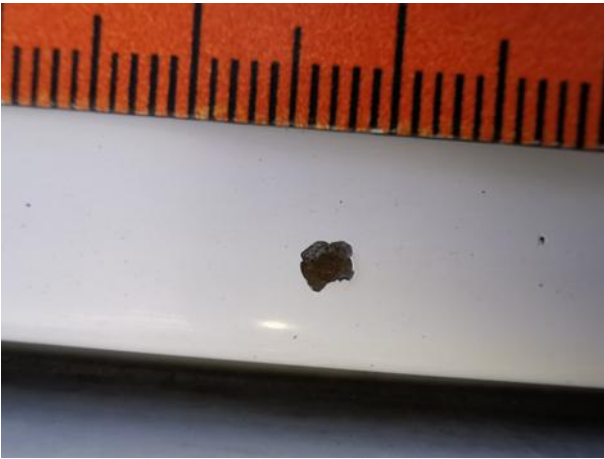


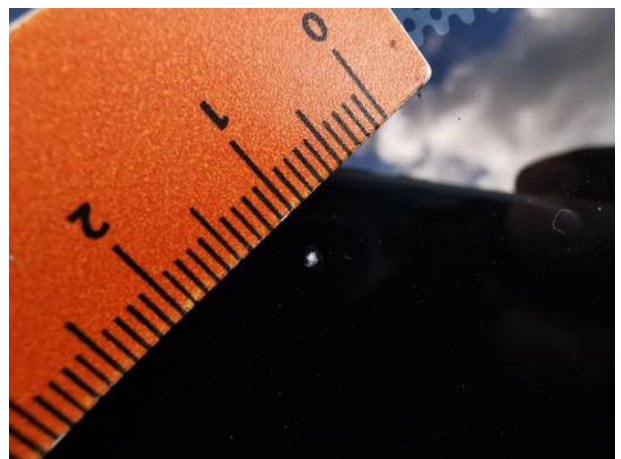


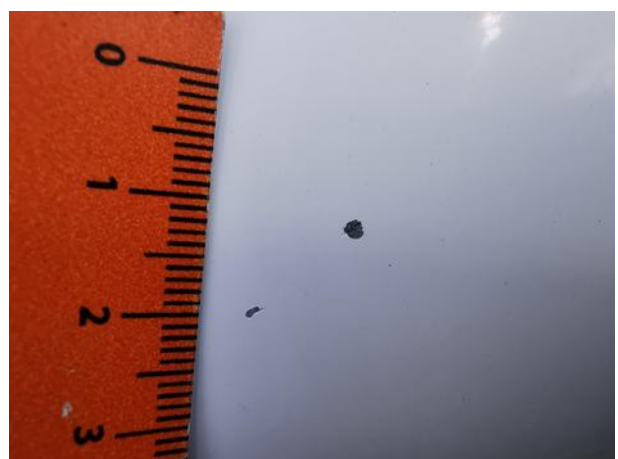


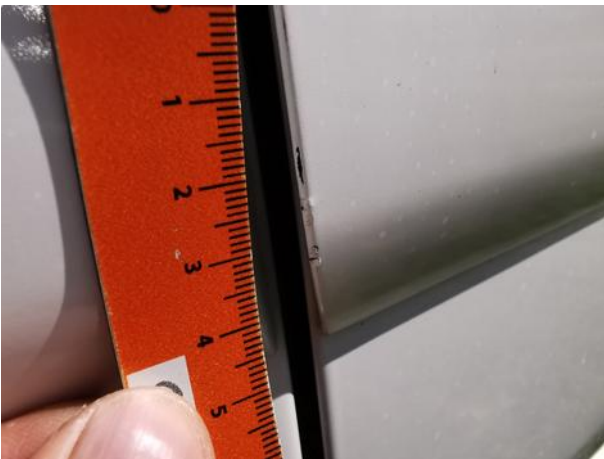
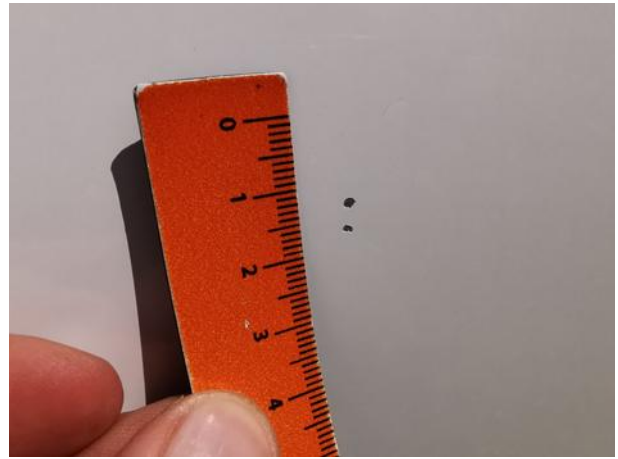
Dokumentacja fotograficzna do opinii CFM202109102





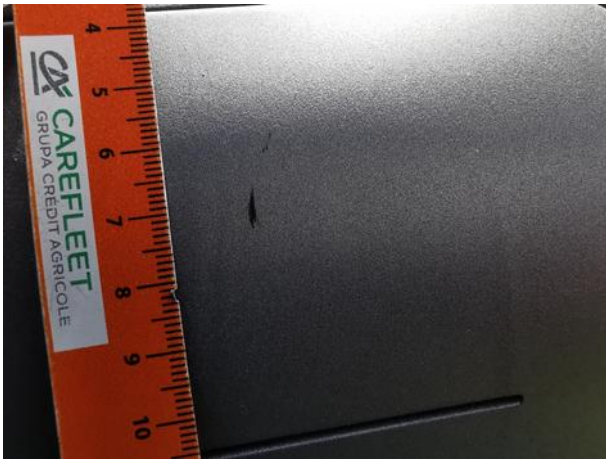


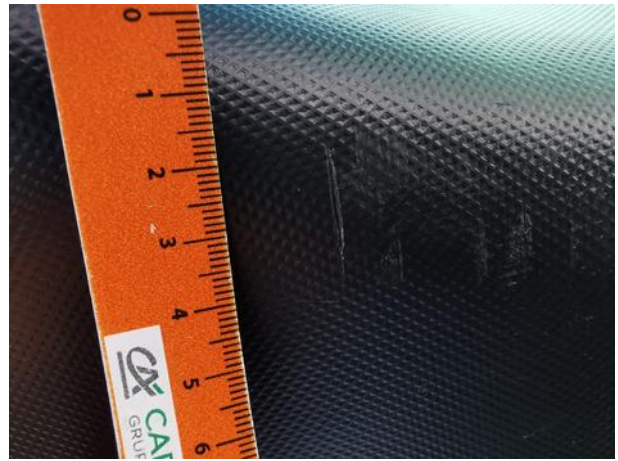


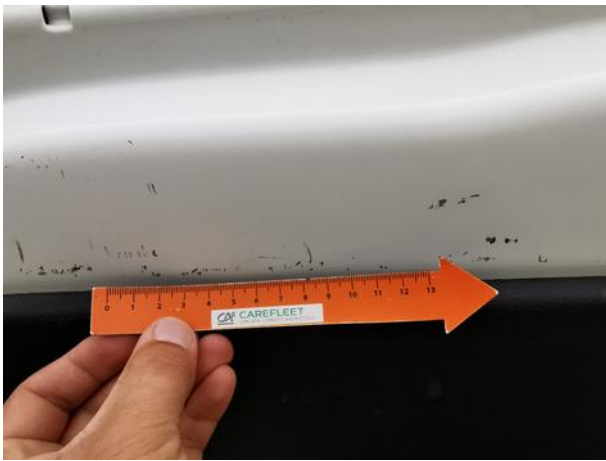


Dokumentacja fotograficzna do opinii CFM202109102

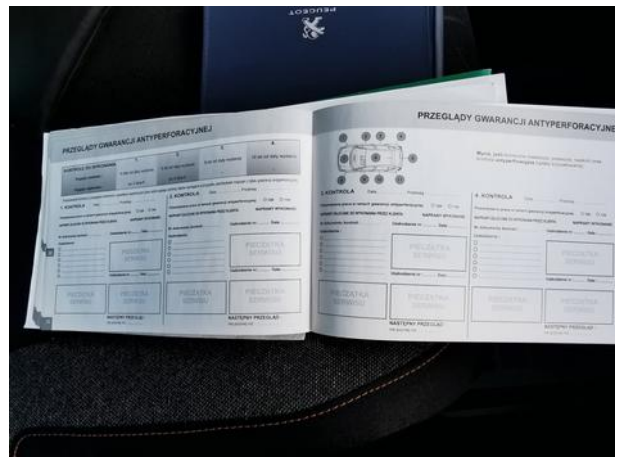








Dokumentacja fotograficzna do opinii CFM202109102



Dokumentacja fotograficzna do opinii CFM202109102





