

„NEFRIS”
Nefris Sp. z o.o.
80-230 Gdańsk
ul. Bohaterów Getta Warszawskiego 15/1A
NIP: 957 11 11 157

OCENA TECHNICZNA
Nr CFM202111047
Data badania – 08 listopada 2021r.
Rzeczoznawca - Bartłomiej Kozłowski

Zleceniodawca: Carefleet S.A.
Adres: ul. Legnicka 48 bud. C-D, 54-202 Wrocław
Zakres oceny: Określenie wartości pojazdu dla potrzeb sprzedaży w trybie przetargu.

Dane techniczne:

Nr rejestracyjny: DW6Y440

Marka pojazdu: PEUGEOT
Model: PARTNER
Kolor: biały

Rodzaj nadwozia: Kombi
Rodzaj pojazdu: osobowy
Liczba drzwi: 5
Liczba miejsc: 5
Wskazania licznika [km]: 134553
Nr fabryczny (VIN): VF37JBHY6JN527881
Rok produkcji: 2018
Rok produkcji – uwaga: POJAZD Z POLSKIEJ SIECI DEALERSKIEJ
Masa własna (kg): 1374
Rodzaj paliwa: Olej napędowy
Norma EURO: 6
Typ silnika: ZS
Układ/liczba cyl.: R4
Pojemność [cm³]: 1560
Moc [kW]: 73.00

Data pierwszej rejestracji w kraju: 10.08.2018

Pojazd zbadano w Magnicach k/Wrocławia na parkingu EFL S.A. w obecności zleceniodawcy.

UWAGI:

Pojazd zarejestrowany na: CAREFLEET S.A.
ul. Legnicka 48 bud. C-D
54-202 Wrocław

1. Dowód rejestracyjny: DR/BAO3688277
2. Data następnego badania technicznego: 03.08.2023r.
3. Kluczyki ilość kompletów: 2 (DWA KLUCZE DO POJAZDU W TYM JEDEN Z PILOTEM CENTRALNEGO ZAMKA
)

4. Dokumentacja eksploatacyjna pojazdu: instrukcja obsługi - jest, książka przeglądów - jest
5. Książka serwisowa z wpisami przy przebiegach: 25145km, 49216km, 74244km, 99352km, 125098km, ostatni dnia 05.06.2021r.

WYNIKI BADANIA :

I. Silnik stwierdzono: Układ smarowania - poziom oleju na wskaźniku kontrolnym – powyżej min. Poziom cieczy w zbiorniku wyrównawczym układu chłodzenia – powyżej min. Rozruch oraz praca silnika w warunkach parkingowych w normie. Komora silnika zabrudzona eksploatacyjnie. Zaleca się sprawdzenie pracy silnika w warunkach drogowych.

II. Podwozie stwierdzono: Działanie układu hamulcowego i kierowniczego w warunkach parkingowych w normie. Układ wydechowy – działanie w normie, zaleca się sprawdzenie układu w warunkach stanowiskowych. Zaleca się sprawdzenie układów podwozia pojazdu w warunkach drogowych.

III. Układ przeniesienia napędu stwierdzono: Kołpak PP - zarysowanie. Skrzynia biegów – manualna 5 biegowa. Działanie skrzyni biegów w warunkach parkingowych w normie. Napęd na oś przednią. Zaleca się sprawdzenie układów przeniesienia napędu w warunkach warsztatowych i wykonanie przeglądu. Obręcze kół - stalowe 5 sztuk. Kołpaki kół 4 szt.

IV. Nadwozie stwierdzono: Barwa nadwozia - biała typu uni. Pokrywa P - odpryski, w tym z naruszeniem warstwy zabezpieczenia antykorozyjnego. Szyba czołowa - odpryski, odprysk z pęknięciem. Błotnik PP - odpryski. Drzwi PP - odprysk. Próg prawy - zarysowania. Pokrywa T- zarysowania, odpryski. Drzwi PL - odpryski, w tym z nalotem korozji, wgniecenie. Słupek A lewy - odprysk. Próg lewy - zarysowania. Dach - odpryski z nalotem korozji. Grubość powłoki lakierowej elementów poszyc zewnętrznych: błotnik PP - do 90 mikrometrów, drzwi PP - do 100 mikrometrów, drzwi TP - do 164 mikrometrów, błotnik TP - do 1560 mikrometrów, pokrywa P - do 79 mikrometrów, dach - do 78 mikrometrów, pokrywa T - do 81 mikrometrów, błotnik PL - do 870 mikrometrów, drzwi PL - do 96 mikrometrów, drzwi TL - do 94 mikrometrów, błotnik TL - do 88 mikrometrów.

V. Wnętrze stwierdzono: Boczek drzwi PP - zarysowanie. Boczek drzwi TP - zarysowania. Nakładka pokrywy T - zarysowania. Wnętrze bagażnika - zarysowania, drobne zabrudzenie. Roleta bagażnika - wytarcie. Boczek drzwi PL - zarysowania, drobne zabrudzenie. Fotel kierowcy - wypalenie. Układ klimatyzacji wymaga sprawdzenia szczelności, uzupełnienia czynnika roboczego oraz oczyszczenia parownika i układu dolotowego powietrza do wnętrza.

VI. Wyposażenie, stwierdzono: Szyby przednie regulowane elektrycznie.

VII. Wyposażenie dodatkowe:

- ABS
- Czujniki ciśnienia w ogumieniu
- Dywaniki gumowe
- ESP - układ stabilizacji toru jazdy
- Klimatyzacja
- Lakier uni
- Lusterka boczne sterowane elektrycznie
- Przyciemniane szyby tylne (tylne boczne drzwi oraz przestrzeń bagażowa)

- Radio CD
- Światła do jazdy dziennej
- Światła przeciwmgielne
- Tempomat
- Termometr zewnętrzny
- Trzecie światło STOP
- Uchwyty ISOFIX
- Wspomaganie układu kierowniczego
- Wyłącznik poduszki powietrznej pasażera
- Zamek centralny
- Zderzaki w kolorze nadwozia

VIII. Ogumienie :

Opona	Producent	Rozmiar	Stopień zużycia (szacunkowo)
PL lato	Michelin	205/65R15	66%
PP lato	Michelin	205/65R15	66%
TL lato	Michelin	205/65R15	66%
TP lato	Michelin	205/65R15	66%
zapas	Kleber	205/65R15	10%

Sporządzono w 2 egzemplarzach.

Do oceny dołączono 112 fotografii cyfrowych.

Niniejsza opinia nie jest ekspertyzą stanu technicznego pojazdu ani gwarancją niezawodności zespołów i podzespołów pojazdu, została sporządzona wyłącznie na podstawie oględzin w warunkach istniejących w miejscu badania. Opinia określa wyłącznie szacunkową wartość rynkową pojazdu i może być wykorzystana tylko przez zlecającego. Sporządzający opinię zastrzega się, że nie ponosi odpowiedzialności za wady ukryte pojazdu, wady prawne, błędy w dokumentacji pojazdu i błędy montażu. Opinia została sporządzona bezstronnie.

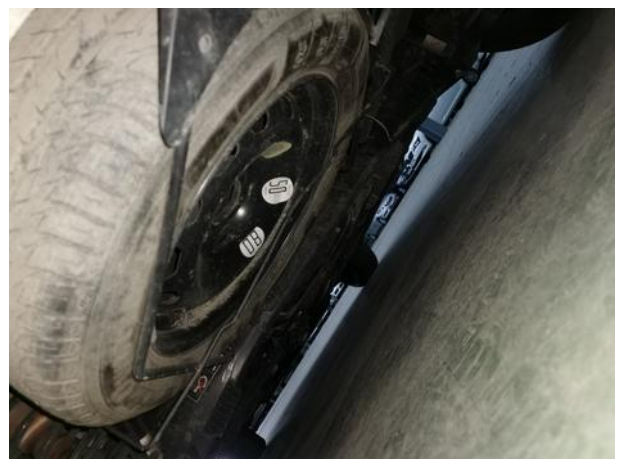
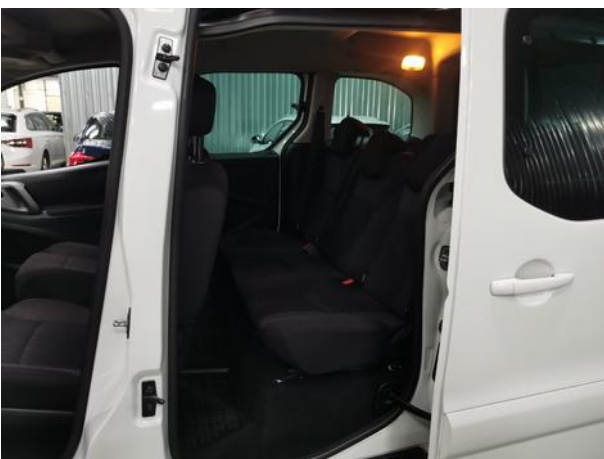
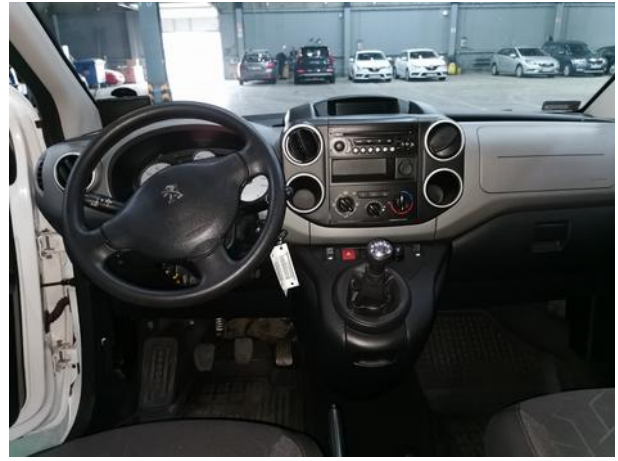
Rzecznawca , data: 12 listopada 2021

.....

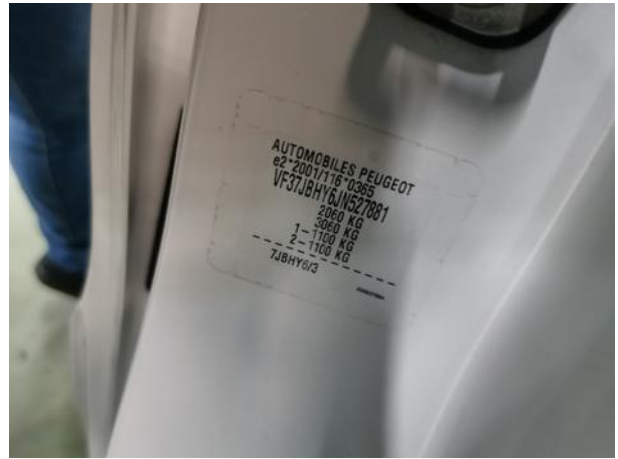
Dokumentacja fotograficzna do opinii CFM202111047



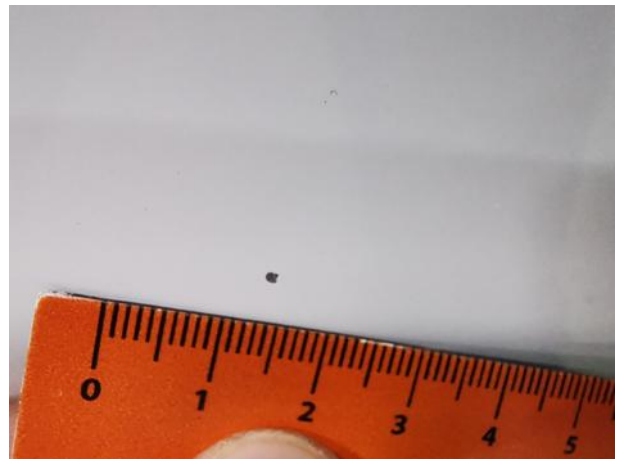
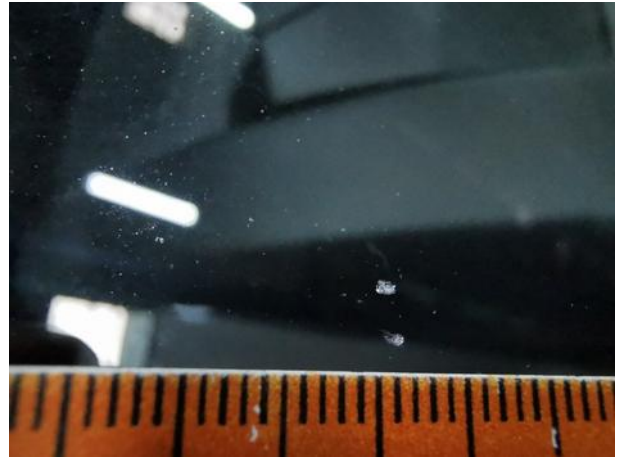
Dokumentacja fotograficzna do opinii CFM202111047

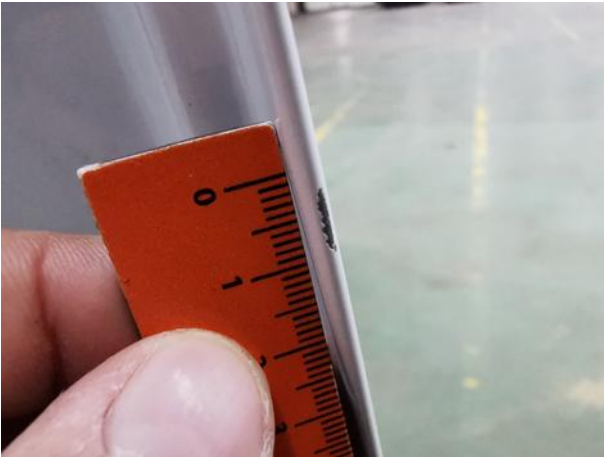


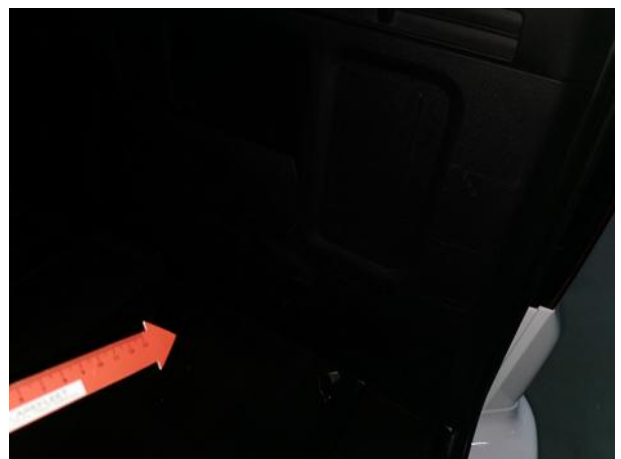
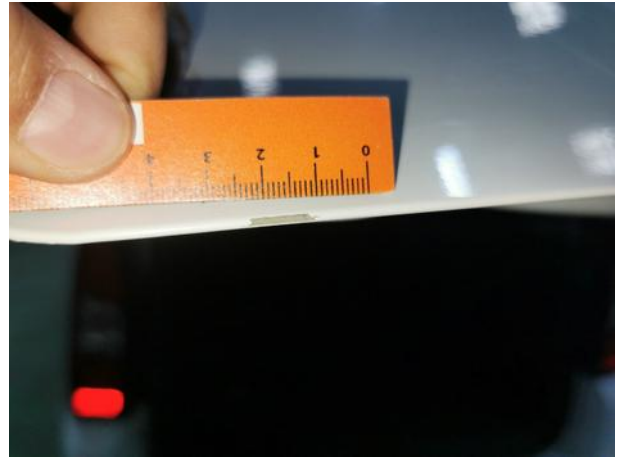
Dokumentacja fotograficzna do opinii CFM202111047



















Dokumentacja fotograficzna do opinii CFM202111047

