

„NEFRIS”
Nefris Sp. z o.o.
80-230 Gdańsk
ul. Bohaterów Getta Warszawskiego 15/1A
NIP: 957 11 11 157

OCENA TECHNICZNA
Nr CFM202109045
Data badania – 10 września 2021r.
Rzeczoznawca - Bartłomiej Kozłowski

Zleceniodawca: Carefleet S.A.
Adres: ul. Legnicka 48 bud. C-D, 54-202 Wrocław
Zakres oceny: Określenie wartości pojazdu dla potrzeb sprzedaży w trybie przetargu.

Dane techniczne:

Nr rejestracyjny: DW4AT18

Marka pojazdu: RENAULT
Model: CLIO
Kolor: srebrny

Rodzaj nadwozia: Hatchback
Rodzaj pojazdu: osobowy
Liczba drzwi: 5
Liczba miejsc: 5
Wskazania licznika [km]: 98508
Nr fabryczny (VIN): VF1R9800161653823
Rok produkcji: 2018
Rok produkcji – uwaga: POJAZD Z POLSKIEJ SIECI DEALERSKIEJ.

Masa własna (kg): 1199
Rodzaj paliwa: Olej napędowy
Norma EURO: 6
Typ silnika: ZS
Układ/liczba cyl.: R4
Pojemność [cm³]: 1461
Moc [kW]: 55.00

Data pierwszej rejestracji w kraju: 07.11.2018

Pojazd zbadano w Magnicach k/Wrocławia na parkingu EFL S.A. w obecności zleceniodawcy.

UWAGI:

Pojazd zarejestrowany na: CAREFLEET S.A.
ul. Legnicka 48 bud. C-D
54-202 Wrocław

1. Dowód rejestracyjny: DR/BAO4874637
2. Data następnego badania technicznego: 07.11.2021r.
3. Kluczyki ilość kompletów: 2 (DWIE KARTY Z PILOTAMI CENTRALNEGO ZAMKA)

4. Dokumentacja eksploatacyjna pojazdu: instrukcja obsługi - jest, książka przeglądów - jest
5. brak wpisów w książce serwisowej

WYNIKI BADANIA :

I. Silnik stwierdzono: Układ smarowania - poziom oleju na wskaźniku kontrolnym – powyżej min. Poziom ciecchy w zbiorniku wyrównawczym układu chłodzenia – powyżej min. Rozruch oraz praca silnika w warunkach parkingowych w normie. Komora silnika zabrudzona eksploatacyjnie. Zaleca się sprawdzenie pracy silnika w warunkach drogowych.

II. Podwozie stwierdzono: Działanie układu hamulcowego i kierowniczego w warunkach parkingowych w normie. Układ wydechowy – działanie w normie, zaleca się sprawdzenie układu w warunkach stanowiskowych. Zaleca się sprawdzenie układów podwozia pojazdu w warunkach drogowych.

III. Układ przeniesienia napędu stwierdzono: Kołpak PL - zarysowanie, wgniecenie. Skrzynia biegów – manualna 5 biegowa. Działanie skrzyni biegów w warunkach parkingowych w normie. Napęd na oś przednią. Zaleca się sprawdzenie układów przeniesienia napędu w warunkach warsztatowych i wykonanie przeglądu. Obręcze kół - stalowe 5 sztuk. Kołpaki kół 4 szt.

IV. Nadwozie stwierdzono: Barwa nadwozia - srebrna z efektem metalicznym. Wnęka drzwi TL - zarysowania. Wnęka drzwi PL - zarysowania. Drzwi TL - wgniecenia. Drzwi PL - wgniecenie, zarysowanie. Pokrywa P - odpryski w tym z naruszeniem warstwy zabezpieczenia antykorozyjnego. Szyba czołowa - odpryski. Reflektor prawy - zarysowania. Zderzak P - zarysowania, odpryski. Słupek A prawy - odprysk. Drzwi PP - zarysowanie. Drzwi TP - wgniecenie. Błotnik TP - zarysowanie. Wnęka drzwi PP - zarysowania. Rama dachu prawa - zarysowania. Zderzak T - zarysowania. Błotnik TL - wgniecenie, zarysowania. Listwa drzwi PL -zarysowania. Drzwi TL - wgniecenie. Rama dachu lewa - wgniecenie.
Grubość powłoki lakierowej elementów poszyc zewnątrznych: błotnik PP - tworzywo, drzwi PP - do 160 mikrometrów, drzwi TP - do 128 mikrometrów, błotnik TP - do 110 mikrometrów, pokrywa P - do 127 mikrometrów, dach - do 128 mikrometrów, pokrywa T - do 126 mikrometrów, błotnik PL - tworzywo, drzwi PL - do 134 mikrometrów, drzwi TL - do 134 mikrometrów, błotnik TL - do 120 mikrometrów.

V. Wnętrze stwierdzono: Boczek drzwi TL - zarysowania. Boczek drzwi PP - zarysowania. Fotel pasażera - zabrudzenie. Tunel środkowy -zarysowanie. Deska rozdzielcza - zarysowania. Boczek drzwi TP - zarysowania. Podsufitka - zarysowania. Układ klimatyzacji wymaga sprawdzenia szczelności, uzupełnienia czynnika roboczego oraz oczyszczenia parownika i układu dolotowego powietrza do wnętrza.

VI. Wyposażenie, stwierdzono: Szyby przednie regulowane elektrycznie.
Radio z USB.

VII. Wyposażenie dodatkowe:

- ABS
- ASR
- Dywaniki gumowe
- ESP - układ stabilizacji toru jazdy
- Fotel kierowcy z manualną regulacją wysokości

- Klimatyzacja
- Komputer pokładowy
- Lakier metalik
- Lusterka boczne regulowane elektrycznie i ogrzewane
- Poduszka kierowcy
- Poduszka Pasażera
- Poduszki boczne
- Światła do jazdy dziennej
- Światła przeciwmgielne
- Tempomat
- Trzecie światło STOP
- Uchwyty ISOFIX
- Wspomaganie układu kierowniczego
- Zamek centralny
- Zderzaki w kolorze nadwozia

VIII. Ogumienie :

Opona	Producent	Rozmiar	Stopień zużycia (szacunkowo)
PL zima	Fortune	185/65R15	50%
PP zima	Fortune	185/65R15	66%
TL zima	Fortune	185/65R15	33%
TP zima	Fortune	185/65R15	50%
zapas	Bridgestone	185/65R15	10%

Sporządzono w 2 egzemplarzach.

Do oceny dołączono 121 fotografii cyfrowych.

Niniejsza opinia nie jest ekspertyzą stanu technicznego pojazdu ani gwarancją niezawodności zespołów i podzespołów pojazdu, została sporządzona wyłącznie na podstawie oględzin w warunkach istniejących w miejscu badania. Opinia określa wyłącznie szacunkową wartość rynkową pojazdu i może być wykorzystana tylko przez zlecającego. Sporządzający opinię zastrzega się, że nie ponosi odpowiedzialności za wady ukryte pojazdu, wady prawne, błędy w dokumentacji pojazdu i błędy montażu. Opinia została sporządzona bezstronnie.

Rzecznik , data: 14 września 2021

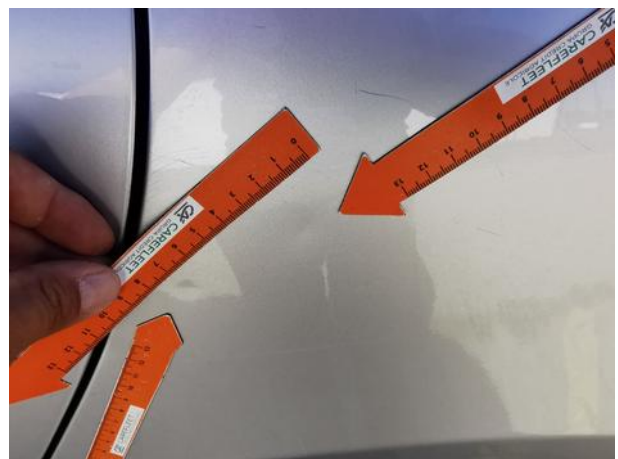
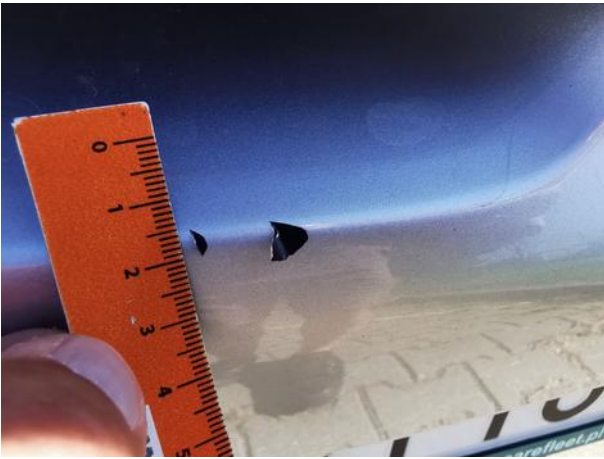
.....

Dokumentacja fotograficzna do opinii CFM202109045



Dokumentacja fotograficzna do opinii CFM202109045



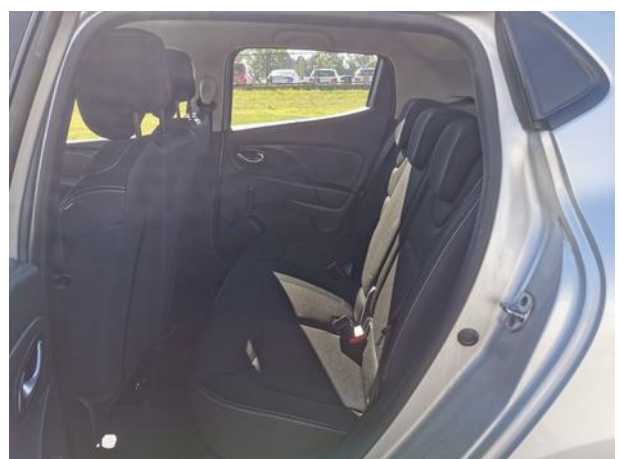
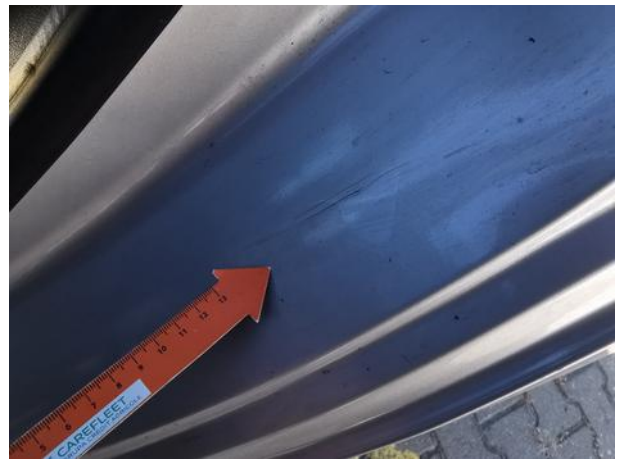




Dokumentacja fotograficzna do opinii CFM202109045

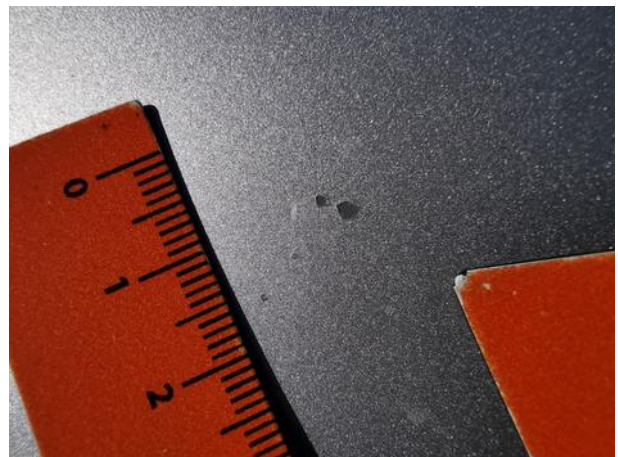


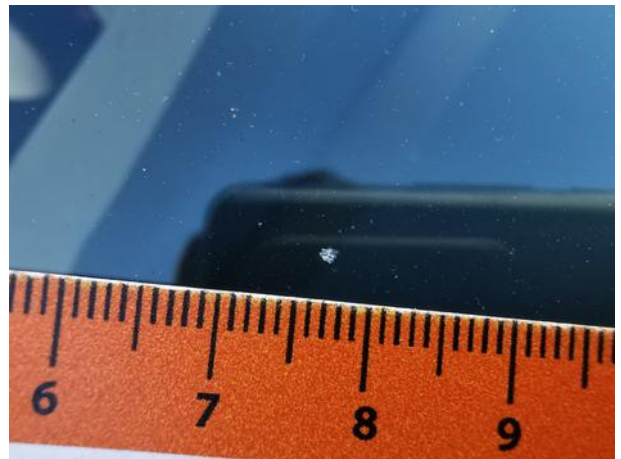
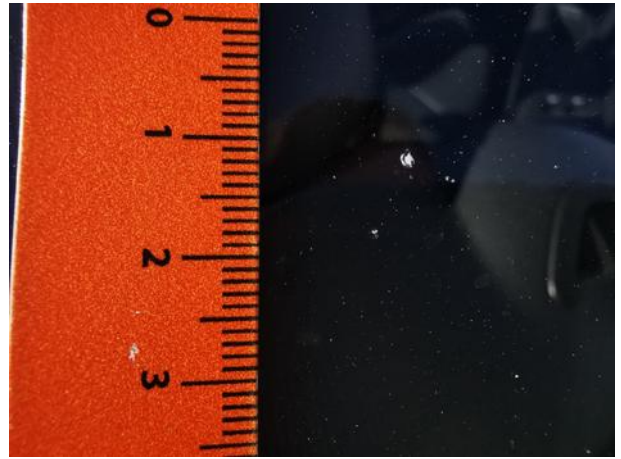
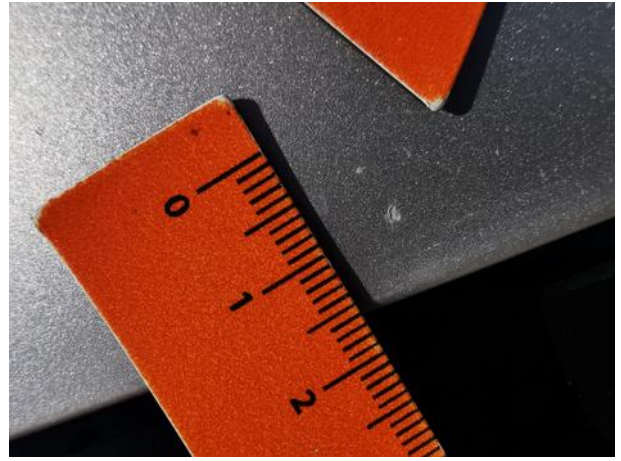
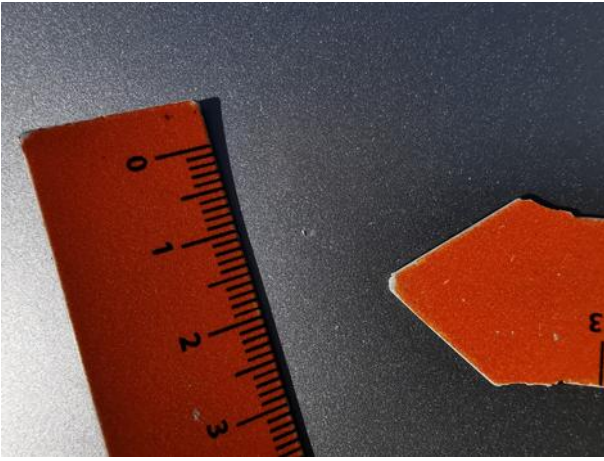
Dokumentacja fotograficzna do opinii CFM202109045

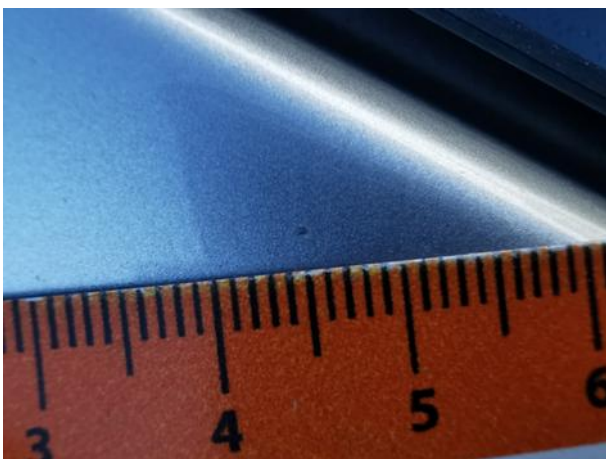


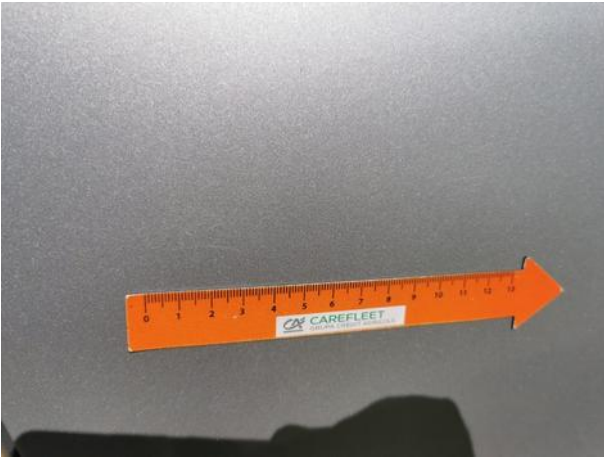
Dokumentacja fotograficzna do opinii CFM202109045



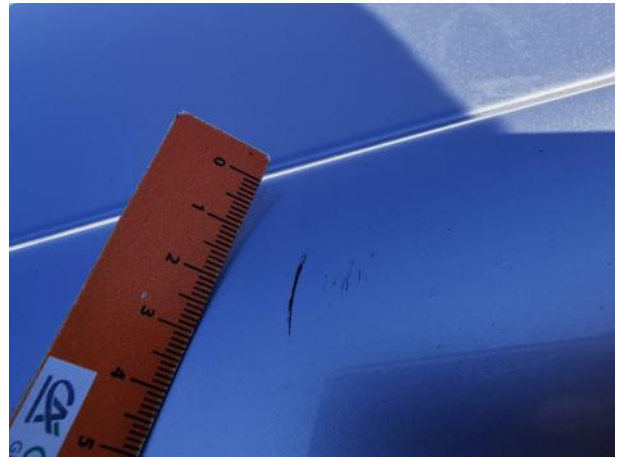












Dokumentacja fotograficzna do opinii CFM202109045

