

„NEFRIS”
Nefris Sp. z o.o.
80-230 Gdańsk
ul. Bohaterów Getta Warszawskiego 15/1A
NIP: 957 11 11 157

OCENA TECHNICZNA
Nr CFM202109178
Data badania – 30 września 2021r.
Rzeczoznawca - Bartłomiej Kozłowski

Zleceniodawca: Carefleet S.A.
Adres: ul. Legnicka 48 bud. C-D, 54-202 Wrocław
Zakres oceny: Określenie wartości pojazdu dla potrzeb sprzedaży w trybie przetargu.

Dane techniczne:

Nr rejestracyjny: WW241YC

Marka pojazdu: SKODA
Model: CITIGO
Kolor: czerwony

Rodzaj nadwozia: Hatchback
Rodzaj pojazdu: osobowy
Liczba drzwi: 3
Liczba miejsc: 4
Wskazania licznika [km]: 101228
Nr fabryczny (VIN): TMBZZZAAZJD610686
Rok produkcji: 2017
Rok produkcji – uwaga: POJAZD Z POLSKIEJ SIECI DEALERSKIEJ.
Masa własna (kg): 851
Rodzaj paliwa: Benzyna+LPG
Norma EURO: 6
Typ silnika: ZI
Układ/liczba cyl.: R3
Pojemność [cm³]: 999
Moc [kW]: 44.00

Data pierwszej rejestracji w kraju: 10.01.2018

Pojazd zbadano w Magnicach k/Wrocławia na parkingu EFL S.A. w obecności zleceniodawcy.

UWAGI:

Pojazd zarejestrowany na: CAREFLEET S.A.
ul. Legnicka 48 bud. C-D
54-202 Wrocław

1. Dowód rejestracyjny: DR/BAO0161784
2. Data następnego badania technicznego: 26.01.2022r.
3. Kluczyki ilość kompletów: 1 (JEDEN KLUCZ Z PILOTEM CENTRALNEGO ZAMKA)
4. Dokumentacja eksploatacyjna pojazdu: instrukcja obsługi - brak, książka przeglądów - brak
5. Adnotacje w dowodzie rejestracyjnym: LPG

WYNIKI BADANIA :

I. Silnik stwierdzono: Układ smarowania - poziom oleju na wskaźniku kontrolnym – powyżej min. Poziom cieczy w zbiorniku wyrównawczym układu chłodzenia – powyżej min. Rozruch oraz praca silnika w warunkach parkingowych w normie. Komora silnika zabrudzona eksploatacyjnie. Zaleca się sprawdzenie pracy silnika w warunkach drogowych.

II. Podwozie stwierdzono: Działanie układu hamulcowego i kierowniczego w warunkach parkingowych w normie. Układ wydechowy – działanie w normie, zaleca się sprawdzenie układu w warunkach stanowiskowych. Zaleca się sprawdzenie układów podwozia pojazdu w warunkach drogowych.

III. Układ przeniesienia napędu stwierdzono: Kołpak PP - zarysowania. Kołpak PL - zarysowania. Skrzynia biegów – manualna 5 biegowa. Działanie skrzyni biegów w warunkach parkingowych w normie. Napęd na oś przednią. Zaleca się sprawdzenie układów przeniesienia napędu w warunkach warsztatowych i wykonanie przeglądu. Obręcze kół - stalowe 5 sztuk. Kołpaki kół 4 szt.

IV. Nadwozie stwierdzono: Barwa nadwozia - czerwona typu uni. Dach - odprysk z pęknięciem powłoki lakierniczej, zarysowanie. Zderzak P - zarysowania. Lusterko P - zarysowania. Drzwi PP - zarysowanie. Próg prawy - wgniecenie. Błotnik TL - zarysowanie, wgniecenie. Drzwi PL - odpryski, zarysowania. Lusterko L - odpryski. Wnęka drzwi PL - drobne zarysowania. Uszczelka wnętrza drzwi PL - wytarcie.

Grubość powłoki lakierowej elementów poszyc zewnątrznych: błotnik PP - do 95 mikrometrów, drzwi PP - do 227 mikrometrów, błotnik TP - do 900 mikrometrów, pokrywa P - do 104 mikrometrów, dach - do 117 mikrometrów, pokrywa T - do 123 mikrometrów, błotnik PL - do 128 mikrometrów, drzwi PL - do 128 mikrometrów, błotnik TL - do 122 mikrometrów.

V. Wnętrze stwierdzono: Podsufitka - wypalenie, zabrudzenie. Fotel pasażera - zabrudzony. Kierownica - wytarcia, zarysowania. Panel radia - drobne zarysowania. Mieszek dźwigni zmiany biegów- zarysowanie. Półka bagażnika - brak. Wnęka bagażnika - zarysowanie, wgniecenie. Boczek drzwi PL - drobne zarysowania. Fotel kierowcy - wypalenie, zabrudzenie. Dywanik kierowcy - wytarcie. Wykładzina podłogi - zabrudzenie, wypalenie. Układ klimatyzacji wymaga sprawdzenia szczelności, uzupełnienia czynnika roboczego oraz oczyszczenia parownika i układu dolotowego powietrza do wnętrza.

VI. Wyposażenie, stwierdzono: Szyby przednie regulowane elektrycznie.

VII. Wyposażenie dodatkowe:

- ABS
- ASR
- Dywaniki gumowe
- ESP - układ stabilizacji toru jazdy
- Fotel kierowcy z manualną regulacją wysokości
- Immobilizer
- Klimatyzacja
- Komputer pokładowy
- Lakier uni
- Poduszka kierowcy

- Poduszka Pasażera
- Poduszki boczne
- Radio CD
- Światła do jazdy dziennej
- Trzecie światło STOP
- Uchwyty ISOFIX
- Wspomaganie układu kierowniczego
- Zamek centralny
- Zderzaki w kolorze nadwozia
- Złącze Aux-in

VIII. Ogumienie :

Opona	Producent	Rozmiar	Stopień zużycia (szacunkowo)
PL lato	Continental	165/70R14	50%
PP lato	Continental	165/70R14	50%
TL lato	Nexen	165/70R14	50%
TP lato	Nexen	165/70R14	50%
zapas	Michelin	165/70R14	10%

Sporządzono w 2 egzemplarzach.

Do oceny dołączono 92 fotografii cyfrowych.

Niniejsza opinia nie jest ekspertyzą stanu technicznego pojazdu ani gwarancją niezawodności zespołów i podzespołów pojazdu, została sporządzona wyłącznie na podstawie oględzin w warunkach istniejących w miejscu badania. Opinia określa wyłącznie szacunkową wartość rynkową pojazdu i może być wykorzystana tylko przez zlecającego. Sporządzający opinię zastrzega się, że nie ponosi odpowiedzialności za wady ukryte pojazdu, wady prawne, błędy w dokumentacji pojazdu i błędy montażu. Opinia została sporządzona bezstronnie.

Rzeczoznawca , data: 03 października 2021

.....

Dokumentacja fotograficzna do opinii CFM202109178

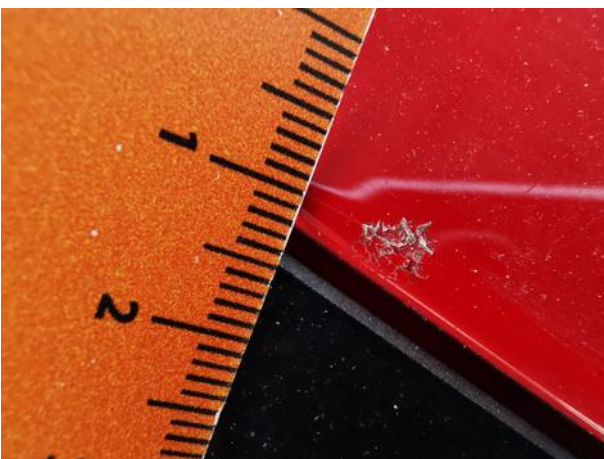


Dokumentacja fotograficzna do opinii CFM202109178





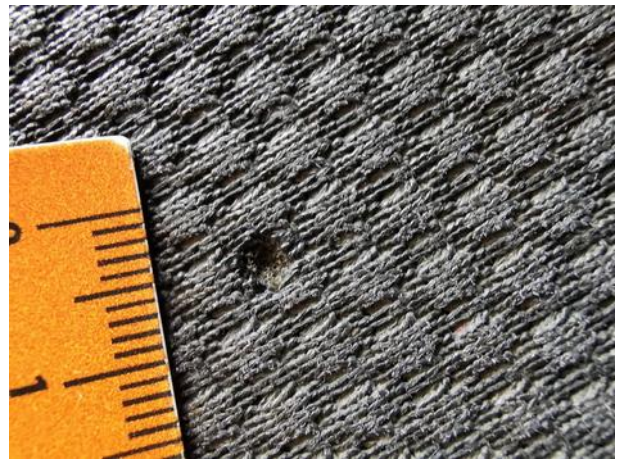












Dokumentacja fotograficzna do opinii CFM202109178





