

„NEFRIS”
Nefris Sp. z o.o.
80-230 Gdańsk
ul. Bohaterów Getta Warszawskiego 15/1A
NIP: 957 11 11 157

OCENA TECHNICZNA
Nr CFM202108208
Data badania – 31 sierpnia 2021r.
Rzeczoznawca - Bartłomiej Kozłowski

Zleceniodawca: Carefleet S.A.
Adres: ul. Legnicka 48 bud. C-D, 54-202 Wrocław
Zakres oceny: Określenie wartości pojazdu dla potrzeb sprzedaży w trybie przetargu.

Dane techniczne:

Nr rejestracyjny: WW251YK

Marka pojazdu: SKODA
Model: FABIA
Kolor: biały

Rodzaj nadwozia: Kombi
Rodzaj pojazdu: osobowy
Liczba drzwi: 5
Liczba miejsc: 5
Wskazania licznika [km]: 180074
Nr fabryczny (VIN): TMBJT6NJ5JZ028051
Rok produkcji: 2017
Rok produkcji – uwaga: POJAZD Z POLSKIEJ SIECI DEALERSKIEJ.

Masa własna (kg): 1133
Rodzaj paliwa: Olej napędowy
Norma EURO: 6
Typ silnika: ZS
Układ/liczba cyl.: R3
Pojemność [cm³]: 1422
Moc [kW]: 77.00

Data pierwszej rejestracji w kraju: 20.07.2018

Pojazd zbadano w Magnicach k/Wrocławia na parkingu EFL S.A. w obecności zleceniodawcy.

UWAGI:

Pojazd zarejestrowany na: CAREFLEET S.A.
ul. Legnicka 48 bud. C-D
54-202 Wrocław

1. Dowód rejestracyjny: DR/BAO3225696
2. Data następnego badania technicznego: 12.07.2023r.
3. Kluczyki ilość kompletów: 2 (DWA KLUCZE Z PILOTAMI CENTRALNEGO ZAMKA)

4. Dokumentacja eksploatacyjna pojazdu: instrukcja obsługi - jest, książka przeglądów - brak
5. Książka serwisowa elektroniczna.

WYNIKI BADANIA :

I. Silnik stwierdzono: Układ smarowania - poziom oleju na wskaźniku kontrolnym – powyżej min. Poziom cieczy w zbiorniku wyrównawczym układu chłodzenia – powyżej min. Rozruch oraz praca silnika w warunkach parkingowych w normie. Komora silnika zabrudzona eksploatacyjnie. Zaleca się sprawdzenie pracy silnika w warunkach drogowych.

II. Podwozie stwierdzono: Działanie układu hamulcowego i kierowniczego w warunkach parkingowych w normie. Układ wydechowy – działanie w normie, zaleca się sprawdzenie układu w warunkach stanowiskowych. Zaleca się sprawdzenie układów podwozia pojazdu w warunkach drogowych.

III. Układ przeniesienia napędu stwierdzono: Kołpak PP - zarysowania. Kołpak TL - łuszczenie powłoki. Skrzynia biegów – manualna 5 biegowa. Działanie skrzyni biegów w warunkach parkingowych w normie. Napęd na oś przednią. Zaleca się sprawdzenie układów przeniesienia napędu w warunkach warsztatowych i wykonanie przeglądu. Obręcze kół - stalowe 5 sztuk. Kołpaki kół 4 szt.

IV. Nadwozie stwierdzono: Barwa nadwozia - biała typu uni. Szyba czołowa - odpryski, w tym z pęknięciem szkła. Lusterko P - zarysowania. Drzwi TP - odpryski. Błotnik TP - wgniecenie. Wnęka drzwi PP - zarysowania. Uszczelka wnętrza drzwi PP - rozcięta. Drzwi PP - wgniecenie. Pokrywa T - wgniecenie, zarysowania. Błotnik TL - odpryski. Drzwi PL - odpryski. Dach - odpryski, w tym odprysk z naruszeniem warstwy zabezpieczenia antykorozyjnego. Wnęka drzwi PL - zarysowania. Pokrywa P - wgniecenia.
Grubość powłoki lakierowej elementów poszyc zewnątrznych: błotnik PP - do 158 mikrometrów, drzwi PP - do 265 mikrometrów, drzwi TP - do 186 mikrometrów, błotnik TP - do 471 mikrometrów, pokrywa P - do 188 mikrometrów, dach - do 198 mikrometrów, pokrywa T - do 209 mikrometrów, błotnik PL - do 165 mikrometrów, drzwi PL - do 172 mikrometrów, drzwi TL - do 247 mikrometrów, błotnik TL - do 219 mikrometrów.

V. Wnętrze stwierdzono: Boczek drzwi PP - zarysowanie. Tunel środkowy - zabrudzony. Deska rozdzielcza - zarysowania. Boczek drzwi TP - zarysowanie. Kanapa T - zabrudzenie. Podsufitka - zabrudzenie, zarysowania. Nakładka pokrywy T - zarysowania. Wnętrze bagażnika - zarysowania, zabrudzenie. Boczek drzwi TL - zarysowania. Boczek drzwi PL - zabrudzenie. Układ klimatyzacji wymaga sprawdzenia szczelności, uzupełnienia czynnika roboczego oraz oczyszczenia parownika i układu dolotowego powietrza do wnętrza.

VI. Wyposażenie, stwierdzono: Szyby przednie regulowane elektrycznie.
Gniazdo USB.

VII. Wyposażenie dodatkowe:

- ABS
- ASR
- Dotykowy ekran
- Dywaniki gumowe
- ESP - układ stabilizacji toru jazdy
- Fotel kierowcy z manualną regulacją wysokości

- Immobilizer
- Klimatyzacja
- Komputer pokładowy
- Lakier uni
- Lusterka boczne regulowane elektrycznie i ogrzewane
- Poduszka kierowcy
- Poduszka Pasażera
- Poduszki boczne
- Poduszki-System kurtyn
- Roleta bagażnika
- Światła do jazdy dziennej
- Światła przeciwmgielne
- Termometr zewnętrzny
- Trzecie światło STOP
- Uchwyty ISOFIX
- Wspomaganie układu kierowniczego
- Wyłącznik poduszki powietrznej pasażera
- Zamek centralny
- Zderzaki w kolorze nadwozia
- Złącze Aux-in

VIII. Ogumienie :

Opona	Producent	Rozmiar	Stopień zużycia (szacunkowo)
PL lato	Kormoran	185/60R15	50%
PP lato	Kormoran	185/60R15	33%
TL lato	Bridgestone	185/60R15	33%
TP lato	Bridgestone	185/60R15	50%
zapas	Bridgestone	185/60R15	10%

Sporządzono w 2 egzemplarzach.

Do oceny dołączono 121 fotografii cyfrowych.

Niniejsza opinia nie jest ekspertyzą stanu technicznego pojazdu ani gwarancją niezawodności zespołów i podzespołów pojazdu, została sporządzona wyłącznie na podstawie oględzin w warunkach istniejących w miejscu badania. Opinia określa wyłącznie szacunkową wartość rynkową pojazdu i może być wykorzystana tylko przez zlecającego. Sporządzający opinię zastrzega się, że nie ponosi odpowiedzialności za wady ukryte pojazdu, wady prawne, błędy w dokumentacji pojazdu i błędy montażu. Opinia została sporządzona bezstronnie.

Rzeczoznawca , data: 06 września 2021

.....

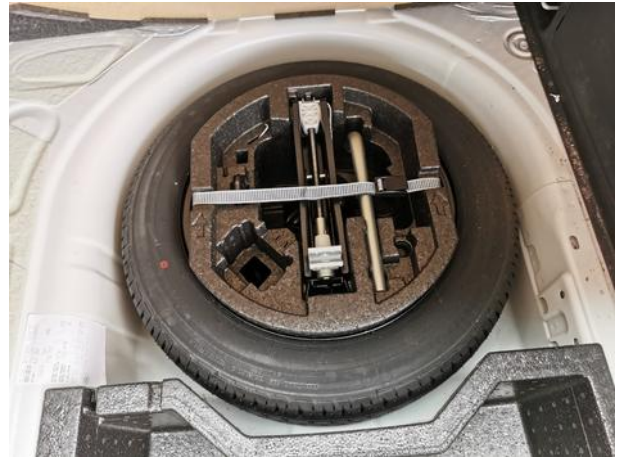
Dokumentacja fotograficzna do opinii CFM202108208



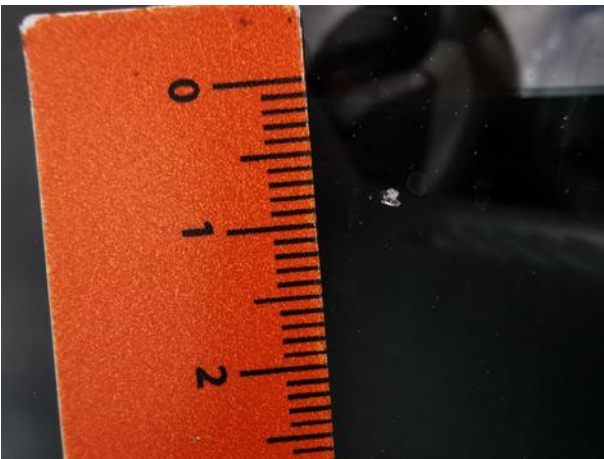
Dokumentacja fotograficzna do opinii CFM202108208

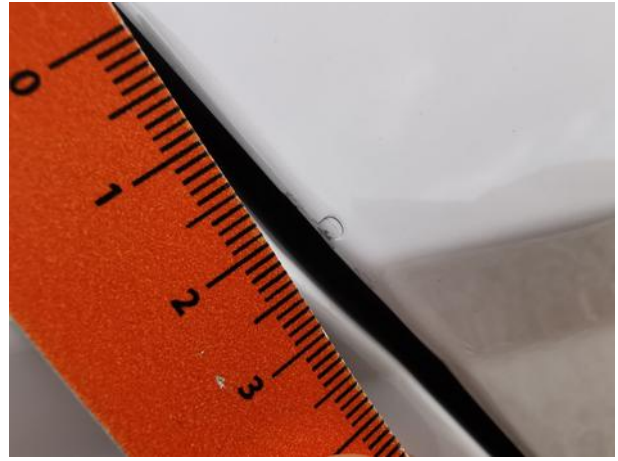


Dokumentacja fotograficzna do opinii CFM202108208









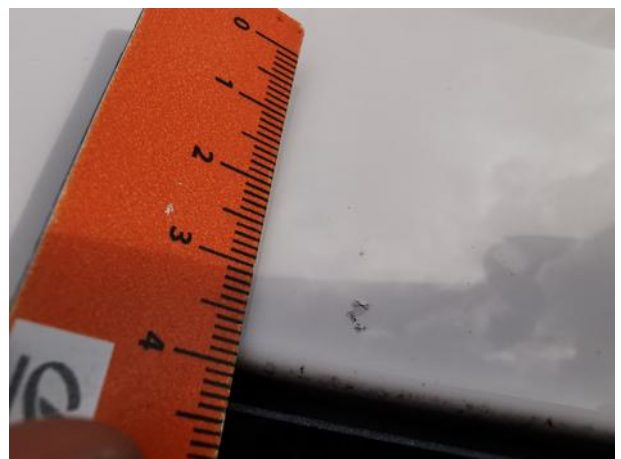
Dokumentacja fotograficzna do opinii CFM202108208

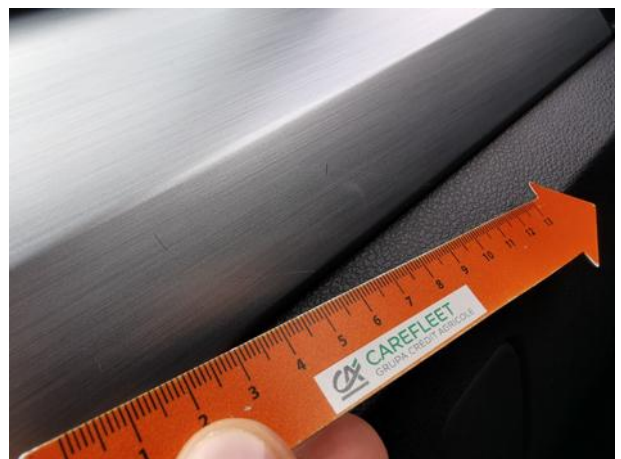












Dokumentacja fotograficzna do opinii CFM202108208

