

„NEFRIS”
Nefris Sp. z o.o.
80-230 Gdańsk
ul. Bohaterów Getta Warszawskiego 15/1A
NIP: 957 11 11 157

OCENA TECHNICZNA
Nr CFM202108112
Data badania – 18 sierpnia 2021r.
Rzecznawca - Artur Mazurkiewicz

Zleceniodawca: Carefleet S.A.
Adres: ul. Legnicka 48 bud. C-D, 54-202 Wrocław
Zakres oceny: Określenie wartości pojazdu dla potrzeb sprzedaży w trybie przetargu.

Dane techniczne:

Nr rejestracyjny: WW038YK

Marka pojazdu: SKODA
Model: OCTAVIA
Kolor: niebieski

Rodzaj nadwozia: Liftback
Rodzaj pojazdu: osobowy
Liczba drzwi: 5
Liczba miejsc: 5
Wskazania licznika [km]: 94981
Nr fabryczny (VIN): TMBAG7NE7J0362115
Rok produkcji: 2018
Rok produkcji – uwaga: POJAZD Z POLSKIEJ SIECI DEALERSKIEJ
Rodzaj paliwa: Olej napędowy
Norma EURO: 6
Typ silnika: ZS
Układ/liczba cyl.: R4
Pojemność [cm³]: 1598
Moc [kW]: 85.00

Data pierwszej rejestracji w kraju: 25.07.2018

Pojazd zbadano w Magnicach k/Wrocławia na parkingu EFL S.A. w obecności zleceniodawcy.

UWAGI:

Pojazd zarejestrowany na: CAREFLEET S.A.
ul. Legnicka 48 bud. C-D
54-202 Wrocław

1. Dowód rejestracyjny: DR/BAO3265226
2. Data następnego badania technicznego: 14.07.2023r.
3. Kluczyki ilość kompletów: 1 (JEDEN KLUCZ Z PILOTEM ZAMKA CENTRALNEGO)
4. Dokumentacja eksploatacyjna pojazdu: instrukcja obsługi - jest, książka przeglądów - brak
5. Książka serwisowa elektroniczna

WYNIKI BADANIA :

I. Silnik stwierdzono: Układ smarowania - poziom oleju na wskaźniku kontrolnym – powyżej min. Poziom cieczy w zbiorniku wyrównawczym układu chłodzenia – powyżej min. Rozruch oraz praca silnika w warunkach parkingowych w normie. Komora silnika zabrudzona eksploatacyjnie. Zaleca się sprawdzenie pracy silnika w warunkach drogowych.

II. Podwozie stwierdzono: Działanie układu hamulcowego i kierowniczego w warunkach parkingowych w normie. Układ wydechowy – działanie w normie, zaleca się sprawdzenie układu w warunkach stanowiskowych. Zaleca się sprawdzenie układów podwozia pojazdu w warunkach drogowych.

III. Układ przeniesienia napędu stwierdzono: Skrzynia biegów – manualna 5 biegowa. Działanie skrzyni biegów w warunkach parkingowych w normie. Napęd na oś przednią. Zaleca się sprawdzenie układów przeniesienia napędu w warunkach warsztatowych i wykonanie przeglądu. Obręcze kół - aluminiowe 4 sztuk, jedno stalowe - zapasowe.

IV. Nadwozie stwierdzono: Barwa nadwozia - niebieska. Pokrywa silnika - odpryski. Szyba czołowa - odpryski. Zderzak przedni - zarysowanie. Rama dachu prawa - odprysk. Drzwi przednie prawe - zarysowania. Błotnik tylny prawy - zarysowanie. Zderzak tylny - zarysowania. Spoiler zderzaka tylnego - zarysowanie. Pokrywa bagażnika - odpryski, zarysowanie. Błotnik tylny lewy - zarysowania. Drzwi tylne lewe - odpryski, zarysowanie. Drzwi przednie lewe - odpryski, wgniecenie. Lusterko lewe - zarysowanie. Błotnik przedni lewy - odpryski. Grubość powłoki lakierowej elementów poszyć zewnętrznych: pokrywa silnika 98 μm , błotnik przedni prawy 121 μm , drzwi przednie prawe 112 μm , drzwi tylne prawe 117 μm , błotnik tylny prawy do 319 μm , dach 129 μm , pokrywa bagażnika 120 μm , błotnik tylny lewy 136 μm , drzwi tylne lewe 103 μm , drzwi przednie lewe 112 μm , błotnik przedni lewy 103 μm .

V. Wnętrze stwierdzono: Osłona słupka C dolna lewa - zarysowanie. Wnętrze bagażnika - zarysowania. Układ klimatyzacji wymaga sprawdzenia szczelności, uzupełnienia czynnika roboczego oraz oczyszczenia parownika i układu dolotowego powietrza do wnętrza.

VI. Wyposażenie, stwierdzono:

VII. Wyposażenie dodatkowe:

- ABS
- ASR
- Czujnik deszczu
- Czujnik odległości przy parkowaniu - przód i tył
- Dotykowy ekran
- EBA - system wspomagania nagłego hamowania
- Elektrycznie podnoszone szyby przednie i tylne
- Felgi aluminiowe
- Fotel kierowcy z manualną regulacją wysokości
- Immobilizer
- Kierownica skórzana
- Kierownica wielofunkcyjna
- Klimatyzacja automatyczna
- Komputer pokładowy
- Lusterka boczne regulowane elektrycznie i ogrzewane
- Podłokietnik przedni

- Poduszka kierowcy
- Poduszka Pasażera
- Poduszki boczne
- Poduszki-System kurtyn
- Światła do jazdy dziennej
- Światła przeciwmgielne
- Tempomat
- Trzecie światło STOP
- Uchwyty ISOFIX
- Wskaźnik temperatury zewnętrznej
- Wspomaganie układu kierowniczego
- Zamek centralny zdalnie sterowany
- Zderzaki w kolorze nadwozia

VIII. Ogumienie :

Opona	Producent	Rozmiar	Stopień zużycia (szacunkowo)
PL lato	Dunlop	205/55R16	38%
PP lato	Dunlop	205/55R16	46%
TL lato	Dunlop	205/55R16	35%
TP lato	Dunlop	205/55R16	36%
zapas	Dunlop	205/55R16	10%

Sporządzono w 2 egzemplarzach.

Do oceny dołączono 98 fotografii cyfrowych.

Niniejsza opinia nie jest ekspertyzą stanu technicznego pojazdu ani gwarancją niezawodności zespołów i podzespołów pojazdu, została sporządzona wyłącznie na podstawie oględzin w warunkach istniejących w miejscu badania. Opinia określa wyłącznie szacunkową wartość rynkową pojazdu i może być wykorzystana tylko przez zlecającego. Sporządzający opinię zastrzega się, że nie ponosi odpowiedzialności za wady ukryte pojazdu, wady prawne, błędy w dokumentacji pojazdu i błędy montażu. Opinia została sporządzona bezstronnie.

Rzecznawca , data: 01 września 2021

.....

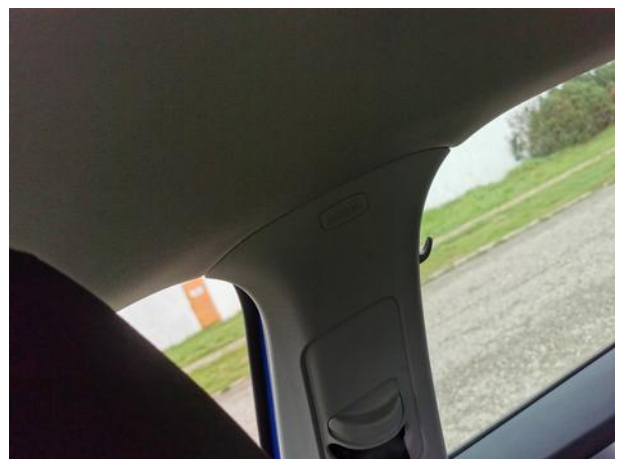
Dokumentacja fotograficzna do opinii CFM202108112

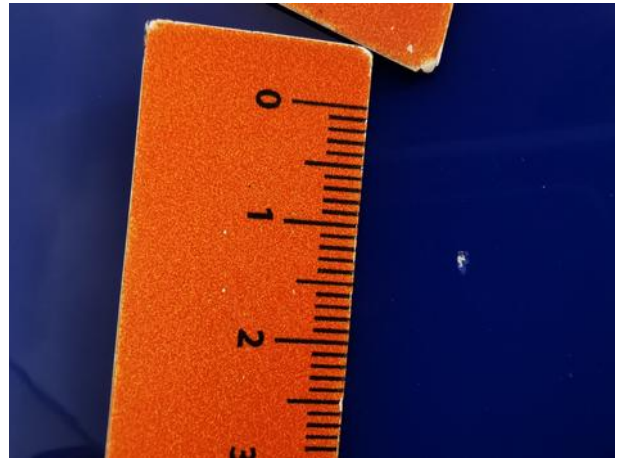


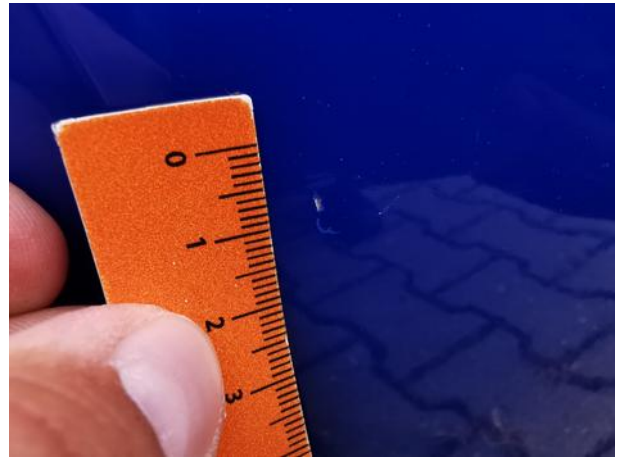
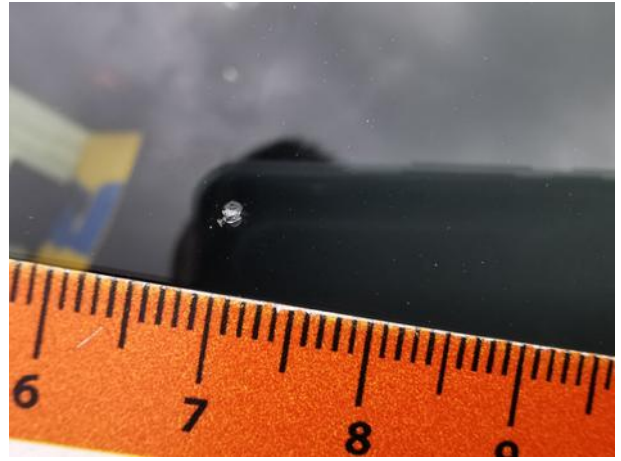
Dokumentacja fotograficzna do opinii CFM202108112

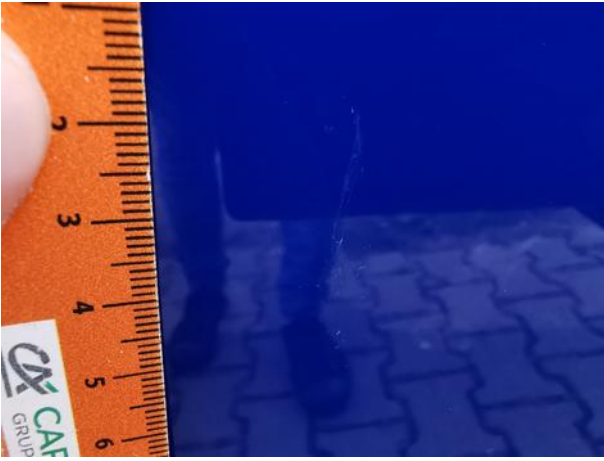


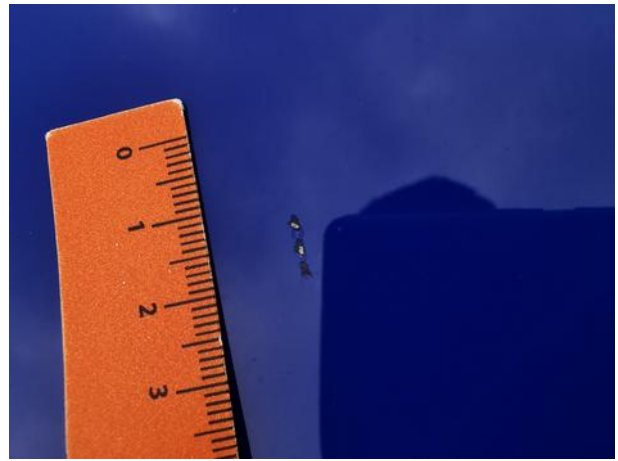
Dokumentacja fotograficzna do opinii CFM202108112

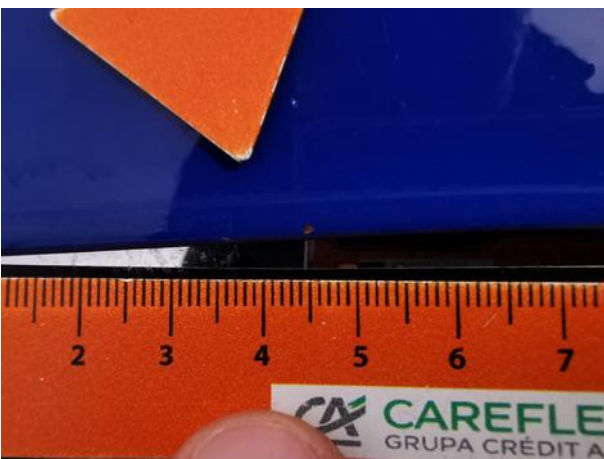
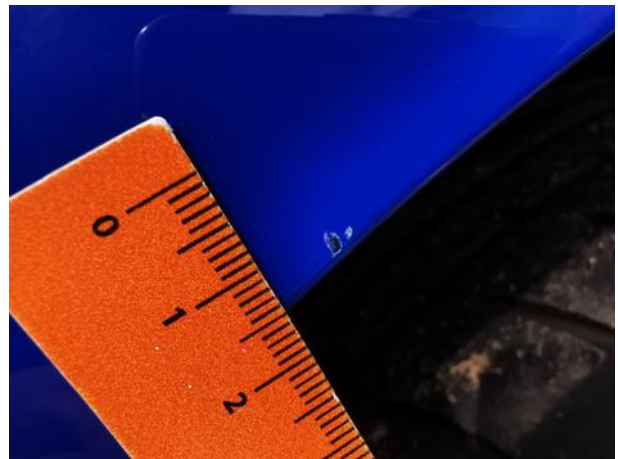
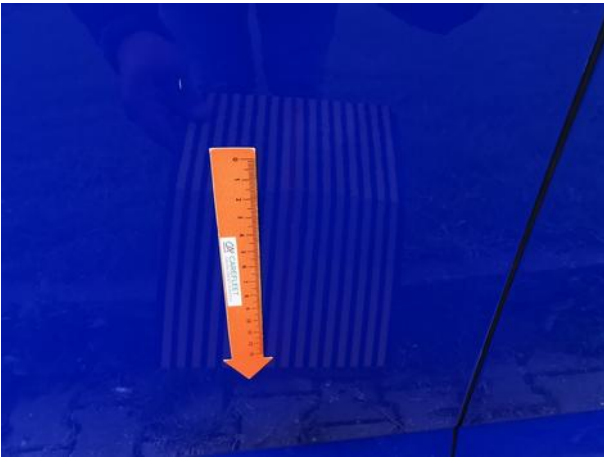


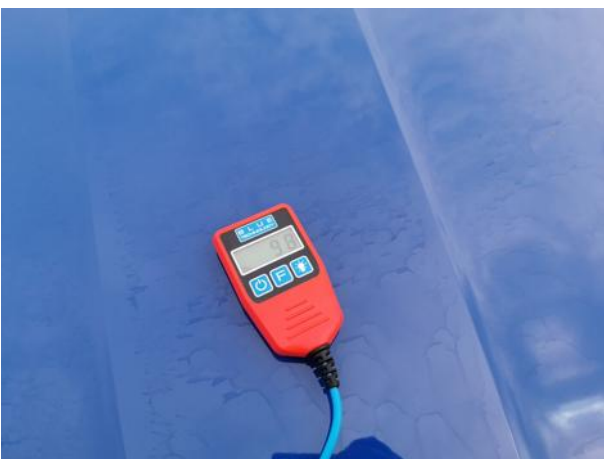
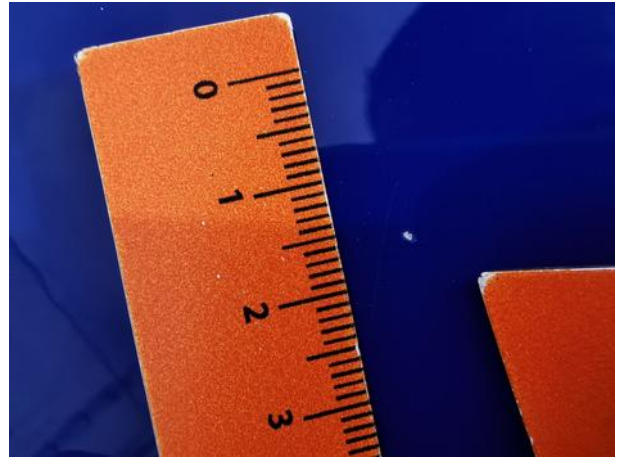
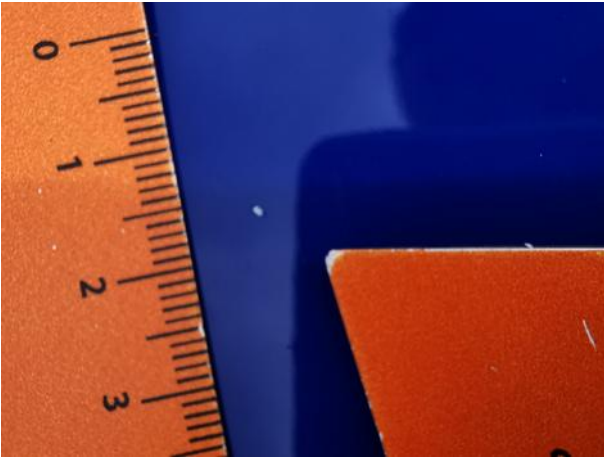
















Dokumentacja fotograficzna do opinii CFM202108112

