

„NEFRIS”
Nefris Sp. z o.o.
80-230 Gdańsk
ul. Bohaterów Getta Warszawskiego 15/1A
NIP: 957 11 11 157

OCENA TECHNICZNA
Nr CFM202108191
Data badania – 30 sierpnia 2021r.
Rzeczoznawca - Bartłomiej Kozłowski

Zleceniodawca: Carefleet S.A.
Adres: ul. Legnicka 48 bud. C-D, 54-202 Wrocław
Zakres oceny: Określenie wartości pojazdu dla potrzeb sprzedaży w trybie przetargu.

Dane techniczne:

Nr rejestracyjny: SK160LR

Marka pojazdu: VOLKSWAGEN
Model: CRAFTER
Kolor: biały

Rodzaj nadwozia: Furgon
Rodzaj pojazdu: ciężarowy
Liczba drzwi: 4
Liczba miejsc: 6
Wskazania licznika [km]: 113290
Nr fabryczny (VIN): WV1ZZZSYZH9014843
Rok produkcji: 2017
Rok produkcji – uwaga: POJAZD Z POLSKIEJ SIECI DEALERSKIEJ.

Masa własna (kg): 2174
Rodzaj paliwa: Olej napędowy
Norma EURO: 6
Typ silnika: ZS
Układ/liczba cyl.: R4
Pojemność [cm³]: 1968
Moc [kW]: 103.00

Data pierwszej rejestracji w kraju: 04.08.2017

Pojazd zbadano w Magnicach k/Wrocławia na parkingu EFL S.A. w obecności zleceniodawcy.

UWAGI:

Pojazd zarejestrowany na: CAREFLEET S.A.
ul. Legnicka 48 bud. C-D
54-202 Wrocław

1. Dowód rejestracyjny: DR/BAN3360733
2. Data następnego badania technicznego: 04.08.2022r.
3. Kluczyki ilość kompletów: 2 (DWA KLUCZE Z PILOTAMI CENTRALNEGO ZAMKA)

4. Dokumentacja eksploatacyjna pojazdu: instrukcja obsługi - jest, książka przeglądów - jest
5. Komunikat komputera pokładowego: bateria w kluczyku, żarówka w tylnym oświetleniu. Książka serwisowa z wpisami przy przebiegach: 22125km, 52585km, 64026km, dnia 18.01.2019r.

WYNIKI BADANIA :

I. Silnik stwierdzono: Układ smarowania - poziom oleju na wskaźniku kontrolnym – powyżej min. Poziom cieczy w zbiorniku wyrównawczym układu chłodzenia – powyżej min. Rozruch oraz praca silnika w warunkach parkingowych w normie. Komora silnika zabrudzona eksploatacyjnie. Zaleca się sprawdzenie pracy silnika w warunkach drogowych.

II. Podwozie stwierdzono: Działanie układu hamulcowego i kierowniczego w warunkach parkingowych w normie. Układ wydechowy – działanie w normie, zaleca się sprawdzenie układu w warunkach stanowiskowych. Zaleca się sprawdzenie układów podwozia pojazdu w warunkach drogowych.

III. Układ przeniesienia napędu stwierdzono: Obręcze kół - zarysowania, odpryski, nalot korozji. Skrzynia biegów – manualna 6 biegowa. Działanie skrzyni biegów w warunkach parkingowych w normie. Napęd na oś przednią. Zaleca się sprawdzenie układów przeniesienia napędu w warunkach warsztatowych i wykonanie przeglądu. Obręcze kół - stalowe 5 sztuk. Kołpaki kół 4 szt.

IV. Nadwozie stwierdzono: Barwa nadwozia - biała typu uni. Pokrywa P - odpryski w tym z naruszeniem warstwy zabezpieczenia antykorozyjnego. Szyba czołowa - odpryski, w tym z pęknięciem szkła. Reflektory przednie - zarysowania. Zderzak P - zarysowania, odpryski, pęknięcie kraty. Błotnik PP - odpryski, zarysowania. Drzwi PP - odpryski, zarysowania. Drzwi TP - wgniecenie. Lusterko P - zarysowania. Ściana boczna TP - korozja, wgniecenie. Rama dachu prawa - zarysowania. Pokrywy tylne - wgniecenia, przełamania, zarysowania. Narożnik TP - odpryski. Odblask TP - pęknięty. Zderzak T- wgniecenie, pęknięcie, zarysowania. Rama dachu lewa - zarysowania. Drzwi PL - odpryski, zarysowania. Lusterko L - zarysowania. Próg lewy - odpryski, zarysowania. Grubość powłoki lakierowej elementów poszyc zewnątrznych: błotnik PP - do 120 mikrometrów, drzwi PP - do 130 mikrometrów, drzwi TP - do 120 mikrometrów, błotnik TP - do 120 mikrometrów, pokrywa P - do 120 mikrometrów, dach - do 120 mikrometrów, pokrywa T - do 110 mikrometrów, błotnik PL - do 110 mikrometrów, drzwi PL - do 110 mikrometrów,, błotnik TL - do 130 mikrometrów.

V. Wnętrze stwierdzono: Osłona wskaźników - pęknięta. Pokrywy tylne od strony wewnętrznej - zarysowania, wgniecenia. Wykładzina pokrywy TL - otwory. Wnętrze przestrzeni ładunkowej - zarysowania, odpryski, wgniecenia, zabrudzenie. Fotel kierowcy - wytarcie. Boczek drzwi PL - zabrudzony, zarysowanie. Osłona kolumny kierowniczej - zabrudzenie. Kierownica - wytarcie. Kanapa T- zabrudzenie. Podsufitka - zabrudzenie. Deska rozdzielcza - zabrudzenie. Boczek drzwi PP - zabrudzenie, zarysowania. Uszczelka wnęki pokrywy T - rozcięta. Osłona lampy przestrzeni ładunkowej - brak.

Układ klimatyzacji wymaga sprawdzenia szczelności, uzupełnienia czynnika roboczego oraz oczyszczenia parownika i układu dolotowego powietrza do wnętrza.

VI. Wyposażenie, stwierdzono: Szyby przednie regulowane elektrycznie.
Radio z USB.

VII. Wyposażenie dodatkowe:

- ABS
- Czujnik odległości przy parkowaniu - przód i tył
- Dywaniki gumowe
- ESP - układ stabilizacji toru jazdy
- Fotel kierowcy z manualną regulacją wysokości
- Immobilizer
- Kierownica wielofunkcyjna
- Klimatyzacja
- Komputer pokładowy
- Lakier uni
- Lusterka boczne regulowane elektrycznie i ogrzewane
- Podłokietnik przedni
- Poduszka kierowcy
- Poduszka Pasażera
- Światła do jazdy dziennej
- Tempomat
- Termometr zewnętrzny
- Trzecie światło STOP
- Wspomaganie układu kierowniczego
- Zamek centralny

VIII. Ogumienie :

Opona	Producent	Rozmiar	Stopień zużycia (szacunkowo)
PL lato	Toyo	205/75R16C	33%
PP lato	t	205/75R16C	33%
TL lato	Toyo	205/75R16C	33%
TP lato	Toyo	205/75R16C	22%
zapas	Continental	205/75R16C	10%

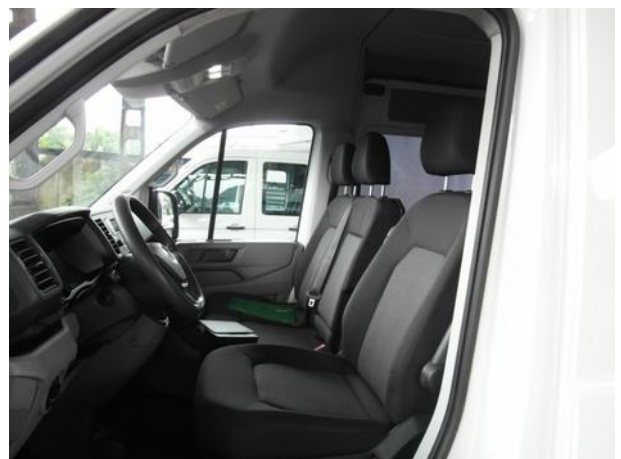
Sporządzono w 2 egzemplarzach.

Do oceny dołączono 172 fotografii cyfrowych.

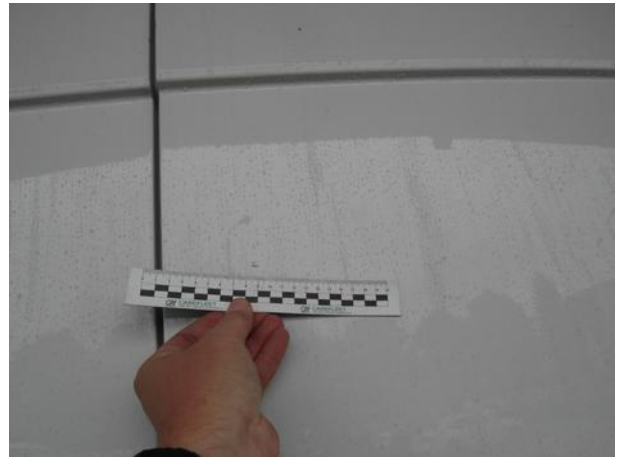
Niniejsza opinia nie jest ekspertyzą stanu technicznego pojazdu ani gwarancją niezawodności zespołów i podzespołów pojazdu, została sporządzona wyłącznie na podstawie oględzin w warunkach istniejących w miejscu badania. Opinia określa wyłącznie szacunkową wartość rynkową pojazdu i może być wykorzystana tylko przez zlecającego. Sporządzający opinię zastrzega się, że nie ponosi odpowiedzialności za wady ukryte pojazdu, wady prawne, błędy w dokumentacji pojazdu i błędy montażu. Opinia została sporządzona bezstronnie.

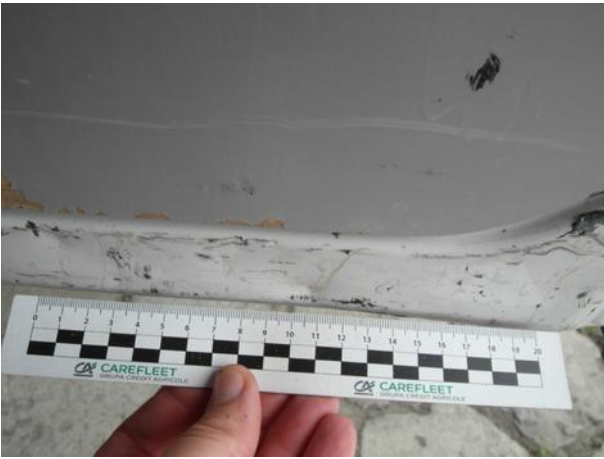
Rzeczoznawca , data: 07 września 2021

.....

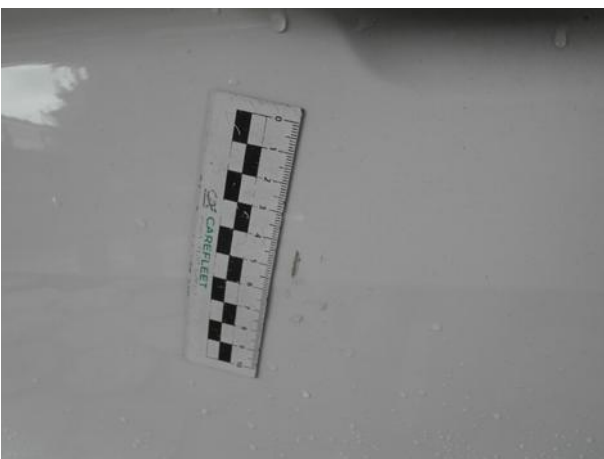


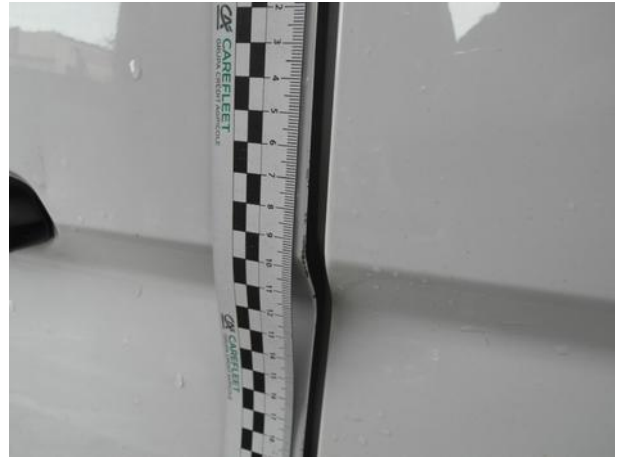










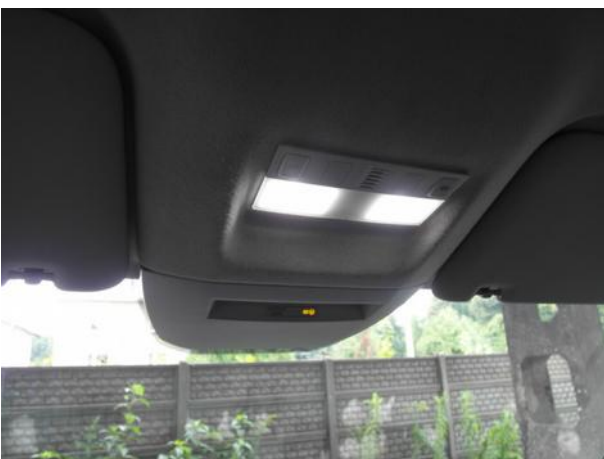


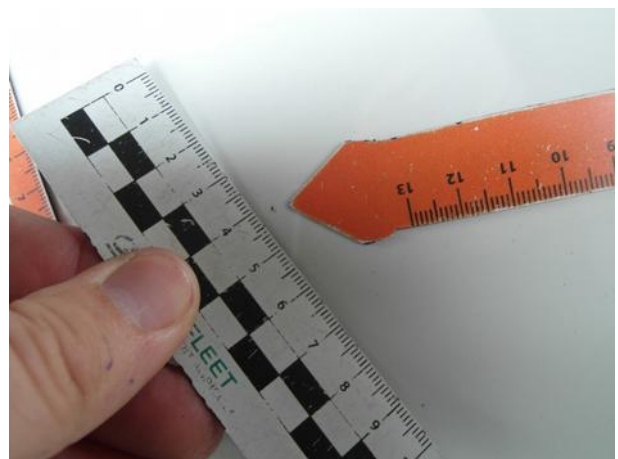


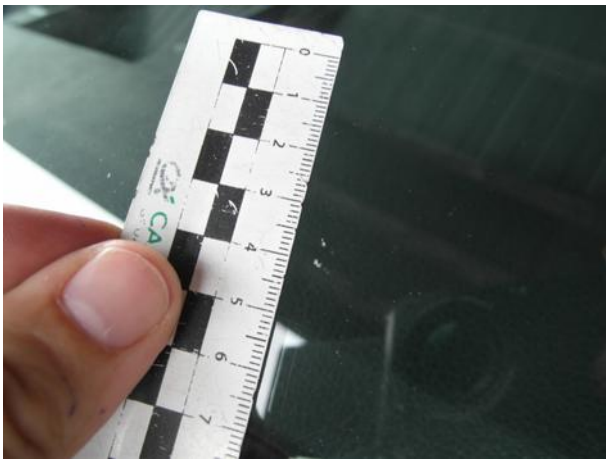
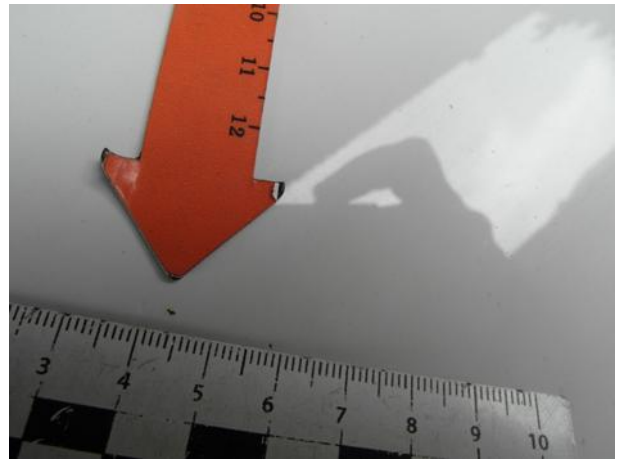








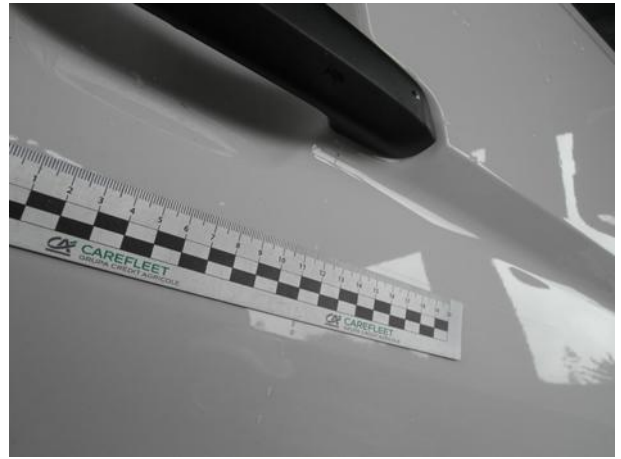
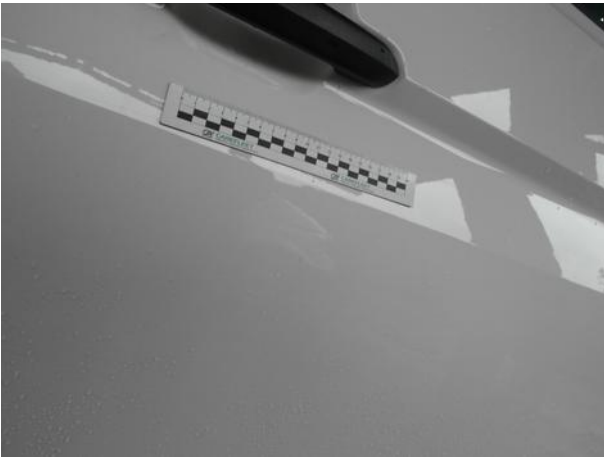
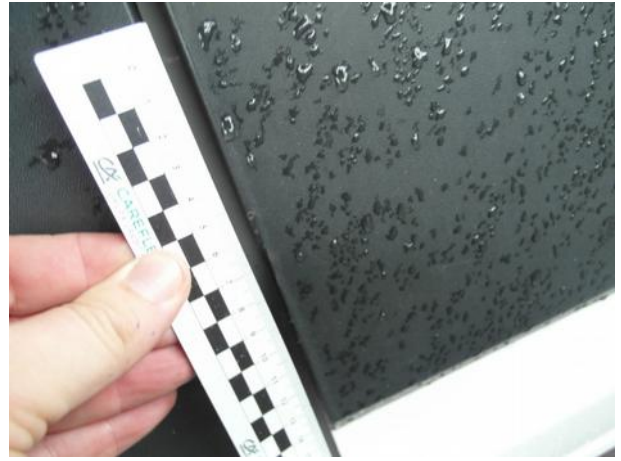


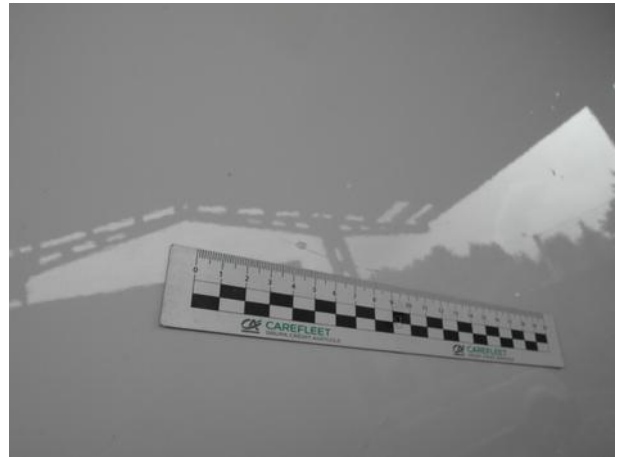


Dokumentacja fotograficzna do opinii CFM202108191









Dokumentacja fotograficzna do opinii CFM202108191

