

„NEFRIS”
Nefris Sp. z o.o.
80-230 Gdańsk
ul. Bohaterów Getta Warszawskiego 15/1A
NIP: 957 11 11 157

OCENA TECHNICZNA
Nr CFM202108014
Data badania – 04 sierpnia 2021r.
Rzeczoznawca - Bartłomiej Kozłowski

Zleceniodawca: Carefleet S.A.
Adres: ul. Legnicka 48 bud. C-D, 54-202 Wrocław
Zakres oceny: Określenie wartości pojazdu dla potrzeb sprzedaży w trybie przetargu.

Dane techniczne:

Nr rejestracyjny: SK161LR

Marka pojazdu: VOLKSWAGEN
Model: CRAFTER
Kolor: biały

Rodzaj nadwozia: Furgon
Rodzaj pojazdu: ciężarowy
Liczba drzwi: 4
Liczba miejsc: 6
Wskazania licznika [km]: 168387
Nr fabryczny (VIN): WV1ZZZSYZH9014956
Rok produkcji: 2017
Rok produkcji – uwaga: POJAZD Z POLSKIEJ SIECI DEALERSKIEJ.

Masa własna (kg): 2174
Rodzaj paliwa: Olej napędowy
Norma EURO: 6
Typ silnika: ZS
Układ/liczba cyl.: R4
Pojemność [cm³]: 1968
Moc [kW]: 103.00

Data pierwszej rejestracji w kraju: 04.08.2017

Pojazd zbadano w Magnicach k/Wrocławia na parkingu EFL S.A. w obecności zleceniodawcy.

UWAGI:

Pojazd zarejestrowany na: CAREFLEET S.A.
ul. Legnicka 48 bud. C-D
54-202 Wrocław

1. Dowód rejestracyjny: DR/BAN3360739
2. Data następnego badania technicznego: 04.08.2022r.
3. Kluczyki ilość kompletów: 2 (DWA KLUCZE Z PILOTAMI CENTRALNEGO ZAMKA)

4. Dokumentacja eksploatacyjna pojazdu: instrukcja obsługi - brak, książka przeglądów - brak
- 5.

WYNIKI BADANIA :

I. Silnik stwierdzono: Układ smarowania - poziom oleju na wskaźniku kontrolnym – powyżej min. Poziom ciecchy w zbiorniku wyrównawczym układu chłodzenia – powyżej min. Rozruch oraz praca silnika w warunkach parkingowych w normie. Komora silnika zabrudzona eksploatacyjnie. Zaleca się sprawdzenie pracy silnika w warunkach drogowych.

II. Podwozie stwierdzono: Działanie układu hamulcowego i kierowniczego w warunkach parkingowych w normie. Układ wydechowy – działanie w normie, zaleca się sprawdzenie układu w warunkach stanowiskowych. Zaleca się sprawdzenie układów podwozia pojazdu w warunkach drogowych.

III. Układ przeniesienia napędu stwierdzono: Obręcze kół - zarysowania, nalot korozji. Skrzynia biegów – manualna 6 biegowa. Działanie skrzyni biegów w warunkach parkingowych w normie. Napęd na oś przednią. Zaleca się sprawdzenie układów przeniesienia napędu w warunkach warsztatowych i wykonanie przeglądu. Obręcze kół - stalowe 5 sztuk. Kołpaki kół 4 szt.

IV. Nadwozie stwierdzono: Barwa nadwozia - biała typu uni. Pokrywa P - odpryski, korozja. Szyba czołowa - odpryski, pęknięcie szkła, zarysowanie. Zderzak P - wgniecenie, zarysowania. Błotnik PP- odprysk. Drzwi PP - zarysowania, wgniecenie, odpryski. Lusterko P - zarysowania. Drzwi TP - wgniecenia, odpryski, zarysowania. Błotnik TP - wgniecenie. Próg prawy - zarysowania, odpryski. Rama dachu prawa -zarysowania, odprysk. Emblemat T - brak. Pokrywa TP - odprysk, zarysowania. Listwa pokrywy TL - zarysowania. Lampa TL - pęknięta. Zderzak T - zarysowania. Błotnik TL - wgniecenie, zarysowania. Próg lewy - odprysk, zarysowania, wytarcie naklejki. Uszczelka szyby drzwi TL- zarysowania. Rama dachu lewa -zarysowania. Drzwi PL - wgniecenie, zarysowania, odprysk. Pokrywa wlewu paliwa - odprysk. Błotnik PL - zarysowania. Lusterko L - zarysowania. Grubość powłoki lakierowej elementów poszyc zewnętrznych: błotnik PP - do 120 mikrometrów, drzwi PP - do 130 mikrometrów, drzwi TP - do 130 mikrometrów, błotnik TP - do 140 mikrometrów, pokrywa P - do 130 mikrometrów, dach - do 130 mikrometrów, pokrywa T - do 110 mikrometrów, błotnik PL - do 110 mikrometrów, drzwi PL - do 110 mikrometrów, błotnik TL - do 250 mikrometrów.

V. Wnętrze stwierdzono: Pokrywy tylne - wgniecenia, zarysowania. Tapicerka fotela kierowcy - rozdarcie. Boczek drzwi PL - zarysowania. Deska rozdzielcza - zarysowania. Podsufitka - zabrudzenie. Nakładka słupka B lewa - niespasowana. Wykładzina podłogi - zabrudzona. Boczek drzwi PP - zarysowanie. Uszczelka wnęki pokrywy T - rozdarcia. Nakładka pasa T- brak zaślepki. Wnętrze przestrzeni ładunkowej - zarysowania, zabrudzenie. Układ klimatyzacji wymaga sprawdzenia szczelności, uzupełnienia czynnika roboczego oraz oczyszczenia parownika i układu dolotowego powietrza do wnętrza.

VI. Wyposażenie, stwierdzono: Szyby przednie regulowane elektrycznie.
Radio z gniazdem usb.
Dodatkowy rząd siedzeń (3 siedziska)

VII. Wyposażenie dodatkowe:

- ABS
- Dywaniki gumowe
- ESP - układ stabilizacji toru jazdy
- Fotel kierowcy z manualną regulacją wysokości
- Immobilizer
- Kierownica wielofunkcyjna
- Klimatyzacja
- Lakier uni
- Lusterka boczne regulowane elektrycznie i ogrzewane
- Podłokietnik przedni
- Poduszka kierowcy
- Poduszka Pasażera
- Światła do jazdy dziennej
- Wspomaganie układu kierowniczego
- Zamek centralny

VIII. Ogumienie :

Opona	Producent	Rozmiar	Stopień zużycia (szacunkowo)
PL lato	Continental	205/75R16C	44%
PP lato	Continental	205/75R16C	55%
TL lato	Continental	205/75R16C	66%
TP lato	Continental	205/75R16C	44%
zapas	Kumho	205/75R16C	10%

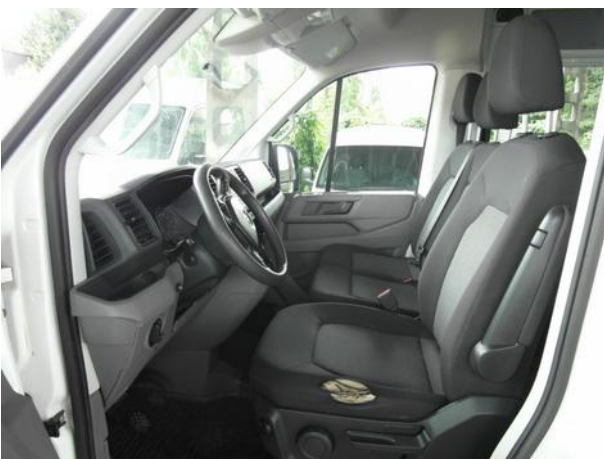
Sporządzono w 2 egzemplarzach.

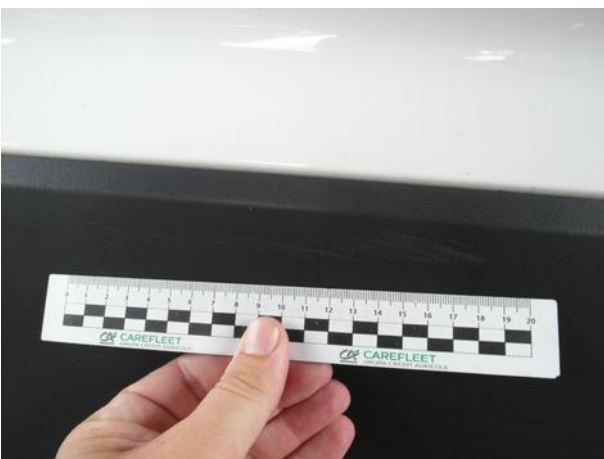
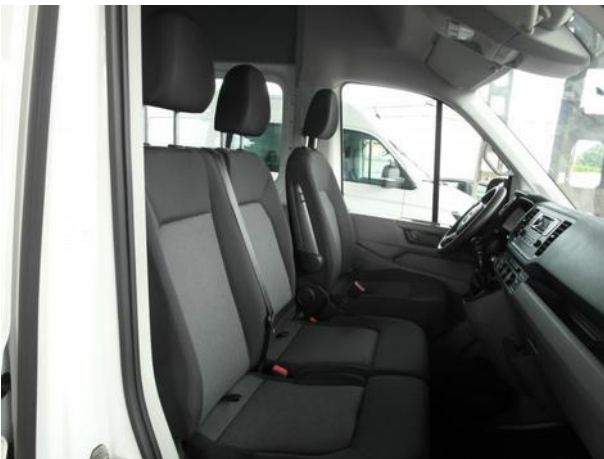
Do oceny dołączono 175 fotografii cyfrowych.

Niniejsza opinia nie jest ekspertyzą stanu technicznego pojazdu ani gwarancją niezawodności zespołów i podzespołów pojazdu, została sporządzona wyłącznie na podstawie oględzin w warunkach istniejących w miejscu badania. Opinia określa wyłącznie szacunkową wartość rynkową pojazdu i może być wykorzystana tylko przez zlecającego. Sporządzający opinię zastrzega się, że nie ponosi odpowiedzialności za wady ukryte pojazdu, wady prawne, błędy w dokumentacji pojazdu i błędy montażu. Opinia została sporządzona bezstronnie.

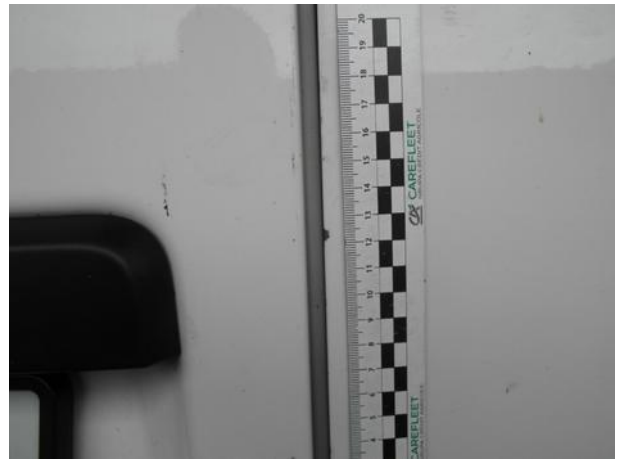
Rzeczoznawca , data: 20 sierpnia 2021

.....

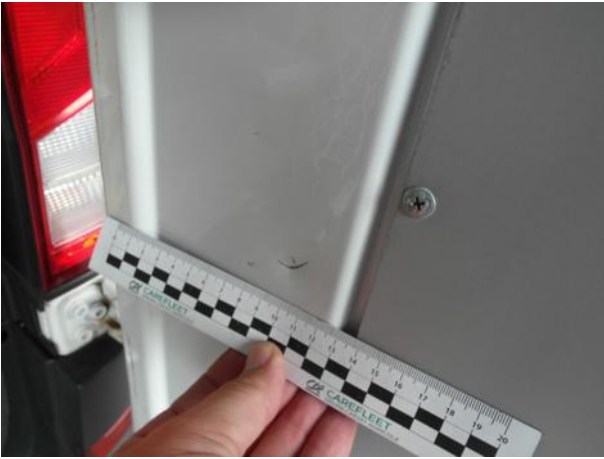


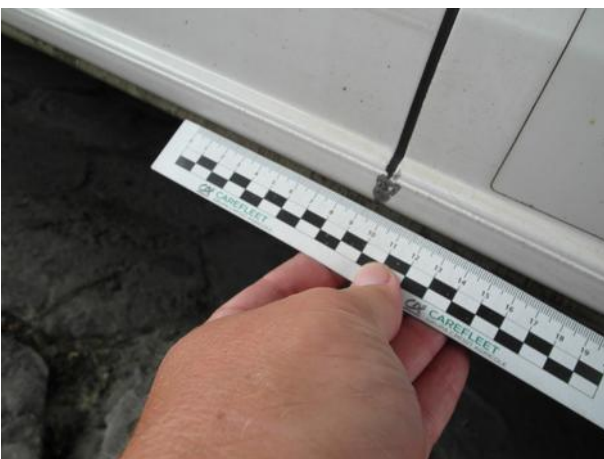




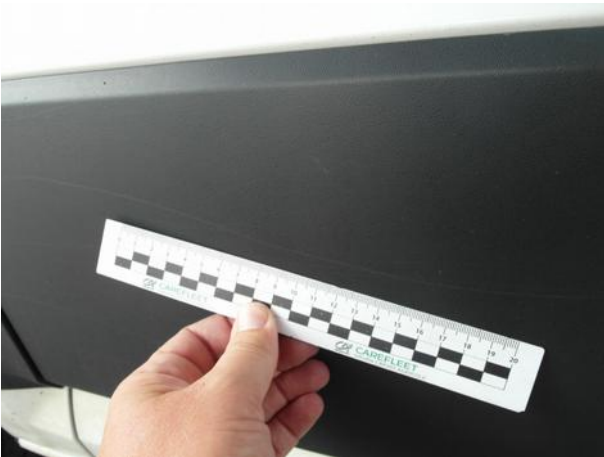
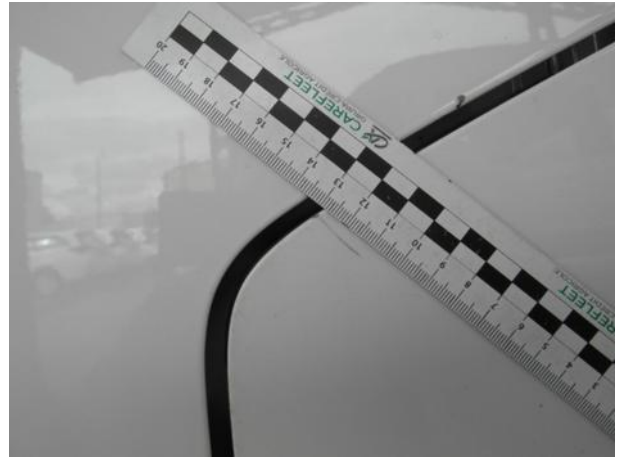


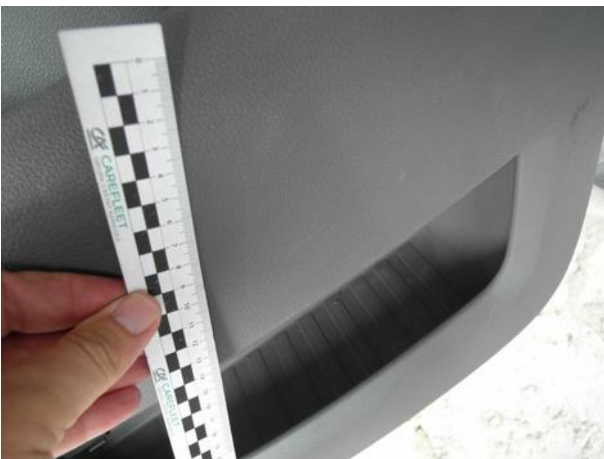




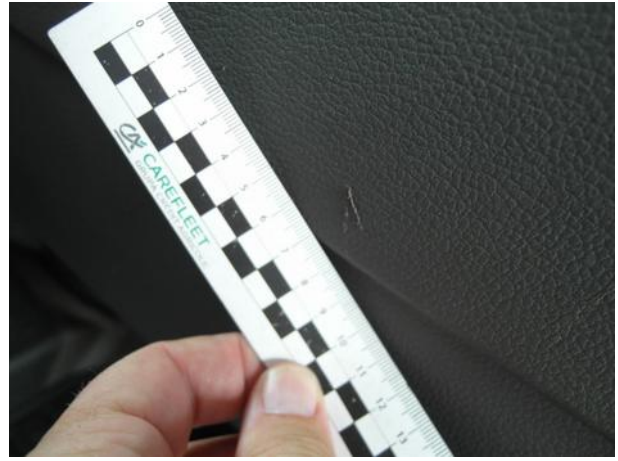


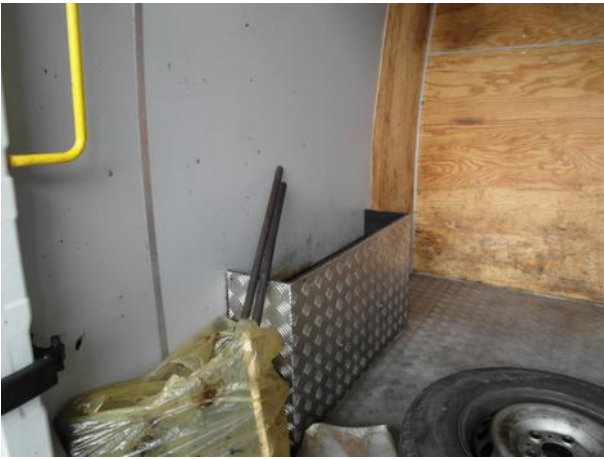






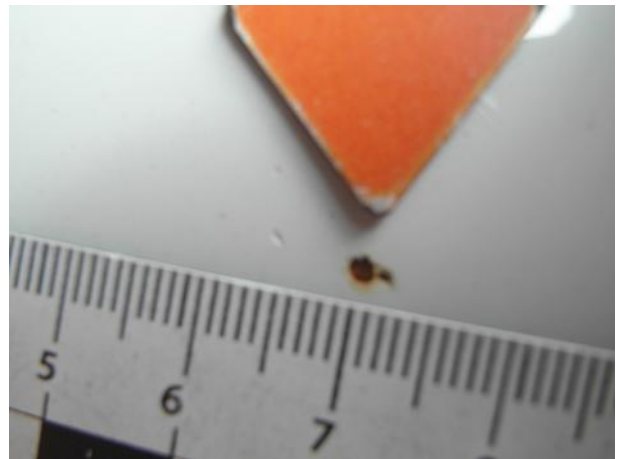
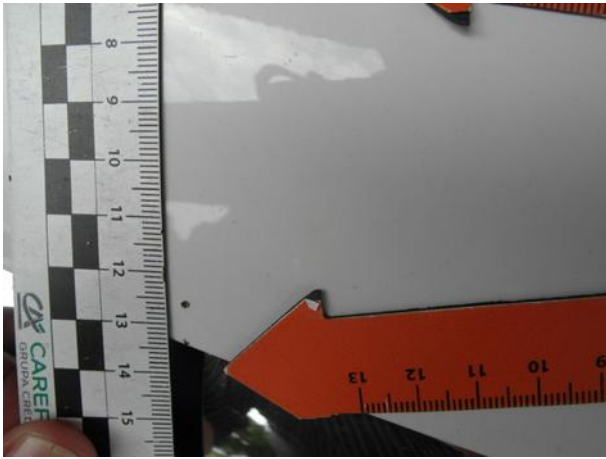
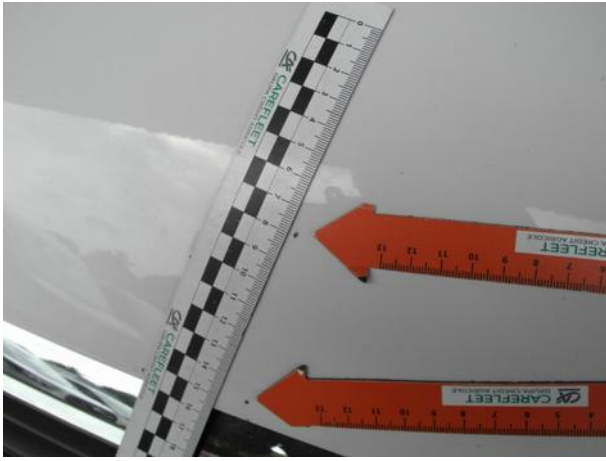




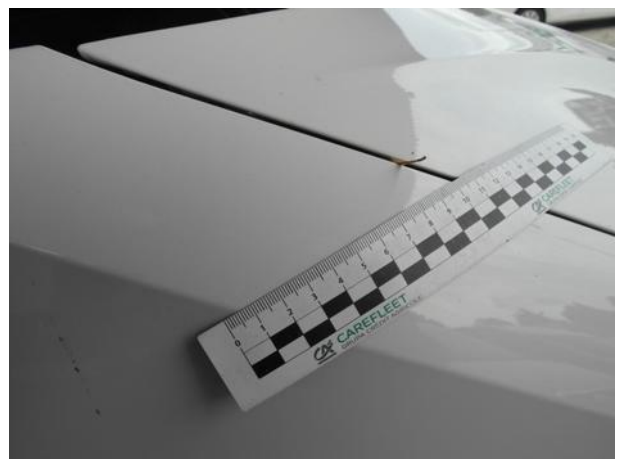


Dokumentacja fotograficzna do opinii CFM202108014







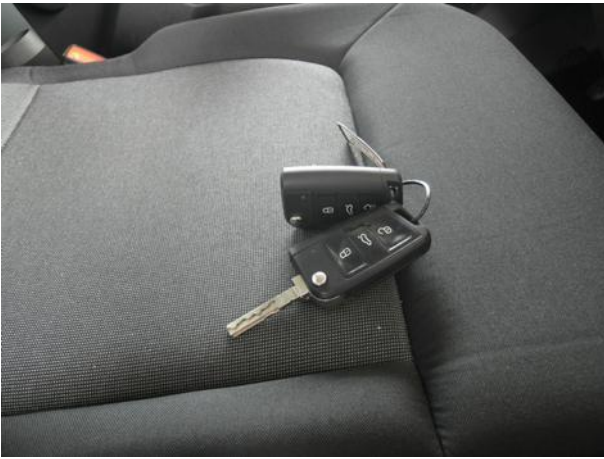








Dokumentacja fotograficzna do opinii CFM202108014



Dokumentacja fotograficzna do opinii CFM202108014

