

„NEFRIS”
Nefris Sp. z o.o.
80-230 Gdańsk
ul. Bohaterów Getta Warszawskiego 15/1A
NIP: 957 11 11 157

OCENA TECHNICZNA
Nr CFM202108126
Data badania – 23 lipca 2021r.
Rzeczoznawca - Bartłomiej Kozłowski

Zleceniodawca: Carefleet S.A.
Adres: ul. Legnicka 48 bud. C-D, 54-202 Wrocław
Zakres oceny: Określenie wartości pojazdu dla potrzeb sprzedaży w trybie przetargu.

Dane techniczne:

Nr rejestracyjny: WW611YG

Marka pojazdu: VOLKSWAGEN
Model: PASSAT
Kolor: srebrny

Rodzaj nadwozia: Sedan
Rodzaj pojazdu: osobowy
Liczba drzwi: 5
Liczba miejsc: 5
Wskazania licznika [km]: 194634
Nr fabryczny (VIN): WWWZZZ3CZJE063043
Rok produkcji: 2017
Rok produkcji – uwaga: POJAZD Z POLSKIEJ SIECI DEALERSKIEJ.

Masa własna (kg): 1539
Rodzaj paliwa: Olej napędowy
Norma EURO: 6
Typ silnika: ZS
Układ/liczba cyl.: R4
Pojemność [cm³]: 1968
Moc [kW]: 140.00

Data pierwszej rejestracji w kraju: 08.05.2018

Pojazd zbadano w Magnicach k/Wrocławia na parkingu EFL S.A. w obecności zleceniodawcy.

UWAGI:

Pojazd zarejestrowany na: CAREFLEET S.A.
ul. Legnicka 48 bud. C-D
54-202 Wrocław

1. Dowód rejestracyjny: DR/BAO1980960
2. Data następnego badania technicznego: 08.05.2023r.
3. Kluczyki ilość kompletów: 2 (DWA KLUCZE Z PILOTAMI CENTRALNEGO ZAMKA)

4. Dokumentacja eksploatacyjna pojazdu: instrukcja obsługi - brak, książka przeglądów - brak
- 5.

WYNIKI BADANIA :

I. Silnik stwierdzono: Układ smarowania - poziom oleju na wskaźniku kontrolnym – powyżej min. Poziom cieczy w zbiorniku wyrównawczym układu chłodzenia – powyżej min. Rozruch oraz praca silnika w warunkach parkingowych w normie. Komora silnika zabrudzona eksploatacyjnie. Zaleca się sprawdzenie pracy silnika w warunkach drogowych.

II. Podwozie stwierdzono: Działanie układu hamulcowego i kierowniczego w warunkach parkingowych w normie. Układ wydechowy – działanie w normie, zaleca się sprawdzenie układu w warunkach stanowiskowych. Zaleca się sprawdzenie układów podwozia pojazdu w warunkach drogowych.

III. Układ przeniesienia napędu stwierdzono: Skrzynia biegów – automatyczna 6 biegowa. Działanie skrzyni biegów w warunkach parkingowych w normie. Napęd na obie osie. Zaleca się sprawdzenie układów przeniesienia napędu w warunkach warsztatowych i wykonanie przeglądu. Obręcze kół - aluminiowe 4 sztuki, aluminiowe koło zapasowe.

IV. Nadwozie stwierdzono: Barwa nadwozia - srebrna z efektem metalicznym. Szyba czołowa - odpryski. Drzwi PP - zarysowanie. Zderzak T- zarysowania, odpryski. Wnęka drzwi TP - zarysowanie. Wnęka drzwi TL - zarysowania. Próg lewy - wgniecenie. Słupek A lewy - odprysk. Listwa drzwi TL - zarysowania. Dach - odpryski, zarysowanie. Grubość powłoki lakierowej elementów poszyc zewnętrznych: błotnik PP - do 420 mikrometrów, drzwi PP - do 190 mikrometrów, drzwi TP - do 260 mikrometrów, błotnik TP - do 280 mikrometrów, pokrywa P - do 220 mikrometrów, dach - do 110 mikrometrów, pokrywa T - do 130 mikrometrów, błotnik PL - do 430 mikrometrów, drzwi PL - do 200 mikrometrów, drzwi TL - do 230 mikrometrów, błotnik TL - do 240 mikrometrów.

V. Wnętrze stwierdzono: Uchwyt drzwi PP - pęknięty. Fotel pasażera - zagniecenie. Boczek drzwi TP - zarysowania, otwory. Nakładka słupka B prawa - zarysowania. Kanapa T - zarysowanie. Wnętrze bagażnika -zarysowania. Uszczelka wnęki pokrywy T - rozcięta. Boczek drzwi TL - zarysowania. Fotel kierowcy - pęknięcia tapicerki. Dźwignia zmiany biegów - wytarcie. Uchwyt drzwi PL - pęknięcie. Układ klimatyzacji wymaga sprawdzenia szczelności, uzupełnienia czynnika roboczego oraz oczyszczenia parownika i układu dolotowego powietrza do wnętrza.

VI. Wyposażenie, stwierdzono: Active Info Display

Bluetooth

Lampy tylne LED

Reflektory LED Top

Keyless Go

Nagłośnienie Dynaudi Excite

VII. Wyposażenie dodatkowe:

- ABS
- Alarm
- Automatyczna skrzynia biegów
- Czujnik deszczu
- Czujnik odległości przy parkowaniu - przód i tył

- Czujniki ciśnienia w ogumieniu
- Dotykowy ekran
- Dywaniki welurowe
- Elektrycznie otwieranie/zamykanie klapy bagażnika
- Elektrycznie regulowany fotel kierowcy z pamięcią ustawień
- Elektrycznie regulowany fotel pasażera
- Elektrycznie sterowany hamulec postojowy
- ESP - układ stabilizacji toru jazdy
- Felgi aluminiowe
- Fotele przednie z funkcją podgrzewania
- Immobilizer
- Kamera wspomagająca parkowanie tyłem
- Kierownica skórzana
- Kierownica wielofunkcyjna
- Klimatyzacja automatyczna
- Komputer pokładowy
- Lakier metalik
- Lusterka boczne regulowane elektrycznie i ogrzewane
- Lusterka boczne składane
- Nawigacja
- Podłokietnik przedni
- Poduszka kierowcy
- Poduszka Pasażera
- Poduszki boczne
- Poduszki-System kurtyn
- Przyciemniane szyby tylne (tylne boczne drzwi oraz przestrzeń bagażowa)
- Spryskiwacze lamp przednich
- Światła do jazdy dziennej
- Tapicerka skórzana
- Tempomat
- Termometr zewnętrzny
- Trzecie światło STOP
- Uchwyty ISOFIX
- Wspomaganie układu kierowniczego
- Wyłącznik poduszki powietrznej pasażera
- Zamek centralny
- Zderzaki w kolorze nadwozia
- Złącze Aux-in

VIII. Ogumienie :

Opona	Producent	Rozmiar	Stopień zużycia (szacunkowo)
PL lato	Goodyear	235/45R18	50%
PP lato	Goodyear	235/45R18	10%
TL lato	Goodyear	235/45R18	16%
TP lato	Goodyear	235/45R18	16%
zapas	Continental	235/45R18	10%

Sporządzono w 2 egzemplarzach.

Do oceny dołączono 110 fotografii cyfrowych.

Niniejsza opinia nie jest ekspertyzą stanu technicznego pojazdu ani gwarancją niezawodności zespołów i podzespołów pojazdu, została sporządzona wyłącznie na podstawie oględzin w warunkach istniejących w miejscu badania. Opinia określa wyłącznie szacunkową wartość rynkową pojazdu i może być wykorzystana tylko przez zlecającego. Sporządzający opinię zastrzega się, że nie ponosi odpowiedzialności za wady ukryte pojazdu, wady prawne, błędy w dokumentacji pojazdu i błędy montażu. Opinia została sporządzona bezstronnie.

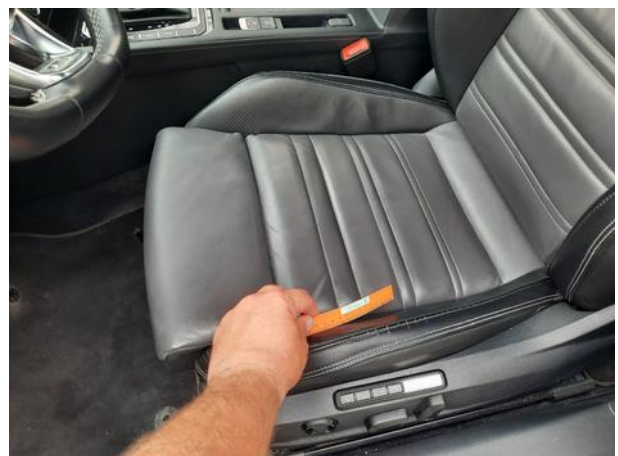
Rzecznawca , data: 01 września 2021

.....

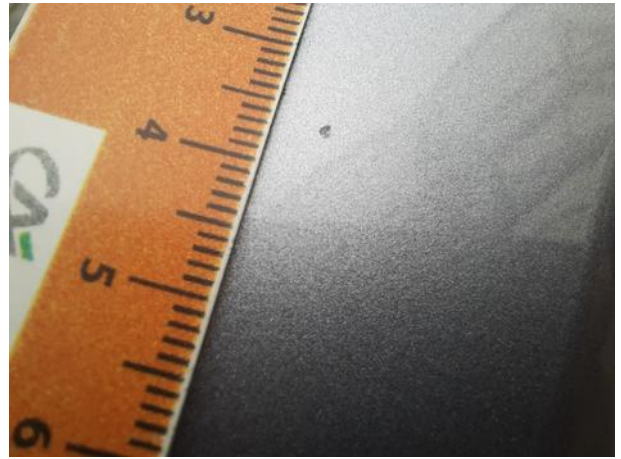
Dokumentacja fotograficzna do opinii CFM202108126



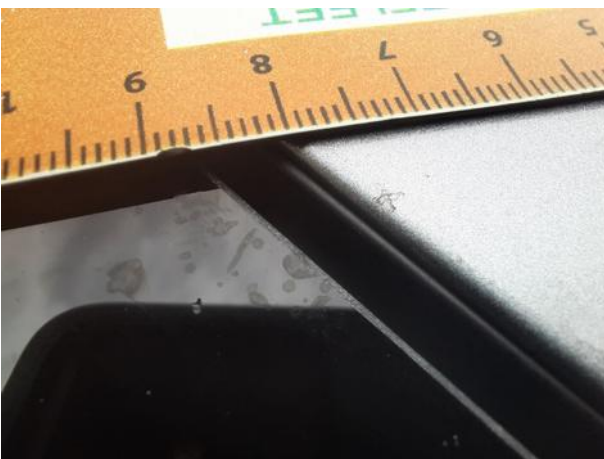
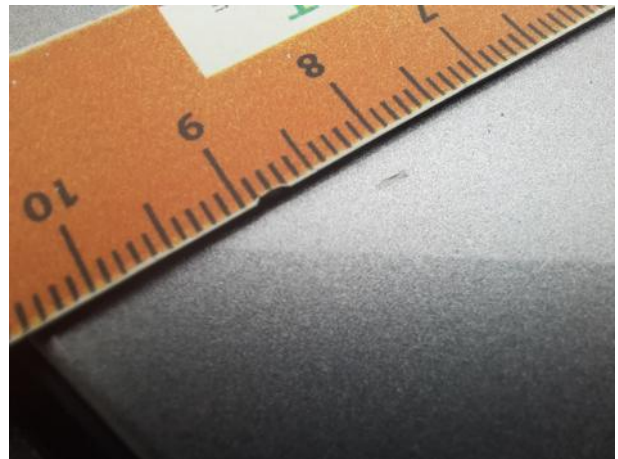
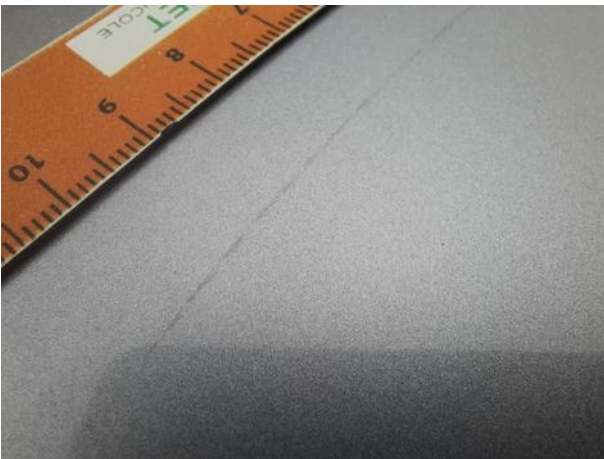
Dokumentacja fotograficzna do opinii CFM202108126



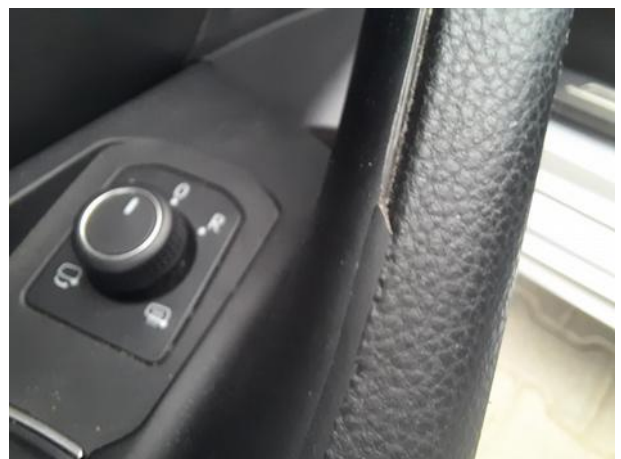
Dokumentacja fotograficzna do opinii CFM202108126

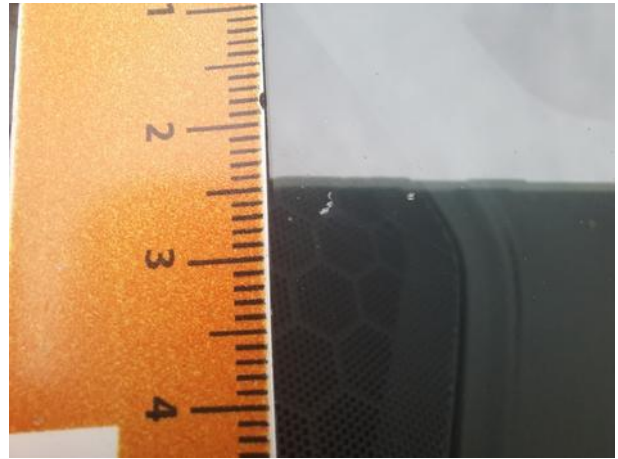
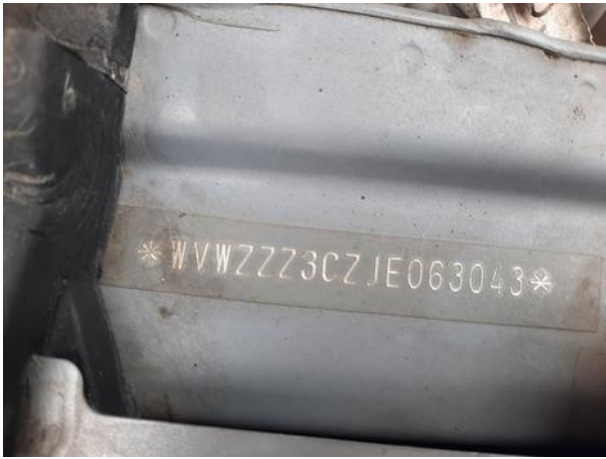


Dokumentacja fotograficzna do opinii CFM202108126



Dokumentacja fotograficzna do opinii CFM202108126

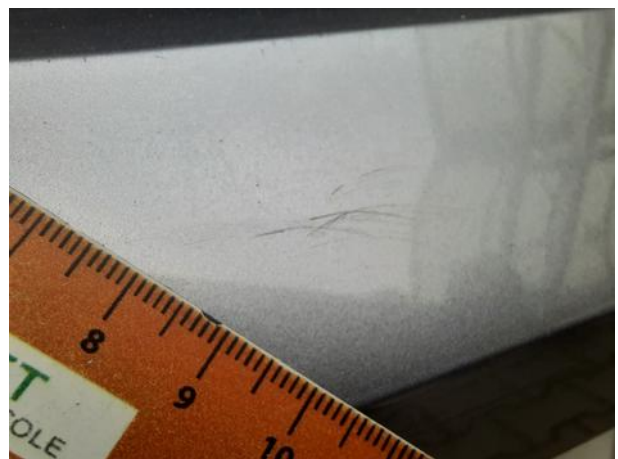
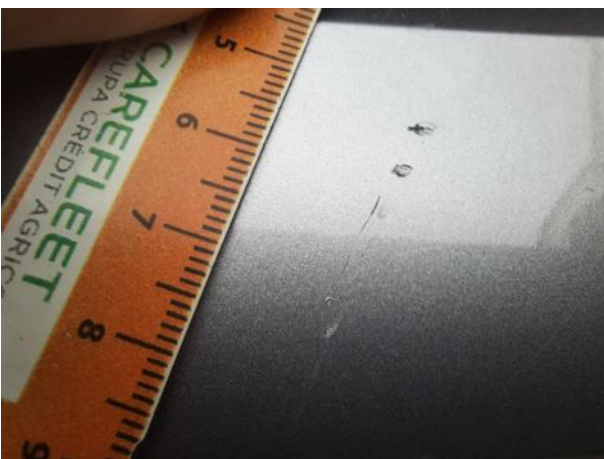


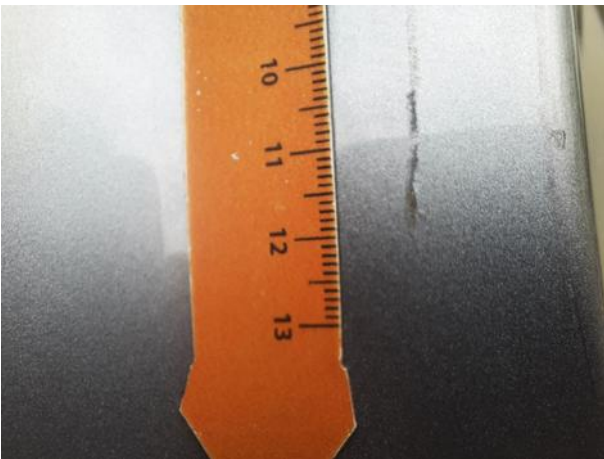














Dokumentacja fotograficzna do opinii CFM202108126

