

„NEFRIS”
Nefris Sp. z o.o.
80-230 Gdańsk
ul. Bohaterów Getta Warszawskiego 15/1A
NIP: 957 11 11 157

OCENA TECHNICZNA
Nr CFM202109070
Data badania – 13 września 2021r.
Rzeczoznawca - Bartłomiej Kozłowski

Zleceniodawca: Carefleet S.A.
Adres: ul. Legnicka 48 bud. C-D, 54-202 Wrocław
Zakres oceny: Określenie wartości pojazdu dla potrzeb sprzedaży w trybie przetargu.

Dane techniczne:

Nr rejestracyjny: WW481YE

Marka pojazdu: VOLKSWAGEN
Model: TIGUAN
Kolor: biały

Rodzaj nadwozia: SUV
Rodzaj pojazdu: osobowy
Liczba drzwi: 5
Liczba miejsc: 5
Wskazania licznika [km]: 182467
Nr fabryczny (VIN): WVGZZZ5NZJW907727
Rok produkcji: 2018
Rok produkcji – uwaga: POJAZD Z POLSKIEJ SIECI DEALERSKIEJ.

Masa własna (kg): 1570
Rodzaj paliwa: Benzyna
Norma EURO: 6
Typ silnika: ZI
Układ/liczba cyl.: R4
Pojemność [cm³]: 1984
Moc [kW]: 132.00

Data pierwszej rejestracji w kraju: 05.03.2018

Pojazd zbadano w Magnicach k/Wrocławia na parkingu EFL S.A. w obecności zleceniodawcy.

UWAGI:

Pojazd zarejestrowany na: CAREFLEET S.A.
ul. Legnicka 48 bud. C-D
54-202 Wrocław

1. Dowód rejestracyjny: DR/BAO0997075z wpisem HAK
2. Data następnego badania technicznego: 02.03.2023r.
3. Kluczyki ilość kompletów: 2 (DWA KLUCZE Z PILOTAMI CENTRALNEGO ZAMKA)

4. Dokumentacja eksploatacyjna pojazdu: instrukcja obsługi - jest, książka przeglądów - brak
5. Książka serwisowa elektroniczna.
Adnotacje w dowodzie rejestracyjnym: HAK

WYNIKI BADANIA :

I. Silnik stwierdzono: Układ smarowania - poziom oleju na wskaźniku kontrolnym – powyżej min. Poziom cieczy w zbiorniku wyrównawczym układu chłodzenia – powyżej min. Rozruch oraz praca silnika w warunkach parkingowych w normie. Komora silnika zabrudzona eksploatacyjnie. Zaleca się sprawdzenie pracy silnika w warunkach drogowych.

II. Podwozie stwierdzono: Działanie układu hamulcowego i kierowniczego w warunkach parkingowych w normie. Układ wydechowy – działanie w normie, zaleca się sprawdzenie układu w warunkach stanowiskowych. Zaleca się sprawdzenie układów podwozia pojazdu w warunkach drogowych.

III. Układ przeniesienia napędu stwierdzono: Obręcz koła PL - zarysowanie. Obręcz koła PP - zarysowania. Obręcz koła TP - odprysk. Skrzynia biegów – automatyczna 7 biegowa. Działanie skrzyni biegów w warunkach parkingowych w normie. Napęd na obie osie. Zaleca się sprawdzenie układów przeniesienia napędu w warunkach warsztatowych i wykonanie przeglądu. Obręcze kół - aluminiowe 4 sztuki, stalowe koło zapasowe.

IV. Nadwozie stwierdzono: Barwa nadwozia - biała typu uni. Słupki A lewy - odprysk z korozją. Zderzak P - zarysowania. Reflektory P - odpryski. Lusterko P - odpryski. Wnęka drzwi TP - wgniecenie, zarysowania listwy. Pokrywa T- odpryski, zarysowania. Błotnik TL - wgniecenia, zarysowania, zarysowania listwy. Drzwi TL - odprysk, zarysowania. Wnęka drzwi PL - zarysowania. Lusterko L - zarysowanie.
Grubość powłoki lakierowej elementów poszyc zewnątrznych: błotnik PP - do 240 mikrometrów, drzwi PP - do 120 mikrometrów, drzwi TP - do 210 mikrometrów, błotnik TP - do 230 mikrometrów, pokrywa P - do 350 mikrometrów, dach - do 260 mikrometrów, pokrywa T - do 110 mikrometrów, błotnik PL - do 280 mikrometrów, drzwi PL - do 100 mikrometrów, drzwi TL - do 110 mikrometrów, błotnik TL - do 130 mikrometrów.

V. Wnętrze stwierdzono: Boczek drzwi PP - zarysowania. Deska rozdzielcza - zarysowania. Fotel pasażera- zabrudzony, zarysowania półki. Boczek drzwi TP- zarysowania. Nakładka słupka C prawa - zarysowania. Kanapa T - zabrudzenie, zarysowania. Podsufitka - zarysowania. Wnętrze bagażnika - zarysowania, drobne zabrudzenie. Nakładka pokrywy T - zarysowania. Boczek drzwi TL - zarysowania. Fotel kierowcy - zabrudzenie, zarysowania półki. Nakładka słupka C lewa - zarysowania. Boczek drzwi PL - zarysowania. Dźwignia zmiany biegów - wytarcie. Nakładka progu PL - zarysowania. Układ klimatyzacji wymaga sprawdzenia szczelności, uzupełnienia czynnika roboczego oraz oczyszczenia parownika i układu dolotowego powietrza do wnętrza.

VI. Wyposażenie, stwierdzono: Bluetooth.

Czujnik zmierzchu.

Active info display

Lampy tylne w technologii LED

Lampy przednie LED Top

Wybór profilu jazdy

VII. Wyposażenie dodatkowe:

- ABS
- Alarm
- ASR
- Automatyczna skrzynia biegów
- Czujnik deszczu
- Czujnik odległości przy parkowaniu - przód i tył
- Czujniki ciśnienia w ogumieniu
- Dotykowy ekran
- Dywaniki gumowe
- Dźwignia zmiany biegów pokryta skórą
- Elektrycznie podnoszone szyby przednie i tylne
- Elektrycznie sterowany hamulec postojowy
- ESP - układ stabilizacji toru jazdy
- Felgi aluminiowe
- Fotel kierowcy z manualną regulacją wysokości
- Fotel pasażera z manualną regulacją wysokości
- Fotele przednie z funkcją podgrzewania
- Hak
- Immobilizer
- Kierownica skórzana
- Kierownica wielofunkcyjna
- Klimatyzacja automatyczna
- Komputer pokładowy
- Lakier uni
- Lusterka boczne regulowane elektrycznie i ogrzewane
- Lusterka boczne składane
- Nawigacja
- Podłokietnik przedni
- Poduszka kierowcy
- Poduszka kolanowa kierowcy
- Poduszka Pasażera
- Poduszki boczne
- Poduszki-System kurtyn
- Relingi dachowe
- Spryskiwacze lamp przednich
- Światła do jazdy dziennej
- Światła przeciwmgielne
- Tempomat
- Termometr zewnętrzny
- Trzecie światło STOP
- Uchwyty ISOFIX
- Wspomaganie układu kierowniczego
- Wyłącznik poduszki powietrznej pasażera
- Zamek centralny
- Zderzaki w kolorze nadwozia
- Złącze Aux-in

VIII. Ogumienie :

Opona	Producent	Rozmiar	Stopień zużycia (szacunkowo)
PL lato	Pirelli	235/55R18	70%
PP lato	Pirelli	235/55R18	70%

TL lato	Hankook	235/55R18	80%
TP lato	Hankook	235/55R18	80%
zapas	Linglong	T145/80R18	10%

Sporządzono w 2 egzemplarzach.

Do oceny dołączono 167 fotografii cyfrowych.

Niniejsza opinia nie jest ekspertyzą stanu technicznego pojazdu ani gwarancją niezawodności zespołów i podzespołów pojazdu, została sporządzona wyłącznie na podstawie oględzin w warunkach istniejących w miejscu badania. Opinia określa wyłącznie szacunkową wartość rynkową pojazdu i może być wykorzystana tylko przez zlecającego. Sporządzający opinię zastrzega się, że nie ponosi odpowiedzialności za wady ukryte pojazdu, wady prawne, błędy w dokumentacji pojazdu i błędy montażu. Opinia została sporządzona bezstronnie.

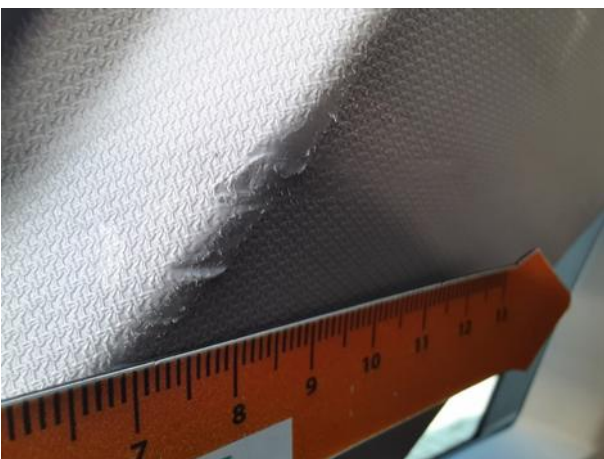
Rzecznawca , data: 15 września 2021

.....

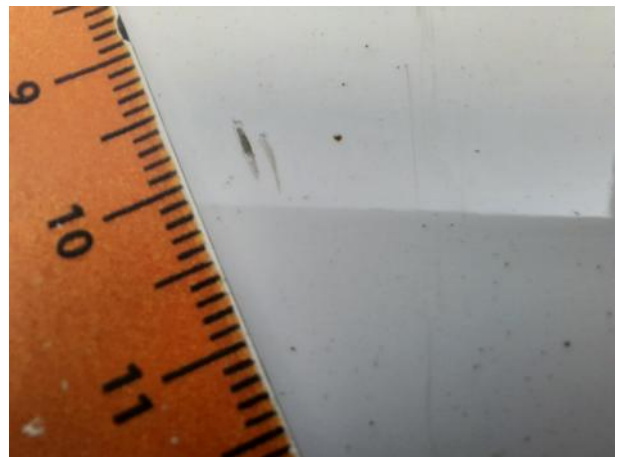
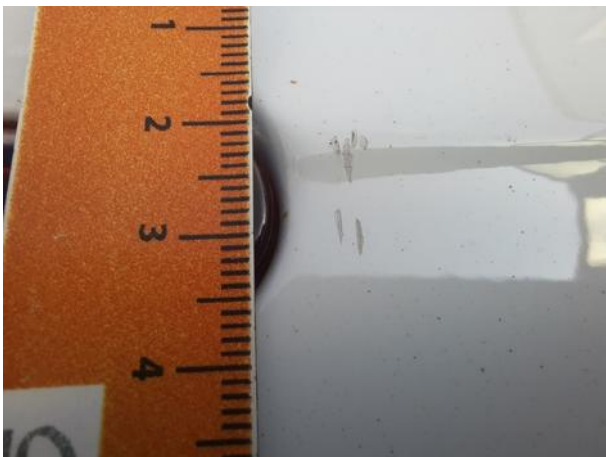
Dokumentacja fotograficzna do opinii CFM202109070



Dokumentacja fotograficzna do opinii CFM202109070

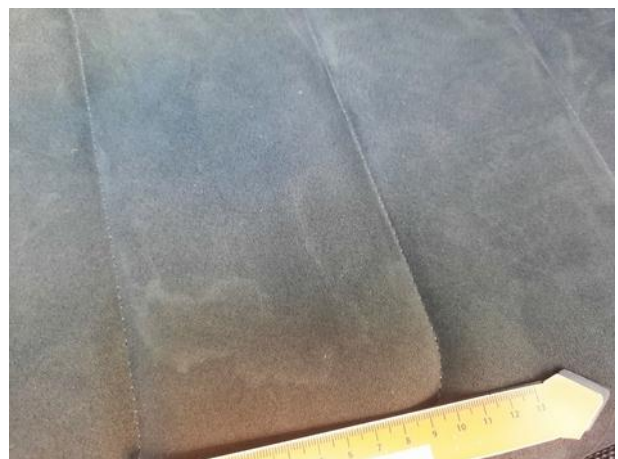






Dokumentacja fotograficzna do opinii CFM202109070





Dokumentacja fotograficzna do opinii CFM202109070



Dokumentacja fotograficzna do opinii CFM202109070



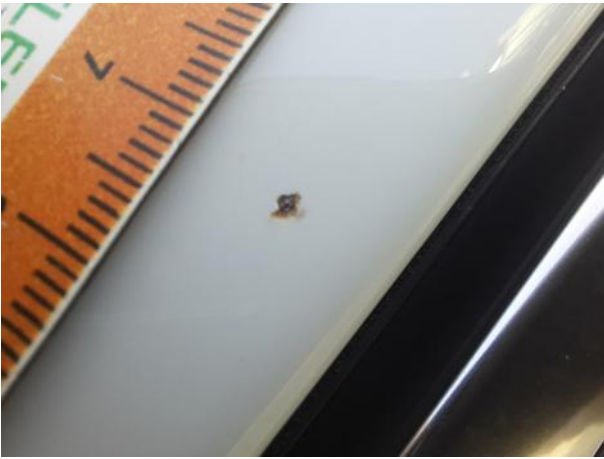
Dokumentacja fotograficzna do opinii CFM202109070



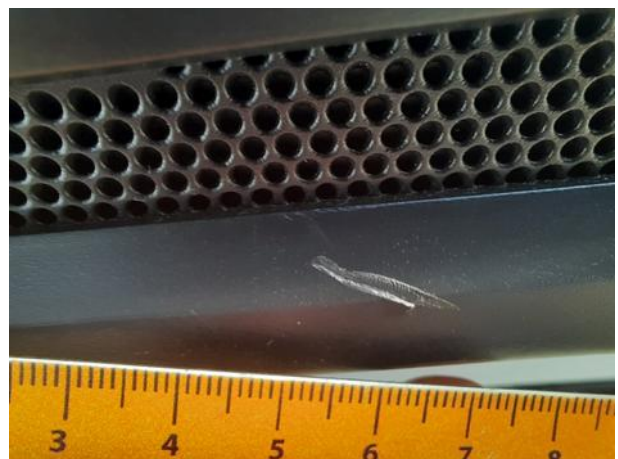




Dokumentacja fotograficzna do opinii CFM202109070

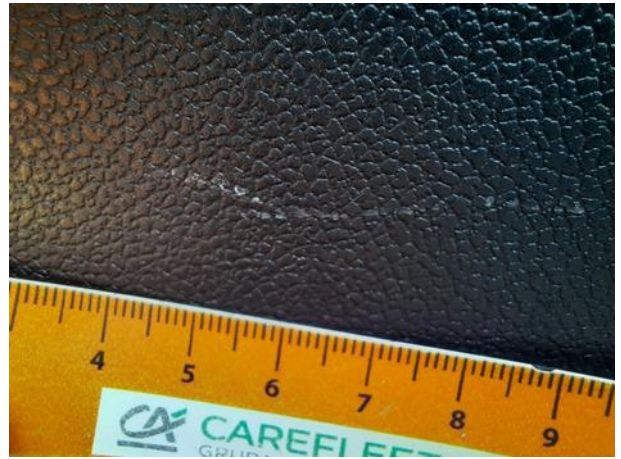


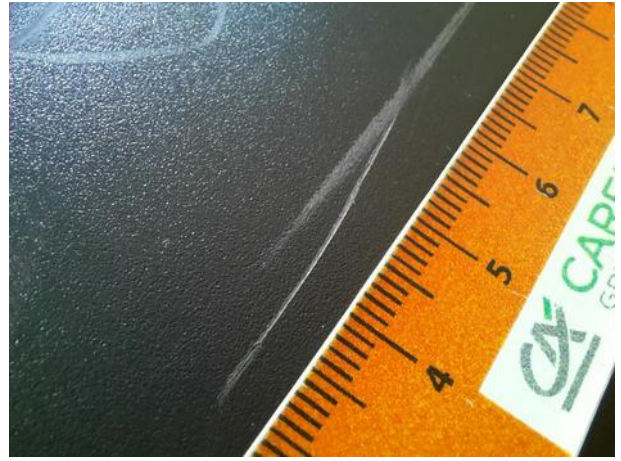




Dokumentacja fotograficzna do opinii CFM202109070









Dokumentacja fotograficzna do opinii CFM202109070

