

„NEFRIS”
Nefris Sp. z o.o.
80-230 Gdańsk
ul. Bohaterów Getta Warszawskiego 15/1A
NIP: 957 11 11 157

OCENA TECHNICZNA
Nr CFM202109191
Data badania – 30 września 2021r.
Rzeczoznawca - Bartłomiej Kozłowski

Zleceniodawca: Carefleet S.A.
Adres: ul. Legnicka 48 bud. C-D, 54-202 Wrocław
Zakres oceny: Określenie wartości pojazdu dla potrzeb sprzedaży w trybie przetargu.

Dane techniczne:

Nr rejestracyjny: WW775YK

Marka pojazdu: VOLVO
Model: XC60
Kolor: niebieski

Rodzaj nadwozia: SUV
Rodzaj pojazdu: osobowy
Liczba drzwi: 5
Liczba miejsc: 5
Wskazania licznika [km]: 156099
Nr fabryczny (VIN): YV1UZA8V1K1211866
Rok produkcji: 2018
Rok produkcji – uwaga: POJAZD Z POLSKIEJ SIECI DEALERSKIEJ.
Masa własna (kg): 1774
Rodzaj paliwa: Olej napędowy
Norma EURO: 6
Typ silnika: ZS
Układ/liczba cyl.: R4
Pojemność [cm³]: 1969
Moc [kW]: 140.00

Data pierwszej rejestracji w kraju: 09.08.2018

Pojazd zbadano w Magnicach k/Wrocławia na parkingu EFL S.A. w obecności zleceniodawcy.

UWAGI:

Pojazd zarejestrowany na: CAREFLEET S.A.
ul. Legnicka 48 bud. C-D
54-202 Wrocław

1. Dowód rejestracyjny: DR/BAO3504855
2. Data następnego badania technicznego: 06.08.2023r.
3. Kluczyki ilość kompletów: 2 (DWA KLUCZE Z PILOTAMI CENTRALNEGO ZAMKA)
4. Dokumentacja eksploatacyjna pojazdu: instrukcja obsługi - jest, książka przeglądów - jest

5. Książka serwisowa z wpisami przy przebiegach: 29069km, 90596km, 150468km, ostatni dnia 20.08.2021r.

WYNIKI BADANIA :

I. Silnik stwierdzono: Układ smarowania - poziom oleju na wskaźniku kontrolnym – powyżej min. Poziom cieczy w zbiorniku wyrównawczym układu chłodzenia – powyżej min. Rozruch oraz praca silnika w warunkach parkingowych w normie. Komora silnika zabrudzona eksploatacyjnie. Zaleca się sprawdzenie pracy silnika w warunkach drogowych.

II. Podwozie stwierdzono: Działanie układu hamulcowego i kierowniczego w warunkach parkingowych w normie. Układ wydechowy – działanie w normie, zaleca się sprawdzenie układu w warunkach stanowiskowych. Zaleca się sprawdzenie układów podwozia pojazdu w warunkach drogowych.

III. Układ przeniesienia napędu stwierdzono: Skrzynia biegów – manualna 6 biegowa. Działanie skrzyni biegów w warunkach parkingowych w normie. Napęd na oś przednią. Zaleca się sprawdzenie układów przeniesienia napędu w warunkach warsztatowych i wykonanie przeglądu. Obręcze kół - aluminiowe 4 sztuki, stalowe koło zapasowe.

IV. Nadwozie stwierdzono: Barwa nadwozia - niebieska z efektem metalicznym. Szyba czołowa - drobny odprysk. Zderzak P - zarysowania. Błotnik PP - odprysk. Drzwi PP - odprysk. Drzwi TP - zarysowanie. Wnęka drzwi PP - odprysk. Zderzak T - zarysowania. Pokrywa T - zarysowanie. Drzwi PL - odpryski, w tym z nalotem korozji, wgniecenie. Grubość powłoki lakierowej elementów poszyc zewnętrznych: błotnik PP - do 106 mikrometrów, drzwi PP - do 130 mikrometrów, drzwi TP - do 132 mikrometrów, błotnik TP - do 129 mikrometrów, pokrywa P - do 182 mikrometrów, dach - do 139 mikrometrów, pokrywa T - tworzywo, błotnik PL - do 177 mikrometrów, drzwi PL - do 130 mikrometrów, drzwi TL - do 130 mikrometrów, błotnik TL - do 130 mikrometrów.

V. Wnętrze stwierdzono: Boczek drzwi PP -zabrudzenie. Tunel środkowy - zabrudzenie. Deska rozdzielcza - zarysowanie. Boczek drzwi TP - zarysowania. Podsufitka - zabrudzenie. Boczek drzwi TL - rozdarcia. Nakładka fotela kierowcy - rozcięte. Boczek drzwi PL - zabrudzenie. Układ klimatyzacji wymaga sprawdzenia szczelności, uzupełnienia czynnika roboczego oraz oczyszczenia parownika i układu dolotowego powietrza do wnętrza.

VI. Wyposażenie, stwierdzono: Android Auto i Apple Carplay

Układ utrzymania pasa ruchu

Swiatła drogowe full led

Reflektory przednie LED

VII. Wyposażenie dodatkowe:

- ABS
- Alarm
- Czujnik deszczu
- Czujnik odległości przy parkowaniu - tył
- Dotykowy ekran
- Dywaniki welurowe
- Dźwignia zmiany biegów pokryta skórą

- Elektrycznie otwieranie/zamykanie klapy bagażnika
- Elektrycznie podnoszone szyby przednie i tylne
- Elektrycznie regulowany fotel pasażera
- Elektrycznie sterowany hamulec postojowy
- ESP - układ stabilizacji toru jazdy
- Felgi aluminiowe
- Fotel kierowcy sterowany elektrycznie
- Fotele przednie z funkcją podgrzewania
- Immobilizer
- Kierownica skórzana
- Kierownica wielofunkcyjna
- Klimatyzacja automatyczna
- Komputer pokładowy
- Lakier metalik
- Lusterka boczne sterowane elektrycznie
- Podłokietnik przedni
- Poduszka kierowcy
- Poduszka kolanowa kierowcy
- Poduszka Pasażera
- Poduszki boczne
- Poduszki-System kurtyń
- Relingi dachowe
- Roleta bagażnika
- Spryskiwacze lamp przednich
- Szyba czołowa ogrzewana
- Światła do jazdy dziennej
- Tapicerka materiałowo-skórzana
- Tempomat
- Termometr zewnętrzny
- Trzecie światło STOP
- Uchwyty ISOFIX
- Wspomaganie układu kierowniczego
- Wyłącznik poduszki powietrznej pasażera
- Zamek centralny
- Zderzaki w kolorze nadwozia
- Złącze Aux-in

VIII. Ogumienie :

Opona	Producent	Rozmiar	Stopień zużycia (szacunkowo)
PL lato	Continental	235/60R18	60%
PP lato	Continental	235/60R18	60%
TL lato	Continental	235/60R18	40%
TP lato	Continental	235/60R18	50%
zapas	Chao Yang	T125/80R18	10%

Sporządzono w 2 egzemplarzach.

Do oceny dołączono 99 fotografii cyfrowych.

Niniejsza opinia nie jest ekspertyzą stanu technicznego pojazdu ani gwarancją niezawodności zespołów i podzespołów pojazdu, została sporządzona wyłącznie na podstawie oględzin w warunkach istniejących w miejscu badania. Opinia określa wyłącznie szacunkową wartość rynkową pojazdu i może być wykorzystana tylko przez zlecającego. Sporządzający opinię zastrzega się, że nie ponosi odpowiedzialności za wady ukryte pojazdu, wady prawne, błędy w dokumentacji pojazdu i błędy montażu. Opinia została sporządzona bezstronnie.

Rzecznawca , data: 03 października 2021

.....

Dokumentacja fotograficzna do opinii CFM202109191



Dokumentacja fotograficzna do opinii CFM202109191



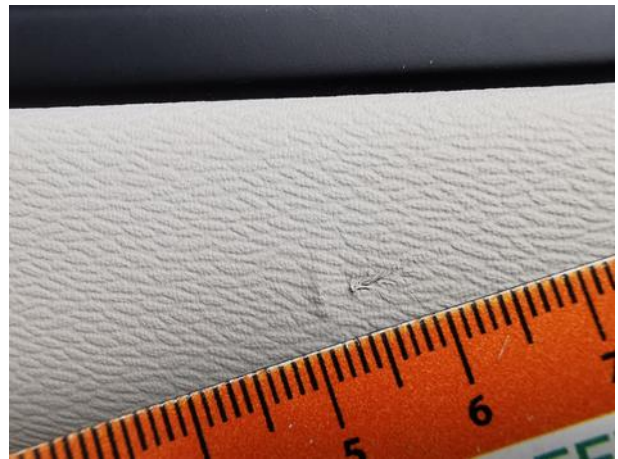
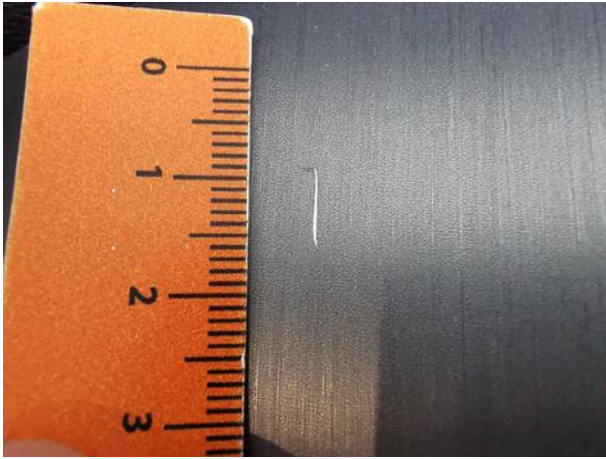
Dokumentacja fotograficzna do opinii CFM202109191

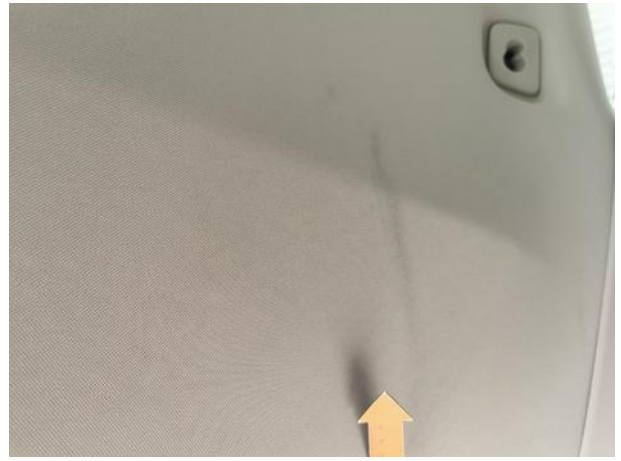


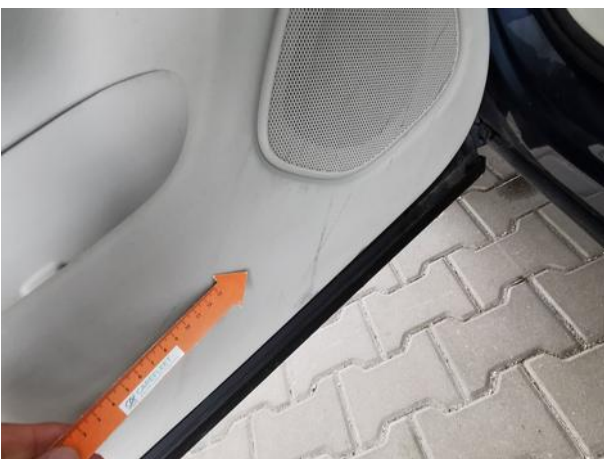
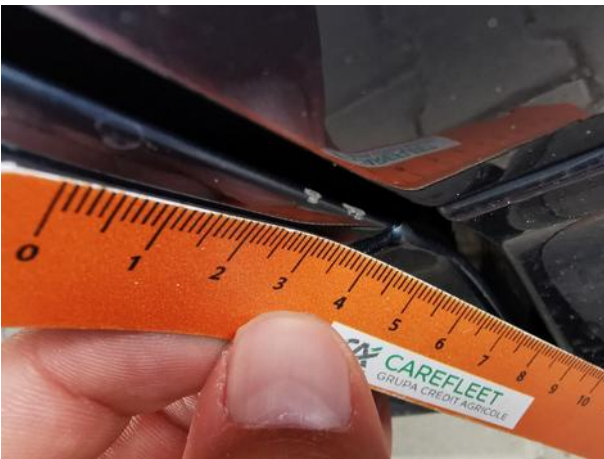




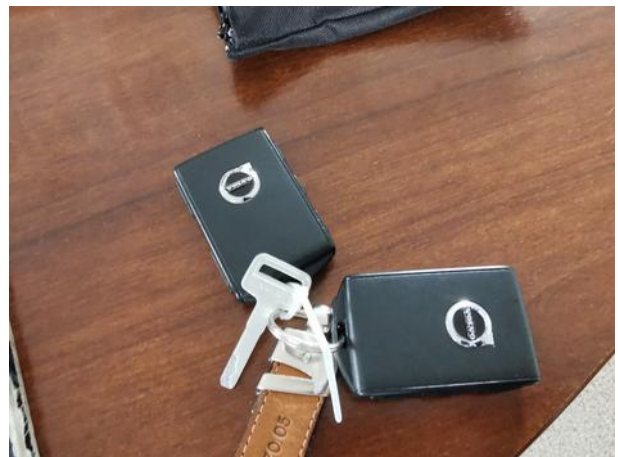
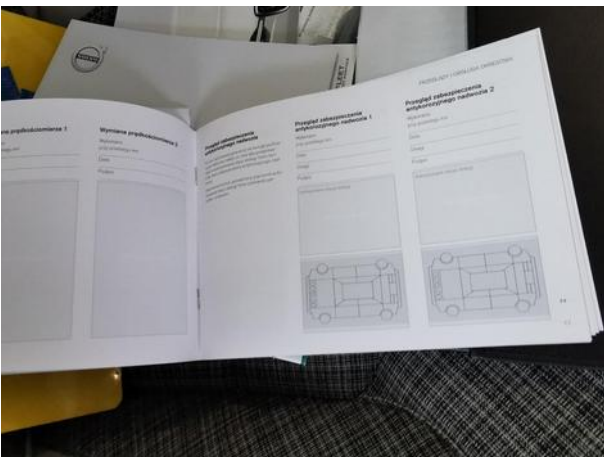
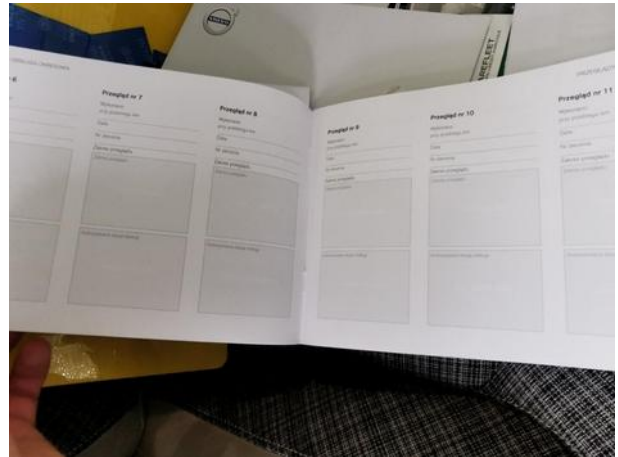
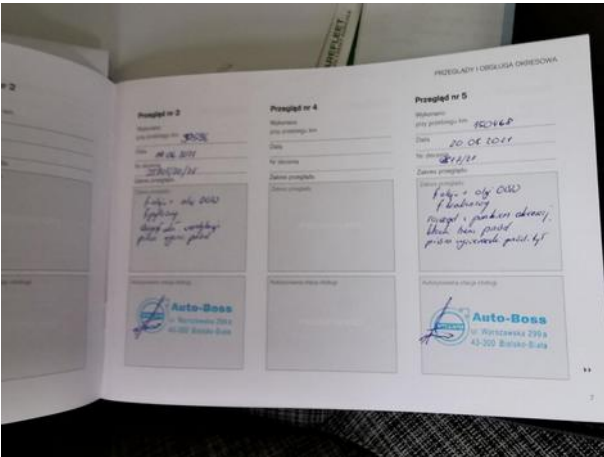
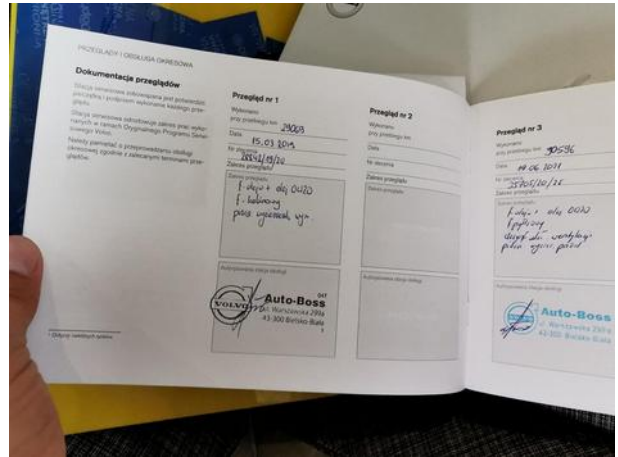
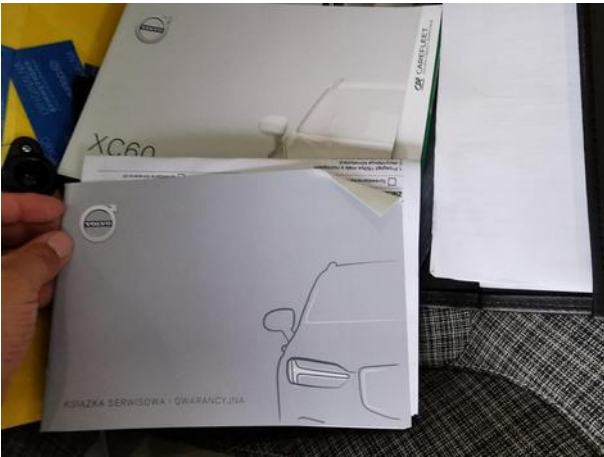








Dokumentacja fotograficzna do opinii CFM202109191



Dokumentacja fotograficzna do opinii CFM202109191





