

„APAC, Rzeczoznawstwo Motoryzacyjne i Maszynowe”

Licencja infoekspert, eurotaxglass's
55-040 Tyniec Mały, ul. Piaskowa 6

OCENA TECHNICZNA

Nr CFM202108178

Data badania – 20 października 2021r.

Rzeczoznawca - Kazimierz Sikorski

Zleceniodawca: Carefleet S.A.
Adres: ul. Legnicka 48 bud. C-D, 54-202 Wrocław
Zakres oceny: Określenie wartości pojazdu dla potrzeb sprzedaży w trybie przetargu.

Dane techniczne:

Nr rejestracyjny: DW740XM

Marka pojazdu: PEUGEOT

Model: 508 2.0 HDI

Kolor: czarny

Rodzaj nadwozia: Kombi

Rodzaj pojazdu: samochód osobowy

Liczba drzwi: 5

Liczba miejsc: 5

Wskazania licznika [km]: 237365

Nr fabryczny (VIN): VF38ERHH8EL038997

Rok produkcji: 2014

Rok produkcji – uwaga: 1. Pojazd z polskiej sieci dealerskiej.

2. Data pierwszej rejestracji – 31.10.2014r.

Masa całkowita (kg): 2140

Masa własna (kg): 1500

Rodzaj paliwa: Olej napędowy

Norma EURO: 5

Typ silnika: zapłon samoczynny

Układ/liczba cyl.: R/4

Pojemność [cm³]: 1997

Moc [kW]: 120.00

Data pierwszej rejestracji w kraju: 31.10.2014

Pojazd zbadano w Magnicach k/Wrocławia na parkingu EFL S.A. w obecności zleceniodawcy.

UWAGI:

Pojazd zarejestrowany Carefleet S.A. 54-202 Wrocław, ul. Legnicka 48 bud. C-D
na:

1. Dowód rejestracyjny: DR/BAK 4281884
2. Data następnego badania technicznego: 23.10.2021r.
3. Kluczyki ilość kompletów: 2
4. Dokumentacja eksploatacyjna pojazdu: instrukcja obsługi - jest, książka przeglądów - jest

5. 1. Dokumentacja eksploatacyjna pojazdu: książka serwisowa – potwierdzenie wykonania przeglądu po przebiegu: 21.021, 40.912, 69.245, 99.205, 130.124km /ostatni wpis w czerwcu 2018r./; instrukcja obsługi – pojazd wyposażony.
2. Badania techniczne pojazdu ważne do – 23.10.2021r.

WYNIKI BADANIA :

I. Silnik stwierdzono: Rozruch silnika łatwy.

Parametry pracy silnika w normie.

Układ smarowania – poziom oleju na wskaźniku kontrolnym powyżej minimum.

Układ chłodzenia – poziom cieczy w zbiorniku wyrównawczym układu powyżej minimum.

Silnik, osprzęt i komora silnika zabrudzone eksploatacyjnie; rozerwane wygłuszenie pokrywy komory silnika i przegrody czołowej.

Zalecane sprawdzenie pracy silnika w warunkach drogowych.

II. Podwozie stwierdzono: Zawieszenie przednie i tylne – działanie układu w warunkach parkingowych bez uwag.

Układ kierowniczy – działanie układu w warunkach parkingowych w normie, zalecane sprawdzenie geometrii i luzów układu w warunkach stanowiskowych.

Układ hamulcowy – działanie układu w warunkach parkingowych w normie.

III. Układ przeniesienia napędu stwierdzono: Skrzynia biegów manualna 6-cio stopniowa, napęd na oś przednią, działanie elementów układu przeniesienia napędu w warunkach parkingowych bez uwag, zalecane sprawdzenie w warunkach drogowych i wykonanie przeglądu. Obręcze kół aluminiowe, miejscowo obtarte.

IV. Nadwozie stwierdzono: Grubość powłoki lakierowej elementów poszyc zewnętrznzych: pokrywa komory silnika – do 0,123mm, błotnik przedni prawy – do 0,479mm, drzwi przednie prawe – do 0,391mm, drzwi tylne prawe – do 0,372mm, poszycie części tylnej prawego boku nadwozia – do 0,187mm, poszycie części tylnej lewego boku nadwozia – do 0,198mm, drzwi tylne lewe – do 0,178mm, drzwi przednie lewe – do 0,205mm, błotnik przedni lewy – do 0,187mm, dach – do 0,125mm.

Pokrywa komory silnika – odpryski, obtarcia powłoki lakierowej.

Dach – wgniecenia.

Drzwi przednie prawe – obtarcia klamki drzwi.

Drzwi tylne prawe – miejscowe obtarcia powłoki lakierowej.

Poszycie części tylnej prawego boku nadwozia – odpryski powłoki lakierowej.

Drzwi tylne lewe – rysy powłoki lakierowej, obtarcia klamki.

Miejscowe zarysowania i obtarcia powłoki lakierowej pozostałych elementów poszyc zewnętrznzych.

Zderzak tylny – zarysowania, obtarcia powłoki lakierowej.

V. Wnętrze stwierdzono: Deska rozdzielcza, wykładzina podłogi, tapicerki drzwi, tapicerka bagażnika – zabrudzone eksploatacyjnie. Tapicerka foteli – zabrudzona. Podsufitka – zabrudzona. Nakładka wewnętrzna drzwi tyłu nadwozia – obtarta. Nakładka wnęki koła zapasowego – wyłamany uchwyt. Układ klimatyzacji wymaga przeglądu w serwisie.

VI. Wyposażenie, stwierdzono:

VII. Wyposażenie dodatkowe:

- ABS

- Alarm
- Czujnik deszczu
- Czujnik odległości przy parkowaniu - tył
- Elektrycznie podnoszone szyby przednie i tylne
- ESP - układ stabilizacji toru jazdy
- Felgi aluminiowe
- Immobilizer
- Klimatyzacja automatyczna
- Komputer pokładowy
- Lakier metalik
- Lusterka boczne regulowane elektrycznie i ogrzewane
- Lusterka boczne składane
- Nawigacja
- Poduszka kierowcy
- Poduszka Pasażera
- Poduszki boczne
- Poduszki-System kurtyn
- Przyciemniające się lusterko wsteczne
- Radio CD
- Relingi dachowe
- Światła do jazdy dziennej
- Tempomat
- Trzecie światło STOP
- Wspomaganie układu kierowniczego
- Zamek centralny zdalnie sterowany

VIII. Ogumienie :

Opona	Producent	Rozmiar	Stopień zużycia (szacunkowo)
oś I lewa	Firestone	215/60 R16	ok. 50%
oś I prawa	Firestone	215/60 R16	ok. 50%
oś II lewa	Firestone	215/60 R16	ok. 50%
oś II prawa	Firestone	215/60 R16	ok. 50%
koło zapasowe	Michelin	215/60 R16	10%

Sporządzono w 2 egzemplarzach.

Do oceny dołączono 64 fotografii cyfrowych.

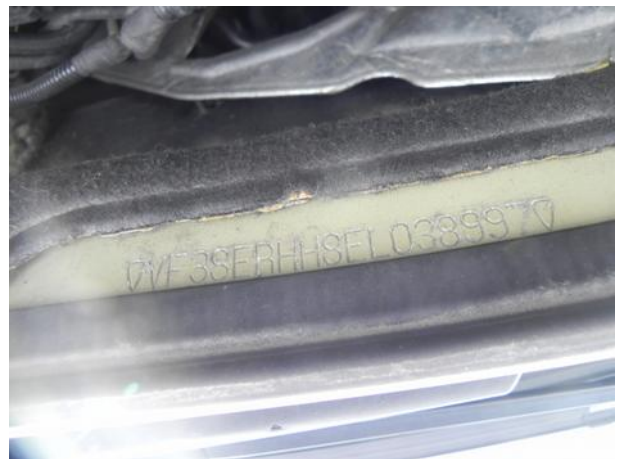
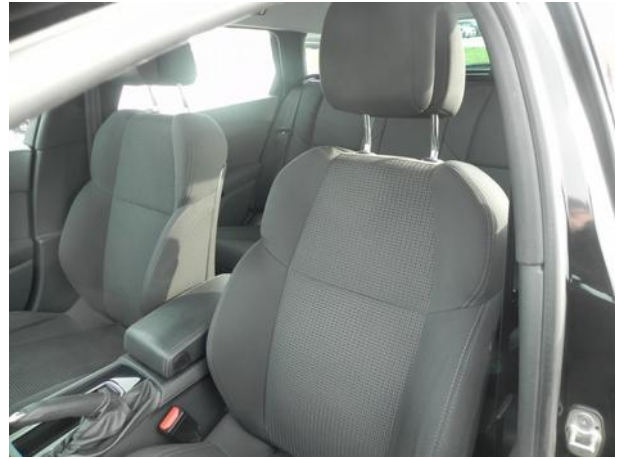
Niniejsza opinia nie jest ekspertyzą stanu technicznego pojazdu ani gwarancją niezawodności zespołów i podzespołów pojazdu, została sporządzona wyłącznie na podstawie oględzin w warunkach istniejących w miejscu badania. Opinia określa wyłącznie szacunkową wartość rynkową pojazdu i może być wykorzystana tylko przez zlecającego. Sporządzający opinię zastrzega się, że nie ponosi odpowiedzialności za wady ukryte pojazdu, wady prawne, błędy w dokumentacji pojazdu i błędy montażu. Opinia została sporządzona bezstronnie.

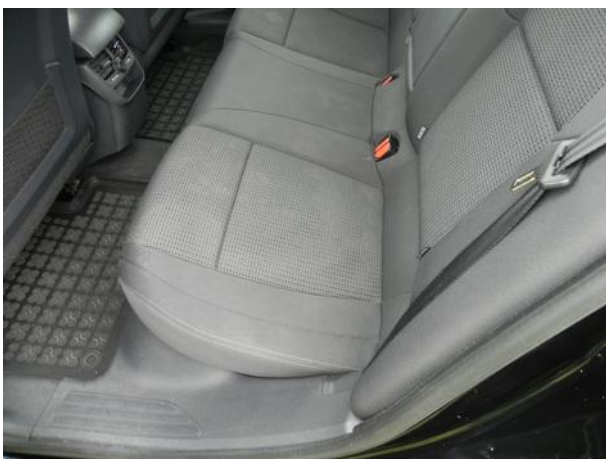
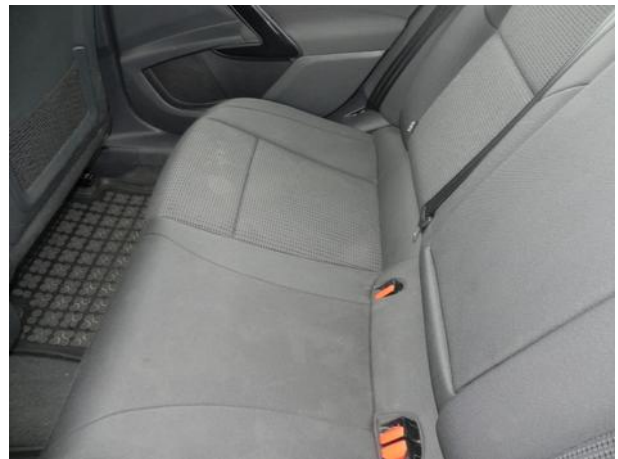
Rzecznawca , data: 24 października 2021

.....

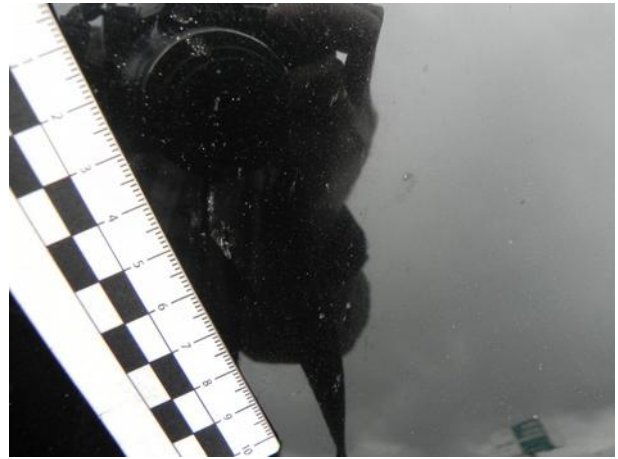
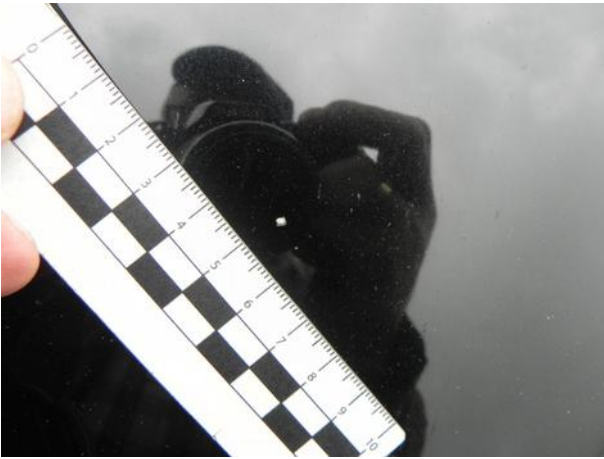
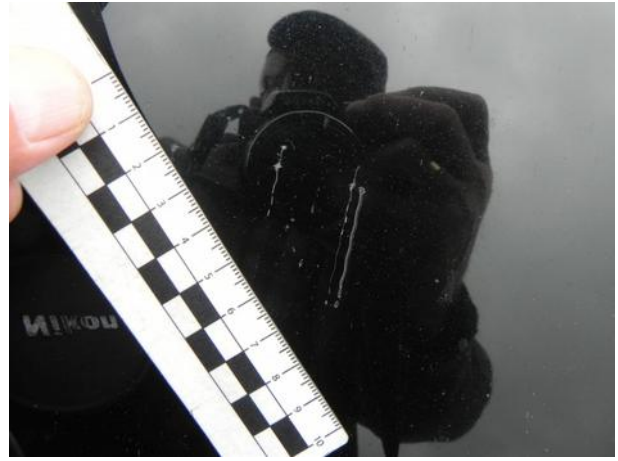
Dokumentacja fotograficzna do opinii CFM202108178











Dokumentacja fotograficzna do opinii CFM202108178





