

„APAC, Rzeczoznawstwo Motoryzacyjne i Maszynowe”

Licencja infoekspert, eurotaxglass's
55-040 Tyniec Mały, ul. Piaskowa 6

OCENA TECHNICZNA

Nr CFM202110010

Data badania – 05 października 2021r.

Rzeczoznawca - Edwin Furyk

Zleceniodawca: Carefleet S.A.
Adres: ul. Legnicka 48 bud. C-D, 54-202 Wrocław
Zakres oceny: Określenie wartości pojazdu dla potrzeb sprzedaży w trybie przetargu.

Dane techniczne:

Nr rejestracyjny: DW3Y535

Marka pojazdu: RENAULT

Model: CLIO IV 16-20

Kolor: szary

Rodzaj nadwozia: Hatchback

Rodzaj pojazdu: osobowy

Liczba drzwi: 5

Liczba miejsc: 5

Wskazania licznika [km]: 157049

Nr fabryczny (VIN): VF15RBF0A60608880

Rok produkcji: 2018

Rok produkcji – uwaga: Pojazd z polskiej sieci dilerkiej

Masa całkowita (kg): 1695

Masa własna (kg): 1199

Rodzaj paliwa: Olej napędowy

Norma EURO: 6

Typ silnika: zapłon samoczynny

Układ/liczba cyl.: R/4

Pojemność [cm³]: 1461

Moc [kW]: 55.00

Data pierwszej rejestracji w kraju: 12.07.2018

Pojazd zbadano w Magnicach k/Wrocławia na parkingu EFL S.A. w obecności zleceniodawcy.

UWAGI:

Pojazd zarejestrowany na: CAREFLEET S.A.
ul. Legnicka 48 bud.C-D
54-202 Wrocław

1. Dowód rejestracyjny: DR/BAO3110385
2. Data następnego badania technicznego: 06.07.2023r.
3. Kluczyki ilość kompletów: 2 (dwie karty z pilotem zdalnego sterowania zamkiem centralnym)
4. Dokumentacja eksploatacyjna pojazdu: instrukcja obsługi - jest, książka przeglądów - jest

5. W książce serwisowej nie stwierdzono wpisów odnośnie wizyty serwisowej. W pojeździe stwierdzono poświadczenie wykonania przeglądu przy stanie drogomierza 149834km w dniu 11.08.2021r.

WYNIKI BADANIA :

I. Silnik stwierdzono: Układ smarowania - poziom oleju na wskaźniku kontrolnym – powyżej min. Poziom cieczy w zbiorniku wyrównawczym układu chłodzenia – poniżej min. Rozruch oraz praca silnika w warunkach parkingowych w normie. Komora silnika zabrudzona eksploatacyjnie. Zaleca się sprawdzenie pracy silnika w warunkach drogowych.

II. Podwozie stwierdzono: Zawieszenie przednie i tylne – stwierdzono powiększone luzy na połączeniach elementów zawieszenia. Układ kierowniczy – działanie układu w normie, zalecane sprawdzenie geometrii i luzów układu w warunkach stanowiskowych. Układ hamulcowy – działanie układu w normie, powiększone zużycie elementów ciernych układu. Układ wydechowy – pokryty korozją.

III. Układ przeniesienia napędu stwierdzono: Skrzynia biegów – manualna 5 biegowa. Działanie skrzyni biegów w warunkach parkingowych w normie. Napęd na oś przednią. Zaleca się sprawdzenie układów przeniesienia napędu w warunkach warsztatowych i wykonanie przeglądu. Obręcze kół - stalowe 5 sztuk.

IV. Nadwozie stwierdzono: Barwa nadwozia – szara z efektem metalicznym. Zderzak przedni – drobne zarysowania na poszyciu zewnętrznym. Szyba czołowa – drobne odpryski na powierzchni zewnętrznej. Pokrywa komory silnika – przełamana w części przedniej, środkowej na długości ± 90 mm oraz odpryski powłoki lakierowej o średnicy ± 3 mm. Błotnik prawy – drobne zarysowania. Drzwi prawe przednie – wgniecenie w części przedniej, dolnej o średnicy ± 20 mm z odpryskiem powłoki lakierowej na długości ± 10 mm. Drzwi prawe tylne – drobne zarysowania. Poszycie tylne boku prawego – wgniecenie w części przedniej (wnęka) o średnicy ± 25 mm z zarysowaniem powłoki lakierowej na długości ± 15 mm. Zderzak tylny – drobne zarysowania. Drzwi tyłu nadwozia – drobne zarysowania. Poszycie tylne boku lewego – drobne zarysowania i miejscowe wgniecenie w części środkowej. Drzwi lewe tylne – wgniecenie w części środkowej o średnicy ± 30 mm. Drzwi lewe przednie – wgniecenie w części tylnej, górnej o średnicy ± 30 mm. Poszycie słupka B strona lewa – wgniecenie w części dolnej o średnicy ± 25 mm z zarysowaniem powłoki lakierowej na długości ± 40 mm. Błotnik lewy – drobne zarysowania. Dach – drobne zarysowania. Zmierzona grubość powłoki lakierowej zewnętrznych metalowych elementów nadwozia: 121-142 μ m.

V. Wnętrze stwierdzono: Deska rozdzielcza i poszycia tapicerskie wnętrza pojazdu – miejscowe zarysowania tworzywa. Poszycia tapicerskie foteli przednich i kanapy tylnej – miejscowo zabrudzone. Układ klimatyzacji wymaga sprawdzenia szczelności, uzupełnienia czynnika roboczego oraz oczyszczenia parownika i układu dolotowego powietrza do wnętrza. Wykładzina dolna, wewnętrzna pokrywy bagażnika – zarysowana z ubytkiem materiału.

VI. Wyposażenie, stwierdzono: Elektrycznie otwieranie szyb drzwi przednich
Radio fabryczne

VII. Wyposażenie dodatkowe:

- ABS
- ASR
- Fotel kierowcy z manualną regulacją wysokości
- Klimatyzacja
- Komputer pokładowy
- Lakier metalik

- Lusterka boczne regulowane elektrycznie i ogrzewane
- Poduszka kierowcy
- Poduszka Pasażera
- Poduszki boczne
- System kontroli trakcji
- Światła do jazdy dziennej
- Światła przeciwmgielne
- Tempomat
- Trzecie światło STOP
- Uchwyty ISOFIX
- Wskaźnik temperatury zewnętrznej
- Wspomaganie układu kierowniczego
- Wyłącznik poduszki powietrznej pasażera
- Zamek centralny zdalnie sterowany
- Zderzaki w kolorze nadwozia
- Złącze Aux-in

VIII. Ogumienie :

Opona	Producent	Rozmiar	Stopień zużycia (szacunkowo)
przód prawy	Bridgestne Ecopia EP25	185/65/R15 88T	65%
przód lewy	Bridgestne Ecopia EP25	185/65/R15 88T	65%
tył prawy	Bridgestne Ecopia EP25	185/65/R15 88T	55%
tył lewy	Bridgestne Ecopia EP25	185/65/R15 88T	55%
zapas	Bridgestne Ecopia EP25	185/65/R15 88T	10%

Sporządzono w 2 egzemplarzach.

Do oceny dołączono 52 fotografii cyfrowych.

Niniejsza opinia nie jest ekspertyzą stanu technicznego pojazdu ani gwarancją niezawodności zespołów i podzespołów pojazdu, została sporządzona wyłącznie na podstawie oględzin w warunkach istniejących w miejscu badania. Opinia określa wyłącznie szacunkową wartość rynkową pojazdu i może być wykorzystana tylko przez zlecającego. Sporządzający opinię zastrzega się, że nie ponosi odpowiedzialności za wady ukryte pojazdu, wady prawne, błędy w dokumentacji pojazdu i błędy montażu. Opinia została sporządzona bezstronnie.

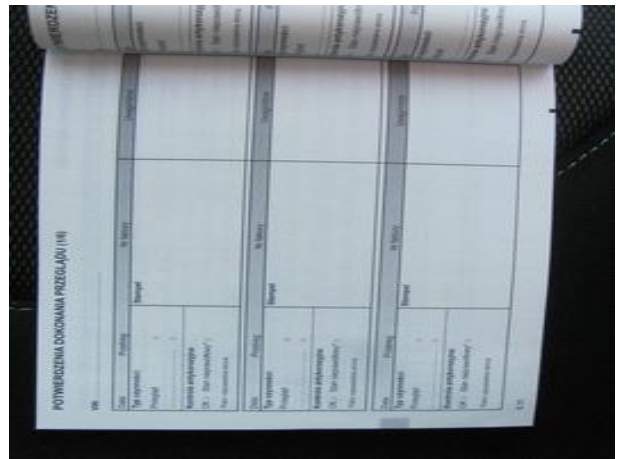
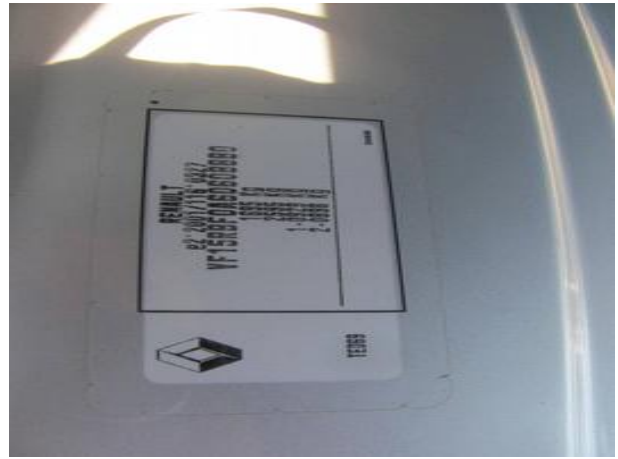
Rzeczoznawca , data: 09 października 2021

.....

Dokumentacja fotograficzna do opinii CFM202110010

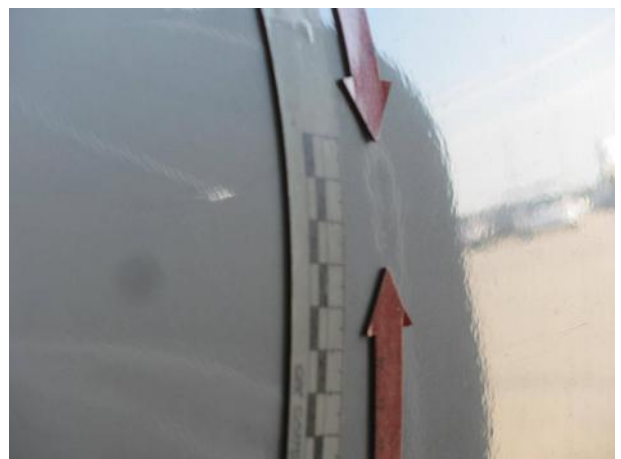
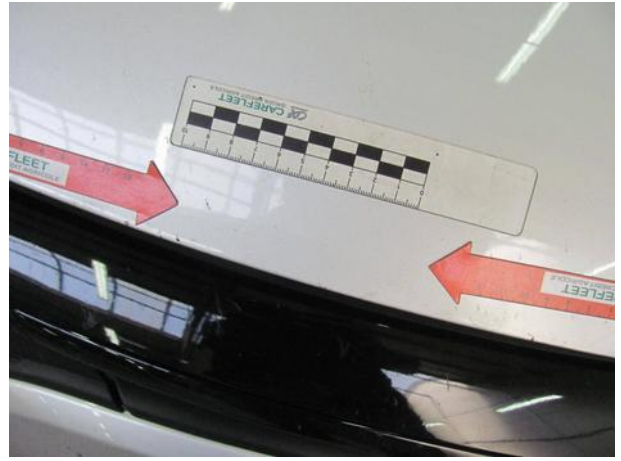


Dokumentacja fotograficzna do opinii CFM202110010





Dokumentacja fotograficzna do opinii CFM202110010



Dokumentacja fotograficzna do opinii CFM202110010

