

**„APAC, Rzeczoznawstwo Motoryzacyjne i Maszynowe”**

Licencja infoekspert, eurotaxglass's  
55-040 Tyniec Mały, ul. Piaskowa 6

**OCENA TECHNICZNA**

**Nr CFM202109049**

**Data badania – 08 września 2021r.**

**Rzeczoznawca - Edwin Furyk**

**Zleceniodawca:** Carefleet S.A.  
**Adres:** ul. Legnicka 48 bud. C-D, 54-202 Wrocław  
**Zakres oceny:** Określenie wartości pojazdu dla potrzeb sprzedaży w trybie przetargu.

**Dane techniczne:**

Nr rejestracyjny: DW4V289

Marka pojazdu: RENAULT

Model: MEGANE IV 16-20

Kolor: szary

Rodzaj nadwozia: Hatchback

Rodzaj pojazdu: osobowy

Liczba drzwi: 5

Liczba miejsc: 5

Wskazania licznika [km]: 106449

Nr fabryczny (VIN): VF1RFB00160617089

Rok produkcji: 2018

Rok produkcji – uwaga: Pojazd z polskiej sieci dilerskiej

Masa całkowita (kg): 1841

Masa własna (kg): 1293

Rodzaj paliwa: Olej napędowy

Norma EURO: 6

Typ silnika: zapłon samoczynny

Układ/liczba cyl.: R/4

Pojemność [cm<sup>3</sup>]: 1461

Moc [kW]: 66.00

Data pierwszej rejestracji w kraju: 24.04.2018

Pojazd zbadano w Magnicach k/Wrocławia na parkingu EFL S.A. w obecności zleceniodawcy.

**UWAGI:**

Pojazd zarejestrowany na: CAREFLEET S.A.  
ul. Legnicka 48 bud.C-D  
54-202 Wrocław

1. Dowód rejestracyjny: DR/BAO1796753
2. Data następnego badania technicznego: 23.04.2023r.
3. Kluczyki ilość kompletów: 2 (dwa klucze z pilotem zdalnego sterowania zamkiem centralnym)
4. Dokumentacja eksploatacyjna pojazdu: instrukcja obsługi - jest, książka przeglądów - jest

5. W książce serwisowej nie stwierdzono wpisów odnośnie wizyty serwisowej.

## **WYNIKI BADANIA :**

**I. Silnik stwierdzono:** Układ smarowania - poziom oleju na wskaźniku kontrolnym – powyżej min. Poziom cieczy w zbiorniku wyrównawczym układu chłodzenia – powyżej min. Rozruch oraz praca silnika w warunkach parkingowych w normie. Komora silnika zabrudzona eksploatacyjnie. Zaleca się sprawdzenie pracy silnika w warunkach drogowych.

**II. Podwozie stwierdzono:** Zawieszenie przednie i tylne – stwierdzono powiększone luzy na połączeniach elementów zawieszenia. Układ kierowniczy – działanie układu w normie, zalecane sprawdzenie geometrii i luzów układu w warunkach stanowiskowych. Układ hamulcowy – działanie układu w normie, powiększone zużycie elementów ciernych układu. Układ wydechowy – pokryty korozją.

**III. Układ przeniesienia napędu stwierdzono:** Skrzynia biegów – manualna 6 biegowa. Działanie skrzyni biegów w warunkach parkingowych w normie. Napęd na oś przednią. Zaleca się sprawdzenie układów przeniesienia napędu w warunkach warsztatowych i wykonanie przeglądu. Obręcze kół - stalowe 5 sztuk. Opona koła prawego przedniego - rozdarcie na ścianie obwodu zewnętrznego. Kołpak koła lewy i prawy tylny – pęknięty z ubytkiem materiału.

**IV. Nadwozie stwierdzono:** Barwa nadwozia – szara z efektem metalicznym. Zderzak przedni – drobne zarysowania na poszyciu zewnętrznym. Szyba czołowa – drobne odpryski na powierzchni zewnętrznej. Pokrywa komory silnika – drobne zarysowania i odpryski powłoki lakierowej. Błotnik prawy – drobne zarysowania. Drzwi prawe przednie – drobne zarysowania. Drzwi prawe tylne – drobne zarysowania. Poszycie tylne boku prawego – drobne zarysowania. Zderzak tylny – rozerwane mocowanie po stronie lewej. .Pokrywa bagażnika – nakładka dolna zarysowana powłoka lakierowa w części dolnej na całej szerokości. Uszczelka bagażnika - rozerwana Poszycie tylne boku lewego – wgniecenie w części tylnej przy lampie o średnicy ok.25mm. Drzwi lewe tylne – drobne zarysowania. Drzwi lewe przednie – drobne zarysowania. Błotnik lewy – drobne zarysowania. Dach – drobne zarysowania. Zmierzona grubość powłoki lakierowej zewnętrznych metalowych elementów nadwozia: drzwi TP do 247um, pozostałe elementy: 104-139um.

**V. Wnętrze stwierdzono:** Deska rozdzielcza i poszycia tapicerskie wnętrza pojazdu – miejscowe zarysowania z ubytkami tworzywa. Poszycia tapicerskie foteli przednich i kanapy tylnej – miejscowo zabrudzone. Układ klimatyzacji wymaga sprawdzenia szczelności, uzupełnienia czynnika roboczego oraz oczyszczenia parownika i układu dolotowego powietrza do wnętrza. Wykładzina dolna wewnętrzna pokrywy bagażnika – zarysowanie z ubytkiem materiału.

**VI. Wyposażenie, stwierdzono:** Radioodtwarzacz DAB z Bluetooth, USB/jack wyświetlacz monochromatyczny 4,2

## **VII. Wyposażenie dodatkowe:**

- ABS
- Czujniki ciśnienia w ogumieniu
- Elektrycznie podnoszone szyby przednie i tylne
- Fotel kierowcy z manualną regulacją wysokości
- Immobilizer
- Klimatyzacja
- Komputer pokładowy
- Lakier metalik
- Lusterka boczne regulowane elektrycznie i ogrzewane
- Poduszka kierowcy
- Poduszka Pasażera

- Poduszki boczne
- Poduszki-System kurtyn
- System kontroli trakcji
- Światła do jazdy dziennej
- Światła przeciwmgielne
- Tempomat
- Trzecie światło STOP
- Uchwyty ISOFIX
- Wskaźnik temperatury zewnętrznej
- Wspomaganie układu kierowniczego
- Wyłącznik poduszki powietrznej pasażera
- Zamek centralny zdalnie sterowany
- Zderzaki w kolorze nadwozia
- Złącze Aux-in

#### VIII. Ogumienie :

Opona	Producent	Rozmiar	Stopień zużycia (szacunkowo)
przód prawy	Kormoran Road Performance	205/55R16 91V	100%
przód lewy	Kormoran Road Performance	205/55R16 91V	50%
tył prawy	Nexen Nblue HD Plus	205/55R16 91V	50%
tył lewy	Nexen Nblue HD Plus	205/55R16 91V	50%
zapas	Michelin	195/65R15 91H	40%

Sporządzono w 2 egzemplarzach.

Do oceny dołączono 53 fotografii cyfrowych.

**Niniejsza opinia nie jest ekspertyzą stanu technicznego pojazdu ani gwarancją niezawodności zespołów i podzespołów pojazdu, została sporządzona wyłącznie na podstawie oględzin w warunkach istniejących w miejscu badania. Opinia określa wyłącznie szacunkową wartość rynkową pojazdu i może być wykorzystana tylko przez zlecającego. Sporządzający opinię zastrzega się, że nie ponosi odpowiedzialności za wady ukryte pojazdu, wady prawne, błędy w dokumentacji pojazdu i błędy montażu. Opinia została sporządzona bezstronnie.**

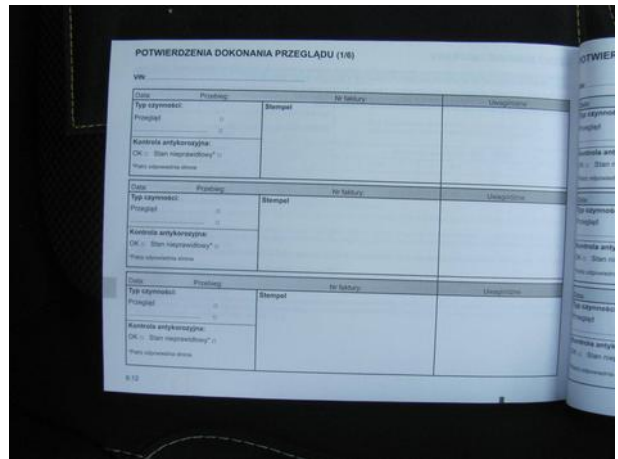
Rzecznik , data: 11 września 2021

.....

Dokumentacja fotograficzna do opinii CFM202109049

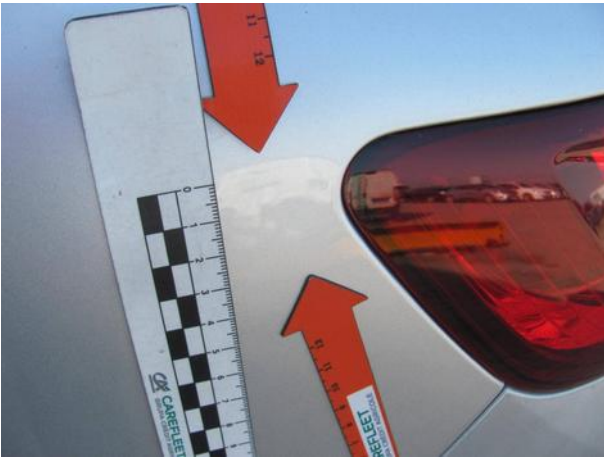


Dokumentacja fotograficzna do opinii CFM202109049

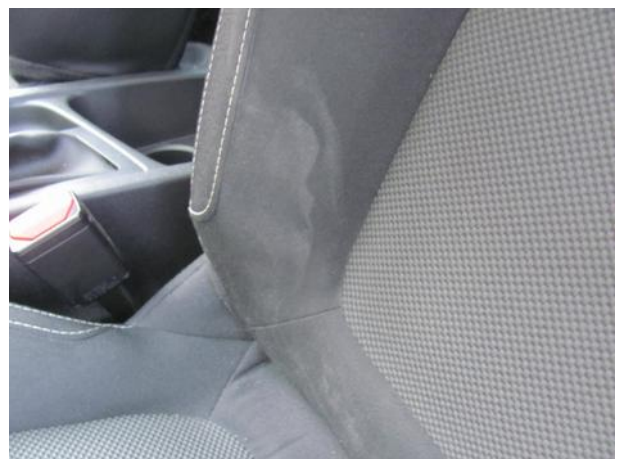
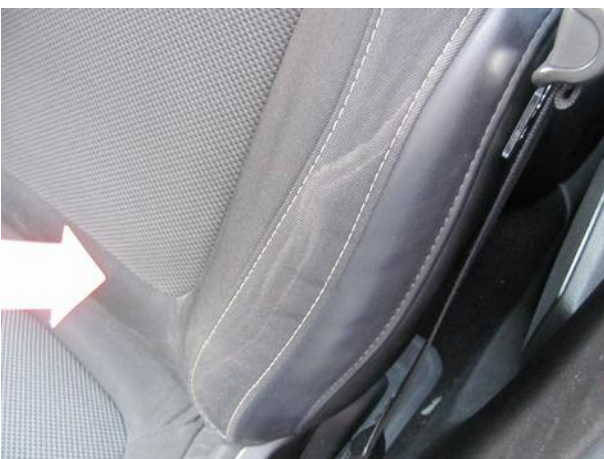












Dokumentacja fotograficzna do opinii CFM202109049

